

Nombres

Calcul

Géométrie

OGD/ALG/PROBA

Mesure

# Connaitre le vocabulaire géométrique





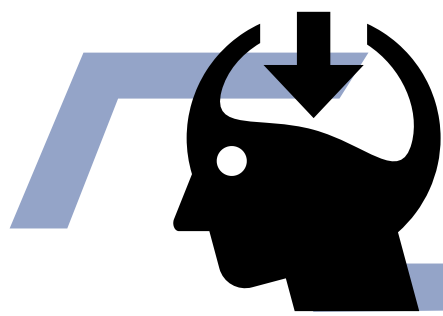
# OBJECTIF(S) DE LA SÉANCE

©www.laclassedemallory.net

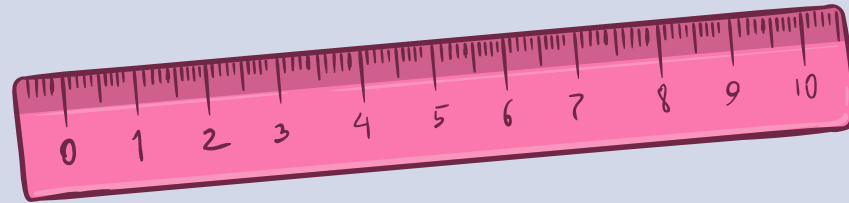
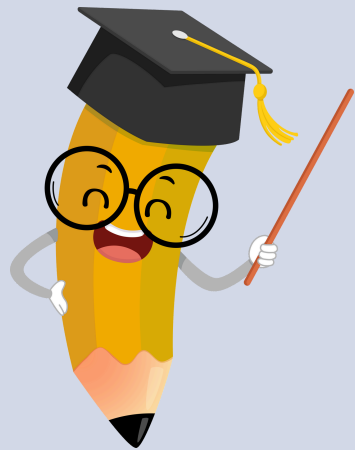


- **GEOMETRIE**
- **Connaitre les instruments utiles en géométrie**
- **Revoir le vocabulaire géométrique : point, droite, segment, angle...**
- **Revoir les notions de milieu, d'alignement**
- **Revoir le codage en géométrie**

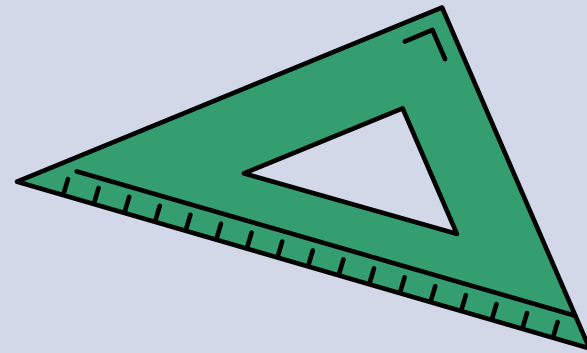




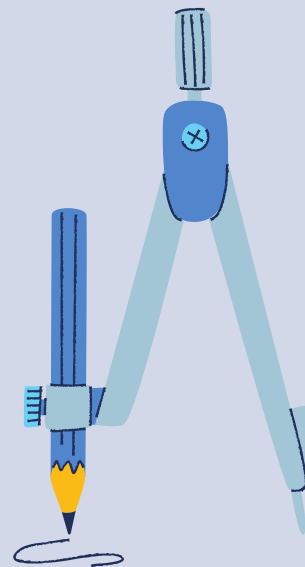
# PRÉ-REQUIS



Règle => sert à tracer et mesurer des droites ou des segments



Equerre => sert à tracer un angle droit ou à vérifier qu'un angle est droit



Compas => sert à tracer des arcs de cercle, des cercles, à reporter une longueur

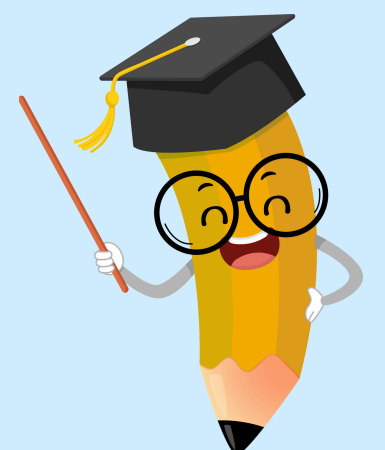
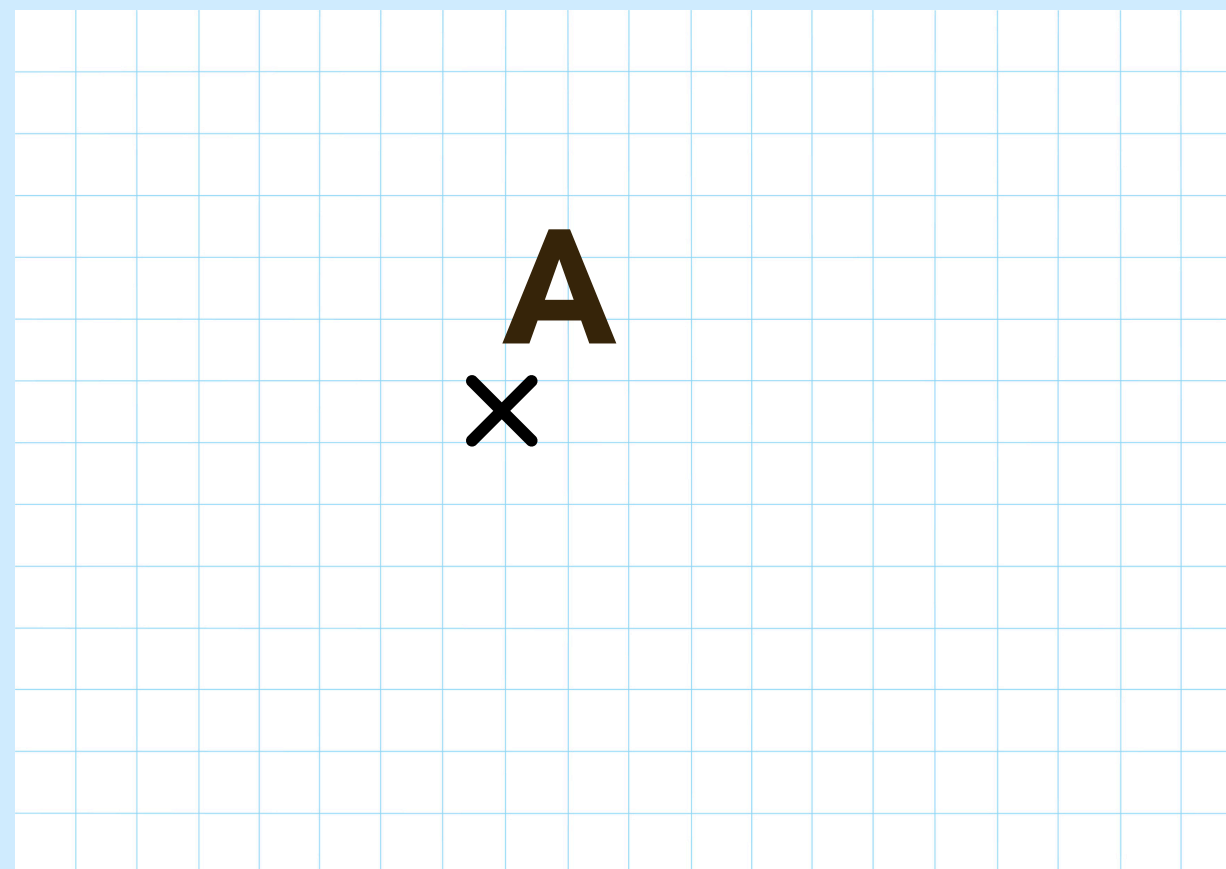


# LE POINT

En géométrie, un POINT désigne une position précise dans l'espace, mais il n'a ni taille, ni longueur, ni largeur, ni épaisseur.

On note un point par une petite croix et on indique son nom avec une lettre capitale.

*un point A*





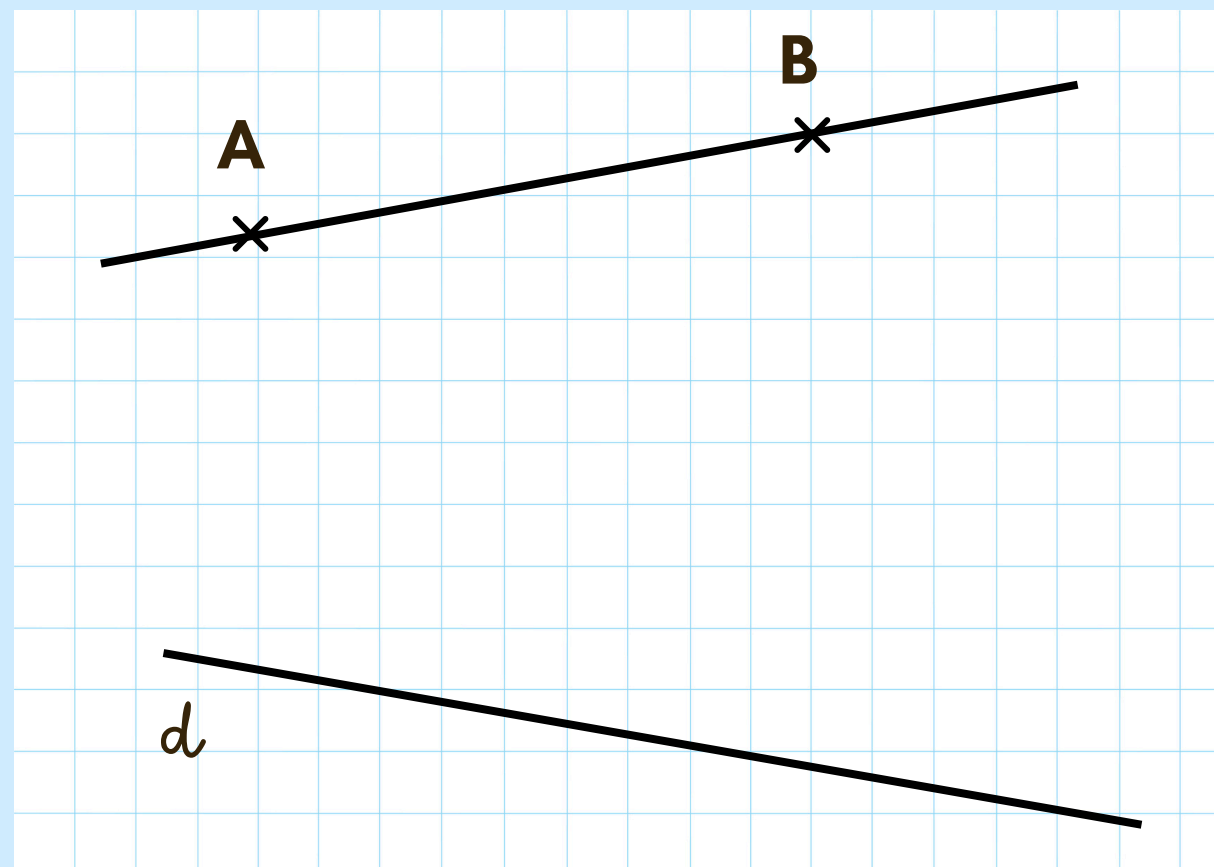


# LA DROITE

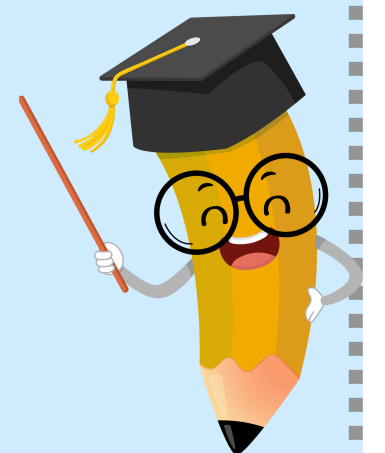
Une **DROITE** est un ensemble infini de points alignés dans une même direction. Elle n'a ni début ni fin : elle s'étend à l'infini dans les deux sens.

On note le nom d'une droite entre parenthèses.

la droite (AB)



la droite (d)



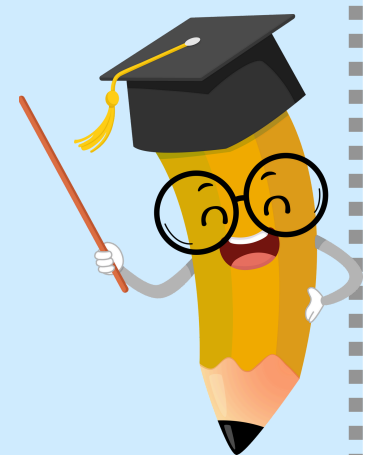
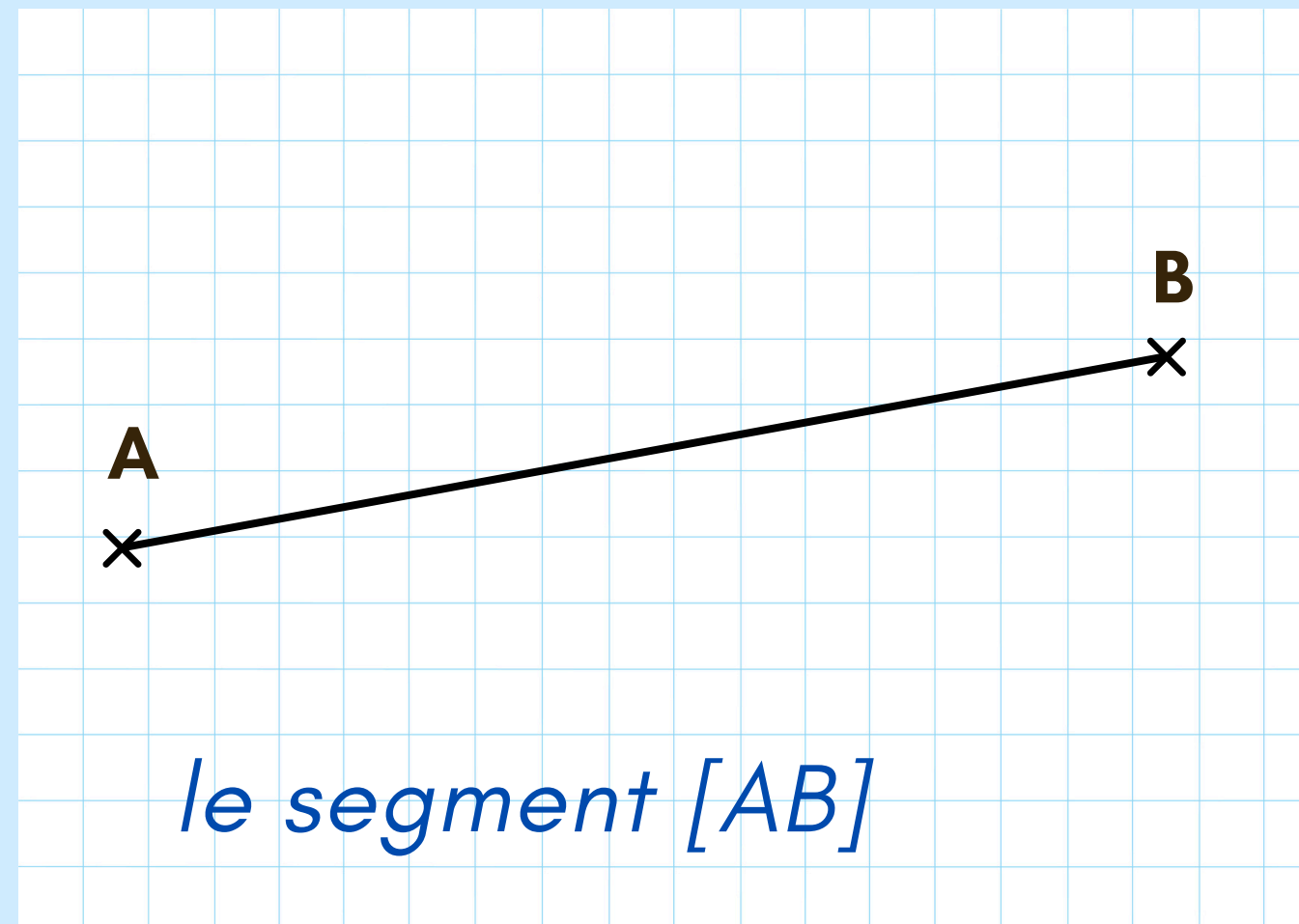


# LE SEGMENT

Un **SEGMENT** est une partie de droite délimitée par deux points, appelés extrémités. Contrairement à une droite (qui est infinie), un segment a une longueur finie et peut être mesuré.

On note le nom d'un segment entre crochets.

Sa longueur est la distance entre A et B.



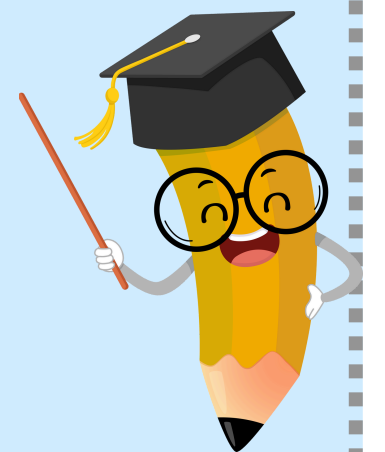
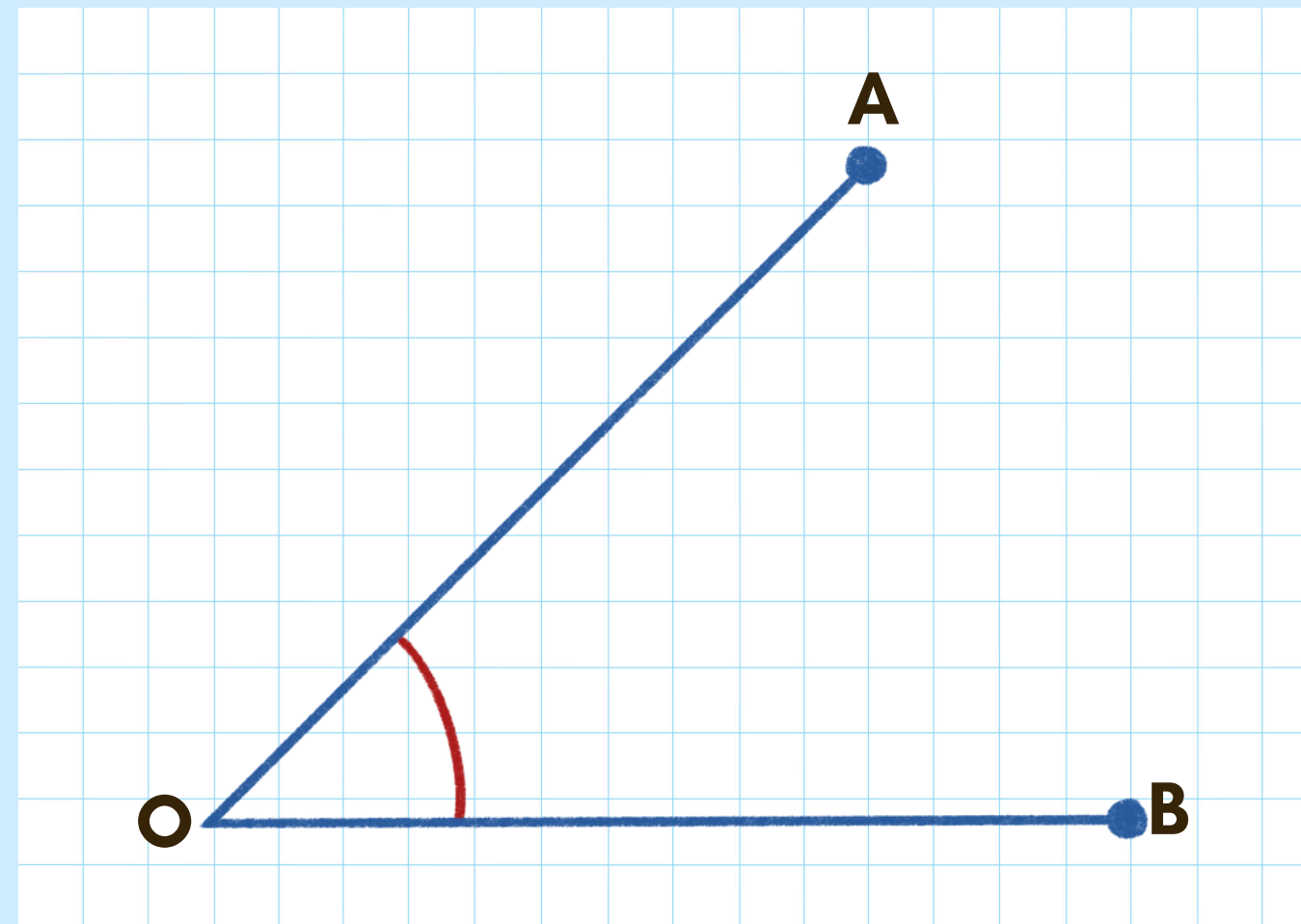


# L'ANGLE

Un ANGLE est une figure formée par deux demi-droites (ou segments) qui partent d'un même point, appelé sommet de l'angle. Ces deux demi-droites sont les côtés de l'angle.

On note le nom d'un angle avec un "accent circonflexe".

*l'angle*  $\widehat{AOB}$







# MINI TEST

Trace:

- un point F
- une droite (BC)
- un segment  $[XY]$  mesurant 8 cm
- un angle  $\widehat{RST}$

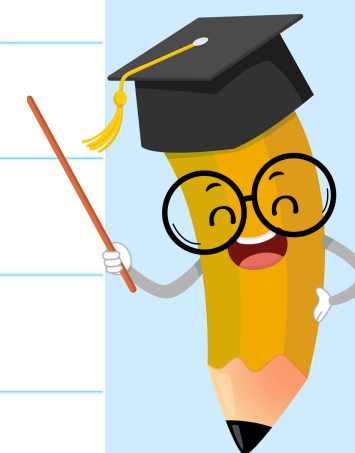
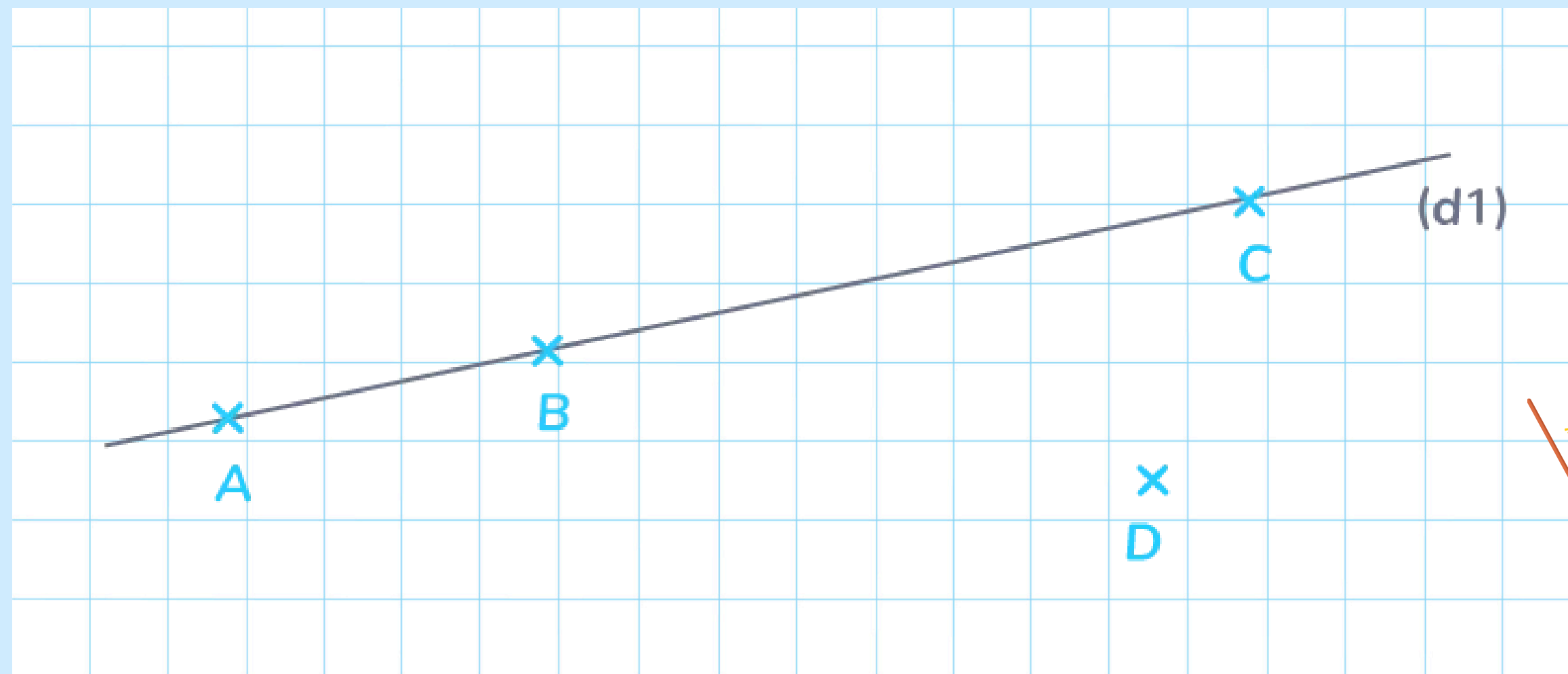




# LES POINTS ALIGNÉS

Des **POINTS ALIGNÉS** sont des points qui se trouvent sur une même droite. Autrement dit, ils appartiennent tous à une seule et même ligne droite, sans courbure.

*Les points A, B et C sont alignés. Ils appartiennent tous à la droite (d1)*

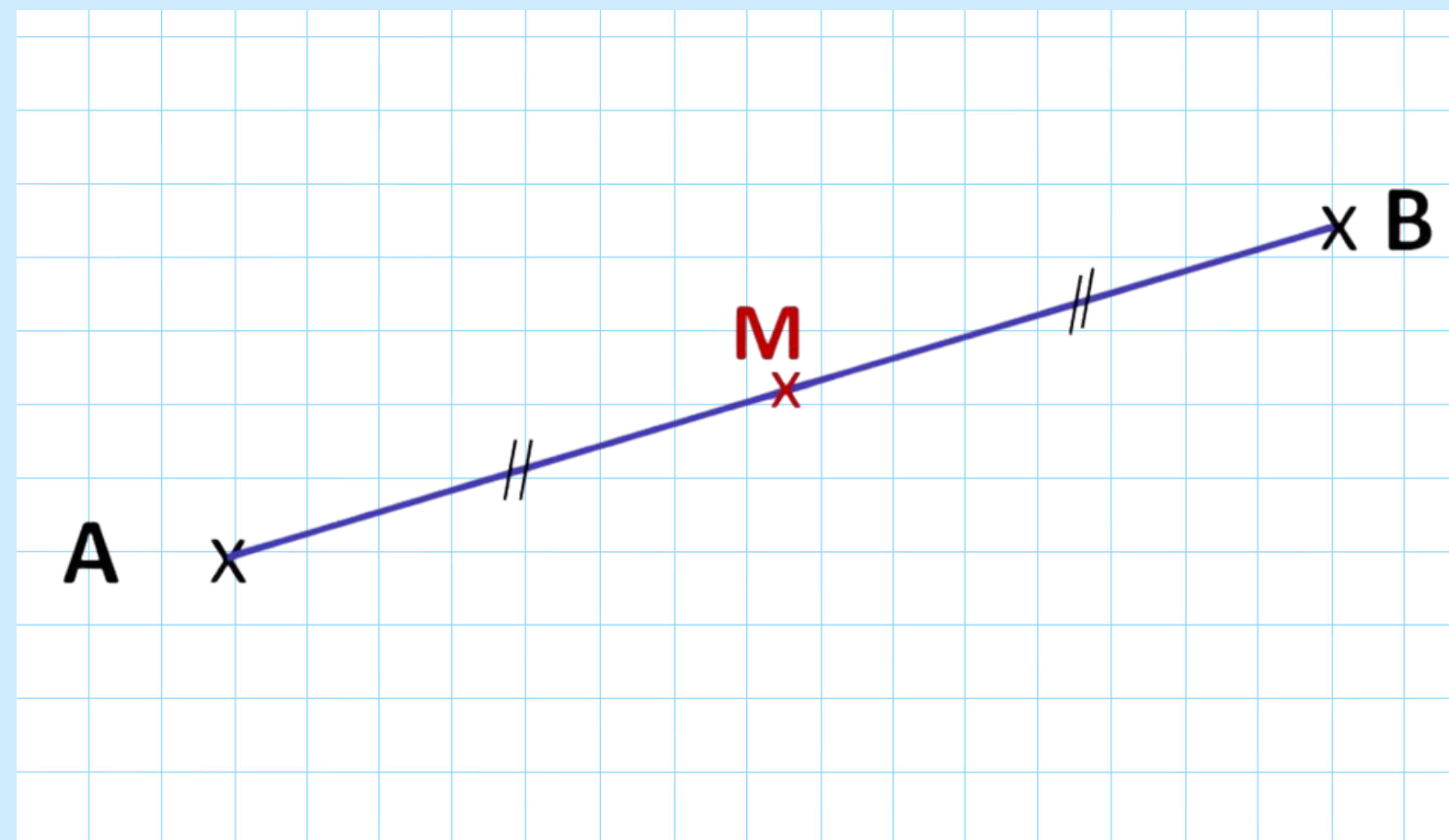




# LE MILIEU D'UN SEGMENT

Le **MILIEU** d'un segment est le point qui divise ce segment en deux parties égales. Autrement dit, c'est le point situé exactement à la même distance des deux extrémités du segment.

*le milieu  $M$  du segment  $[AB]$*







# MINI TEST

Trace:

- un segment  $[GH]$  de 10 cm. Marque son milieu  $M$ .
- Trace 3 points  $F$ ,  $G$  et  $H$  alignés.





# L'ESSENTIEL À RETENIR

