

RITUEL VOCABULAIRE

Jour 1 : rechercher des mots

RITUEL VOCABULAIRE - SEMAINE 1 - JOUR1

① A partir des lettres suivantes trouve les mots correspondants aux définitions.

A-I-P-E-S-L-E-L

1- (8 lettres) Elles vivent dans la ruche. _____


2- (6 lettres) Petite sphère de verre pour jouer. _____

3- (5 lettres) En été, matière qui constitue les châteaux. _____

4- (4 lettres) On la fait pour dire bonjour. _____

5- (4 lettres) Membre permettant de voler. _____

② Cherche d'autres mots : _____



Jour 2 : inférer le sens d'un mot + champs lexicaux


RITUEL VOCABULAIRE - SEMAINE 1 - JOUR2

Lis le texte et infère le sens du mot souligné.

LA BARQUE EST REMPLIE D'EAU. IL FAUT ÉCOPER AVANT QU'ELLE NE COULE.

① Je pense que ce mot signifie : _____

② Cherche 5 ou 6 mots appartenant au champ lexical de la navigation comme barque.



Jour 3 : Familles de mots, synonymes, contraires, hyperonymes, hyponymes, mot en contexte

RITUEL VOCABULAIRE - SEMAINE 1 - JOUR3


Le mot du jour :

PEUR

① Trouve son contraire : _____

② Cherche 2 mots appartenant à la même famille

③ Utilise-le dans une phrase.



RITUEL VOCABULAIRE – SEMAINE 1 – JOUR1

- ① A partir des lettres suivantes trouve les mots correspondants aux définitions.

A-I-B-E-S-L-E-L

- 1- (8 lettres) Elles vivent dans la ruche. _____
- 2- (6 lettres) Petites sphères de verre pour jouer. _____
- 3- (5 lettres) En été, matière qui constitue les châteaux. _____
- 4- (4 lettres) On la fait pour dire bonjour. _____
- 5- (4 lettres) Membre permettant de voler. _____

- ② Cherche d'autres mots : _____



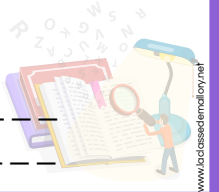
RITUEL VOCABULAIRE – SEMAINE 1 – JOUR1

- ① A partir des lettres suivantes trouve les mots correspondants aux définitions.

A-I-B-E-S-L-E-L

- 1- (8 lettres) Elles vivent dans la ruche. _____
- 2- (6 lettres) Petite sphère de verre pour jouer. _____
- 3- (5 lettres) En été, matière qui constitue les châteaux. _____
- 4- (4 lettres) On la fait pour dire bonjour. _____
- 5- (4 lettres) Membre permettant de voler. _____

- ② Cherche d'autres mots : _____



RITUEL VOCABULAIRE – SEMAINE 1 – JOUR1

- ① A partir des lettres suivantes trouve les mots correspondants aux définitions.

A-I-B-E-S-L-E-L

- 1- (8 lettres) Elles vivent dans la ruche. _____
- 2- (6 lettres) Petite sphère de verre pour jouer. _____
- 3- (5 lettres) En été, matière qui constitue les châteaux. _____
- 4- (4 lettres) On la fait pour dire bonjour. _____
- 5- (4 lettres) Membre permettant de voler. _____

- ② Cherche d'autres mots : _____



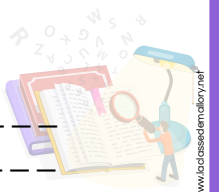
RITUEL VOCABULAIRE – SEMAINE 1 – JOUR1

- ① A partir des lettres suivantes trouve les mots correspondants aux définitions.

A-I-B-E-S-L-E-L

- 1- (8 lettres) Elles vivent dans la ruche. _____
- 2- (6 lettres) Petite sphère de verre pour jouer. _____
- 3- (5 lettres) En été, matière qui constitue les châteaux. _____
- 4- (4 lettres) On la fait pour dire bonjour. _____
- 5- (4 lettres) Membre permettant de voler. _____

- ② Cherche d'autres mots : _____



RITUEL VOCABULAIRE – SEMAINE 1 – JOUR2

Lis le texte et infère le sens du mot souligné.

**LA BARQUE EST REMPLIE D'EAU. IL FAUT ÉCOPER AVANT QU'ELLE
NE COULE.**

① Je pense que ce mot signifie : _____

② Cherche 5 ou 6 mots appartenant au champ lexical de la navigation comme barque.



RITUEL VOCABULAIRE – SEMAINE 1 – JOUR2

Lis le texte et infère le sens du mot souligné.

**LA BARQUE EST REMPLIE D'EAU. IL FAUT ÉCOPER AVANT QU'ELLE
NE COULE.**

① Je pense que ce mot signifie : _____

② Cherche 5 ou 6 mots appartenant au champ lexical de la navigation comme barque.



RITUEL VOCABULAIRE – SEMAINE 1 – JOUR2

Lis le texte et infère le sens du mot souligné.

**LA BARQUE EST REMPLIE D'EAU. IL FAUT ÉCOPER AVANT QU'ELLE
NE COULE.**

① Je pense que ce mot signifie : _____

② Cherche 5 ou 6 mots appartenant au champ lexical de la navigation comme barque.



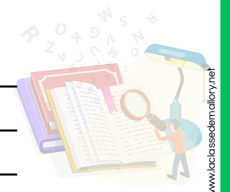
RITUEL VOCABULAIRE – SEMAINE 1 – JOUR2

Lis le texte et infère le sens du mot souligné.

**LA BARQUE EST REMPLIE D'EAU. IL FAUT ÉCOPER AVANT QU'ELLE
NE COULE.**

① Je pense que ce mot signifie : _____

② Cherche 5 ou 6 mots appartenant au champ lexical de la navigation comme barque.



RITUEL VOCABULAIRE – SEMAINE 1 – JOUR3

Le mot du jour :

PEUR

① Trouve son contraire : _____

② Cherche 2 mots appartenant à la même famille

③ Utilise-le dans une phrase.



RITUEL VOCABULAIRE – SEMAINE 1 – JOUR3

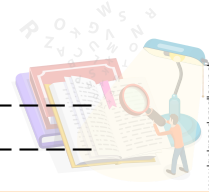
Le mot du jour :

PEUR

① Trouve son contraire : _____

② Cherche 2 mots appartenant à la même famille

③ Utilise-le dans une phrase.



RITUEL VOCABULAIRE – SEMAINE 1 – JOUR3

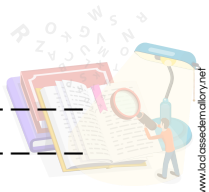
Le mot du jour :

PEUR

① Trouve son contraire : _____

② Cherche 2 mots appartenant à la même famille

③ Utilise-le dans une phrase.



RITUEL VOCABULAIRE – SEMAINE 1 – JOUR3

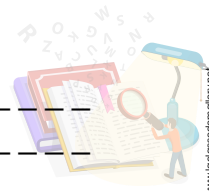
Le mot du jour :

PEUR

① Trouve son contraire : _____

② Cherche 2 mots appartenant à la même famille

③ Utilise-le dans une phrase.



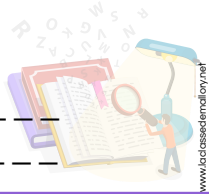
RITUEL VOCABULAIRE – SEMAINE 2 – JOUR1

- ① A partir des lettres suivantes trouve les mots correspondants aux définitions.

P-E-T-L-E-N-O-H-E

- 1- (9 lettres) Il sert à contacter ses proches. _____
- 2- (6 lettres) Elle peut être de laine ou basque. _____
- 3- (5 lettres) Endroit pour dormir en vacances. _____
- 4- (5 lettres) Personne qui fait de la poésie. _____
- 5- (4 lettres) Le contraire de rapide. _____

- ② Cherche d'autres mots : _____



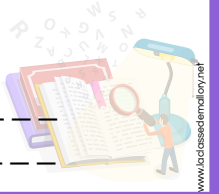
RITUEL VOCABULAIRE – SEMAINE 2 – JOUR1

- ① A partir des lettres suivantes trouve les mots correspondants aux définitions.

P-E-T-L-E-N-O-H-E

- 1- (9 lettres) Il sert à contacter ses proches. _____
- 2- (6 lettres) Elle peut être de laine ou basque. _____
- 3- (5 lettres) Endroit pour dormir en vacances. _____
- 4- (5 lettres) Personne qui fait de la poésie. _____
- 5- (4 lettres) Le contraire de rapide. _____

- ② Cherche d'autres mots : _____



RITUEL VOCABULAIRE – SEMAINE 2 – JOUR1

- ① A partir des lettres suivantes trouve les mots correspondants aux définitions.

P-E-T-L-E-N-O-H-E

- 1- (9 lettres) Il sert à contacter ses proches. _____
- 2- (6 lettres) Elle peut être de laine ou basque. _____
- 3- (5 lettres) Endroit pour dormir en vacances. _____
- 4- (5 lettres) Personne qui fait de la poésie. _____
- 5- (4 lettres) Le contraire de rapide. _____

- ② Cherche d'autres mots : _____



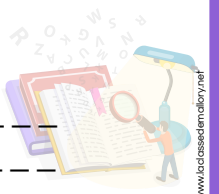
RITUEL VOCABULAIRE – SEMAINE 2 – JOUR1

- ① A partir des lettres suivantes trouve les mots correspondants aux définitions.

P-E-T-L-E-N-O-H-E

- 1- (9 lettres) Il sert à contacter ses proches. _____
- 2- (6 lettres) Elle peut être de laine ou basque. _____
- 3- (5 lettres) Endroit pour dormir en vacances. _____
- 4- (5 lettres) Personne qui fait de la poésie. _____
- 5- (4 lettres) Le contraire de rapide. _____

- ② Cherche d'autres mots : _____



RITUEL VOCABULAIRE – SEMAINE 2 – JOUR2

Lis le texte et infère le sens du mot souligné.

EN PASSANT DEVANT LE SALON DE THÉ. ON PEUT HUMER LA BONNE
ODEUR DU CAFÉ.

① Je pense que ce mot signifie : _____

② Cherche 5 ou 6 mots appartenant au champ lexical des
boissons comme café.



www.ladocdemallory.net

RITUEL VOCABULAIRE – SEMAINE 2 – JOUR2

Lis le texte et infère le sens du mot souligné.

EN PASSANT DEVANT LE SALON DE THÉ. ON PEUT HUMER LA BONNE
ODEUR DU CAFÉ.

① Je pense que ce mot signifie : _____

② Cherche 5 ou 6 mots appartenant au champ lexical des
boissons comme café.



www.ladocdemallory.net

RITUEL VOCABULAIRE – SEMAINE 2 – JOUR2

Lis le texte et infère le sens du mot souligné.

EN PASSANT DEVANT LE SALON DE THÉ. ON PEUT HUMER LA BONNE
ODEUR DU CAFÉ.

① Je pense que ce mot signifie : _____

② Cherche 5 ou 6 mots appartenant au champ lexical des
boissons comme café.



www.ladocdemallory.net

RITUEL VOCABULAIRE – SEMAINE 2 – JOUR2

Lis le texte et infère le sens du mot souligné.

EN PASSANT DEVANT LE SALON DE THÉ. ON PEUT HUMER LA BONNE
ODEUR DU CAFÉ.

① Je pense que ce mot signifie : _____

② Cherche 5 ou 6 mots appartenant au champ lexical des
boissons comme café.



www.ladocdemallory.net

RITUEL VOCABULAIRE – SEMAINE 2- JOUR3

Le mot du jour :

NETTOYER

① Trouve son contraire : _____

② Cherche 2 mots appartenant à la même famille

③ Utilise-le dans une phrase.



RITUEL VOCABULAIRE – SEMAINE 2 – JOUR3

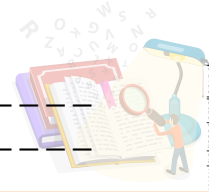
Le mot du jour :

NETTOYER

① Trouve son contraire : _____

② Cherche 2 mots appartenant à la même famille

③ Utilise-le dans une phrase.



RITUEL VOCABULAIRE – SEMAINE 2 – JOUR3

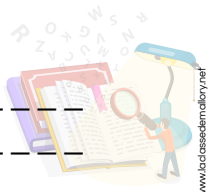
Le mot du jour :

NETTOYER

① Trouve son contraire : _____

② Cherche 2 mots appartenant à la même famille

③ Utilise-le dans une phrase.



RITUEL VOCABULAIRE – SEMAINE 2 – JOUR3

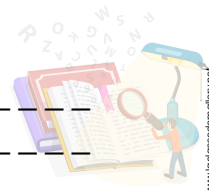
Le mot du jour :

NETTOYER

① Trouve son contraire : _____

② Cherche 2 mots appartenant à la même famille

③ Utilise-le dans une phrase.



RITUEL VOCABULAIRE – SEMAINE 3 – JOUR1

- ① A partir des lettres suivantes trouve les mots correspondants aux définitions.

E-C-I-S-I-R-E-R

- 1- (8 lettres) Arbre fruitier à clafoutis. _____
- 2- (7 lettres) Endroit où on coupe du bois. _____
- 3- (6 lettres) Tracer des symboles au stylo. _____
- 4- (5 lettres) Endroit où l'on fait pousser les légumes. _____
- 5- (4 lettres) Plante ou membrane de l'oeil. _____

- ② Cherche d'autres mots : _____



RITUEL VOCABULAIRE – SEMAINE 3 – JOUR1

- ① A partir des lettres suivantes trouve les mots correspondants aux définitions.

E-C-I-S-I-R-E-R

- 1- (8 lettres) Arbre fruitier à clafoutis. _____
- 2- (7 lettres) Endroit où on coupe du bois. _____
- 3- (6 lettres) Tracer des symboles au stylo. _____
- 4- (5 lettres) Endroit où l'on fait pousser les légumes. _____
- 5- (4 lettres) Plante ou membrane de l'oeil. _____

- ② Cherche d'autres mots : _____



RITUEL VOCABULAIRE – SEMAINE 3 – JOUR1

- ① A partir des lettres suivantes trouve les mots correspondants aux définitions.

E-C-I-S-I-R-E-R

- 1- (8 lettres) Arbre fruitier à clafoutis. _____
- 2- (7 lettres) Endroit où on coupe du bois. _____
- 3- (6 lettres) Tracer des symboles au stylo. _____
- 4- (5 lettres) Endroit où l'on fait pousser les légumes. _____
- 5- (4 lettres) Plante ou membrane de l'oeil. _____

- ② Cherche d'autres mots : _____



RITUEL VOCABULAIRE – SEMAINE 3 – JOUR1

- ① A partir des lettres suivantes trouve les mots correspondants aux définitions.

E-C-I-S-I-R-E-R

- 1- (8 lettres) Arbre fruitier à clafoutis. _____
- 2- (7 lettres) Endroit où on coupe du bois. _____
- 3- (6 lettres) Tracer des symboles au stylo. _____
- 4- (5 lettres) Endroit où l'on fait pousser les légumes. _____
- 5- (4 lettres) Plante ou membrane de l'oeil. _____

- ② Cherche d'autres mots : _____



RITUEL VOCABULAIRE – SEMAINE 3 – JOUR2

Lis le texte et infère le sens du mot souligné.

LES COSTUMES DES POMPIERS SONT IGNIFUGÉS AFIN QU'ILS NE
RESSSENTENT PAS LA CHALEUR ET NE PRENNENT PAS FEU.

① Je pense que ce mot signifie : _____

② Cherche 5 ou 6 mots appartenant au champ lexical des
vêtements comme costume.



RITUEL VOCABULAIRE – SEMAINE 3 – JOUR2

Lis le texte et infère le sens du mot souligné.

LES COSTUMES DES POMPIERS SONT IGNIFUGÉS AFIN QU'ILS NE
RESSSENTENT PAS LA CHALEUR ET NE PRENNENT PAS FEU.

① Je pense que ce mot signifie : _____

② Cherche 5 ou 6 mots appartenant au champ lexical des
vêtements comme costume.



RITUEL VOCABULAIRE – SEMAINE 3 – JOUR2

Lis le texte et infère le sens du mot souligné.

LES COSTUMES DES POMPIERS SONT IGNIFUGÉS AFIN QU'ILS NE
RESSSENTENT PAS LA CHALEUR ET NE PRENNENT PAS FEU.

① Je pense que ce mot signifie : _____

② Cherche 5 ou 6 mots appartenant au champ lexical des
vêtements comme costume.



RITUEL VOCABULAIRE – SEMAINE 3 – JOUR2

Lis le texte et infère le sens du mot souligné.

LES COSTUMES DES POMPIERS SONT IGNIFUGÉS AFIN QU'ILS NE
RESSSENTENT PAS LA CHALEUR ET NE PRENNENT PAS FEU.

① Je pense que ce mot signifie : _____

② Cherche 5 ou 6 mots appartenant au champ lexical des
vêtements comme costume.



RITUEL VOCABULAIRE – SEMAINE 3- JOUR3

Le mot du jour :

ECRIVAIN

① Trouve un synonyme: _____

② Cherche 2 mots appartenant à la même famille

③ Utilise-le dans une phrase.



RITUEL VOCABULAIRE – SEMAINE 3 – JOUR3

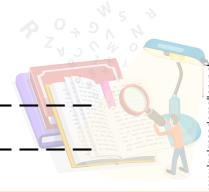
Le mot du jour :

ECRIVAIN

① Trouve un synonyme: _____

② Cherche 2 mots appartenant à la même famille

③ Utilise-le dans une phrase.



RITUEL VOCABULAIRE – SEMAINE 3 – JOUR3

Le mot du jour :

ECRIVAIN

① Trouve un synonyme: _____

② Cherche 2 mots appartenant à la même famille

③ Utilise-le dans une phrase.



RITUEL VOCABULAIRE – SEMAINE 3 – JOUR3

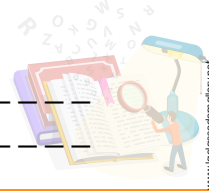
Le mot du jour :

ECRIVAIN

① Trouve un synonyme: _____

② Cherche 2 mots appartenant à la même famille

③ Utilise-le dans une phrase.



RITUEL VOCABULAIRE – SEMAINE 4 – JOUR1

- ① A partir des lettres suivantes trouve les mots correspondants aux définitions.

O-I-B-A-G-N-E-R-I

- 1- (9 lettres) Endroit pour prendre un bain. _____
- 2- (7 lettres) Plante d'agrément à fleurs. _____
- 3- (6 lettres) Animaux sauvages qu'on chasse. _____
- 4- (6 lettres) Fruit ou couleur. _____
- 5- (5 lettres) Avaler sans mâcher. _____

- ② Cherche d'autres mots : _____



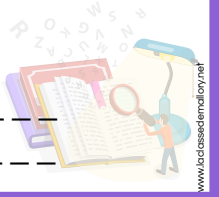
RITUEL VOCABULAIRE – SEMAINE 4 – JOUR1

- ① A partir des lettres suivantes trouve les mots correspondants aux définitions.

O-I-B-A-G-N-E-R-I

- 1- (9 lettres) Endroit pour prendre un bain. _____
- 2- (7 lettres) Plante d'agrément à fleurs. _____
- 3- (6 lettres) Animaux sauvages qu'on chasse. _____
- 4- (6 lettres) Fruit ou couleur. _____
- 5- (5 lettres) Avaler sans mâcher. _____

- ② Cherche d'autres mots : _____



RITUEL VOCABULAIRE – SEMAINE 4 – JOUR1

- ① A partir des lettres suivantes trouve les mots correspondants aux définitions.

O-I-B-A-G-N-E-R-I

- 1- (9 lettres) Endroit pour prendre un bain. _____
- 2- (7 lettres) Plante d'agrément à fleurs. _____
- 3- (6 lettres) Animaux sauvages qu'on chasse. _____
- 4- (6 lettres) Fruit ou couleur. _____
- 5- (5 lettres) Avaler sans mâcher. _____

- ② Cherche d'autres mots : _____



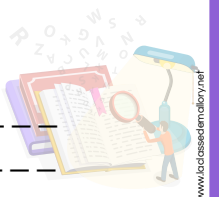
RITUEL VOCABULAIRE – SEMAINE 4 – JOUR1

- ① A partir des lettres suivantes trouve les mots correspondants aux définitions.

O-I-B-A-G-N-E-R-I

- 1- (9 lettres) Endroit pour prendre un bain. _____
- 2- (7 lettres) Plante d'agrément à fleurs. _____
- 3- (6 lettres) Animaux sauvages qu'on chasse. _____
- 4- (6 lettres) Fruit ou couleur. _____
- 5- (5 lettres) Avaler sans mâcher. _____

- ② Cherche d'autres mots : _____



RITUEL VOCABULAIRE – SEMAINE 4 – JOUR2

Lis le texte et infère le sens du mot souligné.

LES CHATS SONT NYCTALOPES. ILS PEUVENT DONC SANS PROBLÈME CHASSER LA NUIT ET TRÈS BIEN VOIR LEURS PROIES

① Je pense que ce mot signifie : _____

② Cherche 5 ou 6 mots appartenant au champ lexical de la chasse comme proie.



RITUEL VOCABULAIRE – SEMAINE 4 – JOUR2

Lis le texte et infère le sens du mot souligné.

LES CHATS SONT NYCTALOPES. ILS PEUVENT DONC SANS PROBLÈME CHASSER LA NUIT ET TRÈS BIEN VOIR LEURS PROIES

① Je pense que ce mot signifie : _____

② Cherche 5 ou 6 mots appartenant au champ lexical de la chasse comme proie.



RITUEL VOCABULAIRE – SEMAINE 4 – JOUR2

Lis le texte et infère le sens du mot souligné.

LES CHATS SONT NYCTALOPES. ILS PEUVENT DONC SANS PROBLÈME CHASSER LA NUIT ET TRÈS BIEN VOIR LEURS PROIES

① Je pense que ce mot signifie : _____

② Cherche 5 ou 6 mots appartenant au champ lexical de la chasse comme proie.



RITUEL VOCABULAIRE – SEMAINE 4 – JOUR2

Lis le texte et infère le sens du mot souligné.

LES CHATS SONT NYCTALOPES. ILS PEUVENT DONC SANS PROBLÈME CHASSER LA NUIT ET TRÈS BIEN VOIR LEURS PROIES

① Je pense que ce mot signifie : _____

② Cherche 5 ou 6 mots appartenant au champ lexical de la chasse comme proie.



RITUEL VOCABULAIRE – SEMAINE 4 – JOUR3

Le mot du jour :

PROMENADE

① Trouve un synonyme: _____

② Cherche 2 mots appartenant à la même famille

③ Utilise-le dans une phrase.



RITUEL VOCABULAIRE – SEMAINE 4 – JOUR3

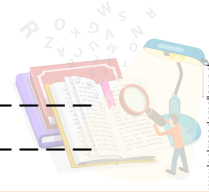
Le mot du jour :

PROMENADE

① Trouve un synonyme: _____

② Cherche 2 mots appartenant à la même famille

③ Utilise-le dans une phrase.



RITUEL VOCABULAIRE – SEMAINE 4 – JOUR3

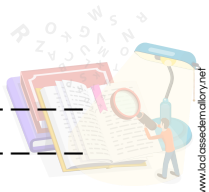
Le mot du jour :

PROMENADE

① Trouve un synonyme: _____

② Cherche 2 mots appartenant à la même famille

③ Utilise-le dans une phrase.



RITUEL VOCABULAIRE – SEMAINE 4 – JOUR3

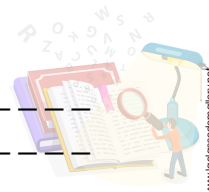
Le mot du jour :

PROMENADE

① Trouve un synonyme: _____

② Cherche 2 mots appartenant à la même famille

③ Utilise-le dans une phrase.



RITUEL VOCABULAIRE – SEMAINE 5 – JOUR1

- ① A partir des lettres suivantes trouve les mots correspondants aux définitions.

T-O-A-D-R-N-I-U-E-R

- 1- (10 lettres) Il peut être portable ou de bureau. _____
- 2- (8 lettres) Personne qui surveille la frontière. _____
- 3- (7 lettres) Synonyme de lieu ou contraire d'envers. _____
- 4- (5 lettres) Voie praticable pour les voitures. _____
- 5- (4 lettres) Sorte de grosse mouche piqueuse. _____

- ② Cherche d'autres mots : _____



RITUEL VOCABULAIRE – SEMAINE 5 – JOUR1

- ① A partir des lettres suivantes trouve les mots correspondants aux définitions.

T-O-A-D-R-N-I-U-E-R

- 1- (10 lettres) Il peut être portable ou de bureau. _____
- 2- (8 lettres) Personne qui surveille la frontière. _____
- 3- (7 lettres) Synonyme de lieu ou contraire d'envers. _____
- 4- (5 lettres) Voie praticable pour les voitures. _____
- 5- (4 lettres) Sorte de grosse mouche piqueuse. _____

- ② Cherche d'autres mots : _____



RITUEL VOCABULAIRE – SEMAINE 5 – JOUR1

- ① A partir des lettres suivantes trouve les mots correspondants aux définitions.

T-O-A-D-R-N-I-U-E-R

- 1- (10 lettres) Il peut être portable ou de bureau. _____
- 2- (8 lettres) Personne qui surveille la frontière. _____
- 3- (7 lettres) Synonyme de lieu ou contraire d'envers. _____
- 4- (5 lettres) Voie praticable pour les voitures. _____
- 5- (4 lettres) Sorte de grosse mouche piqueuse. _____

- ② Cherche d'autres mots : _____



RITUEL VOCABULAIRE – SEMAINE 5 – JOUR1

- ① A partir des lettres suivantes trouve les mots correspondants aux définitions.

T-O-A-D-R-N-I-U-E-R

- 1- (10 lettres) Il peut être portable ou de bureau. _____
- 2- (8 lettres) Personne qui surveille la frontière. _____
- 3- (7 lettres) Synonyme de lieu ou contraire d'envers. _____
- 4- (5 lettres) Voie praticable pour les voitures. _____
- 5- (4 lettres) Sorte de grosse mouche piqueuse. _____

- ② Cherche d'autres mots : _____



RITUEL VOCABULAIRE – SEMAINE 5 – JOUR2

Lis le texte et infère le sens du mot souligné.

MARC A REÇU DE NOMBREUX ÉLOGES POUR SON TRAVAIL
REMARQUABLE. SES PARENTS ÉTAIENT TRÈS FIERs DE LUI !

① Je pense que ce mot signifie : _____

② Cherche 5 ou 6 mots appartenant au champ lexical de la
famille comme parents.

_____	_____
_____	_____
_____	_____



RITUEL VOCABULAIRE – SEMAINE 5 – JOUR2

Lis le texte et infère le sens du mot souligné.

MARC A REÇU DE NOMBREUX ÉLOGES POUR SON TRAVAIL
REMARQUABLE. SES PARENTS ÉTAIENT TRÈS FIERs DE LUI !

① Je pense que ce mot signifie : _____

② Cherche 5 ou 6 mots appartenant au champ lexical de la
famille comme parents.

_____	_____
_____	_____
_____	_____



RITUEL VOCABULAIRE – SEMAINE 5 – JOUR2

Lis le texte et infère le sens du mot souligné.

MARC A REÇU DE NOMBREUX ÉLOGES POUR SON TRAVAIL
REMARQUABLE. SES PARENTS ÉTAIENT TRÈS FIERs DE LUI !

① Je pense que ce mot signifie : _____

② Cherche 5 ou 6 mots appartenant au champ lexical de la
famille comme parents.

_____	_____
_____	_____
_____	_____



RITUEL VOCABULAIRE – SEMAINE 5 – JOUR2

Lis le texte et infère le sens du mot souligné.

MARC A REÇU DE NOMBREUX ÉLOGES POUR SON TRAVAIL
REMARQUABLE. SES PARENTS ÉTAIENT TRÈS FIERs DE LUI !

① Je pense que ce mot signifie : _____

② Cherche 5 ou 6 mots appartenant au champ lexical de la
famille comme parents.

_____	_____
_____	_____
_____	_____



RITUEL VOCABULAIRE – SEMAINE 5 – JOUR3

Le mot du jour :

FRAISE

① Trouve un hyperonyme: _____

② Cherche 2 mots appartenant à la même famille

③ Utilise-le dans une phrase.



RITUEL VOCABULAIRE – SEMAINE 5 – JOUR3

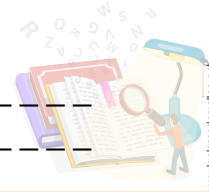
Le mot du jour :

FRAISE

① Trouve un hyperonyme: _____

② Cherche 2 mots appartenant à la même famille

③ Utilise-le dans une phrase.



RITUEL VOCABULAIRE – SEMAINE 5 – JOUR3

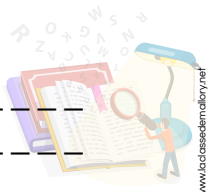
Le mot du jour :

FRAISE

① Trouve un hyperonyme: _____

② Cherche 2 mots appartenant à la même famille

③ Utilise-le dans une phrase.



RITUEL VOCABULAIRE – SEMAINE 5 – JOUR3

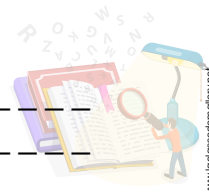
Le mot du jour :

FRAISE

① Trouve un hyperonyme: _____

② Cherche 2 mots appartenant à la même famille

③ Utilise-le dans une phrase.



RITUEL VOCABULAIRE - SEMAINE 6 - JOUR1

- ① A partir des lettres suivantes trouve les mots correspondants aux définitions.

N-I-E-C-L-O-G-L-E

- 1- (9 lettres) Elève de la 6ème à la 3ème. _____
- 2- (7 lettres) Petite élévation de terrain, relief. _____
- 3- (5 lettres) Elle tombe en montagne l'hiver. _____
- 4- (5 lettres) Fruit du cognassier. _____
- 5- (5 lettres) Copie parfaite d'une autre personne. _____

- ② Cherche d'autres mots : _____



RITUEL VOCABULAIRE - SEMAINE 6 - JOUR1

- ① A partir des lettres suivantes trouve les mots correspondants aux définitions.

N-I-E-C-L-O-G-L-E

- 1- (9 lettres) Elève de la 6ème à la 3ème. _____
- 2- (7 lettres) Petite élévation de terrain, relief. _____
- 3- (5 lettres) Elle tombe en montagne l'hiver. _____
- 4- (5 lettres) Fruit du cognassier. _____
- 5- (5 lettres) Copie parfaite d'une autre personne. _____

- ② Cherche d'autres mots : _____



RITUEL VOCABULAIRE - SEMAINE 6 - JOUR1

- ① A partir des lettres suivantes trouve les mots correspondants aux définitions.

N-I-E-C-L-O-G-L-E

- 1- (9 lettres) Elève de la 6ème à la 3ème. _____
- 2- (7 lettres) Petite élévation de terrain, relief. _____
- 3- (5 lettres) Elle tombe en montagne l'hiver. _____
- 4- (5 lettres) Fruit du cognassier. _____
- 5- (5 lettres) Copie parfaite d'une autre personne. _____

- ② Cherche d'autres mots : _____



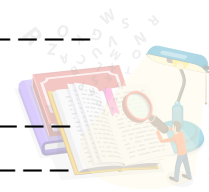
RITUEL VOCABULAIRE - SEMAINE 6 - JOUR1

- ① A partir des lettres suivantes trouve les mots correspondants aux définitions.

N-I-E-C-L-O-G-L-E

- 1- (9 lettres) Elève de la 6ème à la 3ème. _____
- 2- (7 lettres) Petite élévation de terrain, relief. _____
- 3- (5 lettres) Elle tombe en montagne l'hiver. _____
- 4- (5 lettres) Fruit du cognassier. _____
- 5- (5 lettres) Copie parfaite d'une autre personne. _____

- ② Cherche d'autres mots : _____



RITUEL VOCABULAIRE – SEMAINE 6 – JOUR2

Lis le texte et infère le sens du mot souligné.

**NOUS AVONS FAIT NOS EMPLETTES DANS CETTE NOUVELLE
BOUTIQUE DU CENTRE COMMERCIAL.**

① Je pense que ce mot signifie : _____

② Cherche 5 ou 6 mots appartenant au champ lexical du
commerce comme boutique.



RITUEL VOCABULAIRE – SEMAINE 6 – JOUR2

Lis le texte et infère le sens du mot souligné.

**NOUS AVONS FAIT NOS EMPLETTES DANS CETTE NOUVELLE
BOUTIQUE DU CENTRE COMMERCIAL.**

① Je pense que ce mot signifie : _____

② Cherche 5 ou 6 mots appartenant au champ lexical du
commerce comme boutique.



RITUEL VOCABULAIRE – SEMAINE 6 – JOUR2

Lis le texte et infère le sens du mot souligné.

**NOUS AVONS FAIT NOS EMPLETTES DANS CETTE NOUVELLE
BOUTIQUE DU CENTRE COMMERCIAL.**

① Je pense que ce mot signifie : _____

② Cherche 5 ou 6 mots appartenant au champ lexical du
commerce comme boutique.



RITUEL VOCABULAIRE – SEMAINE 6 – JOUR2

Lis le texte et infère le sens du mot souligné.

**NOUS AVONS FAIT NOS EMPLETTES DANS CETTE NOUVELLE
BOUTIQUE DU CENTRE COMMERCIAL.**

① Je pense que ce mot signifie : _____

② Cherche 5 ou 6 mots appartenant au champ lexical du
commerce comme boutique.



RITUEL VOCABULAIRE – SEMAINE 6 – JOUR3

Le mot du jour :

LUNE

① Trouve un hyperonyme: _____

② Cherche 2 mots appartenant à la même famille

③ Utilise-le dans une phrase.



RITUEL VOCABULAIRE – SEMAINE 6 – JOUR3

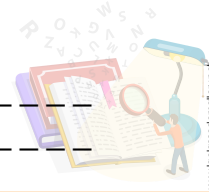
Le mot du jour :

LUNE

① Trouve un hyperonyme: _____

② Cherche 2 mots appartenant à la même famille

③ Utilise-le dans une phrase.



RITUEL VOCABULAIRE – SEMAINE 6 – JOUR3

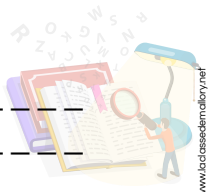
Le mot du jour :

LUNE

① Trouve un hyperonyme: _____

② Cherche 2 mots appartenant à la même famille

③ Utilise-le dans une phrase.



RITUEL VOCABULAIRE – SEMAINE 6 – JOUR3

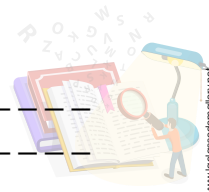
Le mot du jour :

LUNE

① Trouve un hyperonyme: _____

② Cherche 2 mots appartenant à la même famille

③ Utilise-le dans une phrase.



RITUEL VOCABULAIRE – SEMAINE 7 – JOUR1

- ① A partir des lettres suivantes trouve les mots correspondants aux définitions.

T-T-E-U-O-R-B-A

- 1- (8 lettres) Petit siège sans dossier ni bras. _____
- 2- (7 lettres) Musicien jouant de la batterie. _____
- 3- (7 lettres) Marquer la peau avec des dessins. _____
- 4- (5 lettres) Pâtisserie à base de pâte aplatie. _____
- 5- (4 lettres) Objet permettant de respirer sous l'eau. _____

- ② Cherche d'autres mots : _____



RITUEL VOCABULAIRE – SEMAINE 7 – JOUR1

- ① A partir des lettres suivantes trouve les mots correspondants aux définitions.

T-T-E-U-O-R-B-A

- 1- (8 lettres) Petit siège sans dossier ni bras. _____
- 2- (7 lettres) Musicien jouant de la batterie. _____
- 3- (7 lettres) Marquer la peau avec des dessins. _____
- 4- (5 lettres) Pâtisserie à base de pâte aplatie. _____
- 5- (4 lettres) Objet permettant de respirer sous l'eau. _____

- ② Cherche d'autres mots : _____



RITUEL VOCABULAIRE – SEMAINE 7 – JOUR1

- ① A partir des lettres suivantes trouve les mots correspondants aux définitions.

T-T-E-U-O-R-B-A

- 1- (8 lettres) Petit siège sans dossier ni bras. _____
- 2- (7 lettres) Musicien jouant de la batterie. _____
- 3- (7 lettres) Marquer la peau avec des dessins. _____
- 4- (5 lettres) Pâtisserie à base de pâte aplatie. _____
- 5- (4 lettres) Objet permettant de respirer sous l'eau. _____

- ② Cherche d'autres mots : _____



RITUEL VOCABULAIRE – SEMAINE 7 – JOUR1

- ① A partir des lettres suivantes trouve les mots correspondants aux définitions.

T-T-E-U-O-R-B-A

- 1- (8 lettres) Petit siège sans dossier ni bras. _____
- 2- (7 lettres) Musicien jouant de la batterie. _____
- 3- (7 lettres) Marquer la peau avec des dessins. _____
- 4- (5 lettres) Pâtisserie à base de pâte aplatie. _____
- 5- (4 lettres) Objet permettant de respirer sous l'eau. _____

- ② Cherche d'autres mots : _____



RITUEL VOCABULAIRE – SEMAINE 7 – JOUR2

Lis le texte et infère le sens du mot souligné.

**CET HOMME EST UN FÉLON. IL A TRAHİ LE ROI EN RENSEIGNANT
SES ENNEMIS.**

① Je pense que ce mot signifie : _____

② Cherche 5 ou 6 mots appartenant au champ lexical de la royauté comme roi.



www.ladocdemallory.net

RITUEL VOCABULAIRE – SEMAINE 7 – JOUR2

Lis le texte et infère le sens du mot souligné.

**CET HOMME EST UN FÉLON. IL A TRAHİ LE ROI EN RENSEIGNANT
SES ENNEMIS.**

① Je pense que ce mot signifie : _____

② Cherche 5 ou 6 mots appartenant au champ lexical de la royauté comme roi.



www.ladocdemallory.net

RITUEL VOCABULAIRE – SEMAINE 7 – JOUR2

Lis le texte et infère le sens du mot souligné.

**CET HOMME EST UN FÉLON. IL A TRAHİ LE ROI EN RENSEIGNANT
SES ENNEMIS.**

① Je pense que ce mot signifie : _____

② Cherche 5 ou 6 mots appartenant au champ lexical de la royauté comme roi.



www.ladocdemallory.net

RITUEL VOCABULAIRE – SEMAINE 7 – JOUR2

Lis le texte et infère le sens du mot souligné.

**CET HOMME EST UN FÉLON. IL A TRAHİ LE ROI EN RENSEIGNANT
SES ENNEMIS.**

① Je pense que ce mot signifie : _____

② Cherche 5 ou 6 mots appartenant au champ lexical de la royauté comme roi.



www.ladocdemallory.net

RITUEL VOCABULAIRE – SEMAINE 7 – JOUR3

Le mot du jour :

TRISTESSE

① Trouve un contraire: _____

② Cherche 2 mots appartenant à la même famille

③ Utilise-le dans une phrase.



RITUEL VOCABULAIRE – SEMAINE 7 – JOUR3

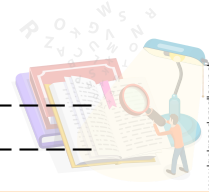
Le mot du jour :

TRISTESSE

① Trouve un contraire: _____

② Cherche 2 mots appartenant à la même famille

③ Utilise-le dans une phrase.



RITUEL VOCABULAIRE – SEMAINE 7 – JOUR3

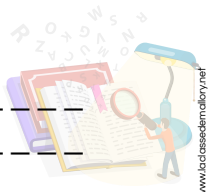
Le mot du jour :

TRISTESSE

① Trouve un contraire: _____

② Cherche 2 mots appartenant à la même famille

③ Utilise-le dans une phrase.



RITUEL VOCABULAIRE – SEMAINE 7 – JOUR3

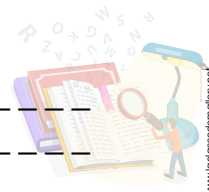
Le mot du jour :

TRISTESSE

① Trouve un contraire: _____

② Cherche 2 mots appartenant à la même famille

③ Utilise-le dans une phrase.



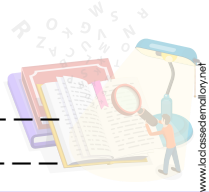
RITUEL VOCABULAIRE – SEMAINE 8 – JOUR1

- ① A partir des lettres suivantes trouve les mots correspondants aux définitions.

R-A-L-S-C-E-E-I

- 1- (8 lettres) Il est constitué de marches. _____
- 2- (7 lettres) Couper avec des ciseaux. _____
- 3- (6 lettres) Lumière vive causée par la foudre. _____
- 4- (5 lettres) Elle arrive si on mange trop de sucreries. _____
- 5- (4 lettres) Poils des paupières _____

- ② Cherche d'autres mots : _____



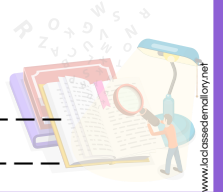
RITUEL VOCABULAIRE – SEMAINE 8 – JOUR1

- ① A partir des lettres suivantes trouve les mots correspondants aux définitions.

R-A-L-S-C-E-E-I

- 1- (8 lettres) Il est constitué de marches. _____
- 2- (7 lettres) Couper avec des ciseaux. _____
- 3- (6 lettres) Lumière vive causée par la foudre. _____
- 4- (5 lettres) Elle arrive si on mange trop de sucreries. _____
- 5- (4 lettres) Poils des paupières _____

- ② Cherche d'autres mots : _____



RITUEL VOCABULAIRE – SEMAINE 8 – JOUR1

- ① A partir des lettres suivantes trouve les mots correspondants aux définitions.

R-A-L-S-C-E-E-I

- 1- (8 lettres) Il est constitué de marches. _____
- 2- (7 lettres) Couper avec des ciseaux. _____
- 3- (6 lettres) Lumière vive causée par la foudre. _____
- 4- (5 lettres) Elle arrive si on mange trop de sucreries. _____
- 5- (4 lettres) Poils des paupières _____

- ② Cherche d'autres mots : _____



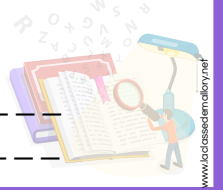
RITUEL VOCABULAIRE – SEMAINE 8 – JOUR1

- ① A partir des lettres suivantes trouve les mots correspondants aux définitions.

R-A-L-S-C-E-E-I

- 1- (8 lettres) Il est constitué de marches. _____
- 2- (7 lettres) Couper avec des ciseaux. _____
- 3- (6 lettres) Lumière vive causée par la foudre. _____
- 4- (5 lettres) Elle arrive si on mange trop de sucreries. _____
- 5- (4 lettres) Poils des paupières _____

- ② Cherche d'autres mots : _____



RITUEL VOCABULAIRE – SEMAINE 8 – JOUR2

Lis le texte et infère le sens du mot souligné.

QUAND IL VOIT SON MAÎTRE. LE CHIEN A LA QUEUE QUI
FRÉTILLE.

① Je pense que ce mot signifie : _____

② Cherche 5 ou 6 mots appartenant au champ lexical des animaux domestiques comme chien.

_____	_____
_____	_____
_____	_____



RITUEL VOCABULAIRE – SEMAINE 8 – JOUR2

Lis le texte et infère le sens du mot souligné.

QUAND IL VOIT SON MAÎTRE. LE CHIEN A LA QUEUE QUI
FRÉTILLE.

① Je pense que ce mot signifie : _____

② Cherche 5 ou 6 mots appartenant au champ lexical des animaux domestiques comme chien.

_____	_____
_____	_____
_____	_____



RITUEL VOCABULAIRE – SEMAINE 8 – JOUR2

Lis le texte et infère le sens du mot souligné.

QUAND IL VOIT SON MAÎTRE. LE CHIEN A LA QUEUE QUI
FRÉTILLE.

① Je pense que ce mot signifie : _____

② Cherche 5 ou 6 mots appartenant au champ lexical des animaux domestiques comme chien.

_____	_____
_____	_____
_____	_____



RITUEL VOCABULAIRE – SEMAINE 8 – JOUR2

Lis le texte et infère le sens du mot souligné.

QUAND IL VOIT SON MAÎTRE. LE CHIEN A LA QUEUE QUI
FRÉTILLE.

① Je pense que ce mot signifie : _____

② Cherche 5 ou 6 mots appartenant au champ lexical des animaux domestiques comme chien.

_____	_____
_____	_____
_____	_____



RITUEL VOCABULAIRE – SEMAINE 8 – JOUR3

Le mot du jour :

VISAGE

① Trouve un synonyme : _____

② Cherche 2 mots appartenant à la même famille

③ Utilise-le dans une phrase.



RITUEL VOCABULAIRE – SEMAINE 8 – JOUR3

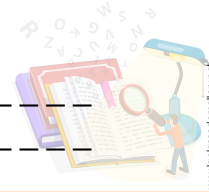
Le mot du jour :

VISAGE

① Trouve un synonyme : _____

② Cherche 2 mots appartenant à la même famille

③ Utilise-le dans une phrase.



RITUEL VOCABULAIRE – SEMAINE 8 – JOUR3

Le mot du jour :

VISAGE

① Trouve un synonyme : _____

② Cherche 2 mots appartenant à la même famille

③ Utilise-le dans une phrase.



RITUEL VOCABULAIRE – SEMAINE 8 – JOUR3

Le mot du jour :

VISAGE

① Trouve un synonyme : _____

② Cherche 2 mots appartenant à la même famille

③ Utilise-le dans une phrase.



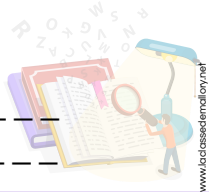
RITUEL VOCABULAIRE – SEMAINE 9 – JOUR1

- ① A partir des lettres suivantes trouve les mots correspondants aux définitions.

D-T-O-N-C-E-U-M

- 1- (8 lettres) Ecrit ou fichier informatique. _____
- 2- (5 lettres) Titre de Monte Cristo. _____
- 3- (5 lettres) Beignet sucré et troué. _____
- 4- (4 lettres) Qui est privé de l'usage de la parole. _____
- 5- (4 lettres) Monticule ou colline de sable. _____

- ② Cherche d'autres mots : _____



RITUEL VOCABULAIRE – SEMAINE 9 – JOUR1

- ① A partir des lettres suivantes trouve les mots correspondants aux définitions.

D-T-O-N-C-E-U-M

- 1- (8 lettres) Ecrit ou fichier informatique. _____
- 2- (5 lettres) Titre de Monte Cristo. _____
- 3- (5 lettres) Beignet sucré et troué. _____
- 4- (4 lettres) Qui est privé de l'usage de la parole. _____
- 5- (4 lettres) Monticule ou colline de sable. _____

- ② Cherche d'autres mots : _____



RITUEL VOCABULAIRE – SEMAINE 9 – JOUR1

- ① A partir des lettres suivantes trouve les mots correspondants aux définitions.

D-T-O-N-C-E-U-M

- 1- (8 lettres) Ecrit ou fichier informatique. _____
- 2- (5 lettres) Titre de Monte Cristo. _____
- 3- (5 lettres) Beignet sucré et troué. _____
- 4- (4 lettres) Qui est privé de l'usage de la parole. _____
- 5- (4 lettres) Monticule ou colline de sable. _____

- ② Cherche d'autres mots : _____



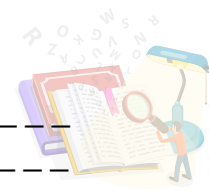
RITUEL VOCABULAIRE – SEMAINE 9 – JOUR1

- ① A partir des lettres suivantes trouve les mots correspondants aux définitions.

D-T-O-N-C-E-U-M

- 1- (8 lettres) Ecrit ou fichier informatique. _____
- 2- (5 lettres) Titre de Monte Cristo. _____
- 3- (5 lettres) Beignet sucré et troué. _____
- 4- (4 lettres) Qui est privé de l'usage de la parole. _____
- 5- (4 lettres) Monticule ou colline de sable. _____

- ② Cherche d'autres mots : _____



RITUEL VOCABULAIRE – SEMAINE 9 – JOUR2

Lis le texte et infère le sens du mot souligné.

**APRÈS QU'IL EUT DIT CETTE BÊTISE, SES CAMARADES N'ONT PAS
CESSÉ DE SE GAUSSER DE LUI.**

① Je pense que ce mot signifie : _____

② Cherche 5 ou 6 mots appartenant au champ lexical de l'école
comme camarade.



RITUEL VOCABULAIRE – SEMAINE 9 – JOUR2

Lis le texte et infère le sens du mot souligné.

**APRÈS QU'IL EUT DIT CETTE BÊTISE, SES CAMARADES N'ONT PAS
CESSÉ DE SE GAUSSER DE LUI.**

① Je pense que ce mot signifie : _____

② Cherche 5 ou 6 mots appartenant au champ lexical de l'école
comme camarade.



RITUEL VOCABULAIRE – SEMAINE 9 – JOUR2

Lis le texte et infère le sens du mot souligné.

**APRÈS QU'IL EUT DIT CETTE BÊTISE, SES CAMARADES N'ONT PAS
CESSÉ DE SE GAUSSER DE LUI.**

① Je pense que ce mot signifie : _____

② Cherche 5 ou 6 mots appartenant au champ lexical de l'école
comme camarade.



RITUEL VOCABULAIRE – SEMAINE 9 – JOUR2

Lis le texte et infère le sens du mot souligné.

**APRÈS QU'IL EUT DIT CETTE BÊTISE, SES CAMARADES N'ONT PAS
CESSÉ DE SE GAUSSER DE LUI.**

① Je pense que ce mot signifie : _____

② Cherche 5 ou 6 mots appartenant au champ lexical de l'école
comme camarade.



RITUEL VOCABULAIRE – SEMAINE 9 – JOUR3

Le mot du jour :

CHAUSSURE

① Trouve un synonyme : _____

② Cherche 2 mots appartenant à la même famille

③ Utilise-le dans une phrase.



RITUEL VOCABULAIRE – SEMAINE 9 – JOUR3

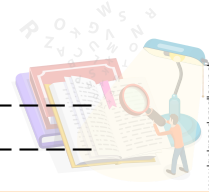
Le mot du jour :

CHAUSSURE

① Trouve un synonyme : _____

② Cherche 2 mots appartenant à la même famille

③ Utilise-le dans une phrase.



RITUEL VOCABULAIRE – SEMAINE 9 – JOUR3

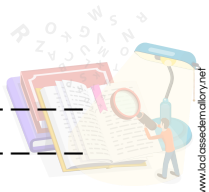
Le mot du jour :

CHAUSSURE

① Trouve un synonyme : _____

② Cherche 2 mots appartenant à la même famille

③ Utilise-le dans une phrase.



RITUEL VOCABULAIRE – SEMAINE 9 – JOUR3

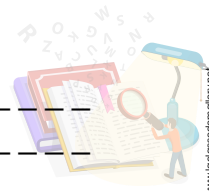
Le mot du jour :

CHAUSSURE

① Trouve un synonyme : _____

② Cherche 2 mots appartenant à la même famille

③ Utilise-le dans une phrase.



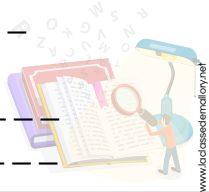
RITUEL VOCABULAIRE – SEMAINE 10 – JOUR1

- ① A partir des lettres suivantes trouve les mots correspondants aux définitions.

O-P-P-I-R-E-A-T-R-A-N

- 1-(11 lettres) Action par laquelle on se prépare. _____
2- (8 lettres) Celui qui apprend un métier. _____
3- (7 lettres) Bavarder, discuter de choses futiles. _____
4- (6 lettres) Chef d'entreprise. _____
5- (5 lettres) Instrument de musique à clavier. _____

- ② Cherche d'autres mots : _____



RITUEL VOCABULAIRE – SEMAINE 10 – JOUR1

- ① A partir des lettres suivantes trouve les mots correspondants aux définitions.

O-P-P-I-R-E-A-T-R-A-N

- 1-(11 lettres) Action par laquelle on se prépare. _____
2- (8 lettres) Celui qui apprend un métier. _____
3- (7 lettres) Bavarder, discuter de choses futiles. _____
4- (6 lettres) Chef d'entreprise. _____
5- (5 lettres) Instrument de musique à clavier. _____

- ② Cherche d'autres mots : _____



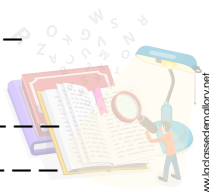
RITUEL VOCABULAIRE – SEMAINE 10 – JOUR1

- ① A partir des lettres suivantes trouve les mots correspondants aux définitions.

O-P-P-I-R-E-A-T-R-A-N

- 1-(11 lettres) Action par laquelle on se prépare. _____
2- (8 lettres) Celui qui apprend un métier. _____
3- (7 lettres) Bavarder, discuter de choses futiles. _____
4- (6 lettres) Chef d'entreprise. _____
5- (5 lettres) Instrument de musique à clavier. _____

- ② Cherche d'autres mots : _____



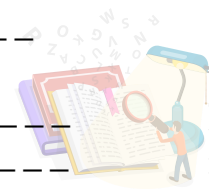
RITUEL VOCABULAIRE – SEMAINE 10 – JOUR1

- ① A partir des lettres suivantes trouve les mots correspondants aux définitions.

O-P-P-I-R-E-A-T-R-A-N

- 1-(11 lettres) Action par laquelle on se prépare. _____
2- (8 lettres) Celui qui apprend un métier. _____
3- (7 lettres) Bavarder, discuter de choses futiles. _____
4- (6 lettres) Chef d'entreprise. _____
5- (5 lettres) Instrument de musique à clavier. _____

- ② Cherche d'autres mots : _____



RITUEL VOCABULAIRE – SEMAINE 10 – JOUR2

Lis le texte et infère le sens du mot souligné.

LE GEÔLIER APPORTA DE L'EAU ET DE LA NOURRITURE AU PRISONNIER PUIS IL REFERMA LA CELLULE À CLÉ.

① Je pense que ce mot signifie : _____

② Cherche 5 ou 6 mots appartenant au champ lexical de la prison comme prisonnier.



RITUEL VOCABULAIRE – SEMAINE 10 – JOUR2

Lis le texte et infère le sens du mot souligné.

LE GEÔLIER APPORTA DE L'EAU ET DE LA NOURRITURE AU PRISONNIER PUIS IL REFERMA LA CELLULE À CLÉ.

① Je pense que ce mot signifie : _____

② Cherche 5 ou 6 mots appartenant au champ lexical de la prison comme prisonnier.



RITUEL VOCABULAIRE – SEMAINE 10 – JOUR2

Lis le texte et infère le sens du mot souligné.

LE GEÔLIER APPORTA DE L'EAU ET DE LA NOURRITURE AU PRISONNIER PUIS IL REFERMA LA CELLULE À CLÉ.

① Je pense que ce mot signifie : _____

② Cherche 5 ou 6 mots appartenant au champ lexical de la prison comme prisonnier.



RITUEL VOCABULAIRE – SEMAINE 10 – JOUR2

Lis le texte et infère le sens du mot souligné.

LE GEÔLIER APPORTA DE L'EAU ET DE LA NOURRITURE AU PRISONNIER PUIS IL REFERMA LA CELLULE À CLÉ.

① Je pense que ce mot signifie : _____

② Cherche 5 ou 6 mots appartenant au champ lexical de la prison comme prisonnier.



RITUEL VOCABULAIRE – SEMAINE 10 – JOUR3

Le mot du jour :

NAVIGUER

① Trouve un synonyme : _____

② Cherche 2 mots appartenant à la même famille

③ Utilise-le dans une phrase.



RITUEL VOCABULAIRE – SEMAINE 10 – JOUR3

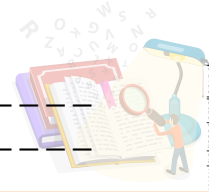
Le mot du jour :

NAVIGUER

① Trouve un synonyme : _____

② Cherche 2 mots appartenant à la même famille

③ Utilise-le dans une phrase.



RITUEL VOCABULAIRE – SEMAINE 10 – JOUR3

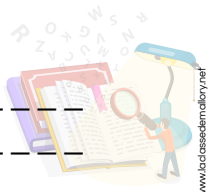
Le mot du jour :

NAVIGUER

① Trouve un synonyme : _____

② Cherche 2 mots appartenant à la même famille

③ Utilise-le dans une phrase.



RITUEL VOCABULAIRE – SEMAINE 10 – JOUR3

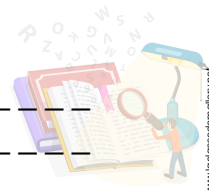
Le mot du jour :

NAVIGUER

① Trouve un synonyme : _____

② Cherche 2 mots appartenant à la même famille

③ Utilise-le dans une phrase.



RITUEL VOCABULAIRE – SEMAINE 11 – JOUR1

- ① A partir des lettres suivantes trouve les mots correspondants aux définitions.

E-D-R-A-M-T-O-U

- 1-(8 lettres) Condiment jaune piquant. _____
- 2- (6 lettres) Qui conduit un motocycle. _____
- 3- (5 lettres) Affection profonde pour quelqu'un. _____
- 4- (5 lettres) Poisson de mer aussi appelé cabillaud. _____
- 5- (4 lettres) Monnaie utilisée en France. _____

- ② Cherche d'autres mots : _____



RITUEL VOCABULAIRE – SEMAINE 11 – JOUR1

- ① A partir des lettres suivantes trouve les mots correspondants aux définitions.

E-D-R-A-M-T-O-U

- 1-(8 lettres) Condiment jaune piquant. _____
- 2- (6 lettres) Qui conduit un motocycle. _____
- 3- (5 lettres) Affection profonde pour quelqu'un. _____
- 4- (5 lettres) Poisson de mer aussi appelé cabillaud. _____
- 5- (4 lettres) Monnaie utilisée en France. _____

- ② Cherche d'autres mots : _____



RITUEL VOCABULAIRE – SEMAINE 11 – JOUR1

- ① A partir des lettres suivantes trouve les mots correspondants aux définitions.

E-D-R-A-M-T-O-U

- 1-(8 lettres) Condiment jaune piquant. _____
- 2- (6 lettres) Qui conduit un motocycle. _____
- 3- (5 lettres) Affection profonde pour quelqu'un. _____
- 4- (5 lettres) Poisson de mer aussi appelé cabillaud. _____
- 5- (4 lettres) Monnaie utilisée en France. _____

- ② Cherche d'autres mots : _____



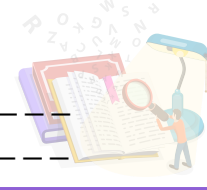
RITUEL VOCABULAIRE – SEMAINE 11 – JOUR1

- ① A partir des lettres suivantes trouve les mots correspondants aux définitions.

E-D-R-A-M-T-O-U

- 1-(8 lettres) Condiment jaune piquant. _____
- 2- (6 lettres) Qui conduit un motocycle. _____
- 3- (5 lettres) Affection profonde pour quelqu'un. _____
- 4- (5 lettres) Poisson de mer aussi appelé cabillaud. _____
- 5- (4 lettres) Monnaie utilisée en France. _____

- ② Cherche d'autres mots : _____



RITUEL VOCABULAIRE – SEMAINE 11 – JOUR2

Lis le texte et infère le sens du mot souligné.

APRÈS AVOIR COURU LE MARATHON, LES SPORTIFS SONT
HARASSÉS : ILS S'ÉCROULENT APRÈS LA LIGNE D'ARRIVÉE.

① Je pense que ce mot signifie : _____

② Cherche 5 ou 6 mots appartenant au champ lexical de la course comme marathon.



www.laclassedemallory.net

RITUEL VOCABULAIRE – SEMAINE 11 – JOUR2

Lis le texte et infère le sens du mot souligné.

APRÈS AVOIR COURU LE MARATHON, LES SPORTIFS SONT
HARASSÉS : ILS S'ÉCROULENT APRÈS LA LIGNE D'ARRIVÉE.

① Je pense que ce mot signifie : _____

② Cherche 5 ou 6 mots appartenant au champ lexical de la course comme marathon.



www.laclassedemallory.net

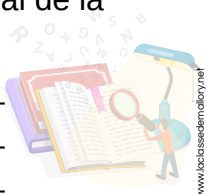
RITUEL VOCABULAIRE – SEMAINE 11 – JOUR2

Lis le texte et infère le sens du mot souligné.

APRÈS AVOIR COURU LE MARATHON, LES SPORTIFS SONT
HARASSÉS : ILS S'ÉCROULENT APRÈS LA LIGNE D'ARRIVÉE.

① Je pense que ce mot signifie : _____

② Cherche 5 ou 6 mots appartenant au champ lexical de la course comme marathon.



www.laclassedemallory.net

RITUEL VOCABULAIRE – SEMAINE 11 – JOUR2

Lis le texte et infère le sens du mot souligné.

APRÈS AVOIR COURU LE MARATHON, LES SPORTIFS SONT
HARASSÉS : ILS S'ÉCROULENT APRÈS LA LIGNE D'ARRIVÉE.

① Je pense que ce mot signifie : _____

② Cherche 5 ou 6 mots appartenant au champ lexical de la course comme marathon.



www.laclassedemallory.net

RITUEL VOCABULAIRE – SEMAINE 11 – JOUR3

Le mot du jour :

FLEURIR

① Trouve un contraire : _____

② Cherche 2 mots appartenant à la même famille

③ Utilise-le dans une phrase.



RITUEL VOCABULAIRE – SEMAINE 11 – JOUR3

Le mot du jour :

FLEURIR

① Trouve un contraire : _____

② Cherche 2 mots appartenant à la même famille

③ Utilise-le dans une phrase.



RITUEL VOCABULAIRE – SEMAINE 11 – JOUR3

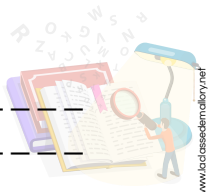
Le mot du jour :

FLEURIR

① Trouve un contraire : _____

② Cherche 2 mots appartenant à la même famille

③ Utilise-le dans une phrase.



RITUEL VOCABULAIRE – SEMAINE 11 – JOUR3

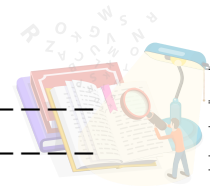
Le mot du jour :

FLEURIR

① Trouve un contraire : _____

② Cherche 2 mots appartenant à la même famille

③ Utilise-le dans une phrase.



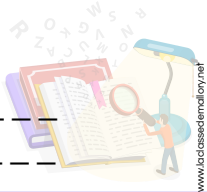
RITUEL VOCABULAIRE – SEMAINE 12 – JOUR1

- ① A partir des lettres suivantes trouve les mots correspondants aux définitions.

G-R-A-N-V-I-I-E

- 1-(8 lettres) Condiment jà base de vin aigri. _____
- 2- (6 lettres) Futur, ce qui va arriver. _____
- 3- (6 lettres) Bateau qui sert à naviguer sur mer. _____
- 4- (5 lettres) Plante qui produit le raisin. _____
- 5- (4 lettres) Troublé par l'alcool, saoul. _____

- ② Cherche d'autres mots : _____



RITUEL VOCABULAIRE – SEMAINE 12 – JOUR1

- ① A partir des lettres suivantes trouve les mots correspondants aux définitions.

G-R-A-N-V-I-I-E

- 1-(8 lettres) Condiment jà base de vin aigri. _____
- 2- (6 lettres) Futur, ce qui va arriver. _____
- 3- (6 lettres) Bateau qui sert à naviguer sur mer. _____
- 4- (5 lettres) Plante qui produit le raisin. _____
- 5- (4 lettres) Troublé par l'alcool, saoul. _____

- ② Cherche d'autres mots : _____



RITUEL VOCABULAIRE – SEMAINE 12 – JOUR1

- ① A partir des lettres suivantes trouve les mots correspondants aux définitions.

G-R-A-N-V-I-I-E

- 1-(8 lettres) Condiment jà base de vin aigri. _____
- 2- (6 lettres) Futur, ce qui va arriver. _____
- 3- (6 lettres) Bateau qui sert à naviguer sur mer. _____
- 4- (5 lettres) Plante qui produit le raisin. _____
- 5- (4 lettres) Troublé par l'alcool, saoul. _____

- ② Cherche d'autres mots : _____



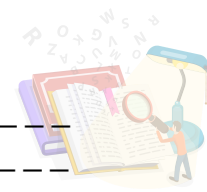
RITUEL VOCABULAIRE – SEMAINE 12 – JOUR1

- ① A partir des lettres suivantes trouve les mots correspondants aux définitions.

G-R-A-N-V-I-I-E

- 1-(8 lettres) Condiment jà base de vin aigri. _____
- 2- (6 lettres) Futur, ce qui va arriver. _____
- 3- (6 lettres) Bateau qui sert à naviguer sur mer. _____
- 4- (5 lettres) Plante qui produit le raisin. _____
- 5- (4 lettres) Troublé par l'alcool, saoul. _____

- ② Cherche d'autres mots : _____



RITUEL VOCABULAIRE – SEMAINE 12 – JOUR2

Lis le texte et infère le sens du mot souligné.

LE MENDIANT ÉTAIT VÊTU DE GUENILLES : SON PANTALON AINSI QUE SON PULL ÉTAIENT DÉCHIRÉS.

① Je pense que ce mot signifie : _____

② Cherche 5 ou 6 mots appartenant au champ lexical des vêtements comme pantalon.



RITUEL VOCABULAIRE – SEMAINE 12 – JOUR2

Lis le texte et infère le sens du mot souligné.

LE MENDIANT ÉTAIT VÊTU DE GUENILLES : SON PANTALON AINSI QUE SON PULL ÉTAIENT DÉCHIRÉS.

① Je pense que ce mot signifie : _____

② Cherche 5 ou 6 mots appartenant au champ lexical des vêtements comme pantalon.



RITUEL VOCABULAIRE – SEMAINE 12 – JOUR2

Lis le texte et infère le sens du mot souligné.

LE MENDIANT ÉTAIT VÊTU DE GUENILLES : SON PANTALON AINSI QUE SON PULL ÉTAIENT DÉCHIRÉS.

① Je pense que ce mot signifie : _____

② Cherche 5 ou 6 mots appartenant au champ lexical des vêtements comme pantalon.



RITUEL VOCABULAIRE – SEMAINE 12 – JOUR2

Lis le texte et infère le sens du mot souligné.

LE MENDIANT ÉTAIT VÊTU DE GUENILLES : SON PANTALON AINSI QUE SON PULL ÉTAIENT DÉCHIRÉS.

① Je pense que ce mot signifie : _____

② Cherche 5 ou 6 mots appartenant au champ lexical des vêtements comme pantalon.



RITUEL VOCABULAIRE – SEMAINE 12 – JOUR3

Le mot du jour :

QUESTIONNER

① Trouve un synonyme : _____

② Cherche 2 mots appartenant à la même famille

③ Utilise-le dans une phrase.



RITUEL VOCABULAIRE – SEMAINE 12 – JOUR3

Le mot du jour :

QUESTIONNER

① Trouve un synonyme : _____

② Cherche 2 mots appartenant à la même famille

③ Utilise-le dans une phrase.



RITUEL VOCABULAIRE – SEMAINE 12 – JOUR3

Le mot du jour :

QUESTIONNER

① Trouve un synonyme : _____

② Cherche 2 mots appartenant à la même famille

③ Utilise-le dans une phrase.



RITUEL VOCABULAIRE – SEMAINE 12 – JOUR3

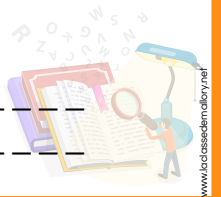
Le mot du jour :

QUESTIONNER

① Trouve un synonyme : _____

② Cherche 2 mots appartenant à la même famille

③ Utilise-le dans une phrase.



RITUEL VOCABULAIRE – SEMAINE 13 – JOUR1

- ① A partir des lettres suivantes trouve les mots correspondants aux définitions.

F-E-B-A-R-I-M-S-O

- 1-(9 lettres) Petit fruit rouge. _____
- 2- (6 lettres) Viande de bœuf rôtie. _____
- 3- (6 lettres) Fruit rouge pour charlotte . _____
- 4- (5 lettres) Premier officier municipal d'une commune. _____
- 5- (5 lettres) Absence de clarté ; obscurité. _____

- ② Cherche d'autres mots : _____



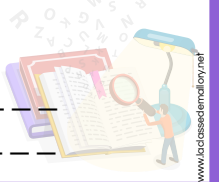
RITUEL VOCABULAIRE – SEMAINE 13 – JOUR1

- ① A partir des lettres suivantes trouve les mots correspondants aux définitions.

F-E-B-A-R-I-M-S-O

- 1-(9 lettres) Petit fruit rouge. _____
- 2- (6 lettres) Viande de bœuf rôtie. _____
- 3- (6 lettres) Fruit rouge pour charlotte . _____
- 4- (5 lettres) Premier officier municipal d'une commune. _____
- 5- (5 lettres) Absence de clarté ; obscurité. _____

- ② Cherche d'autres mots : _____



RITUEL VOCABULAIRE – SEMAINE 13 – JOUR1

- ① A partir des lettres suivantes trouve les mots correspondants aux définitions.

F-E-B-A-R-I-M-S-O

- 1-(9 lettres) Petit fruit rouge. _____
- 2- (6 lettres) Viande de bœuf rôtie. _____
- 3- (6 lettres) Fruit rouge pour charlotte . _____
- 4- (5 lettres) Premier officier municipal d'une commune. _____
- 5- (5 lettres) Absence de clarté ; obscurité. _____

- ② Cherche d'autres mots : _____



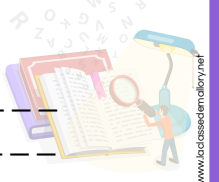
RITUEL VOCABULAIRE – SEMAINE 13 – JOUR1

- ① A partir des lettres suivantes trouve les mots correspondants aux définitions.

F-E-B-A-R-I-M-S-O

- 1-(9 lettres) Petit fruit rouge. _____
- 2- (6 lettres) Viande de bœuf rôtie. _____
- 3- (6 lettres) Fruit rouge pour charlotte . _____
- 4- (5 lettres) Premier officier municipal d'une commune. _____
- 5- (5 lettres) Absence de clarté ; obscurité. _____

- ② Cherche d'autres mots : _____



RITUEL VOCABULAIRE – SEMAINE 13 – JOUR2

Lis le texte et infère le sens du mot souligné.

**LORSQU'ELLE SE RÉVEILLE, SAMIA A LES CHEVEUX HIRSUTES.
ELLE PASSE DIX BONNES MINUTES À LES RECOIFFER.**

① Je pense que ce mot signifie : _____

② Cherche 5 ou 6 mots appartenant au champ lexical de la chevelure comme cheveux.



RITUEL VOCABULAIRE – SEMAINE 13 – JOUR2

Lis le texte et infère le sens du mot souligné.

**LORSQU'ELLE SE RÉVEILLE, SAMIA A LES CHEVEUX HIRSUTES.
ELLE PASSE DIX BONNES MINUTES À LES RECOIFFER.**

① Je pense que ce mot signifie : _____

② Cherche 5 ou 6 mots appartenant au champ lexical de la chevelure comme cheveux.



RITUEL VOCABULAIRE – SEMAINE 13 – JOUR2

Lis le texte et infère le sens du mot souligné.

**LORSQU'ELLE SE RÉVEILLE, SAMIA A LES CHEVEUX HIRSUTES.
ELLE PASSE DIX BONNES MINUTES À LES RECOIFFER.**

① Je pense que ce mot signifie : _____

② Cherche 5 ou 6 mots appartenant au champ lexical de la chevelure comme cheveux.



RITUEL VOCABULAIRE – SEMAINE 13 – JOUR2

Lis le texte et infère le sens du mot souligné.

**LORSQU'ELLE SE RÉVEILLE, SAMIA A LES CHEVEUX HIRSUTES.
ELLE PASSE DIX BONNES MINUTES À LES RECOIFFER.**

① Je pense que ce mot signifie : _____

② Cherche 5 ou 6 mots appartenant au champ lexical de la chevelure comme cheveux.



RITUEL VOCABULAIRE – SEMAINE 13 – JOUR3

Le mot du jour :

CUISINER

① Trouve un synonyme : _____

② Cherche 2 mots appartenant à la même famille

③ Utilise-le dans une phrase.



RITUEL VOCABULAIRE – SEMAINE 13 – JOUR3

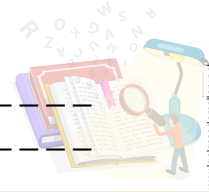
Le mot du jour :

CUISINER

① Trouve un synonyme : _____

② Cherche 2 mots appartenant à la même famille

③ Utilise-le dans une phrase.



RITUEL VOCABULAIRE – SEMAINE 13 – JOUR3

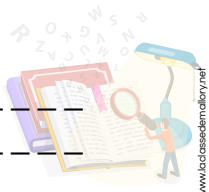
Le mot du jour :

CUISINER

① Trouve un synonyme : _____

② Cherche 2 mots appartenant à la même famille

③ Utilise-le dans une phrase.



RITUEL VOCABULAIRE – SEMAINE 13 – JOUR3

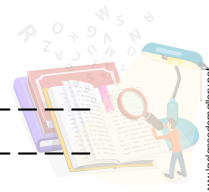
Le mot du jour :

CUISINER

① Trouve un synonyme : _____

② Cherche 2 mots appartenant à la même famille

③ Utilise-le dans une phrase.



RITUEL VOCABULAIRE – SEMAINE 14 – JOUR1

- ① A partir des lettres suivantes trouve les mots correspondants aux définitions.

N-R-R-U-O-I-T-R-E-U

- 1- (10 lettres) Aliment. _____
- 2- (7 lettres) Conducteur de camion. _____
- 3- (6 lettres) Contraire d'occident . _____
- 4- (6 lettres) Celui qui tire à l'aide d'une arme à feu. _____
- 5- (5 lettres) Femelle du porc. _____

- ② Cherche d'autres mots : _____



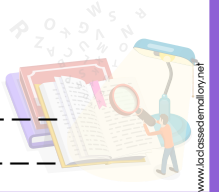
RITUEL VOCABULAIRE – SEMAINE 14 – JOUR1

- ① A partir des lettres suivantes trouve les mots correspondants aux définitions.

N-R-R-U-O-I-T-R-E-U

- 1- (10 lettres) Aliment. _____
- 2- (7 lettres) Conducteur de camion. _____
- 3- (6 lettres) Contraire d'occident . _____
- 4- (6 lettres) Celui qui tire à l'aide d'une arme à feu. _____
- 5- (5 lettres) Femelle du porc. _____

- ② Cherche d'autres mots : _____



RITUEL VOCABULAIRE – SEMAINE 14 – JOUR1

- ① A partir des lettres suivantes trouve les mots correspondants aux définitions.

N-R-R-U-O-I-T-R-E-U

- 1- (10 lettres) Aliment. _____
- 2- (7 lettres) Conducteur de camion. _____
- 3- (6 lettres) Contraire d'occident . _____
- 4- (6 lettres) Celui qui tire à l'aide d'une arme à feu. _____
- 5- (5 lettres) Femelle du porc. _____

- ② Cherche d'autres mots : _____



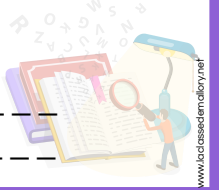
RITUEL VOCABULAIRE – SEMAINE 14 – JOUR1

- ① A partir des lettres suivantes trouve les mots correspondants aux définitions.

N-R-R-U-O-I-T-R-E-U

- 1- (10 lettres) Aliment. _____
- 2- (7 lettres) Conducteur de camion. _____
- 3- (6 lettres) Contraire d'occident . _____
- 4- (6 lettres) Celui qui tire à l'aide d'une arme à feu. _____
- 5- (5 lettres) Femelle du porc. _____

- ② Cherche d'autres mots : _____



RITUEL VOCABULAIRE – SEMAINE 14 – JOUR2

Lis le texte et infère le sens du mot souligné.

**MON PETIT FRÈRE A ÉCRIT SUR LE MUR AVEC UN FEUTRE
INDÉLÉBILE. MAMAN A BEAU FROTTER, RIEN N'Y FAIT !**

① Je pense que ce mot signifie : _____

② Cherche 5 ou 6 mots appartenant au champ lexical du matériel scolaire comme feutre.



RITUEL VOCABULAIRE – SEMAINE 14 – JOUR2

Lis le texte et infère le sens du mot souligné.

**MON PETIT FRÈRE A ÉCRIT SUR LE MUR AVEC UN FEUTRE
INDÉLÉBILE. MAMAN A BEAU FROTTER, RIEN N'Y FAIT !**

① Je pense que ce mot signifie : _____

② Cherche 5 ou 6 mots appartenant au champ lexical du matériel scolaire comme feutre.



RITUEL VOCABULAIRE – SEMAINE 14 – JOUR2

Lis le texte et infère le sens du mot souligné.

**MON PETIT FRÈRE A ÉCRIT SUR LE MUR AVEC UN FEUTRE
INDÉLÉBILE. MAMAN A BEAU FROTTER, RIEN N'Y FAIT !**

① Je pense que ce mot signifie : _____

② Cherche 5 ou 6 mots appartenant au champ lexical du matériel scolaire comme feutre.



RITUEL VOCABULAIRE – SEMAINE 14 – JOUR2

Lis le texte et infère le sens du mot souligné.

**MON PETIT FRÈRE A ÉCRIT SUR LE MUR AVEC UN FEUTRE
INDÉLÉBILE. MAMAN A BEAU FROTTER, RIEN N'Y FAIT !**

① Je pense que ce mot signifie : _____

② Cherche 5 ou 6 mots appartenant au champ lexical du matériel scolaire comme feutre.



RITUEL VOCABULAIRE – SEMAINE 14 – JOUR3

Le mot du jour :

IMAGE

① Trouve un synonyme : _____

② Cherche 2 mots appartenant à la même famille

③ Utilise-le dans une phrase.



RITUEL VOCABULAIRE – SEMAINE 14 – JOUR3

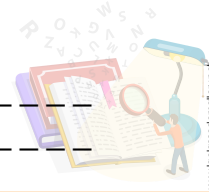
Le mot du jour :

IMAGE

① Trouve un synonyme : _____

② Cherche 2 mots appartenant à la même famille

③ Utilise-le dans une phrase.



RITUEL VOCABULAIRE – SEMAINE 14 – JOUR3

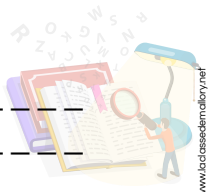
Le mot du jour :

IMAGE

① Trouve un synonyme : _____

② Cherche 2 mots appartenant à la même famille

③ Utilise-le dans une phrase.



RITUEL VOCABULAIRE – SEMAINE 14 – JOUR3

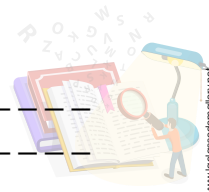
Le mot du jour :

IMAGE

① Trouve un synonyme : _____

② Cherche 2 mots appartenant à la même famille

③ Utilise-le dans une phrase.



RITUEL VOCABULAIRE – SEMAINE 15 – JOUR1

- ① A partir des lettres suivantes trouve les mots correspondants aux définitions.

B-E-L-O-I-T-L-U-E

- 1- (9 lettres) Récipient qui contient du liquide. _____
- 2- (6 lettres) Le soleil est la nôtre. _____
- 3- (6 lettres) Boule de métal pour les canons . _____
- 4- (5 lettres) Carreau qui recouvre les toits. _____
- 5- (4 lettres) Organe de la vue. _____

- ② Cherche d'autres mots : _____



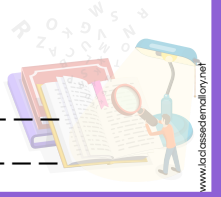
RITUEL VOCABULAIRE – SEMAINE 15 – JOUR1

- ① A partir des lettres suivantes trouve les mots correspondants aux définitions.

B-E-L-O-I-T-L-U-E

- 1- (9 lettres) Récipient qui contient du liquide. _____
- 2- (6 lettres) Le soleil est la nôtre. _____
- 3- (6 lettres) Boule de métal pour les canons . _____
- 4- (5 lettres) Carreau qui recouvre les toits. _____
- 5- (4 lettres) Organe de la vue. _____

- ② Cherche d'autres mots : _____



RITUEL VOCABULAIRE – SEMAINE 15 – JOUR1

- ① A partir des lettres suivantes trouve les mots correspondants aux définitions.

B-E-L-O-I-T-L-U-E

- 1- (9 lettres) Récipient qui contient du liquide. _____
- 2- (6 lettres) Le soleil est la nôtre. _____
- 3- (6 lettres) Boule de métal pour les canons . _____
- 4- (5 lettres) Carreau qui recouvre les toits. _____
- 5- (4 lettres) Organe de la vue. _____

- ② Cherche d'autres mots : _____



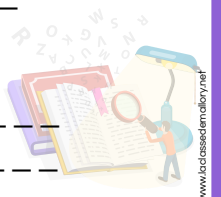
RITUEL VOCABULAIRE – SEMAINE 15 – JOUR1

- ① A partir des lettres suivantes trouve les mots correspondants aux définitions.

B-E-L-O-I-T-L-U-E

- 1- (9 lettres) Récipient qui contient du liquide. _____
- 2- (6 lettres) Le soleil est la nôtre. _____
- 3- (6 lettres) Boule de métal pour les canons . _____
- 4- (5 lettres) Carreau qui recouvre les toits. _____
- 5- (4 lettres) Organe de la vue. _____

- ② Cherche d'autres mots : _____



RITUEL VOCABULAIRE – SEMAINE 15 – JOUR2

Lis le texte et infère le sens du mot souligné.

LE MAÎTRE NOUS A POSÉ UNE KYRIELLE DE QUESTIONS SUR LE
LIVRE QUE NOUS AVIONS LU.

① Je pense que ce mot signifie : _____

② Cherche 5 ou 6 mots appartenant au champ lexical de la
lecture comme livre.



www.laclassedemallory.net

RITUEL VOCABULAIRE – SEMAINE 15 – JOUR2

Lis le texte et infère le sens du mot souligné.

LE MAÎTRE NOUS A POSÉ UNE KYRIELLE DE QUESTIONS SUR LE
LIVRE QUE NOUS AVIONS LU.

① Je pense que ce mot signifie : _____

② Cherche 5 ou 6 mots appartenant au champ lexical de la
lecture comme livre.



www.laclassedemallory.net

RITUEL VOCABULAIRE – SEMAINE 15 – JOUR2

Lis le texte et infère le sens du mot souligné.

LE MAÎTRE NOUS A POSÉ UNE KYRIELLE DE QUESTIONS SUR LE
LIVRE QUE NOUS AVIONS LU.

① Je pense que ce mot signifie : _____

② Cherche 5 ou 6 mots appartenant au champ lexical de la
lecture comme livre.



www.laclassedemallory.net

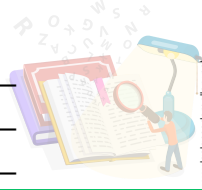
RITUEL VOCABULAIRE – SEMAINE 15 – JOUR2

Lis le texte et infère le sens du mot souligné.

LE MAÎTRE NOUS A POSÉ UNE KYRIELLE DE QUESTIONS SUR LE
LIVRE QUE NOUS AVIONS LU.

① Je pense que ce mot signifie : _____

② Cherche 5 ou 6 mots appartenant au champ lexical de la
lecture comme livre.



www.laclassedemallory.net

RITUEL VOCABULAIRE – SEMAINE 15 – JOUR3

Le mot du jour :

PIANO

① Trouve un hyperonyme : _____

② Cherche 2 mots appartenant à la même famille

③ Utilise-le dans une phrase.



RITUEL VOCABULAIRE – SEMAINE 15 – JOUR3

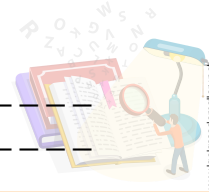
Le mot du jour :

PIANO

① Trouve un hyperonyme : _____

② Cherche 2 mots appartenant à la même famille

③ Utilise-le dans une phrase.



RITUEL VOCABULAIRE – SEMAINE 15 – JOUR3

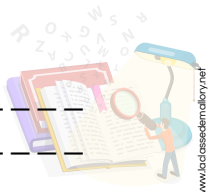
Le mot du jour :

PIANO

① Trouve un hyperonyme : _____

② Cherche 2 mots appartenant à la même famille

③ Utilise-le dans une phrase.



RITUEL VOCABULAIRE – SEMAINE 15 – JOUR3

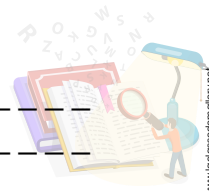
Le mot du jour :

PIANO

① Trouve un hyperonyme : _____

② Cherche 2 mots appartenant à la même famille

③ Utilise-le dans une phrase.



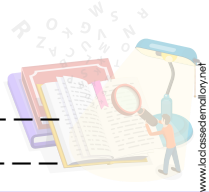
RITUEL VOCABULAIRE – SEMAINE 16 – JOUR1

- ① A partir des lettres suivantes trouve les mots correspondants aux définitions.

L-E-I-I-B-R-R-A-I

- 1- (9 lettres) Commerce où l'on vend des livres. _____
- 2- (6 lettres) Pousser son cri en parlant d'un âne. _____
- 3- (5 lettres) Manifester son mécontentement. _____
- 4- (4 lettres) Le train circule dessus. _____
- 5- (4 lettres) Femelle du sanglier. _____

- ② Cherche d'autres mots : _____



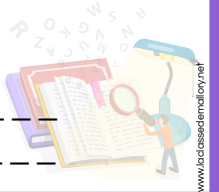
RITUEL VOCABULAIRE – SEMAINE 16 – JOUR1

- ① A partir des lettres suivantes trouve les mots correspondants aux définitions.

L-E-I-I-B-R-R-A-I

- 1- (9 lettres) Commerce où l'on vend des livres. _____
- 2- (6 lettres) Pousser son cri en parlant d'un âne. _____
- 3- (5 lettres) Manifester son mécontentement. _____
- 4- (4 lettres) Le train circule dessus. _____
- 5- (4 lettres) Femelle du sanglier. _____

- ② Cherche d'autres mots : _____



RITUEL VOCABULAIRE – SEMAINE 16 – JOUR1

- ① A partir des lettres suivantes trouve les mots correspondants aux définitions.

L-E-I-I-B-R-R-A-I

- 1- (9 lettres) Commerce où l'on vend des livres. _____
- 2- (6 lettres) Pousser son cri en parlant d'un âne. _____
- 3- (5 lettres) Manifester son mécontentement. _____
- 4- (4 lettres) Le train circule dessus. _____
- 5- (4 lettres) Femelle du sanglier. _____

- ② Cherche d'autres mots : _____



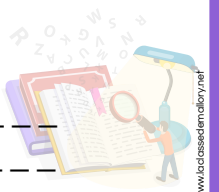
RITUEL VOCABULAIRE – SEMAINE 16 – JOUR1

- ① A partir des lettres suivantes trouve les mots correspondants aux définitions.

L-E-I-I-B-R-R-A-I

- 1- (9 lettres) Commerce où l'on vend des livres. _____
- 2- (6 lettres) Pousser son cri en parlant d'un âne. _____
- 3- (5 lettres) Manifester son mécontentement. _____
- 4- (4 lettres) Le train circule dessus. _____
- 5- (4 lettres) Femelle du sanglier. _____

- ② Cherche d'autres mots : _____



RITUEL VOCABULAIRE – SEMAINE 16 – JOUR2

Lis le texte et infère le sens du mot souligné.

UNE ORIFLAMME ROUGE ET OR AVEC LES ARMES DE LA FAMILLE
FLOTTAIT AU VENT EN HAUT DU DONJON.

① Je pense que ce mot signifie : _____

② Cherche 5 ou 6 mots appartenant au champ lexical du
château-fort comme donjon.



RITUEL VOCABULAIRE – SEMAINE 16 – JOUR2

Lis le texte et infère le sens du mot souligné.

UNE ORIFLAMME ROUGE ET OR AVEC LES ARMES DE LA FAMILLE
FLOTTAIT AU VENT EN HAUT DU DONJON.

① Je pense que ce mot signifie : _____

② Cherche 5 ou 6 mots appartenant au champ lexical du
château-fort comme donjon.



RITUEL VOCABULAIRE – SEMAINE 16 – JOUR2

Lis le texte et infère le sens du mot souligné.

UNE ORIFLAMME ROUGE ET OR AVEC LES ARMES DE LA FAMILLE
FLOTTAIT AU VENT EN HAUT DU DONJON.

① Je pense que ce mot signifie : _____

② Cherche 5 ou 6 mots appartenant au champ lexical du
château-fort comme donjon.



RITUEL VOCABULAIRE – SEMAINE 16 – JOUR2

Lis le texte et infère le sens du mot souligné.

UNE ORIFLAMME ROUGE ET OR AVEC LES ARMES DE LA FAMILLE
FLOTTAIT AU VENT EN HAUT DU DONJON.

① Je pense que ce mot signifie : _____

② Cherche 5 ou 6 mots appartenant au champ lexical du
château-fort comme donjon.



RITUEL VOCABULAIRE – SEMAINE 16 – JOUR3

Le mot du jour :

ARBRE

① Trouve un hyponyme : _____

② Cherche 2 mots appartenant à la même famille

③ Utilise-le dans une phrase.



www.laclassedemallory.net

RITUEL VOCABULAIRE – SEMAINE 16 – JOUR3

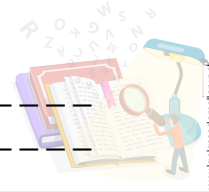
Le mot du jour :

ARBRE

① Trouve un hyponyme : _____

② Cherche 2 mots appartenant à la même famille

③ Utilise-le dans une phrase.



www.laclassedemallory.net

RITUEL VOCABULAIRE – SEMAINE 16 – JOUR3

Le mot du jour :

ARBRE

① Trouve un hyponyme : _____

② Cherche 2 mots appartenant à la même famille

③ Utilise-le dans une phrase.



www.laclassedemallory.net

RITUEL VOCABULAIRE – SEMAINE 16 – JOUR3

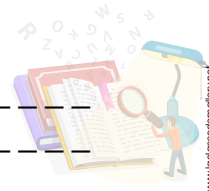
Le mot du jour :

ARBRE

① Trouve un hyponyme : _____

② Cherche 2 mots appartenant à la même famille

③ Utilise-le dans une phrase.



www.laclassedemallory.net

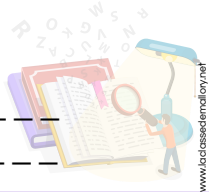
RITUEL VOCABULAIRE – SEMAINE 17 – JOUR1

- ① A partir des lettres suivantes trouve les mots correspondants aux définitions.

B-E-A-R-L-I-A-O-N-C

- 1- (10 lettres) Siège suspendu par des cordes. _____
- 2- (8 lettres) Arme à feu d'épaule. _____
- 3- (7 lettres) Instrument de mesure pour peser. _____
- 4- (6 lettres) Petite maison grossièrement construite. _____
- 5- (5 lettres) Extraterrestre. _____

- ② Cherche d'autres mots : _____



RITUEL VOCABULAIRE – SEMAINE 17 – JOUR1

- ① A partir des lettres suivantes trouve les mots correspondants aux définitions.

B-E-A-R-L-I-A-O-N-C

- 1- (10 lettres) Siège suspendu par des cordes. _____
- 2- (8 lettres) Arme à feu d'épaule. _____
- 3- (7 lettres) Instrument de mesure pour peser. _____
- 4- (6 lettres) Petite maison grossièrement construite. _____
- 5- (5 lettres) Extraterrestre. _____

- ② Cherche d'autres mots : _____



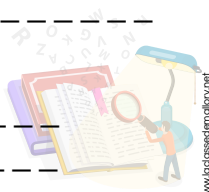
RITUEL VOCABULAIRE – SEMAINE 17 – JOUR1

- ① A partir des lettres suivantes trouve les mots correspondants aux définitions.

B-E-A-R-L-I-A-O-N-C

- 1- (10 lettres) Siège suspendu par des cordes. _____
- 2- (8 lettres) Arme à feu d'épaule. _____
- 3- (7 lettres) Instrument de mesure pour peser. _____
- 4- (6 lettres) Petite maison grossièrement construite. _____
- 5- (5 lettres) Extraterrestre. _____

- ② Cherche d'autres mots : _____



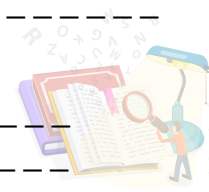
RITUEL VOCABULAIRE – SEMAINE 17 – JOUR1

- ① A partir des lettres suivantes trouve les mots correspondants aux définitions.

B-E-A-R-L-I-A-O-N-C

- 1- (10 lettres) Siège suspendu par des cordes. _____
- 2- (8 lettres) Arme à feu d'épaule. _____
- 3- (7 lettres) Instrument de mesure pour peser. _____
- 4- (6 lettres) Petite maison grossièrement construite. _____
- 5- (5 lettres) Extraterrestre. _____

- ② Cherche d'autres mots : _____



RITUEL VOCABULAIRE – SEMAINE 17 – JOUR2

Lis le texte et infère le sens du mot souligné.

LES ENFANTS ONT OBSERVÉ LA FAUNE DE LA FORÊT : ILS ONT VU
DES CERFS, DES RENARDS ET DES MESANGES.

① Je pense que ce mot signifie : _____

② Cherche 5 ou 6 mots appartenant au champ lexical de la
nature comme forêt.



RITUEL VOCABULAIRE – SEMAINE 17 – JOUR2

Lis le texte et infère le sens du mot souligné.

LES ENFANTS ONT OBSERVÉ LA FAUNE DE LA FORÊT : ILS ONT VU
DES CERFS, DES RENARDS ET DES MESANGES.

① Je pense que ce mot signifie : _____

② Cherche 5 ou 6 mots appartenant au champ lexical de la
nature comme forêt.



RITUEL VOCABULAIRE – SEMAINE 17 – JOUR2

Lis le texte et infère le sens du mot souligné.

LES ENFANTS ONT OBSERVÉ LA FAUNE DE LA FORÊT : ILS ONT VU
DES CERFS, DES RENARDS ET DES MESANGES.

① Je pense que ce mot signifie : _____

② Cherche 5 ou 6 mots appartenant au champ lexical de la
nature comme forêt.



RITUEL VOCABULAIRE – SEMAINE 17 – JOUR2

Lis le texte et infère le sens du mot souligné.

LES ENFANTS ONT OBSERVÉ LA FAUNE DE LA FORÊT : ILS ONT VU
DES CERFS, DES RENARDS ET DES MESANGES.

① Je pense que ce mot signifie : _____

② Cherche 5 ou 6 mots appartenant au champ lexical de la
nature comme forêt.



RITUEL VOCABULAIRE – SEMAINE 17 – JOUR3

Le mot du jour :

JOUET

① Trouve un hyponyme : _____

② Cherche 2 mots appartenant à la même famille

③ Utilise-le dans une phrase.



RITUEL VOCABULAIRE – SEMAINE 17 – JOUR3

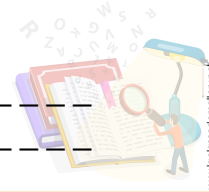
Le mot du jour :

JOUET

① Trouve un hyponyme : _____

② Cherche 2 mots appartenant à la même famille

③ Utilise-le dans une phrase.



RITUEL VOCABULAIRE – SEMAINE 17 – JOUR3

Le mot du jour :

JOUET

① Trouve un hyponyme : _____

② Cherche 2 mots appartenant à la même famille

③ Utilise-le dans une phrase.



RITUEL VOCABULAIRE – SEMAINE 17 – JOUR3

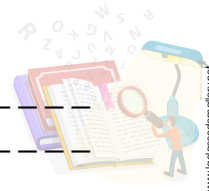
Le mot du jour :

JOUET

① Trouve un hyponyme : _____

② Cherche 2 mots appartenant à la même famille

③ Utilise-le dans une phrase.



RITUEL VOCABULAIRE – SEMAINE 18 – JOUR1

- ① A partir des lettres suivantes trouve les mots correspondants aux définitions.

E-P-A-R-L-I-U-A-P

- 1- (9 lettres) Objet pour se protéger de la pluie. _____
- 2- (8 lettres) Il peut être dentaire ou électrique. _____
- 3- (6 lettres) Toucher avec la main doucement. _____
- 4- (5 lettres) Partie couverte de la cour. _____
- 5- (4 lettres) Côté d'une pièce opposée à face. _____

- ② Cherche d'autres mots : _____



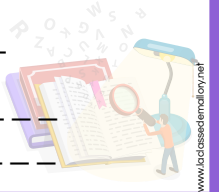
RITUEL VOCABULAIRE – SEMAINE 18 – JOUR1

- ① A partir des lettres suivantes trouve les mots correspondants aux définitions.

E-P-A-R-L-I-U-A-P

- 1- (9 lettres) Objet pour se protéger de la pluie. _____
- 2- (8 lettres) Il peut être dentaire ou électrique. _____
- 3- (6 lettres) Toucher avec la main doucement. _____
- 4- (5 lettres) Partie couverte de la cour. _____
- 5- (4 lettres) Côté d'une pièce opposée à face. _____

- ② Cherche d'autres mots : _____



RITUEL VOCABULAIRE – SEMAINE 18 – JOUR1

- ① A partir des lettres suivantes trouve les mots correspondants aux définitions.

E-P-A-R-L-I-U-A-P

- 1- (9 lettres) Objet pour se protéger de la pluie. _____
- 2- (8 lettres) Il peut être dentaire ou électrique. _____
- 3- (6 lettres) Toucher avec la main doucement. _____
- 4- (5 lettres) Partie couverte de la cour. _____
- 5- (4 lettres) Côté d'une pièce opposée à face. _____

- ② Cherche d'autres mots : _____



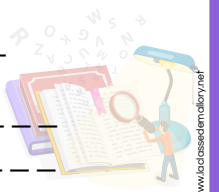
RITUEL VOCABULAIRE – SEMAINE 18 – JOUR1

- ① A partir des lettres suivantes trouve les mots correspondants aux définitions.

E-P-A-R-L-I-U-A-P

- 1- (9 lettres) Objet pour se protéger de la pluie. _____
- 2- (8 lettres) Il peut être dentaire ou électrique. _____
- 3- (6 lettres) Toucher avec la main doucement. _____
- 4- (5 lettres) Partie couverte de la cour. _____
- 5- (4 lettres) Côté d'une pièce opposée à face. _____

- ② Cherche d'autres mots : _____



RITUEL VOCABULAIRE – SEMAINE 18 – JOUR2

Lis le texte et infère le sens du mot souligné.

IL ENFOURCHA SON DESTRIER. BIEN CALÉ SUR LA SELLE. IL PARTIT
AU GALOP

① Je pense que ce mot signifie : _____

② Cherche 5 ou 6 mots appartenant au champ lexical de l'équitation comme galop.



RITUEL VOCABULAIRE – SEMAINE 18 – JOUR2

Lis le texte et infère le sens du mot souligné.

IL ENFOURCHA SON DESTRIER. BIEN CALÉ SUR LA SELLE. IL PARTIT
AU GALOP

① Je pense que ce mot signifie : _____

② Cherche 5 ou 6 mots appartenant au champ lexical de l'équitation comme galop.



RITUEL VOCABULAIRE – SEMAINE 18 – JOUR2

Lis le texte et infère le sens du mot souligné.

IL ENFOURCHA SON DESTRIER. BIEN CALÉ SUR LA SELLE. IL PARTIT
AU GALOP

① Je pense que ce mot signifie : _____

② Cherche 5 ou 6 mots appartenant au champ lexical de l'équitation comme galop.



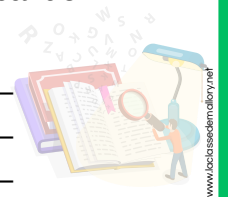
RITUEL VOCABULAIRE – SEMAINE 18 – JOUR2

Lis le texte et infère le sens du mot souligné.

IL ENFOURCHA SON DESTRIER. BIEN CALÉ SUR LA SELLE. IL PARTIT
AU GALOP

① Je pense que ce mot signifie : _____

② Cherche 5 ou 6 mots appartenant au champ lexical de l'équitation comme galop.



RITUEL VOCABULAIRE – SEMAINE 18 – JOUR3

Le mot du jour :

RIVIÈRE

① Trouve un synonyme : _____

② Cherche 2 mots appartenant à la même famille

③ Utilise-le dans une phrase.



RITUEL VOCABULAIRE – SEMAINE 18 – JOUR3

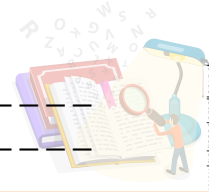
Le mot du jour :

RIVIÈRE

① Trouve un synonyme : _____

② Cherche 2 mots appartenant à la même famille

③ Utilise-le dans une phrase.



RITUEL VOCABULAIRE – SEMAINE 18 – JOUR3

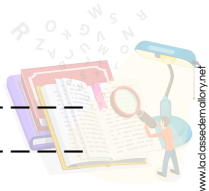
Le mot du jour :

RIVIÈRE

① Trouve un synonyme : _____

② Cherche 2 mots appartenant à la même famille

③ Utilise-le dans une phrase.



RITUEL VOCABULAIRE – SEMAINE 18 – JOUR3

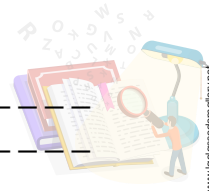
Le mot du jour :

RIVIÈRE

① Trouve un synonyme : _____

② Cherche 2 mots appartenant à la même famille

③ Utilise-le dans une phrase.



RITUEL VOCABULAIRE – SEMAINE 19 – JOUR1

- ① A partir des lettres suivantes trouve les mots correspondants aux définitions.

L-O-S-N-R-T-O-U-E

- 1- (9 lettres) Grande fleur qui suit le soleil. _____
- 2- (6 lettres) Petit os du genou. _____
- 3- (6 lettres) Petit de l'ours. _____
- 4- (5 lettres) Un des points cardinaux. _____
- 5- (4 lettres) Il est fêté le 25 décembre. _____

- ② Cherche d'autres mots : _____



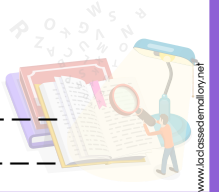
RITUEL VOCABULAIRE – SEMAINE 19 – JOUR1

- ① A partir des lettres suivantes trouve les mots correspondants aux définitions.

L-O-S-N-R-T-O-U-E

- 1- (9 lettres) Grande fleur qui suit le soleil. _____
- 2- (6 lettres) Petit os du genou. _____
- 3- (6 lettres) Petit de l'ours. _____
- 4- (5 lettres) Un des points cardinaux. _____
- 5- (4 lettres) Il est fêté le 25 décembre. _____

- ② Cherche d'autres mots : _____



RITUEL VOCABULAIRE – SEMAINE 19 – JOUR1

- ① A partir des lettres suivantes trouve les mots correspondants aux définitions.

L-O-S-N-R-T-O-U-E

- 1- (9 lettres) Grande fleur qui suit le soleil. _____
- 2- (6 lettres) Petit os du genou. _____
- 3- (6 lettres) Petit de l'ours. _____
- 4- (5 lettres) Un des points cardinaux. _____
- 5- (4 lettres) Il est fêté le 25 décembre. _____

- ② Cherche d'autres mots : _____



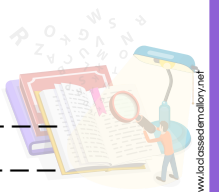
RITUEL VOCABULAIRE – SEMAINE 19 – JOUR1

- ① A partir des lettres suivantes trouve les mots correspondants aux définitions.

L-O-S-N-R-T-O-U-E

- 1- (9 lettres) Grande fleur qui suit le soleil. _____
- 2- (6 lettres) Petit os du genou. _____
- 3- (6 lettres) Petit de l'ours. _____
- 4- (5 lettres) Un des points cardinaux. _____
- 5- (4 lettres) Il est fêté le 25 décembre. _____

- ② Cherche d'autres mots : _____



RITUEL VOCABULAIRE – SEMAINE 19 – JOUR2

Lis le texte et infère le sens du mot souligné.

IL AVAIT LA PHOBIE DES ARAIGNÉES. IL SUFFISAIT QU'IL EN
VOIT UNE SEUL POUR SE METTRE À TREMBLER !

① Je pense que ce mot signifie : _____

② Cherche 5 ou 6 mots appartenant au champ lexical des petites
bêtes comme araignée.



www.laclassedemallory.net

RITUEL VOCABULAIRE – SEMAINE 19 – JOUR2

Lis le texte et infère le sens du mot souligné.

IL AVAIT LA PHOBIE DES ARAIGNÉES. IL SUFFISAIT QU'IL EN
VOIT UNE SEUL POUR SE METTRE À TREMBLER !

① Je pense que ce mot signifie : _____

② Cherche 5 ou 6 mots appartenant au champ lexical des petites
bêtes comme araignée.



www.laclassedemallory.net

RITUEL VOCABULAIRE – SEMAINE 19 – JOUR2

Lis le texte et infère le sens du mot souligné.

IL AVAIT LA PHOBIE DES ARAIGNÉES. IL SUFFISAIT QU'IL EN
VOIT UNE SEUL POUR SE METTRE À TREMBLER !

① Je pense que ce mot signifie : _____

② Cherche 5 ou 6 mots appartenant au champ lexical des petites
bêtes comme araignée.



www.laclassedemallory.net

RITUEL VOCABULAIRE – SEMAINE 19 – JOUR2

Lis le texte et infère le sens du mot souligné.

IL AVAIT LA PHOBIE DES ARAIGNÉES. IL SUFFISAIT QU'IL EN
VOIT UNE SEUL POUR SE METTRE À TREMBLER !

① Je pense que ce mot signifie : _____

② Cherche 5 ou 6 mots appartenant au champ lexical des petites
bêtes comme araignée.



www.laclassedemallory.net

RITUEL VOCABULAIRE – SEMAINE 19 – JOUR3

Le mot du jour :

NUIT

① Trouve un contraire : _____

② Cherche 2 mots appartenant à la même famille

③ Utilise-le dans une phrase.



RITUEL VOCABULAIRE – SEMAINE 19- JOUR3

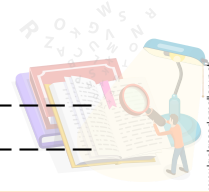
Le mot du jour :

NUIT

① Trouve un contraire : _____

② Cherche 2 mots appartenant à la même famille

③ Utilise-le dans une phrase.



RITUEL VOCABULAIRE – SEMAINE 19 – JOUR3

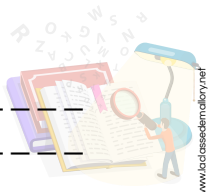
Le mot du jour :

NUIT

① Trouve un contraire : _____

② Cherche 2 mots appartenant à la même famille

③ Utilise-le dans une phrase.



RITUEL VOCABULAIRE – SEMAINE 19 – JOUR3

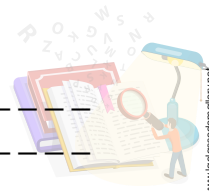
Le mot du jour :

NUIT

① Trouve un contraire : _____

② Cherche 2 mots appartenant à la même famille

③ Utilise-le dans une phrase.



RITUEL VOCABULAIRE – SEMAINE 20 – JOUR1

- ① A partir des lettres suivantes trouve les mots correspondants aux définitions.

E-C-A-F-E-T-R-I-E

- 1- (9 lettres) Appareil où l'on prépare le café _____
- 2- (7 lettres) Qui montre de la créativité. _____
- 3- (5 lettres) Liste des plats et des boissons. _____
- 4- (5 lettres) Blague ou mélange de viande. _____
- 5- (4 lettres) Poisson très plat. _____

- ② Cherche d'autres mots : _____



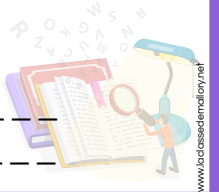
RITUEL VOCABULAIRE – SEMAINE 20 – JOUR1

- ① A partir des lettres suivantes trouve les mots correspondants aux définitions.

E-C-A-F-E-T-R-I-E

- 1- (9 lettres) Appareil où l'on prépare le café _____
- 2- (7 lettres) Qui montre de la créativité. _____
- 3- (5 lettres) Liste des plats et des boissons. _____
- 4- (5 lettres) Blague ou mélange de viande. _____
- 5- (4 lettres) Poisson très plat. _____

- ② Cherche d'autres mots : _____



RITUEL VOCABULAIRE – SEMAINE 20 – JOUR1

- ① A partir des lettres suivantes trouve les mots correspondants aux définitions.

E-C-A-F-E-T-R-I-E

- 1- (9 lettres) Appareil où l'on prépare le café _____
- 2- (7 lettres) Qui montre de la créativité. _____
- 3- (5 lettres) Liste des plats et des boissons. _____
- 4- (5 lettres) Blague ou mélange de viande. _____
- 5- (4 lettres) Poisson très plat. _____

- ② Cherche d'autres mots : _____



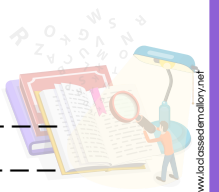
RITUEL VOCABULAIRE – SEMAINE 20 – JOUR1

- ① A partir des lettres suivantes trouve les mots correspondants aux définitions.

E-C-A-F-E-T-R-I-E

- 1- (9 lettres) Appareil où l'on prépare le café _____
- 2- (7 lettres) Qui montre de la créativité. _____
- 3- (5 lettres) Liste des plats et des boissons. _____
- 4- (5 lettres) Blague ou mélange de viande. _____
- 5- (4 lettres) Poisson très plat. _____

- ② Cherche d'autres mots : _____



RITUEL VOCABULAIRE – SEMAINE 20 – JOUR2

Lis le texte et infère le sens du mot souligné.

LISA NOUS A RACONTÉ SES PÉRÉGRINATIONS DANS LES PAYS ASIATIQUES QU'ELLE A VISITÉS.

① Je pense que ce mot signifie : _____

② Cherche 5 ou 6 mots appartenant au champ lexical du tourisme comme pays.



www.laclassedemallory.net

RITUEL VOCABULAIRE – SEMAINE 20 – JOUR2

Lis le texte et infère le sens du mot souligné.

LISA NOUS A RACONTÉ SES PÉRÉGRINATIONS DANS LES PAYS ASIATIQUES QU'ELLE A VISITÉS.

① Je pense que ce mot signifie : _____

② Cherche 5 ou 6 mots appartenant au champ lexical du tourisme comme pays.



www.laclassedemallory.net

RITUEL VOCABULAIRE – SEMAINE 20 – JOUR2

Lis le texte et infère le sens du mot souligné.

LISA NOUS A RACONTÉ SES PÉRÉGRINATIONS DANS LES PAYS ASIATIQUES QU'ELLE A VISITÉS.

① Je pense que ce mot signifie : _____

② Cherche 5 ou 6 mots appartenant au champ lexical du tourisme comme pays.



www.laclassedemallory.net

RITUEL VOCABULAIRE – SEMAINE 20 – JOUR2

Lis le texte et infère le sens du mot souligné.

LISA NOUS A RACONTÉ SES PÉRÉGRINATIONS DANS LES PAYS ASIATIQUES QU'ELLE A VISITÉS.

① Je pense que ce mot signifie : _____

② Cherche 5 ou 6 mots appartenant au champ lexical du tourisme comme pays.



www.laclassedemallory.net

RITUEL VOCABULAIRE – SEMAINE 20 – JOUR3

Le mot du jour :

MAISON

① Trouve un contraire : _____

② Cherche 2 mots appartenant à la même famille

③ Utilise-le dans une phrase.



RITUEL VOCABULAIRE – SEMAINE 20 – JOUR3

Le mot du jour :

MAISON

① Trouve un contraire : _____

② Cherche 2 mots appartenant à la même famille

③ Utilise-le dans une phrase.



RITUEL VOCABULAIRE – SEMAINE 20 – JOUR3

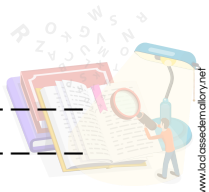
Le mot du jour :

MAISON

① Trouve un synonyme : _____

② Cherche 2 mots appartenant à la même famille

③ Utilise-le dans une phrase.



RITUEL VOCABULAIRE – SEMAINE 20 – JOUR3

Le mot du jour :

MAISON

① Trouve un contraire : _____

② Cherche 2 mots appartenant à la même famille

③ Utilise-le dans une phrase.



RITUEL VOCABULAIRE – SEMAINE 21- JOUR1

- ① A partir des lettres suivantes trouve les mots correspondants aux définitions.

R-E-T-U-U-O-C-V-E-R

- 1- (10 lettres) Pièce de tissu couvrant le lit. _____
- 2- (8 lettres) Dans l'oreille pour entendre la musique. _____
- 3- (7 lettres) Action de coudre . _____
- 4- (6 lettres) Mécanisme de fermeture. _____
- 5- (5 lettres) Exprimer son choix lors d'une élection. _____

- ② Cherche d'autres mots : _____



RITUEL VOCABULAIRE – SEMAINE 21 – JOUR1

- ① A partir des lettres suivantes trouve les mots correspondants aux définitions.

R-E-T-U-U-O-C-V-E-R

- 1- (10 lettres) Pièce de tissu couvrant le lit. _____
- 2- (8 lettres) Dans l'oreille pour entendre la musique. _____
- 3- (7 lettres) Action de coudre . _____
- 4- (6 lettres) Mécanisme de fermeture. _____
- 5- (5 lettres) Exprimer son choix lors d'une élection. _____

- ② Cherche d'autres mots : _____



RITUEL VOCABULAIRE – SEMAINE 21 – JOUR1

- ① A partir des lettres suivantes trouve les mots correspondants aux définitions.

R-E-T-U-U-O-C-V-E-R

- 1- (10 lettres) Pièce de tissu couvrant le lit. _____
- 2- (8 lettres) Dans l'oreille pour entendre la musique. _____
- 3- (7 lettres) Action de coudre . _____
- 4- (6 lettres) Mécanisme de fermeture. _____
- 5- (5 lettres) Exprimer son choix lors d'une élection. _____

- ② Cherche d'autres mots : _____



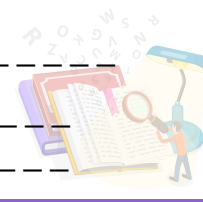
RITUEL VOCABULAIRE – SEMAINE 21 – JOUR1

- ① A partir des lettres suivantes trouve les mots correspondants aux définitions.

R-E-T-U-U-O-C-V-E-R

- 1- (10 lettres) Pièce de tissu couvrant le lit. _____
- 2- (8 lettres) Dans l'oreille pour entendre la musique. _____
- 3- (7 lettres) Action de coudre . _____
- 4- (6 lettres) Mécanisme de fermeture. _____
- 5- (5 lettres) Exprimer son choix lors d'une élection. _____

- ② Cherche d'autres mots : _____



RITUEL VOCABULAIRE – SEMAINE 21 – JOUR2

Lis le texte et infère le sens du mot souligné.

**IL A SURGI DE DERRIÈRE LE MUR ET J'AI FAILLI MOURIR
D'EFFROI.**

① Je pense que ce mot signifie : _____

② Cherche 5 ou 6 mots appartenant au champ lexical de la construction comme mur.



www.laclassedemallory.net

RITUEL VOCABULAIRE – SEMAINE 21 – JOUR2

Lis le texte et infère le sens du mot souligné.

**IL A SURGI DE DERRIÈRE LE MUR ET J'AI FAILLI MOURIR
D'EFFROI.**

① Je pense que ce mot signifie : _____

② Cherche 5 ou 6 mots appartenant au champ lexical de la construction comme mur.



www.laclassedemallory.net

RITUEL VOCABULAIRE – SEMAINE 21 – JOUR2

Lis le texte et infère le sens du mot souligné.

**IL A SURGI DE DERRIÈRE LE MUR ET J'AI FAILLI MOURIR
D'EFFROI.**

① Je pense que ce mot signifie : _____

② Cherche 5 ou 6 mots appartenant au champ lexical de la construction comme mur.



www.laclassedemallory.net

RITUEL VOCABULAIRE – SEMAINE 21 – JOUR2

Lis le texte et infère le sens du mot souligné.

**IL A SURGI DE DERRIÈRE LE MUR ET J'AI FAILLI MOURIR
D'EFFROI.**

① Je pense que ce mot signifie : _____

② Cherche 5 ou 6 mots appartenant au champ lexical de la construction comme mur.



www.laclassedemallory.net

RITUEL VOCABULAIRE – SEMAINE 21 – JOUR3

Le mot du jour :

PEINDRE

① Trouve un synonyme : _____

② Cherche 2 mots appartenant à la même famille

③ Utilise-le dans une phrase.



RITUEL VOCABULAIRE – SEMAINE 21 – JOUR3

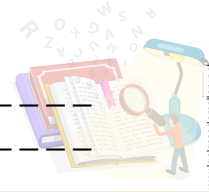
Le mot du jour :

PEINDRE

① Trouve un synonyme : _____

② Cherche 2 mots appartenant à la même famille

③ Utilise-le dans une phrase.



RITUEL VOCABULAIRE – SEMAINE 21 – JOUR3

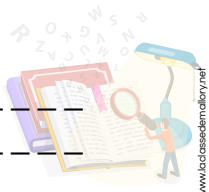
Le mot du jour :

PEINDRE

① Trouve un synonyme : _____

② Cherche 2 mots appartenant à la même famille

③ Utilise-le dans une phrase.



RITUEL VOCABULAIRE – SEMAINE 21 – JOUR3

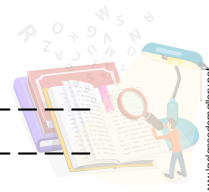
Le mot du jour :

PEINDRE

① Trouve un synonyme : _____

② Cherche 2 mots appartenant à la même famille

③ Utilise-le dans une phrase.



RITUEL VOCABULAIRE – SEMAINE 22– JOUR1

- ① A partir des lettres suivantes trouve les mots correspondants aux définitions.

E-C-H-E-T-I-T-S-M-E

- 1- (10 lettres) Petite chemise. _____
- 2- (6 lettres) Petite partie qui tombe du pain _____
- 3- (6 lettres) Mollusque qui jette un liquide noir . _____
- 4- (6 lettres) On la trouve dans la bougie ou la dynamite _____
- 5- (4 lettres) Outil avec un elame pour couper. _____

- ② Cherche d'autres mots : _____



RITUEL VOCABULAIRE – SEMAINE 22 – JOUR1

- ① A partir des lettres suivantes trouve les mots correspondants aux définitions.

E-C-H-E-T-I-T-S-M-E

- 1- (10 lettres) Petite chemise. _____
- 2- (6 lettres) Petite partie qui tombe du pain _____
- 3- (6 lettres) Mollusque qui jette un liquide noir . _____
- 4- (6 lettres) On la trouve dans la bougie ou la dynamite _____
- 5- (4 lettres) Outil avec un elame pour couper. _____

- ② Cherche d'autres mots : _____



RITUEL VOCABULAIRE – SEMAINE 22 – JOUR1

- ① A partir des lettres suivantes trouve les mots correspondants aux définitions.

E-C-H-E-T-I-T-S-M-E

- 1- (10 lettres) Petite chemise. _____
- 2- (6 lettres) Petite partie qui tombe du pain _____
- 3- (6 lettres) Mollusque qui jette un liquide noir . _____
- 4- (6 lettres) On la trouve dans la bougie ou la dynamite _____
- 5- (4 lettres) Outil avec un elame pour couper. _____

- ② Cherche d'autres mots : _____



RITUEL VOCABULAIRE – SEMAINE 22 – JOUR1

- ① A partir des lettres suivantes trouve les mots correspondants aux définitions.

E-C-H-E-T-I-T-S-M-E

- 1- (10 lettres) Petite chemise. _____
- 2- (6 lettres) Petite partie qui tombe du pain _____
- 3- (6 lettres) Mollusque qui jette un liquide noir . _____
- 4- (6 lettres) On la trouve dans la bougie ou la dynamite _____
- 5- (4 lettres) Outil avec un elame pour couper. _____

- ② Cherche d'autres mots : _____



RITUEL VOCABULAIRE – SEMAINE 22 – JOUR2

Lis le texte et infère le sens du mot souligné.

LA MER ÉTAIT SECOUÉE DE FORTES VAGUES. LES MARINS
RECEVAIENT DES EMBRUNS. BIENTÔT, ILS ÉTAIENT TOUS TREMPÉS.

① Je pense que ce mot signifie : _____

② Cherche 5 ou 6 mots appartenant au champ lexical de la mer
comme vague.



www.laclassedemallory.net

RITUEL VOCABULAIRE – SEMAINE 22 – JOUR2

Lis le texte et infère le sens du mot souligné.

LA MER ÉTAIT SECOUÉE DE FORTES VAGUES. LES MARINS
RECEVAIENT DES EMBRUNS. BIENTÔT, ILS ÉTAIENT TOUS TREMPÉS.

① Je pense que ce mot signifie : _____

② Cherche 5 ou 6 mots appartenant au champ lexical de la mer
comme vague.



www.laclassedemallory.net

RITUEL VOCABULAIRE – SEMAINE 22 – JOUR2

Lis le texte et infère le sens du mot souligné.

LA MER ÉTAIT SECOUÉE DE FORTES VAGUES. LES MARINS
RECEVAIENT DES EMBRUNS. BIENTÔT, ILS ÉTAIENT TOUS TREMPÉS.

① Je pense que ce mot signifie : _____

② Cherche 5 ou 6 mots appartenant au champ lexical de la mer
comme vague.



www.laclassedemallory.net

RITUEL VOCABULAIRE – SEMAINE 22 – JOUR2

Lis le texte et infère le sens du mot souligné.

LA MER ÉTAIT SECOUÉE DE FORTES VAGUES. LES MARINS
RECEVAIENT DES EMBRUNS. BIENTÔT, ILS ÉTAIENT TOUS TREMPÉS.

① Je pense que ce mot signifie : _____

② Cherche 5 ou 6 mots appartenant au champ lexical de la mer
comme vague.



www.laclassedemallory.net

RITUEL VOCABULAIRE – SEMAINE 22 – JOUR3

Le mot du jour :

ORANGE

① Trouve un hyperonyme : _____

② Cherche 2 mots appartenant à la même famille

③ Utilise-le dans une phrase.



RITUEL VOCABULAIRE – SEMAINE 22 – JOUR3

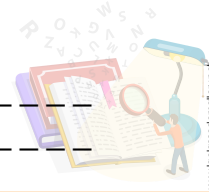
Le mot du jour :

ORANGE

① Trouve un hyperonyme : _____

② Cherche 2 mots appartenant à la même famille

③ Utilise-le dans une phrase.



RITUEL VOCABULAIRE – SEMAINE 22 – JOUR3

Le mot du jour :

ORANGE

① Trouve un hyperonyme : _____

② Cherche 2 mots appartenant à la même famille

③ Utilise-le dans une phrase.



RITUEL VOCABULAIRE – SEMAINE 22 – JOUR3

Le mot du jour :

ORANGE

① Trouve un hyperonyme : _____

② Cherche 2 mots appartenant à la même famille

③ Utilise-le dans une phrase.



RITUEL VOCABULAIRE – SEMAINE 23 – JOUR1

- ① A partir des lettres suivantes trouve les mots correspondants aux définitions.

F-E-T-O-T-U-E-R-H-C

- 1- (10 lettres) Couvert à quatre dents. _____
- 2- (8 lettres) Oiseau nocturne porteur de lettres. _____
- 3- (7 lettres) On dit aussi queue de cheval. _____
- 4- (6 lettres) Animal avec une carapace. _____
- 5- (5 lettres) Contraire de long. _____

- ② Cherche d'autres mots : _____



RITUEL VOCABULAIRE – SEMAINE 23 – JOUR1

- ① A partir des lettres suivantes trouve les mots correspondants aux définitions.

F-E-T-O-T-U-E-R-H-C

- 1- (10 lettres) Couvert à quatre dents. _____
- 2- (8 lettres) Oiseau nocturne porteur de lettres. _____
- 3- (7 lettres) On dit aussi queue de cheval. _____
- 4- (6 lettres) Animal avec une carapace. _____
- 5- (5 lettres) Contraire de long. _____

- ② Cherche d'autres mots : _____



RITUEL VOCABULAIRE – SEMAINE 23 – JOUR1

- ① A partir des lettres suivantes trouve les mots correspondants aux définitions.

F-E-T-O-T-U-E-R-H-C

- 1- (10 lettres) Couvert à quatre dents. _____
- 2- (8 lettres) Oiseau nocturne porteur de lettres. _____
- 3- (7 lettres) On dit aussi queue de cheval. _____
- 4- (6 lettres) Animal avec une carapace. _____
- 5- (5 lettres) Contraire de long. _____

- ② Cherche d'autres mots : _____



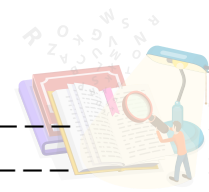
RITUEL VOCABULAIRE – SEMAINE 23 – JOUR1

- ① A partir des lettres suivantes trouve les mots correspondants aux définitions.

F-E-T-O-T-U-E-R-H-C

- 1- (10 lettres) Couvert à quatre dents. _____
- 2- (8 lettres) Oiseau nocturne porteur de lettres. _____
- 3- (7 lettres) On dit aussi queue de cheval. _____
- 4- (6 lettres) Animal avec une carapace. _____
- 5- (5 lettres) Contraire de long. _____

- ② Cherche d'autres mots : _____



RITUEL VOCABULAIRE – SEMAINE 23 – JOUR2

Lis le texte et infère le sens du mot souligné.

AFIN DE SEMER SES POURSUIVANTS. LUCAS OBLIQUA SOUDAIN
À DROITE DANS UNE RUELLE SOMBRE.

① Je pense que ce mot signifie : _____

② Cherche 5 ou 6 mots appartenant au champ lexical de la ville
comme ruelle.



RITUEL VOCABULAIRE – SEMAINE 23 – JOUR2

Lis le texte et infère le sens du mot souligné.

AFIN DE SEMER SES POURSUIVANTS. LUCAS OBLIQUA SOUDAIN
À DROITE DANS UNE RUELLE SOMBRE.

① Je pense que ce mot signifie : _____

② Cherche 5 ou 6 mots appartenant au champ lexical de la ville
comme ruelle.



RITUEL VOCABULAIRE – SEMAINE 23 – JOUR2

Lis le texte et infère le sens du mot souligné.

AFIN DE SEMER SES POURSUIVANTS. LUCAS OBLIQUA SOUDAIN
À DROITE DANS UNE RUELLE SOMBRE.

① Je pense que ce mot signifie : _____

② Cherche 5 ou 6 mots appartenant au champ lexical de la ville
comme ruelle.



RITUEL VOCABULAIRE – SEMAINE 23 – JOUR2

Lis le texte et infère le sens du mot souligné.

AFIN DE SEMER SES POURSUIVANTS. LUCAS OBLIQUA SOUDAIN
À DROITE DANS UNE RUELLE SOMBRE.

① Je pense que ce mot signifie : _____

② Cherche 5 ou 6 mots appartenant au champ lexical de la ville
comme ruelle.



RITUEL VOCABULAIRE – SEMAINE 23 – JOUR3

Le mot du jour :

JOUR

① Trouve un hyponyme : _____

② Cherche 2 mots appartenant à la même famille

③ Utilise-le dans une phrase.



RITUEL VOCABULAIRE – SEMAINE 23 – JOUR3

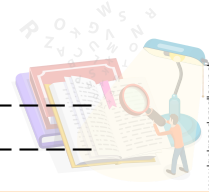
Le mot du jour :

JOUR

① Trouve un hyponyme : _____

② Cherche 2 mots appartenant à la même famille

③ Utilise-le dans une phrase.



RITUEL VOCABULAIRE – SEMAINE 23 – JOUR3

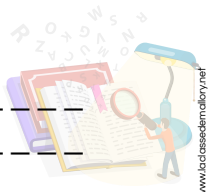
Le mot du jour :

JOUR

① Trouve un hyponyme : _____

② Cherche 2 mots appartenant à la même famille

③ Utilise-le dans une phrase.



RITUEL VOCABULAIRE – SEMAINE 23 – JOUR3

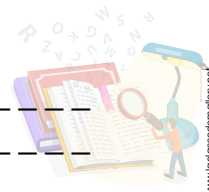
Le mot du jour :

JOUR

① Trouve un hyponyme : _____

② Cherche 2 mots appartenant à la même famille

③ Utilise-le dans une phrase.



RITUEL VOCABULAIRE – SEMAINE 24 – JOUR1

- ① A partir des lettres suivantes trouve les mots correspondants aux définitions.

E-R-B-U-O-A-N-G-L-E-I

- 1- (11 lettres) Lieu où on achète du pain. _____
- 2- (9 lettres) Coquillage marin à forme d'escargot _____
- 3- (8 lettres) Elle fait avancer le poisson. _____
- 4- (7 lettres) Adjectif qui signifie de la lune. _____
- 5- (6 lettres) Reptile qui ressemble à un grand lézard. _____

- ② Cherche d'autres mots : _____



RITUEL VOCABULAIRE – SEMAINE 24 – JOUR1

- ① A partir des lettres suivantes trouve les mots correspondants aux définitions.

E-R-B-U-O-A-N-G-L-E-I

- 1- (11 lettres) Lieu où on achète du pain. _____
- 2- (9 lettres) Coquillage marin à forme d'escargot _____
- 3- (8 lettres) Elle fait avancer le poisson. _____
- 4- (7 lettres) Adjectif qui signifie de la lune. _____
- 5- (6 lettres) Reptile qui ressemble à un grand lézard. _____

- ② Cherche d'autres mots : _____



RITUEL VOCABULAIRE – SEMAINE 24 – JOUR1

- ① A partir des lettres suivantes trouve les mots correspondants aux définitions.

E-R-B-U-O-A-N-G-L-E-I

- 1- (11 lettres) Lieu où on achète du pain. _____
- 2- (9 lettres) Coquillage marin à forme d'escargot _____
- 3- (8 lettres) Elle fait avancer le poisson. _____
- 4- (7 lettres) Adjectif qui signifie de la lune. _____
- 5- (6 lettres) Reptile qui ressemble à un grand lézard. _____

- ② Cherche d'autres mots : _____



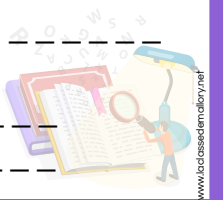
RITUEL VOCABULAIRE – SEMAINE 24 – JOUR1

- ① A partir des lettres suivantes trouve les mots correspondants aux définitions.

E-R-B-U-O-A-N-G-L-E-I

- 1- (11 lettres) Lieu où on achète du pain. _____
- 2- (9 lettres) Coquillage marin à forme d'escargot _____
- 3- (8 lettres) Elle fait avancer le poisson. _____
- 4- (7 lettres) Adjectif qui signifie de la lune. _____
- 5- (6 lettres) Reptile qui ressemble à un grand lézard. _____

- ② Cherche d'autres mots : _____



RITUEL VOCABULAIRE – SEMAINE 24 – JOUR2

Lis le texte et infère le sens du mot souligné.

LES POILUS ÉCRIVAIENT DE LONGUES ÉPÎTRES QU'ILS
ENVOYAIENT À LEUR FAMILLE.

① Je pense que ce mot signifie : _____

② Cherche 5 ou 6 mots appartenant au champ lexical de la
grande guerre comme poilus.



RITUEL VOCABULAIRE – SEMAINE 24 – JOUR2

Lis le texte et infère le sens du mot souligné.

LES POILUS ÉCRIVAIENT DE LONGUES ÉPÎTRES QU'ILS
ENVOYAIENT À LEUR FAMILLE.

① Je pense que ce mot signifie : _____

② Cherche 5 ou 6 mots appartenant au champ lexical de la
grande guerre comme poilus.



RITUEL VOCABULAIRE – SEMAINE 24 – JOUR2

Lis le texte et infère le sens du mot souligné.

LES POILUS ÉCRIVAIENT DE LONGUES ÉPÎTRES QU'ILS
ENVOYAIENT À LEUR FAMILLE.

① Je pense que ce mot signifie : _____

② Cherche 5 ou 6 mots appartenant au champ lexical de la
grande guerre comme poilus.



RITUEL VOCABULAIRE – SEMAINE 24 – JOUR2

Lis le texte et infère le sens du mot souligné.

LES POILUS ÉCRIVAIENT DE LONGUES ÉPÎTRES QU'ILS
ENVOYAIENT À LEUR FAMILLE.

① Je pense que ce mot signifie : _____

② Cherche 5 ou 6 mots appartenant au champ lexical de la
grande guerre comme poilus.



RITUEL VOCABULAIRE – SEMAINE 24 – JOUR3

Le mot du jour :

PAYS

① Trouve un hyponyme : _____

② Cherche 2 mots appartenant à la même famille

③ Utilise-le dans une phrase.



RITUEL VOCABULAIRE – SEMAINE 24 – JOUR3

Le mot du jour :

PAYS

① Trouve un hyponyme : _____

② Cherche 2 mots appartenant à la même famille

③ Utilise-le dans une phrase.



RITUEL VOCABULAIRE – SEMAINE 24 – JOUR3

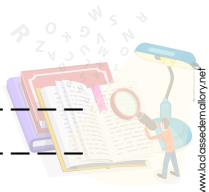
Le mot du jour :

PAYS

① Trouve un hyponyme : _____

② Cherche 2 mots appartenant à la même famille

③ Utilise-le dans une phrase.



RITUEL VOCABULAIRE – SEMAINE 24 – JOUR3

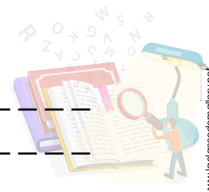
Le mot du jour :

PAYS

① Trouve un hyponyme : _____

② Cherche 2 mots appartenant à la même famille

③ Utilise-le dans une phrase.



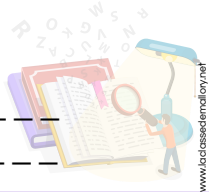
RITUEL VOCABULAIRE – SEMAINE 25 – JOUR1

- ① A partir des lettres suivantes trouve les mots correspondants aux définitions.

E-A-T-H-A-P-L-E-N-U-E

- 1- (11 lettres) Petit de l'éléphant. _____
- 2- (7 lettres) Grand arbre qui borde les routes. _____
- 3- (6 lettres) Partie du corps entre le cou et le bras. _____
- 4- (5 lettres) Oeuf de pou. _____
- 5- (4 lettres) Il entoure la roue. _____

- ② Cherche d'autres mots : _____



RITUEL VOCABULAIRE – SEMAINE 25 – JOUR1

- ① A partir des lettres suivantes trouve les mots correspondants aux définitions.

E-A-T-H-A-P-L-E-N-U-E

- 1- (11 lettres) Petit de l'éléphant. _____
- 2- (7 lettres) Grand arbre qui borde les routes. _____
- 3- (6 lettres) Partie du corps entre le cou et le bras. _____
- 4- (5 lettres) Oeuf de pou. _____
- 5- (4 lettres) Il entoure la roue. _____

- ② Cherche d'autres mots : _____



RITUEL VOCABULAIRE – SEMAINE 25 – JOUR1

- ① A partir des lettres suivantes trouve les mots correspondants aux définitions.

E-A-T-H-A-P-L-E-N-U-E

- 1- (11 lettres) Petit de l'éléphant. _____
- 2- (7 lettres) Grand arbre qui borde les routes. _____
- 3- (6 lettres) Partie du corps entre le cou et le bras. _____
- 4- (5 lettres) Oeuf de pou. _____
- 5- (4 lettres) Il entoure la roue. _____

- ② Cherche d'autres mots : _____



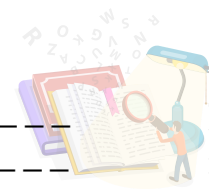
RITUEL VOCABULAIRE – SEMAINE 25 – JOUR1

- ① A partir des lettres suivantes trouve les mots correspondants aux définitions.

E-A-T-H-A-P-L-E-N-U-E

- 1- (11 lettres) Petit de l'éléphant. _____
- 2- (7 lettres) Grand arbre qui borde les routes. _____
- 3- (6 lettres) Partie du corps entre le cou et le bras. _____
- 4- (5 lettres) Oeuf de pou. _____
- 5- (4 lettres) Il entoure la roue. _____

- ② Cherche d'autres mots : _____



RITUEL VOCABULAIRE – SEMAINE 25 – JOUR2

Lis le texte et infère le sens du mot souligné.

**LES PETITS GRELOTS SE MIRENT À TINTINNABULER EN
PRODUISANT UN SON TRÈS MÉLODIEUX**

① Je pense que ce mot signifie : _____

② Cherche 5 ou 6 mots appartenant au champ lexical de la
musique comme mélodieux.



RITUEL VOCABULAIRE – SEMAINE 25 – JOUR2

Lis le texte et infère le sens du mot souligné.

**LES PETITS GRELOTS SE MIRENT À TINTINNABULER EN
PRODUISANT UN SON TRÈS MÉLODIEUX**

① Je pense que ce mot signifie : _____

② Cherche 5 ou 6 mots appartenant au champ lexical de la
musique comme mélodieux.



RITUEL VOCABULAIRE – SEMAINE 25 – JOUR2

Lis le texte et infère le sens du mot souligné.

**LES PETITS GRELOTS SE MIRENT À TINTINNABULER EN
PRODUISANT UN SON TRÈS MÉLODIEUX**

① Je pense que ce mot signifie : _____

② Cherche 5 ou 6 mots appartenant au champ lexical de la
musique comme mélodieux.



RITUEL VOCABULAIRE – SEMAINE 25 – JOUR2

Lis le texte et infère le sens du mot souligné.

**LES PETITS GRELOTS SE MIRENT À TINTINNABULER EN
PRODUISANT UN SON TRÈS MÉLODIEUX**

① Je pense que ce mot signifie : _____

② Cherche 5 ou 6 mots appartenant au champ lexical de la
musique comme mélodieux.



RITUEL VOCABULAIRE – SEMAINE 25 – JOUR3

Le mot du jour :

CAMPAGNE

① Trouve un contraire : _____

② Cherche 2 mots appartenant à la même famille

③ Utilise-le dans une phrase.



RITUEL VOCABULAIRE – SEMAINE 25 – JOUR3

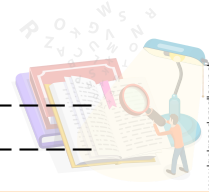
Le mot du jour :

CAMPAGNE

① Trouve un contraire : _____

② Cherche 2 mots appartenant à la même famille

③ Utilise-le dans une phrase.



RITUEL VOCABULAIRE – SEMAINE 25 – JOUR3

Le mot du jour :

CAMPAGNE

① Trouve un contraire : _____

② Cherche 2 mots appartenant à la même famille

③ Utilise-le dans une phrase.



RITUEL VOCABULAIRE – SEMAINE 25 – JOUR3

Le mot du jour :

CAMPAGNE

① Trouve un contraire : _____

② Cherche 2 mots appartenant à la même famille

③ Utilise-le dans une phrase.



RITUEL VOCABULAIRE – SEMAINE 26 – JOUR1

- ① A partir des lettres suivantes trouve les mots correspondants aux définitions.

P-E-R-U-O-S-I-S-E

- 1- (9 lettres) Particules très fines de terre. _____
- 2- (8 lettres) Récipient dans lequel on sert la soupe. _____
- 3- (6 lettres) Fait d'espérer quelque chose. _____
- 4- (5 lettres) Liquide contre la toux. _____
- 5- (5 lettres) Habitant de la Russie. _____

- ② Cherche d'autres mots : _____



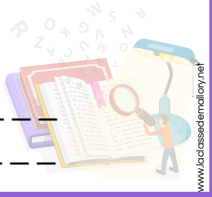
RITUEL VOCABULAIRE – SEMAINE 26 – JOUR1

- ① A partir des lettres suivantes trouve les mots correspondants aux définitions.

P-E-R-U-O-S-I-S-E

- 1- (9 lettres) Particules très fines de terre. _____
- 2- (8 lettres) Récipient dans lequel on sert la soupe. _____
- 3- (6 lettres) Fait d'espérer quelque chose. _____
- 4- (5 lettres) Liquide contre la toux. _____
- 5- (5 lettres) Habitant de la Russie. _____

- ② Cherche d'autres mots : _____



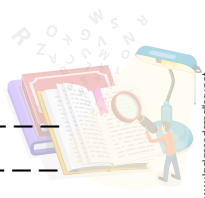
RITUEL VOCABULAIRE – SEMAINE 26 – JOUR1

- ① A partir des lettres suivantes trouve les mots correspondants aux définitions.

P-E-R-U-O-S-I-S-E

- 1- (9 lettres) Particules très fines de terre. _____
- 2- (8 lettres) Récipient dans lequel on sert la soupe. _____
- 3- (6 lettres) Fait d'espérer quelque chose. _____
- 4- (5 lettres) Liquide contre la toux. _____
- 5- (5 lettres) Habitant de la Russie. _____

- ② Cherche d'autres mots : _____



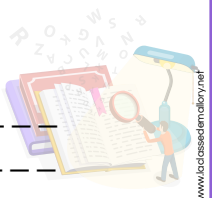
RITUEL VOCABULAIRE – SEMAINE 26 – JOUR1

- ① A partir des lettres suivantes trouve les mots correspondants aux définitions.

P-E-R-U-O-S-I-S-E

- 1- (9 lettres) Particules très fines de terre. _____
- 2- (8 lettres) Récipient dans lequel on sert la soupe. _____
- 3- (6 lettres) Fait d'espérer quelque chose. _____
- 4- (5 lettres) Liquide contre la toux. _____
- 5- (5 lettres) Habitant de la Russie. _____

- ② Cherche d'autres mots : _____



RITUEL VOCABULAIRE – SEMAINE 26 – JOUR2

Lis le texte et infère le sens du mot souligné.

IL ÉTAIT INCAPABLE DE MANGER SANS MACULER SES HABITS : LE JAUNE D'ŒUF S'ÉTAIT SUR LES GENOUX DU PANTALON.

① Je pense que ce mot signifie : _____

② Cherche 5 ou 6 mots appartenant au champ lexical du coprs humain comme genoux.



www.laclassedemallory.net

RITUEL VOCABULAIRE – SEMAINE 26 – JOUR2

Lis le texte et infère le sens du mot souligné.

IL ÉTAIT INCAPABLE DE MANGER SANS MACULER SES HABITS : LE JAUNE D'ŒUF S'ÉTAIT SUR LES GENOUX DU PANTALON.

① Je pense que ce mot signifie : _____

② Cherche 5 ou 6 mots appartenant au champ lexical du coprs humain comme genoux.



www.laclassedemallory.net

RITUEL VOCABULAIRE – SEMAINE 26 – JOUR2

Lis le texte et infère le sens du mot souligné.

IL ÉTAIT INCAPABLE DE MANGER SANS MACULER SES HABITS : LE JAUNE D'ŒUF S'ÉTAIT SUR LES GENOUX DU PANTALON.

① Je pense que ce mot signifie : _____

② Cherche 5 ou 6 mots appartenant au champ lexical du coprs humain comme genoux.



www.laclassedemallory.net

RITUEL VOCABULAIRE – SEMAINE 26 – JOUR2

Lis le texte et infère le sens du mot souligné.

IL ÉTAIT INCAPABLE DE MANGER SANS MACULER SES HABITS : LE JAUNE D'ŒUF S'ÉTAIT SUR LES GENOUX DU PANTALON.

① Je pense que ce mot signifie : _____

② Cherche 5 ou 6 mots appartenant au champ lexical du coprs humain comme genoux.



www.laclassedemallory.net

RITUEL VOCABULAIRE – SEMAINE 26 – JOUR3

Le mot du jour :

BIJOU

① Trouve un hyponyme : _____

② Cherche 2 mots appartenant à la même famille

③ Utilise-le dans une phrase.



RITUEL VOCABULAIRE – SEMAINE 26 – JOUR3

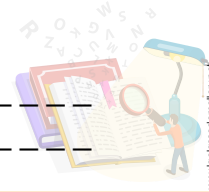
Le mot du jour :

BIJOU

① Trouve un hyponyme : _____

② Cherche 2 mots appartenant à la même famille

③ Utilise-le dans une phrase.



RITUEL VOCABULAIRE – SEMAINE 26 – JOUR3

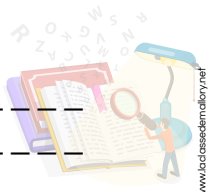
Le mot du jour :

BIJOU

① Trouve un hyponyme : _____

② Cherche 2 mots appartenant à la même famille

③ Utilise-le dans une phrase.



RITUEL VOCABULAIRE – SEMAINE 26 – JOUR3

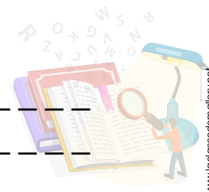
Le mot du jour :

BIJOU

① Trouve un hyponyme : _____

② Cherche 2 mots appartenant à la même famille

③ Utilise-le dans une phrase.



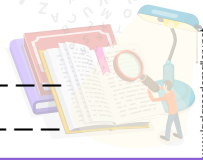
RITUEL VOCABULAIRE – SEMAINE 27 – JOUR1

- ① A partir des lettres suivantes trouve les mots correspondants aux définitions.

N-S-I-E-T-O-S-T-E

- 1- (9 lettres) Fruits du noisetier. _____
- 2- (7 lettres) Synonyme de bêtise. _____
- 3- (5 lettres) Inflammation de l'oreille. _____
- 4- (5 lettres) Personne qui ressemble à une autre. _____
- 5- (5 lettres) Partie du corps siège du cerveau. _____

- ② Cherche d'autres mots : _____



RITUEL VOCABULAIRE – SEMAINE 27 – JOUR1

- ① A partir des lettres suivantes trouve les mots correspondants aux définitions.

N-S-I-E-T-O-S-T-E

- 1- (9 lettres) Fruits du noisetier. _____
- 2- (7 lettres) Synonyme de bêtise. _____
- 3- (5 lettres) Inflammation de l'oreille. _____
- 4- (5 lettres) Personne qui ressemble à une autre. _____
- 5- (5 lettres) Partie du corps siège du cerveau. _____

- ② Cherche d'autres mots : _____



RITUEL VOCABULAIRE – SEMAINE 27 – JOUR1

- ① A partir des lettres suivantes trouve les mots correspondants aux définitions.

N-S-I-E-T-O-S-T-E

- 1- (9 lettres) Fruits du noisetier. _____
- 2- (7 lettres) Synonyme de bêtise. _____
- 3- (5 lettres) Inflammation de l'oreille. _____
- 4- (5 lettres) Personne qui ressemble à une autre. _____
- 5- (5 lettres) Partie du corps siège du cerveau. _____

- ② Cherche d'autres mots : _____



RITUEL VOCABULAIRE – SEMAINE 27 – JOUR1

- ① A partir des lettres suivantes trouve les mots correspondants aux définitions.

N-S-I-E-T-O-S-T-E

- 1- (9 lettres) Fruits du noisetier. _____
- 2- (7 lettres) Synonyme de bêtise. _____
- 3- (5 lettres) Inflammation de l'oreille. _____
- 4- (5 lettres) Personne qui ressemble à une autre. _____
- 5- (5 lettres) Partie du corps siège du cerveau. _____

- ② Cherche d'autres mots : _____



RITUEL VOCABULAIRE – SEMAINE 27 – JOUR2

Lis le texte et infère le sens du mot souligné.

**C'EST ALORS QUE LE NOROÎT SE LEVA : LES BRANCHES DES
ARBRES FURENT CASSÉES. LES TUILES ARRACHÉES**

① Je pense que ce mot signifie : _____

② Cherche 5 ou 6 mots appartenant au champ lexical des
végétaux comme arbres.



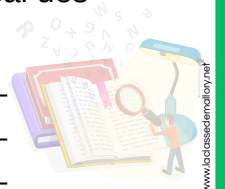
RITUEL VOCABULAIRE – SEMAINE 27 – JOUR2

Lis le texte et infère le sens du mot souligné.

**C'EST ALORS QUE LE NOROÎT SE LEVA : LES BRANCHES DES
ARBRES FURENT CASSÉES. LES TUILES ARRACHÉES**

① Je pense que ce mot signifie : _____

② Cherche 5 ou 6 mots appartenant au champ lexical des
végétaux comme arbres.



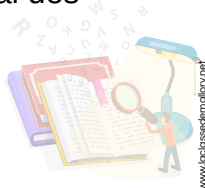
RITUEL VOCABULAIRE – SEMAINE 27 – JOUR2

Lis le texte et infère le sens du mot souligné.

**C'EST ALORS QUE LE NOROÎT SE LEVA : LES BRANCHES DES
ARBRES FURENT CASSÉES. LES TUILES ARRACHÉES**

① Je pense que ce mot signifie : _____

② Cherche 5 ou 6 mots appartenant au champ lexical des
végétaux comme arbres.



RITUEL VOCABULAIRE – SEMAINE 27 – JOUR2

Lis le texte et infère le sens du mot souligné.

**C'EST ALORS QUE LE NOROÎT SE LEVA : LES BRANCHES DES
ARBRES FURENT CASSÉES. LES TUILES ARRACHÉES**

① Je pense que ce mot signifie : _____

② Cherche 5 ou 6 mots appartenant au champ lexical des
végétaux comme arbres.



RITUEL VOCABULAIRE – SEMAINE 27 – JOUR3

Le mot du jour :

ATERRIR

① Trouve un contraire : _____

② Cherche 2 mots appartenant à la même famille

③ Utilise-le dans une phrase.



RITUEL VOCABULAIRE – SEMAINE 27 – JOUR3

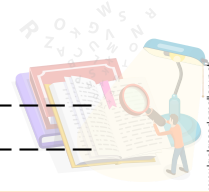
Le mot du jour :

ATERRIR

① Trouve un contraire : _____

② Cherche 2 mots appartenant à la même famille

③ Utilise-le dans une phrase.



RITUEL VOCABULAIRE – SEMAINE 27 – JOUR3

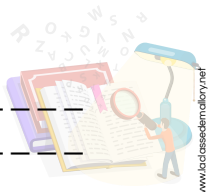
Le mot du jour :

ATERRIR

① Trouve un contraire : _____

② Cherche 2 mots appartenant à la même famille

③ Utilise-le dans une phrase.



RITUEL VOCABULAIRE – SEMAINE 27 – JOUR3

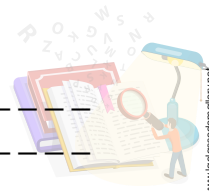
Le mot du jour :

ATERRIR

① Trouve un contraire : _____

② Cherche 2 mots appartenant à la même famille

③ Utilise-le dans une phrase.



RITUEL VOCABULAIRE – SEMAINE 28 – JOUR1

- ① A partir des lettres suivantes trouve les mots correspondants aux définitions.

R-V-U-O-L-E-G-I-T

- 1- (9 lettres) Qui pratique la voltige. _____
- 2- (7 lettres) Signe de ponctuation. _____
- 3- (7 lettres) Automobile. _____
- 4- (6 lettres) Couleur plus foncée que le rose. _____
- 5- (5 lettres) Assemblage de feuilles de papier. _____

- ② Cherche d'autres mots : _____



RITUEL VOCABULAIRE – SEMAINE 28 – JOUR1

- ① A partir des lettres suivantes trouve les mots correspondants aux définitions.

R-V-U-O-L-E-G-I-T

- 1- (9 lettres) Qui pratique la voltige. _____
- 2- (7 lettres) Signe de ponctuation. _____
- 3- (7 lettres) Automobile. _____
- 4- (6 lettres) Couleur plus foncée que le rose. _____
- 5- (5 lettres) Assemblage de feuilles de papier. _____

- ② Cherche d'autres mots : _____



RITUEL VOCABULAIRE – SEMAINE 28 – JOUR1

- ① A partir des lettres suivantes trouve les mots correspondants aux définitions.

R-V-U-O-L-E-G-I-T

- 1- (9 lettres) Qui pratique la voltige. _____
- 2- (7 lettres) Signe de ponctuation. _____
- 3- (7 lettres) Automobile. _____
- 4- (6 lettres) Couleur plus foncée que le rose. _____
- 5- (5 lettres) Assemblage de feuilles de papier. _____

- ② Cherche d'autres mots : _____



RITUEL VOCABULAIRE – SEMAINE 28 – JOUR1

- ① A partir des lettres suivantes trouve les mots correspondants aux définitions.

R-V-U-O-L-E-G-I-T

- 1- (9 lettres) Qui pratique la voltige. _____
- 2- (7 lettres) Signe de ponctuation. _____
- 3- (7 lettres) Automobile. _____
- 4- (6 lettres) Couleur plus foncée que le rose. _____
- 5- (5 lettres) Assemblage de feuilles de papier. _____

- ② Cherche d'autres mots : _____



RITUEL VOCABULAIRE – SEMAINE 28 – JOUR2

Lis le texte et infère le sens du mot souligné.

APRÈS LE TREMBLEMENT DE TERRE, LES SAUVETEURS FOUILLEN
LES DÉCOMBRES D'UNE MAISON.

① Je pense que ce mot signifie : _____

② Cherche 5 ou 6 mots appartenant au champ lexical des
phénomènes météorologiques comme tremblement de terre.



www.laclassedemallory.net

RITUEL VOCABULAIRE – SEMAINE 28 – JOUR2

Lis le texte et infère le sens du mot souligné.

APRÈS LE TREMBLEMENT DE TERRE, LES SAUVETEURS FOUILLEN
LES DÉCOMBRES D'UNE MAISON.

① Je pense que ce mot signifie : _____

② Cherche 5 ou 6 mots appartenant au champ lexical des
phénomènes météorologiques comme tremblement de terre.



www.laclassedemallory.net

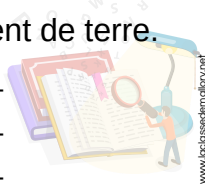
RITUEL VOCABULAIRE – SEMAINE 28 – JOUR2

Lis le texte et infère le sens du mot souligné.

APRÈS LE TREMBLEMENT DE TERRE, LES SAUVETEURS FOUILLEN
LES DÉCOMBRES D'UNE MAISON.

① Je pense que ce mot signifie : _____

② Cherche 5 ou 6 mots appartenant au champ lexical des
phénomènes météorologiques comme tremblement de terre.



www.laclassedemallory.net

RITUEL VOCABULAIRE – SEMAINE 28 – JOUR2

Lis le texte et infère le sens du mot souligné.

APRÈS LE TREMBLEMENT DE TERRE, LES SAUVETEURS FOUILLEN
LES DÉCOMBRES D'UNE MAISON.

① Je pense que ce mot signifie : _____

② Cherche 5 ou 6 mots appartenant au champ lexical des
phénomènes météorologiques comme tremblement de terre.



www.laclassedemallory.net

RITUEL VOCABULAIRE – SEMAINE 28 – JOUR3

Le mot du jour :

BLANCHIR

① Trouve un contraire : _____

② Cherche 2 mots appartenant à la même famille

③ Utilise-le dans une phrase.



www.laclassedemallory.net

RITUEL VOCABULAIRE – SEMAINE 28 – JOUR3

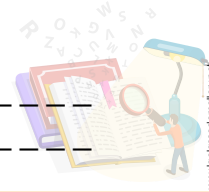
Le mot du jour :

BLANCHIR

① Trouve un contraire : _____

② Cherche 2 mots appartenant à la même famille

③ Utilise-le dans une phrase.



www.laclassedemallory.net

RITUEL VOCABULAIRE – SEMAINE 28 – JOUR3

Le mot du jour :

BLANCHIR

① Trouve un contraire : _____

② Cherche 2 mots appartenant à la même famille

③ Utilise-le dans une phrase.



www.laclassedemallory.net

RITUEL VOCABULAIRE – SEMAINE 28 – JOUR3

Le mot du jour :

BLANCHIR

① Trouve un contraire : _____

② Cherche 2 mots appartenant à la même famille

③ Utilise-le dans une phrase.



www.laclassedemallory.net

RITUEL VOCABULAIRE – SEMAINE 29 – JOUR1

- ① A partir des lettres suivantes trouve les mots correspondants aux définitions.

E-C-V-R-U-O-L-U-E

- 1- (9 lettres) Serpent au venin inoffensif. _____
- 2- (7 lettres) Le rouge, le vert et le bleu en sont. _____
- 3- (6 lettres) Poudre qui fait monter un gâteau. _____
- 4- (6 lettres) Ce que l'on ressent quand on est énervé. _____
- 5- (5 lettres) Lieu où vont les élèves. _____

- ② Cherche d'autres mots : _____



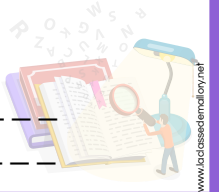
RITUEL VOCABULAIRE – SEMAINE 29 – JOUR1

- ① A partir des lettres suivantes trouve les mots correspondants aux définitions.

E-C-V-R-U-O-L-U-E

- 1- (9 lettres) Serpent au venin inoffensif. _____
- 2- (7 lettres) Le rouge, le vert et le bleu en sont. _____
- 3- (6 lettres) Poudre qui fait monter un gâteau. _____
- 4- (6 lettres) Ce que l'on ressent quand on est énervé. _____
- 5- (5 lettres) Lieu où vont les élèves. _____

- ② Cherche d'autres mots : _____



RITUEL VOCABULAIRE – SEMAINE 29 – JOUR1

- ① A partir des lettres suivantes trouve les mots correspondants aux définitions.

E-C-V-R-U-O-L-U-E

- 1- (9 lettres) Serpent au venin inoffensif. _____
- 2- (7 lettres) Le rouge, le vert et le bleu en sont. _____
- 3- (6 lettres) Poudre qui fait monter un gâteau. _____
- 4- (6 lettres) Ce que l'on ressent quand on est énervé. _____
- 5- (5 lettres) Lieu où vont les élèves. _____

- ② Cherche d'autres mots : _____



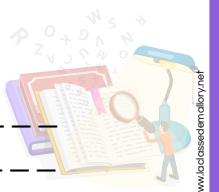
RITUEL VOCABULAIRE – SEMAINE 29 – JOUR1

- ① A partir des lettres suivantes trouve les mots correspondants aux définitions.

E-C-V-R-U-O-L-U-E

- 1- (9 lettres) Serpent au venin inoffensif. _____
- 2- (7 lettres) Le rouge, le vert et le bleu en sont. _____
- 3- (6 lettres) Poudre qui fait monter un gâteau. _____
- 4- (6 lettres) Ce que l'on ressent quand on est énervé. _____
- 5- (5 lettres) Lieu où vont les élèves. _____

- ② Cherche d'autres mots : _____



RITUEL VOCABULAIRE – SEMAINE 29 – JOUR2

Lis le texte et infère le sens du mot souligné.

TOUS LES SOIRS, JE REGARDE LES ASTRES QUI BRILLEN DANS LE CIEL.

① Je pense que ce mot signifie : _____

② Cherche 5 ou 6 mots appartenant au champ lexical du ciel.



www.ladocdemallory.net

RITUEL VOCABULAIRE – SEMAINE 29 – JOUR2

Lis le texte et infère le sens du mot souligné.

TOUS LES SOIRS, JE REGARDE LES ASTRES QUI BRILLEN DANS LE CIEL.

① Je pense que ce mot signifie : _____

② Cherche 5 ou 6 mots appartenant au champ lexical du ciel.



www.ladocdemallory.net

RITUEL VOCABULAIRE – SEMAINE 29 – JOUR2

Lis le texte et infère le sens du mot souligné.

TOUS LES SOIRS, JE REGARDE LES ASTRES QUI BRILLEN DANS LE CIEL.

① Je pense que ce mot signifie : _____

② Cherche 5 ou 6 mots appartenant au champ lexical du ciel.



www.ladocdemallory.net

RITUEL VOCABULAIRE – SEMAINE 29 – JOUR2

Lis le texte et infère le sens du mot souligné.

TOUS LES SOIRS, JE REGARDE LES ASTRES QUI BRILLEN DANS LE CIEL.

① Je pense que ce mot signifie : _____

② Cherche 5 ou 6 mots appartenant au champ lexical du ciel.



www.ladocdemallory.net

RITUEL VOCABULAIRE – SEMAINE 29 – JOUR3

Le mot du jour :

COURIR

① Trouve un contraire : _____

② Cherche 2 mots appartenant à la même famille

③ Utilise-le dans une phrase.



RITUEL VOCABULAIRE – SEMAINE 29 – JOUR3

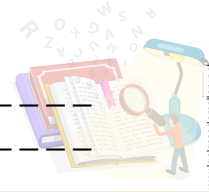
Le mot du jour :

COURIR

① Trouve un contraire : _____

② Cherche 2 mots appartenant à la même famille

③ Utilise-le dans une phrase.



RITUEL VOCABULAIRE – SEMAINE 29 – JOUR3

Le mot du jour :

COURIR

① Trouve un contraire : _____

② Cherche 2 mots appartenant à la même famille

③ Utilise-le dans une phrase.



RITUEL VOCABULAIRE – SEMAINE 29 – JOUR3

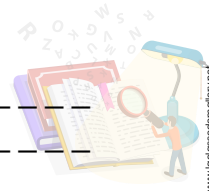
Le mot du jour :

COURIR

① Trouve un contraire : _____

② Cherche 2 mots appartenant à la même famille

③ Utilise-le dans une phrase.



RITUEL VOCABULAIRE – SEMAINE 30 – JOUR1

- ① A partir des lettres suivantes trouve les mots correspondants aux définitions.

N-A-I-V-R-C-E-I

- 1- (8 lettres) Celui dont le métier est d'écrire. _____
- 2- (7 lettres) Remporter la victoire sur un ennemi. _____
- 3- (6 lettres) Partie souterraine de la plante. _____
- 4- (5 lettres) Morceau de calcaire pour tableau noir. _____
- 5- (4 lettres) Contraire de faux. _____

- ② Cherche d'autres mots : _____



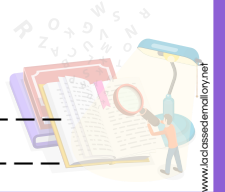
RITUEL VOCABULAIRE – SEMAINE 30 – JOUR1

- ① A partir des lettres suivantes trouve les mots correspondants aux définitions.

N-A-I-V-R-C-E-I

- 1- (8 lettres) Celui dont le métier est d'écrire. _____
- 2- (7 lettres) Remporter la victoire sur un ennemi. _____
- 3- (6 lettres) Partie souterraine de la plante. _____
- 4- (5 lettres) Morceau de calcaire pour tableau noir. _____
- 5- (4 lettres) Contraire de faux. _____

- ② Cherche d'autres mots : _____



RITUEL VOCABULAIRE – SEMAINE 30 – JOUR1

- ① A partir des lettres suivantes trouve les mots correspondants aux définitions.

N-A-I-V-R-C-E-I

- 1- (8 lettres) Celui dont le métier est d'écrire. _____
- 2- (7 lettres) Remporter la victoire sur un ennemi. _____
- 3- (6 lettres) Partie souterraine de la plante. _____
- 4- (5 lettres) Morceau de calcaire pour tableau noir. _____
- 5- (4 lettres) Contraire de faux. _____

- ② Cherche d'autres mots : _____



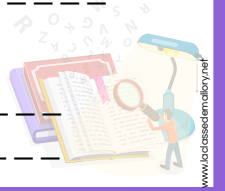
RITUEL VOCABULAIRE – SEMAINE 30 – JOUR1

- ① A partir des lettres suivantes trouve les mots correspondants aux définitions.

N-A-I-V-R-C-E-I

- 1- (8 lettres) Celui dont le métier est d'écrire. _____
- 2- (7 lettres) Remporter la victoire sur un ennemi. _____
- 3- (6 lettres) Partie souterraine de la plante. _____
- 4- (5 lettres) Morceau de calcaire pour tableau noir. _____
- 5- (4 lettres) Contraire de faux. _____

- ② Cherche d'autres mots : _____



RITUEL VOCABULAIRE – SEMAINE 30 – JOUR2

Lis le texte et infère le sens du mot souligné.

ILS VONT SE SUSTENTER DANS LE RESTAURANT TENU PAR CE CHEF ÉTOILÉ.

① Je pense que ce mot signifie : _____

② Cherche 5 ou 6 mots appartenant au champ lexical de la cuisine comme chef.



RITUEL VOCABULAIRE – SEMAINE 30 – JOUR2

Lis le texte et infère le sens du mot souligné.

ILS VONT SE SUSTENTER DANS LE RESTAURANT TENU PAR CE CHEF ÉTOILÉ.

① Je pense que ce mot signifie : _____

② Cherche 5 ou 6 mots appartenant au champ lexical de la cuisine comme chef.



RITUEL VOCABULAIRE – SEMAINE 30 – JOUR2

Lis le texte et infère le sens du mot souligné.

ILS VONT SE SUSTENTER DANS LE RESTAURANT TENU PAR CE CHEF ÉTOILÉ.

① Je pense que ce mot signifie : _____

② Cherche 5 ou 6 mots appartenant au champ lexical de la cuisine comme chef.



RITUEL VOCABULAIRE – SEMAINE 30 – JOUR2

Lis le texte et infère le sens du mot souligné.

ILS VONT SE SUSTENTER DANS LE RESTAURANT TENU PAR CE CHEF ÉTOILÉ.

① Je pense que ce mot signifie : _____

② Cherche 5 ou 6 mots appartenant au champ lexical de la cuisine comme chef.



RITUEL VOCABULAIRE – SEMAINE 30 – JOUR3

Le mot du jour :

ARBRE

① Trouve un hyponyme : _____

② Cherche 2 mots appartenant à la même famille

③ Utilise-le dans une phrase.



RITUEL VOCABULAIRE – SEMAINE 30 – JOUR3

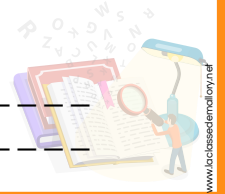
Le mot du jour :

ARBRE

① Trouve un hyponyme : _____

② Cherche 2 mots appartenant à la même famille

③ Utilise-le dans une phrase.



RITUEL VOCABULAIRE – SEMAINE 30 – JOUR3

Le mot du jour :

ARBRE

① Trouve un hyponyme : _____

② Cherche 2 mots appartenant à la même famille

③ Utilise-le dans une phrase.



RITUEL VOCABULAIRE – SEMAINE 30 – JOUR3

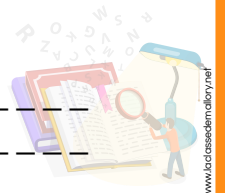
Le mot du jour :

ARBRE

① Trouve un hyponyme : _____

② Cherche 2 mots appartenant à la même famille

③ Utilise-le dans une phrase.



RITUEL VOCABULAIRE – SEMAINE 31 – JOUR1

- ① A partir des lettres suivantes trouve les mots correspondants aux définitions.

A-S-R-U-C-E-N-S-E

- 1-(9 lettres)Appareil mécanique qui sert à monter. _____
2- (7 lettres) Lieu où travaille les pompiers. _____
3- (7 lettres) Intérieur comestible de la noix. _____
4- (6 lettres) Briser. _____
5- (5 lettres) Os qui protègent le cerveau. _____

- ② Cherche d'autres mots : _____



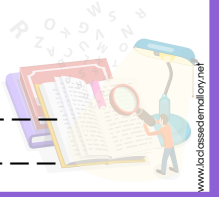
RITUEL VOCABULAIRE – SEMAINE 31 – JOUR1

- ① A partir des lettres suivantes trouve les mots correspondants aux définitions.

A-S-R-U-C-E-N-S-E

- 1-(9 lettres)Appareil mécanique qui sert à monter. _____
2- (7 lettres) Lieu où travaille les pompiers. _____
3- (7 lettres) Intérieur comestible de la noix. _____
4- (6 lettres) Briser. _____
5- (5 lettres) Os qui protègent le cerveau. _____

- ② Cherche d'autres mots : _____



RITUEL VOCABULAIRE – SEMAINE 31 – JOUR1

- ① A partir des lettres suivantes trouve les mots correspondants aux définitions.

A-S-R-U-C-E-N-S-E

- 1-(9 lettres)Appareil mécanique qui sert à monter. _____
2- (7 lettres) Lieu où travaille les pompiers. _____
3- (7 lettres) Intérieur comestible de la noix. _____
4- (6 lettres) Briser. _____
5- (5 lettres) Os qui protègent le cerveau. _____

- ② Cherche d'autres mots : _____



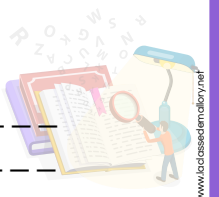
RITUEL VOCABULAIRE – SEMAINE 31 – JOUR1

- ① A partir des lettres suivantes trouve les mots correspondants aux définitions.

A-S-R-U-C-E-N-S-E

- 1-(9 lettres)Appareil mécanique qui sert à monter. _____
2- (7 lettres) Lieu où travaille les pompiers. _____
3- (7 lettres) Intérieur comestible de la noix. _____
4- (6 lettres) Briser. _____
5- (5 lettres) Os qui protègent le cerveau. _____

- ② Cherche d'autres mots : _____



RITUEL VOCABULAIRE – SEMAINE 31 – JOUR2

Lis le texte et infère le sens du mot souligné.

LE ROI LOUIS XIV VIVAIT DANS L'OPULENCE. RIEN N'ÉTAIT TROP LUXUEUX POUR LUI.

① Je pense que ce mot signifie : _____

② Cherche 5 ou 6 mots appartenant au champ lexical de la royauté comme roi



RITUEL VOCABULAIRE – SEMAINE 31 – JOUR2

Lis le texte et infère le sens du mot souligné.

LE ROI LOUIS XIV VIVAIT DANS L'OPULENCE. RIEN N'ÉTAIT TROP LUXUEUX POUR LUI.

① Je pense que ce mot signifie : _____

② Cherche 5 ou 6 mots appartenant au champ lexical de la royauté comme roi



RITUEL VOCABULAIRE – SEMAINE 31 – JOUR2

Lis le texte et infère le sens du mot souligné.

LE ROI LOUIS XIV VIVAIT DANS L'OPULENCE. RIEN N'ÉTAIT TROP LUXUEUX POUR LUI.

① Je pense que ce mot signifie : _____

② Cherche 5 ou 6 mots appartenant au champ lexical de la royauté comme roi



RITUEL VOCABULAIRE – SEMAINE 31 – JOUR2

Lis le texte et infère le sens du mot souligné.

LE ROI LOUIS XIV VIVAIT DANS L'OPULENCE. RIEN N'ÉTAIT TROP LUXUEUX POUR LUI.

① Je pense que ce mot signifie : _____

② Cherche 5 ou 6 mots appartenant au champ lexical de la royauté comme roi



RITUEL VOCABULAIRE – SEMAINE 31 – JOUR3

Le mot du jour :

ENFANT

① Trouve un synonyme : _____

② Cherche 2 mots appartenant à la même famille

③ Utilise-le dans une phrase.



www.laclassedemallory.net

RITUEL VOCABULAIRE – SEMAINE 31 – JOUR3

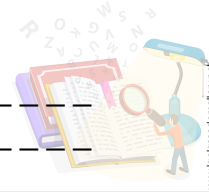
Le mot du jour :

ENFANT

① Trouve un synonyme : _____

② Cherche 2 mots appartenant à la même famille

③ Utilise-le dans une phrase.



www.laclassedemallory.net

RITUEL VOCABULAIRE – SEMAINE 31 – JOUR3

Le mot du jour :

ENFANT

① Trouve un synonyme : _____

② Cherche 2 mots appartenant à la même famille

③ Utilise-le dans une phrase.



www.laclassedemallory.net

RITUEL VOCABULAIRE – SEMAINE 31 – JOUR3

Le mot du jour :

ENFANT

① Trouve un synonyme : _____

② Cherche 2 mots appartenant à la même famille

③ Utilise-le dans une phrase.



www.laclassedemallory.net

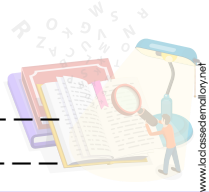
RITUEL VOCABULAIRE – SEMAINE 32 – JOUR1

- ① A partir des lettres suivantes trouve les mots correspondants aux définitions.

E-C-A-R-L-S-S-O-E

- 1- (9 lettres) Ustensile de cuisine. _____
- 2- (7 lettres) Pousser le cri d'une grenouille. _____
- 3- (6 lettres) Figure formée de courbes dans un cercle. _____
- 4- (6 lettres) Pièce dans une école. _____
- 5- (4 lettres) Opposé à écrit. _____

- ② Cherche d'autres mots : _____



RITUEL VOCABULAIRE – SEMAINE 32 – JOUR1

- ① A partir des lettres suivantes trouve les mots correspondants aux définitions.

E-C-A-R-L-S-S-O-E

- 1- (9 lettres) Ustensile de cuisine. _____
- 2- (7 lettres) Pousser le cri d'une grenouille. _____
- 3- (6 lettres) Figure formée de courbes dans un cercle. _____
- 4- (6 lettres) Pièce dans une école. _____
- 5- (4 lettres) Opposé à écrit. _____

- ② Cherche d'autres mots : _____



RITUEL VOCABULAIRE – SEMAINE 32 – JOUR1

- ① A partir des lettres suivantes trouve les mots correspondants aux définitions.

E-C-A-R-L-S-S-O-E

- 1- (9 lettres) Ustensile de cuisine. _____
- 2- (7 lettres) Pousser le cri d'une grenouille. _____
- 3- (6 lettres) Figure formée de courbes dans un cercle. _____
- 4- (6 lettres) Pièce dans une école. _____
- 5- (4 lettres) Opposé à écrit. _____

- ② Cherche d'autres mots : _____



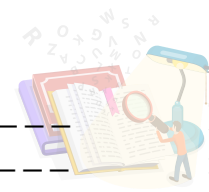
RITUEL VOCABULAIRE – SEMAINE 32 – JOUR1

- ① A partir des lettres suivantes trouve les mots correspondants aux définitions.

E-C-A-R-L-S-S-O-E

- 1- (9 lettres) Ustensile de cuisine. _____
- 2- (7 lettres) Pousser le cri d'une grenouille. _____
- 3- (6 lettres) Figure formée de courbes dans un cercle. _____
- 4- (6 lettres) Pièce dans une école. _____
- 5- (4 lettres) Opposé à écrit. _____

- ② Cherche d'autres mots : _____



RITUEL VOCABULAIRE – SEMAINE 32 – JOUR2

Lis le texte et infère le sens du mot souligné.

LE POLICIER CACHÉ DERRIÈRE SON JOURNAL, ÉPIE LES ALLÉES ET VENUES DU SUSPECT.

① Je pense que ce mot signifie : _____

② Cherche 5 ou 6 mots appartenant au champ lexical de la police comme suspect.



RITUEL VOCABULAIRE – SEMAINE 32 – JOUR2

Lis le texte et infère le sens du mot souligné.

LE POLICIER CACHÉ DERRIÈRE SON JOURNAL, ÉPIE LES ALLÉES ET VENUES DU SUSPECT.

① Je pense que ce mot signifie : _____

② Cherche 5 ou 6 mots appartenant au champ lexical de la police comme suspect.



RITUEL VOCABULAIRE – SEMAINE 32 – JOUR2

Lis le texte et infère le sens du mot souligné.

LE POLICIER CACHÉ DERRIÈRE SON JOURNAL, ÉPIE LES ALLÉES ET VENUES DU SUSPECT.

① Je pense que ce mot signifie : _____

② Cherche 5 ou 6 mots appartenant au champ lexical de la police comme suspect.



RITUEL VOCABULAIRE – SEMAINE 32 – JOUR2

Lis le texte et infère le sens du mot souligné.

LE POLICIER CACHÉ DERRIÈRE SON JOURNAL, ÉPIE LES ALLÉES ET VENUES DU SUSPECT.

① Je pense que ce mot signifie : _____

② Cherche 5 ou 6 mots appartenant au champ lexical de la police comme suspect.



RITUEL VOCABULAIRE – SEMAINE 32 – JOUR3

Le mot du jour :

LAIT

① Trouve un hyperonyme : _____

② Cherche 2 mots appartenant à la même famille

③ Utilise-le dans une phrase.



RITUEL VOCABULAIRE – SEMAINE 32 – JOUR3

Le mot du jour :

LAIT

① Trouve un hyperonyme : _____

② Cherche 2 mots appartenant à la même famille

③ Utilise-le dans une phrase.



RITUEL VOCABULAIRE – SEMAINE 32 – JOUR3

Le mot du jour :

LAIT

① Trouve un hyperonyme : _____

② Cherche 2 mots appartenant à la même famille

③ Utilise-le dans une phrase.



RITUEL VOCABULAIRE – SEMAINE 32 – JOUR3

Le mot du jour :

LAIT

① Trouve un hyperonyme : _____

② Cherche 2 mots appartenant à la même famille

③ Utilise-le dans une phrase.

