

Nombres

Calcul

Géométrie

OGD/ALG/PROBA

Mesure

Multiplier des décimaux



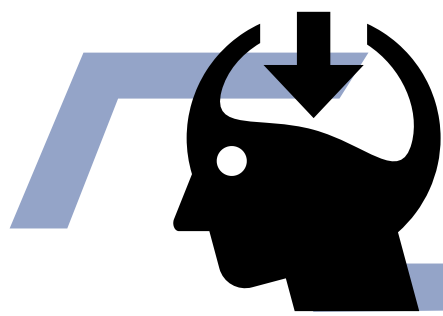


OBJECTIF(S) DE LA SÉANCE

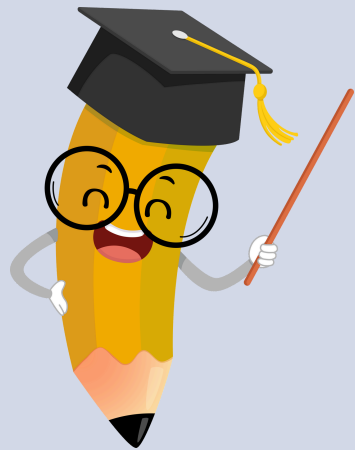
©www.laclassedemallory.net



- **CALCUL**
- **Multiplier des nombres décimaux**



PRÉ-REQUIS



Multiplier par 20, c'est multiplier par 2 et ajouter un 0 (qui correspond à la multiplication par 10).

$$7 \times 20 = 140$$

$$5 \times 30 = \dots\dots\dots$$

$$23 \times 20 = \dots\dots\dots$$

$$50 \times 40 = \dots\dots\dots$$

Multiplier des entiers

$$\begin{array}{r} 287 \\ \times 3 \\ \hline 861 \end{array}$$

$$68 \times 7$$

$$25 \times 32$$



MULTIPLIER DES DÉCIMAUX

Multiplication = calcul du PRODUIT de deux nombres.

Poser une multiplication => nombre avec le plus de chiffres en haut.

$$2,87 \times 3$$

On fait le produit de 287 x 3.

On place la virgule en suivant cette règle : nombre de chiffres après une virgule dans l'opération = nombre de chiffres après la virgule dans le résultat.

$$\begin{array}{r} 2,87 \\ \times \quad 3 \\ \hline 8,61 \end{array}$$

The diagram illustrates the multiplication of 2,87 by 3. The number 2,87 is written at the top, with a red circle around the digits 8 and 7. To the right of these digits are two small '2's, indicating two decimal places. Below it, the number 3 is written. A horizontal line separates the multiplicand from the product. The product 8,61 is written below the line, with a red circle around the digits 6 and 1, indicating two decimal places.





MULTIPLIER DES ENTIERS PAR UN NOMBRE À PLUSIEURS CHIFFRES

Autre exemple

$$28,7 \times 2,3$$

On fait le produit de 287×23 .

On place la virgule en suivant cette règle : **nombre de chiffres après une virgule dans l'opération = nombre de chiffres après la virgule dans le résultat.**

$$\begin{array}{r} 28,7 \\ \times 2,3 \\ \hline 861 \\ + 5740 \\ \hline 66,01 \end{array}$$

Detailed description: The multiplication is shown in a vertical format. The first number is 28,7 with the 7 circled in red and a small '2' and '1' to its right indicating two digits after the decimal. The second number is 2,3 with the 3 circled in red and a small '2' and '1' to its right indicating two digits after the decimal. The multiplication symbol 'X' is to the left. A horizontal line separates the numbers from the first partial product, 861, which has a small '1' above the 8. Another horizontal line separates the partial products from the second partial product, 5740, which has a small '1' above the 5. A final horizontal line separates the partial products from the result, 66,01, where the '01' is circled in red.





MINI TEST

Pose et effectue les calculs suivants.

a) $6 \times 8,7$

b) $3,24 \times 2$

c) $78,6 \times 5,2$





L'ESSENTIEL À RETENIR

