

Nombres

Calcul

Géométrie

OGD/ALG/PROBA

Mesure



Lire l'heure, connaître et calculer des durées





OBJECTIF(S) DE LA SÉANCE

©www.laclassedemallory.net



- **MESURE**
- **Lire l'heure**
- **Connaitre les mesures de durées**
- **Calculer une durée écoulée**



LIRE L'HEURE

Pour lire l'heure, on regarde les aiguilles :

- la **petite aiguille** indique les **heures**

Ici, elle est située entre le 1 et le 2. Il est donc 1H

- la **grande aiguille** indique les **minutes**

Ici, elle est située sur la 35ème minute (petits points et traits). Il est donc 1h35.



Pour lire rapidement les minutes, on compte de 5 en 5.

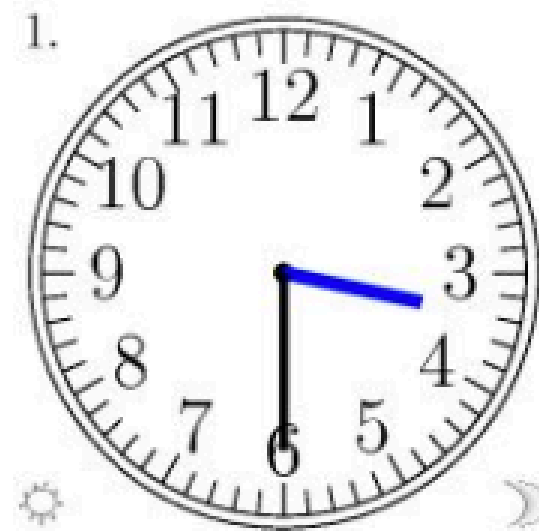
De minuit à midi, on lit les heures de 0 à 12h. De midi à minuit, on lit les heures de 12 à 24h.



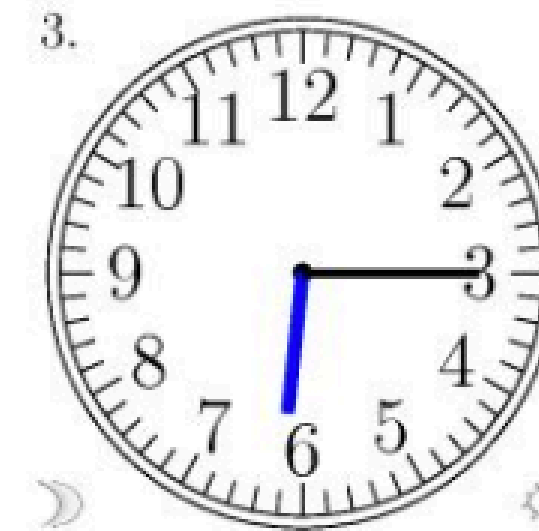


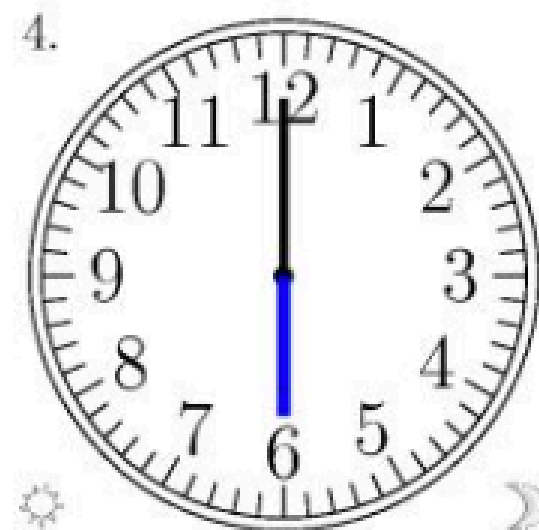
MINI TEST

Indique l'heure.

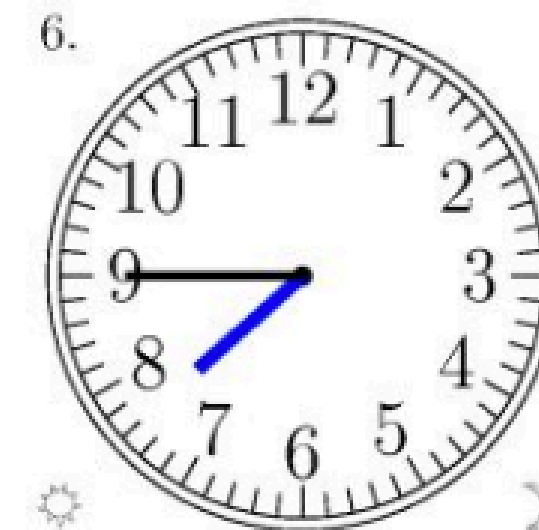














CONNAITRE ET CONVERTIR DES DURÉES

Mesures de **durée** => quantifier le temps qui passe.

Il existe de très **nombreuses unités** de mesure de durées.

Durées courtes : seconde, minute, heure, jour, ...

Durées longues : semaine, mois, année, décennie, siècle...



Relations entre les mesures de durées => exprimer une même durée dans différentes unités => Choisir **l'unité appropriée**

Durée d'une course de 100m : seconde

Durée d'une vie : Année



CONNAITRE ET CONVERTIR DES DURÉES

Principales équivalences:

1 millénaire = 1000 ans

1 mois = 31, 30, 29 ou 28 jours

1 siècle = 100 ans

1 semaine = 7 jours

1 an = 365 ou 366 jours

1 jour = 24 heures (h)

1 heure = 60 minutes (min)

1 minute = 60 secondes (s)

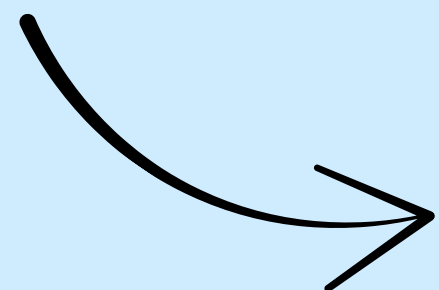




CONNAITRE ET CONVERTIR DES DURÉES

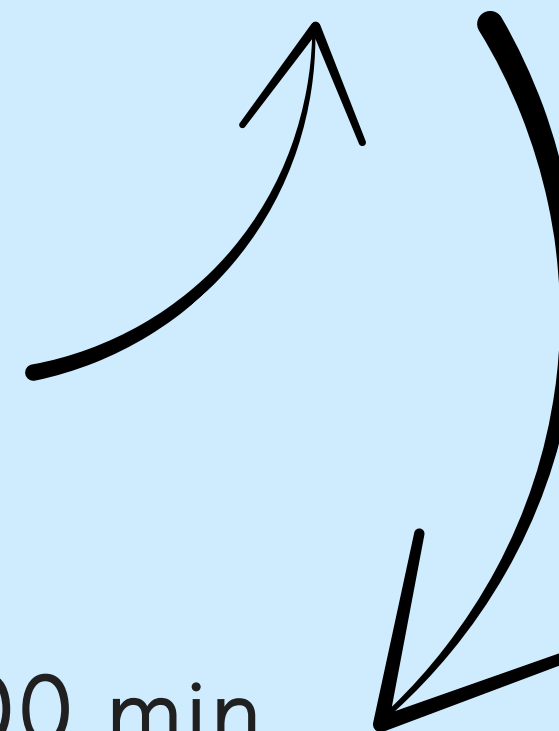
Convertir des **heures en minutes** :

5 h = ... min



Pour convertir un nombre d'heures en minutes, il faut multiplier le nombre d'heures par 60 car 1 heure = 60 minutes.

$$5 \times 60 = 300$$



5 h = 300 min



CONNAITRE ET CONVERTIR DES DURÉES

Convertir des **jours en heures** :

3 jours = ... heures



Pour convertir un nombre de jours en heures, il faut multiplier le nombre de jours par 24 car 1 jour = 24 heures.

$$3 \times 24 = 72$$



3 jours = 72 h



MINI TEST

Convertis:

Un jour = Heures

Une heure = Minutes

Une minute = Secondes

Un siècle = ... années

Convertis:

5h10 = min

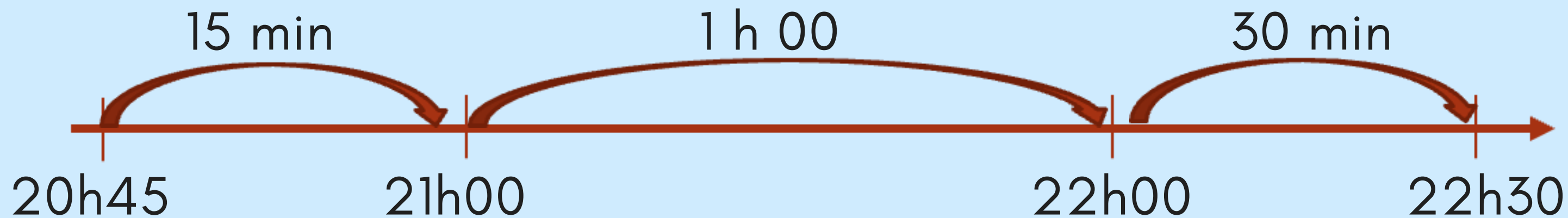
2 jours = ... heures



CALCULER UNE DURÉE ÉCOULÉE

Pour calculer une durée, on utilise la **technique des bonds**.

Quelle durée entre 20h45 et 22h30 ?



- 1- Heure de début et heure de fin.
- 2- Heure entière qui suit l'heure de début.
- 3- Heure entière qui précède l'heure de fin.
- 4- Calcule des durées.
- 5- Addition des durées. $15 \text{ min} + 1\text{h}00 + 30 \text{ min} = 1\text{h}45\text{min}$



MINI TEST

Calcule la durée écoulée entre 8h50 et 10h15.



Calcule la durée d'une émission qui a commencé à 13h30 et qui s'est terminée à 15h15?



L'ESSENTIEL À RETENIR

