

Nombres

Calcul

Géométrie

OGD/ALG/PROBA

Mesure



# Connaitre reproduire et comparer les angles - CM2



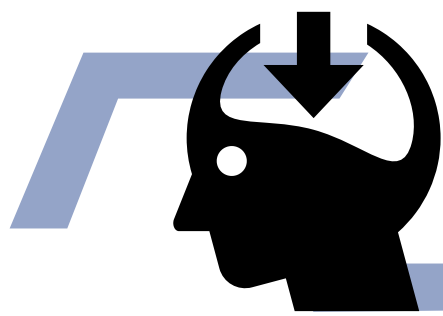


# OBJECTIF(S) DE LA SÉANCE

©www.laclassedemallory.net



- **MESURE**
- **Revoir la notion d'angle**
- **Connaitre le vocabulaire lié aux angles**
- **Comparer des angles**
- **Reproduire des angles**

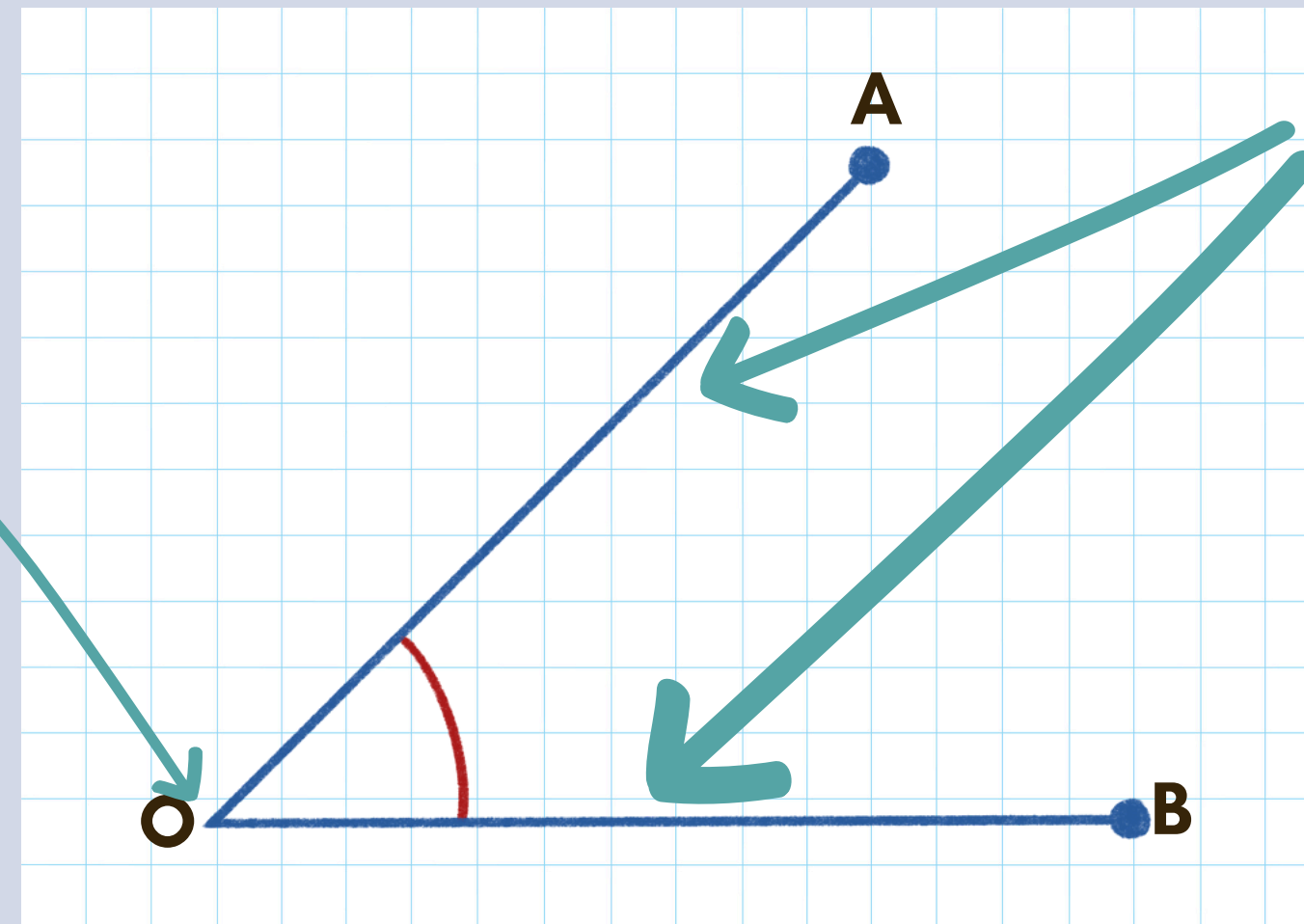


# PRÉ-REQUIS

Un **ANGLE** est une figure formée par deux demi-droites (ou segments) qui partent d'un même point, appelé sommet de l'angle. Ces deux demi-droites sont les côtés de l'angle.

*l'angle*  $\widehat{AOB}$

sommet de l'angle



côtés  
de  
l'angle

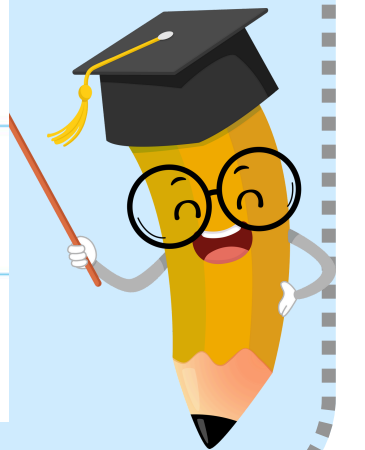
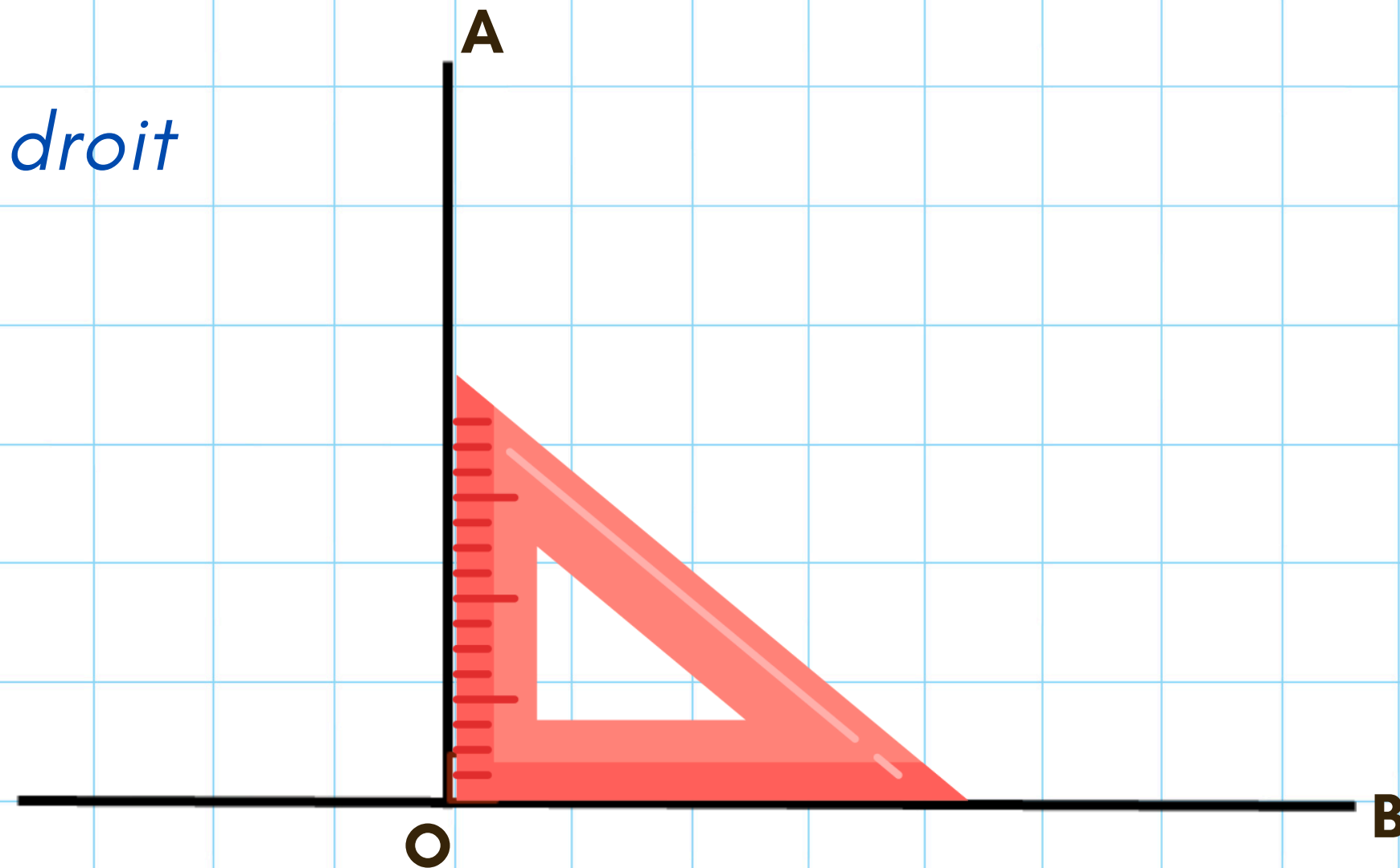




# L'ANGLE DROIT

Un angle **DROIT** est un angle formé par l'intersection de deux droites, segments ou demi-droites perpendiculaires. Il mesure  $90^\circ$ .

*l'angle  $\widehat{AOB}$  est droit*

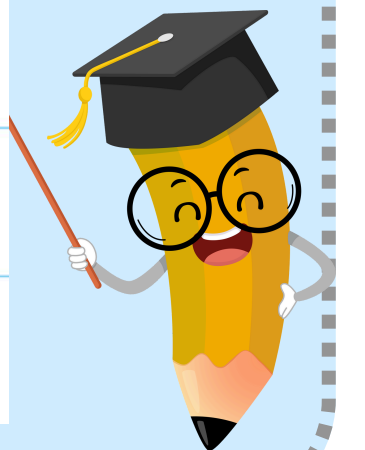
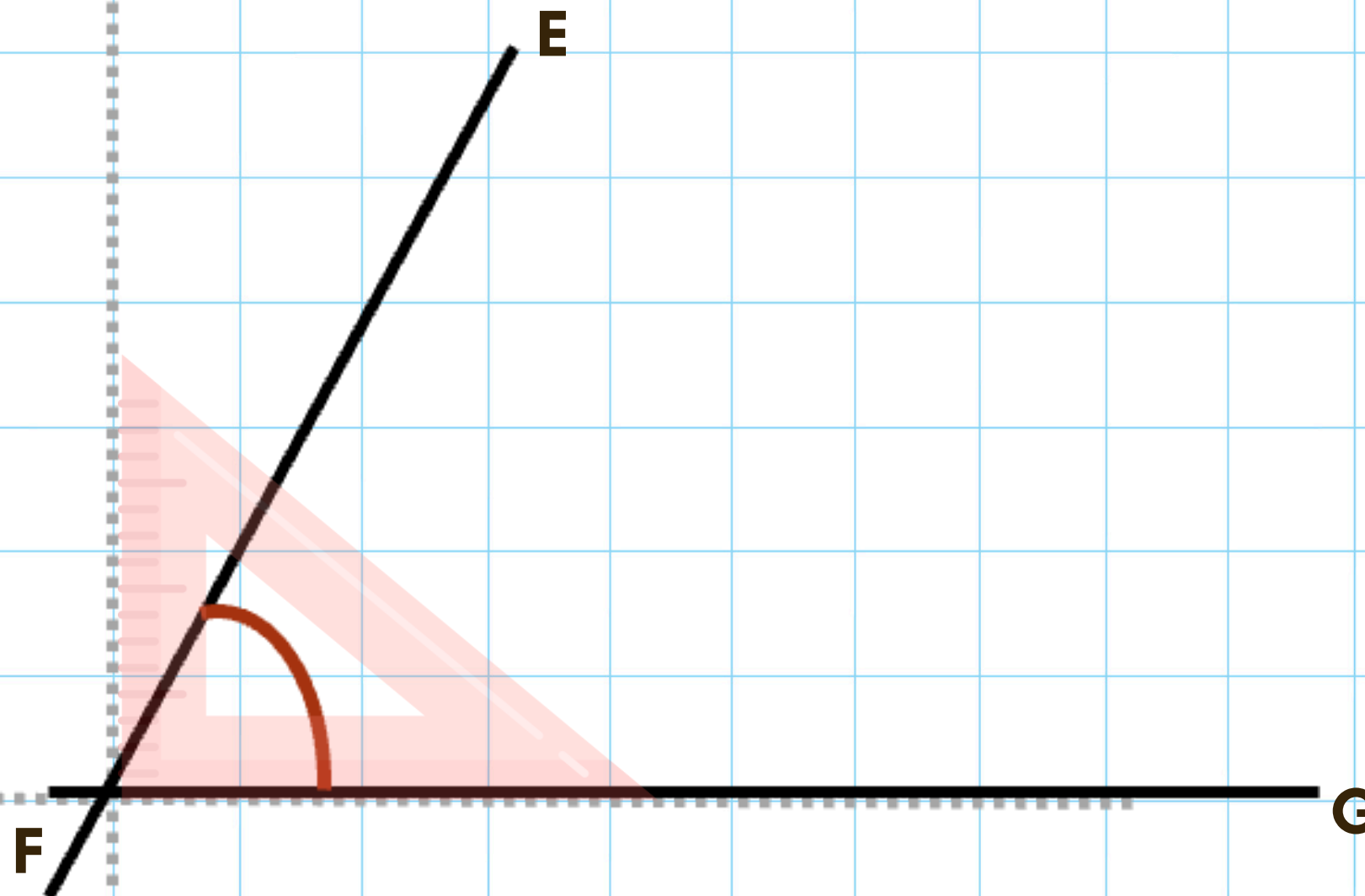




# L'ANGLE AIGU

Un angle AIGU est un angle dont la mesure est strictement inférieure à  $90^\circ$ . Il est plus "fermé" qu'un angle droit.

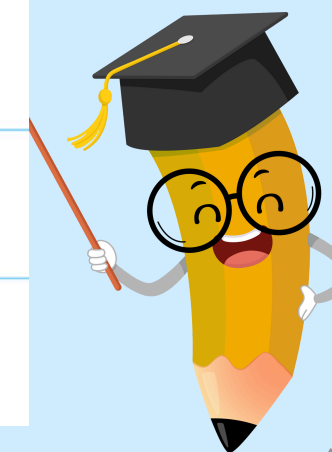
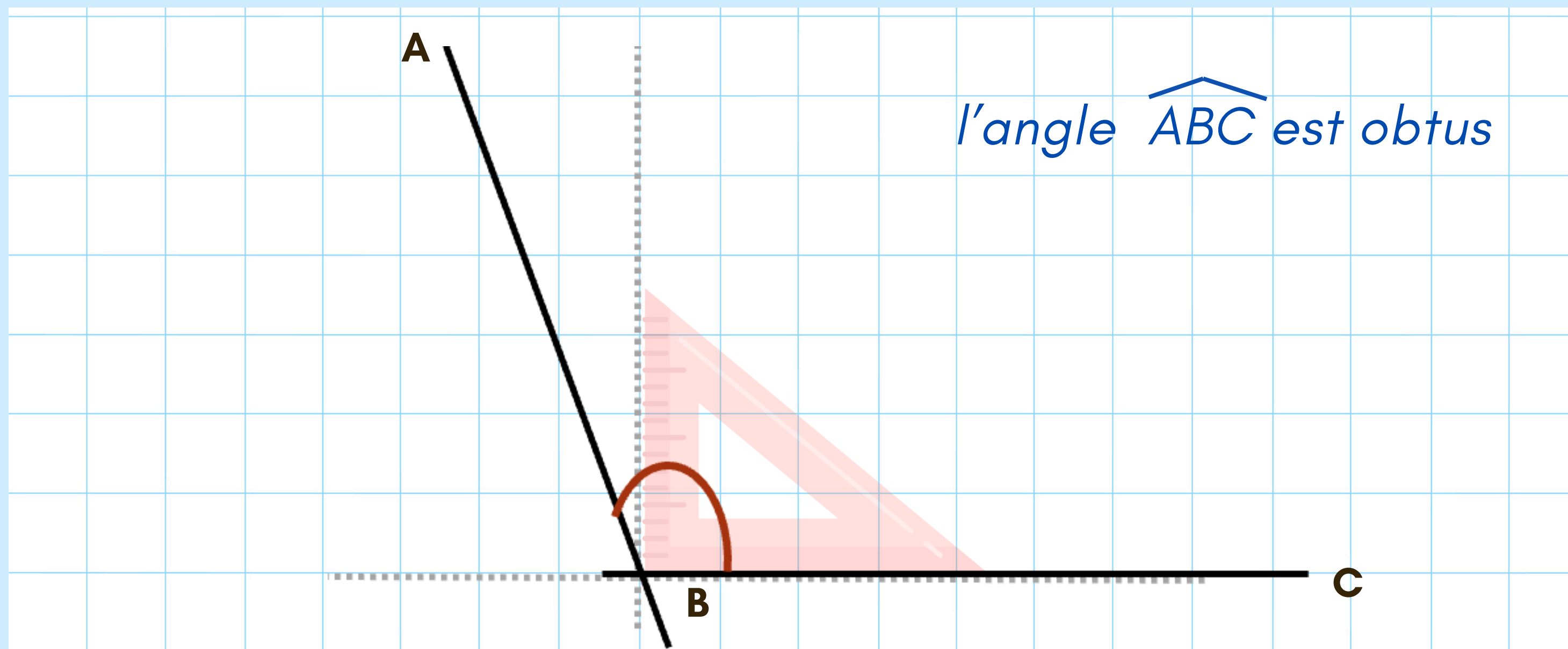
*l'angle  $\widehat{EFG}$  est aigu*





# L'ANGLE OBTUS

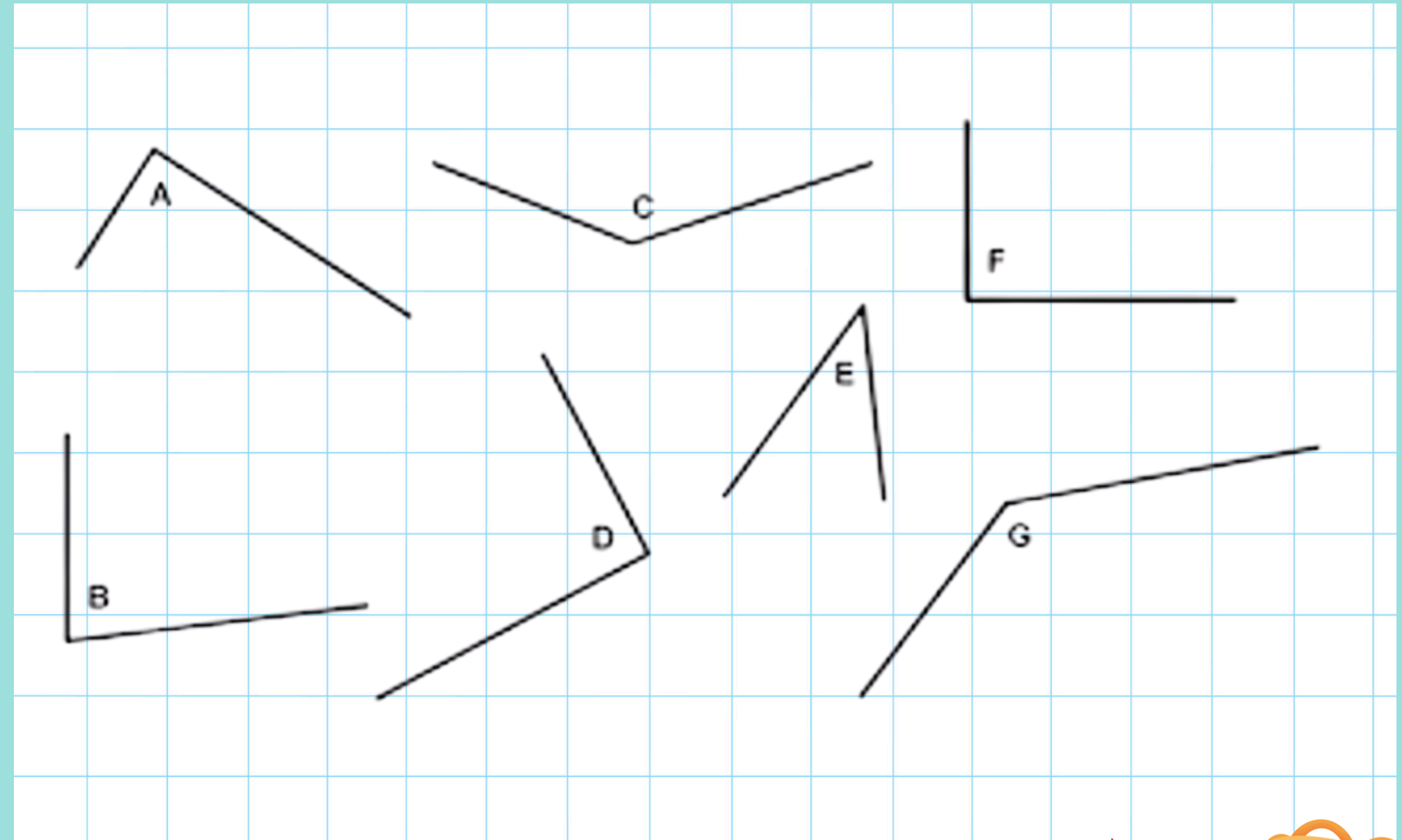
Un angle OBTUS est un angle dont la mesure est strictement supérieure à  $90^\circ$ . Il est plus "ouvert" qu'un angle droit.





# MINI TEST

- Trace un angle aigu et un angle obtus.
- Entoure en bleu les angles obtus, en rouge les angles aigus et en vert les angles droits

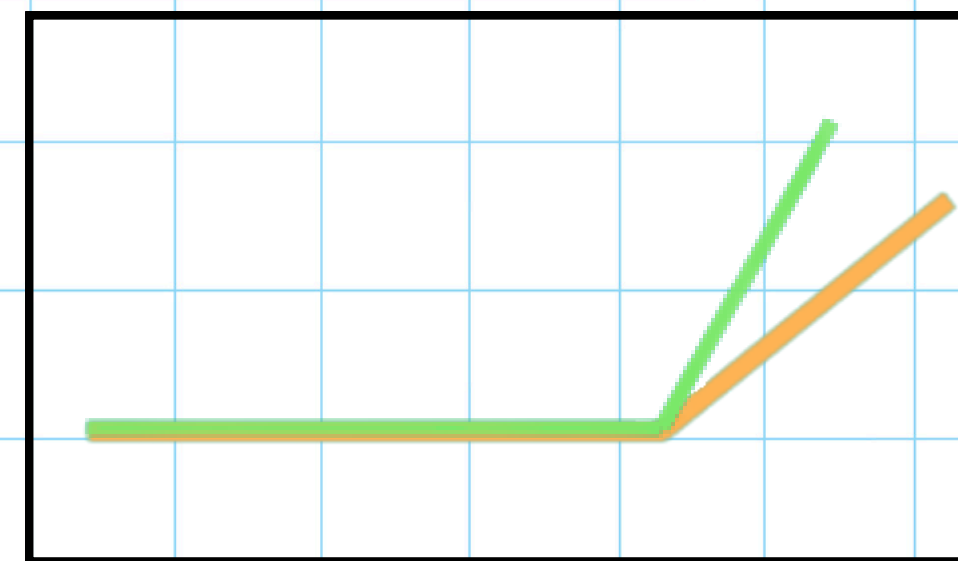
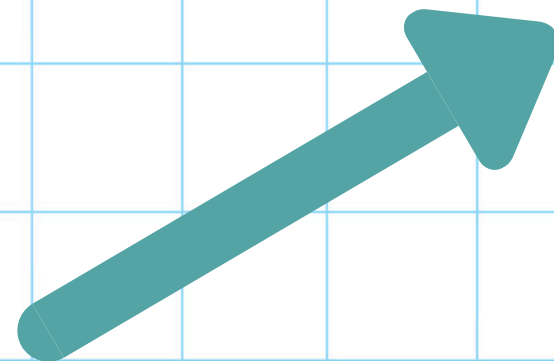
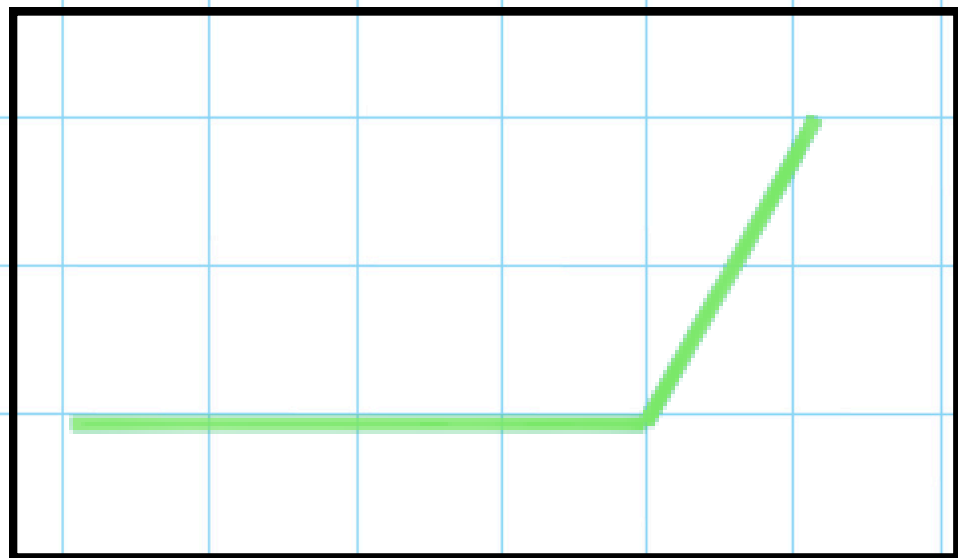




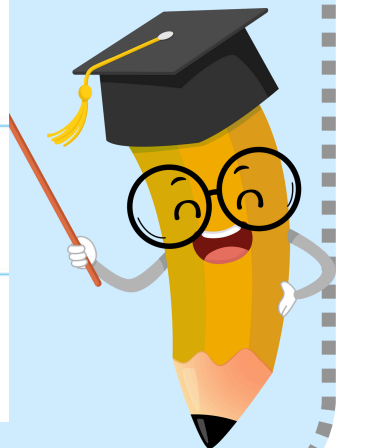
# COMPARER DES ANGLES

**Pour comparer la mesure de deux angles, on peut les superposer (en reproduisant l'un des deux sur du papier calque).**

*Comparaison de deux angles*



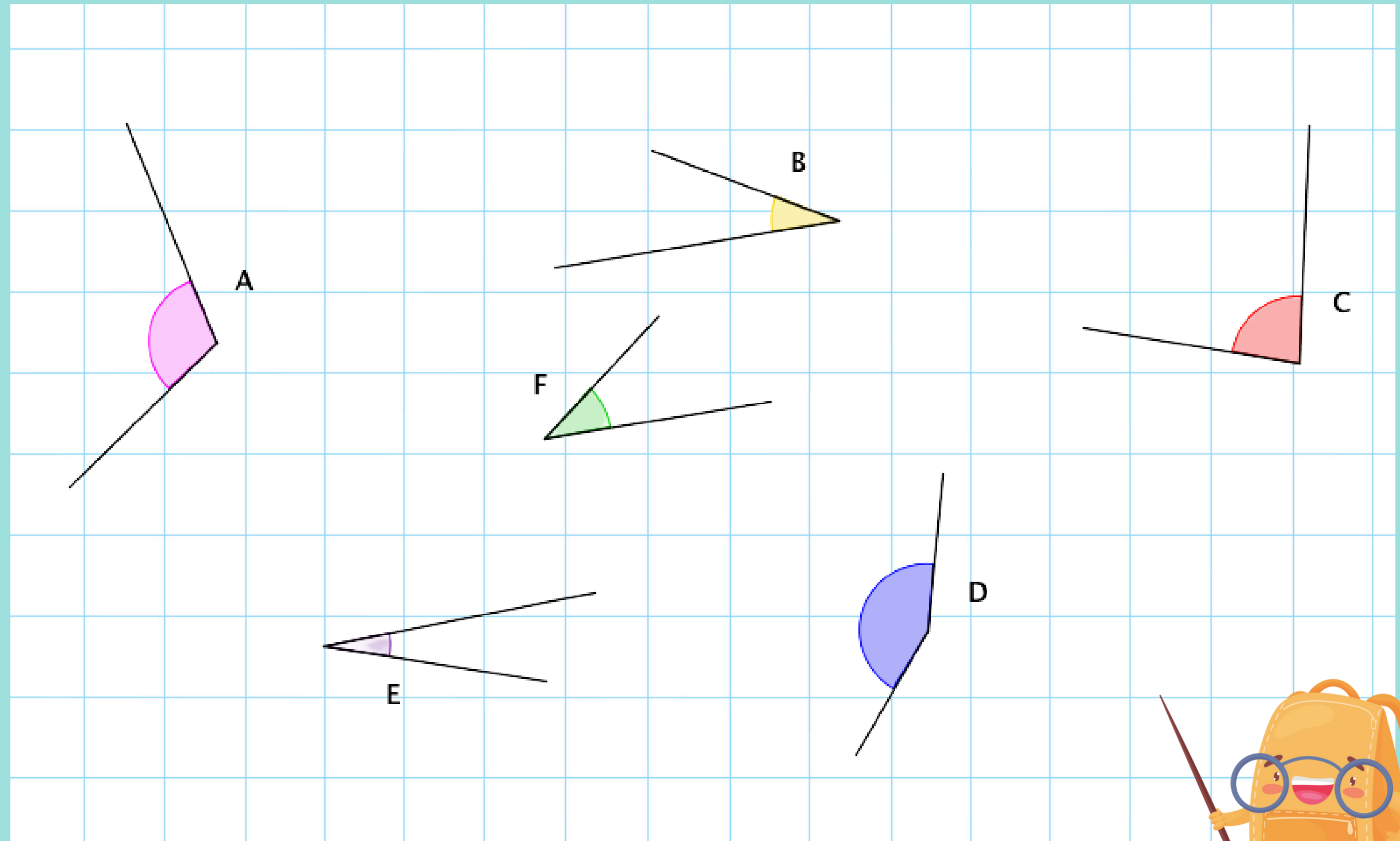
*angle orange > angle vert*





# MINI TEST

Classe les angles  
du plus petit au  
plus grand.

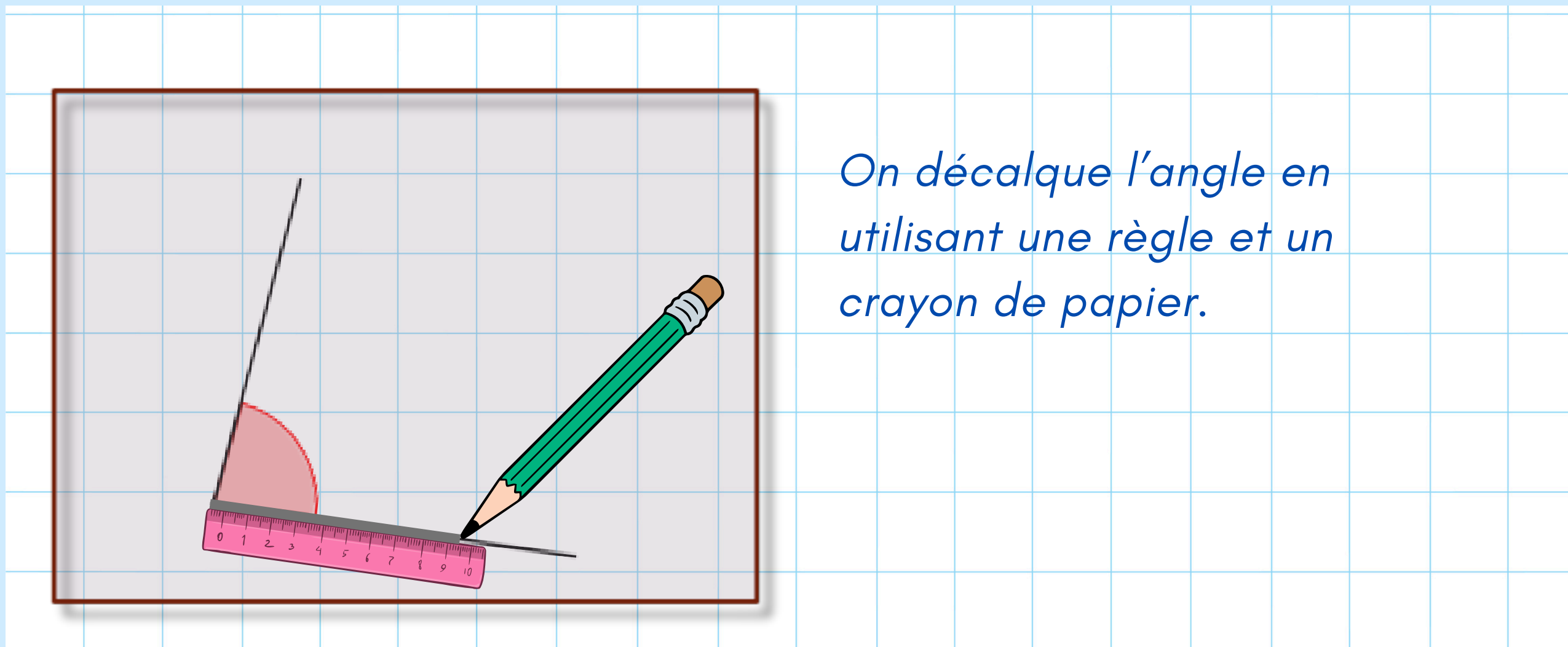




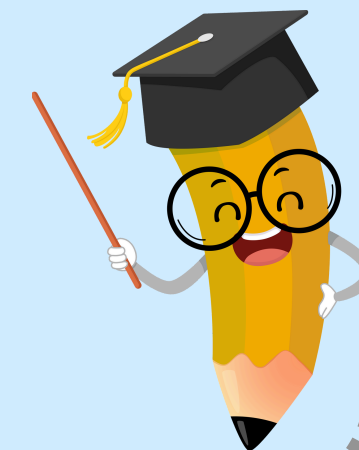
# REPRODUIRE DES ANGLES

**Pour reproduire un angle, on utilise :**

- l'équerre s'il s'agit d'un angle droit.**
- un gabarit ou du calque pour les autres types d'angle**



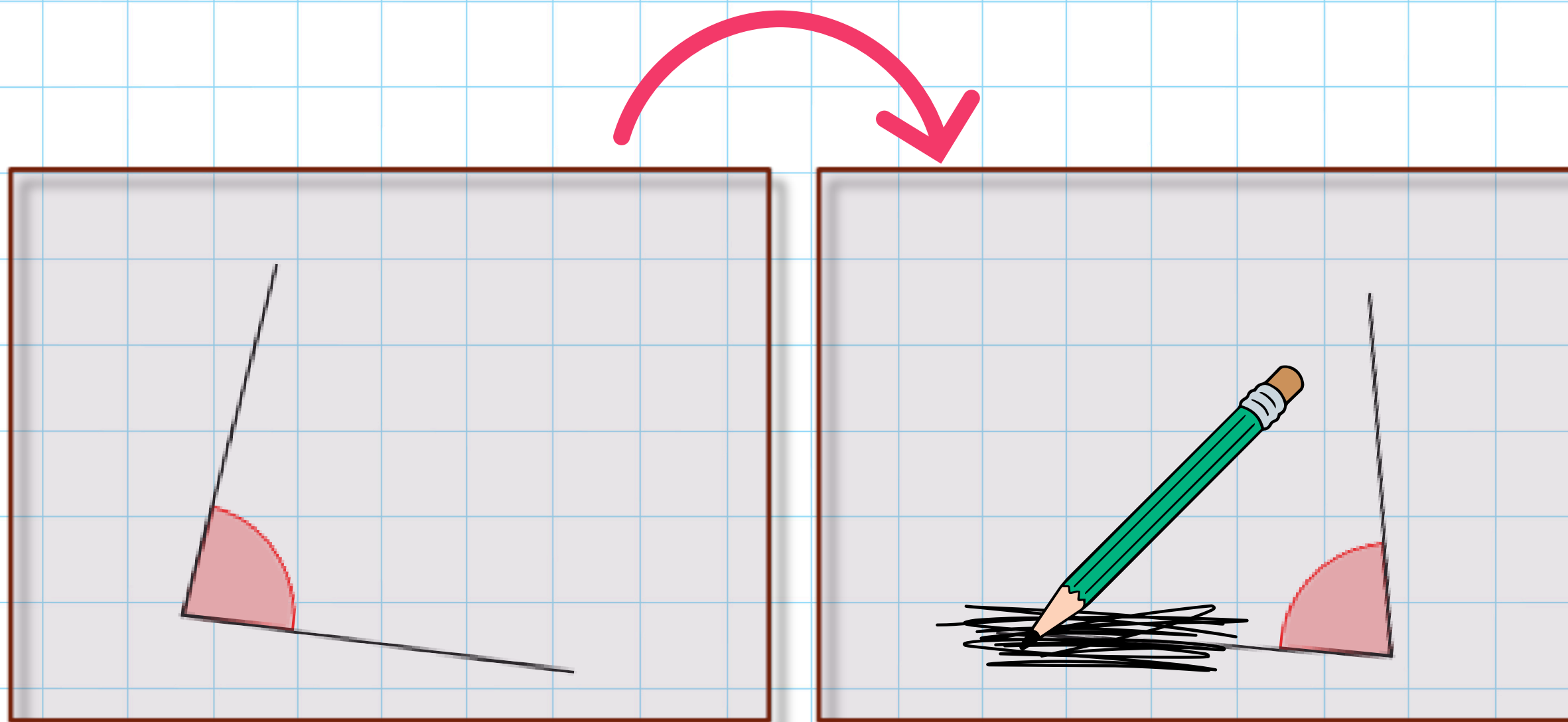
*On décalque l'angle en utilisant une règle et un crayon de papier.*





# REPRODUIRE DES ANGLES

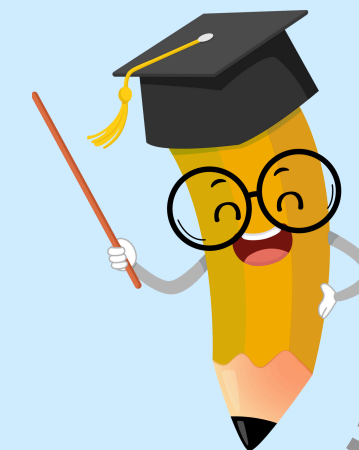
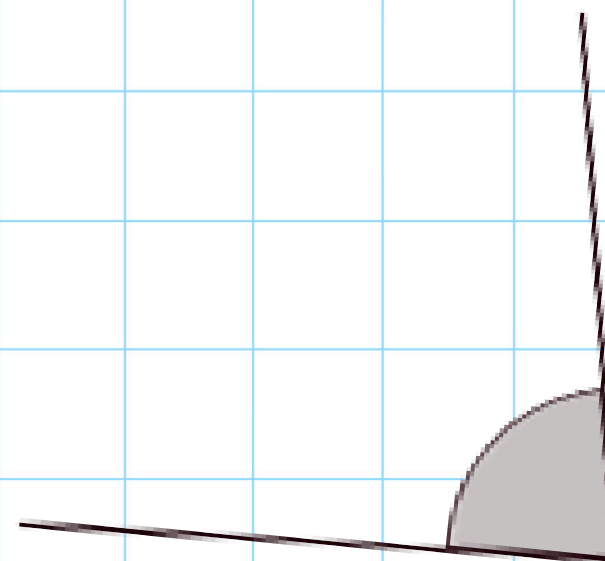
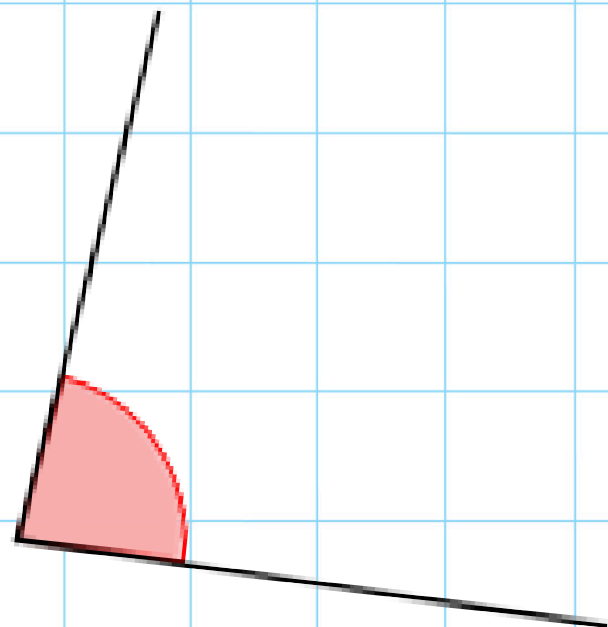
*On retourne son calque et on repasse sur l'angle en appuyant bien.*





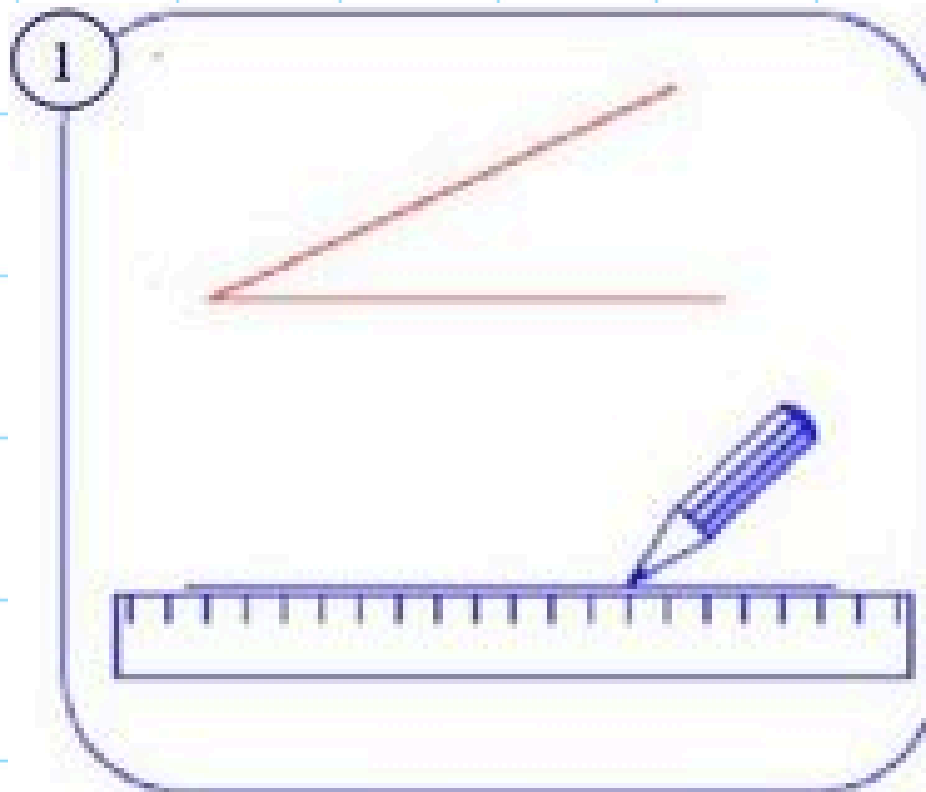
# REPRODUIRE DES ANGLES

*On obtient une reproduction de l'angle.*

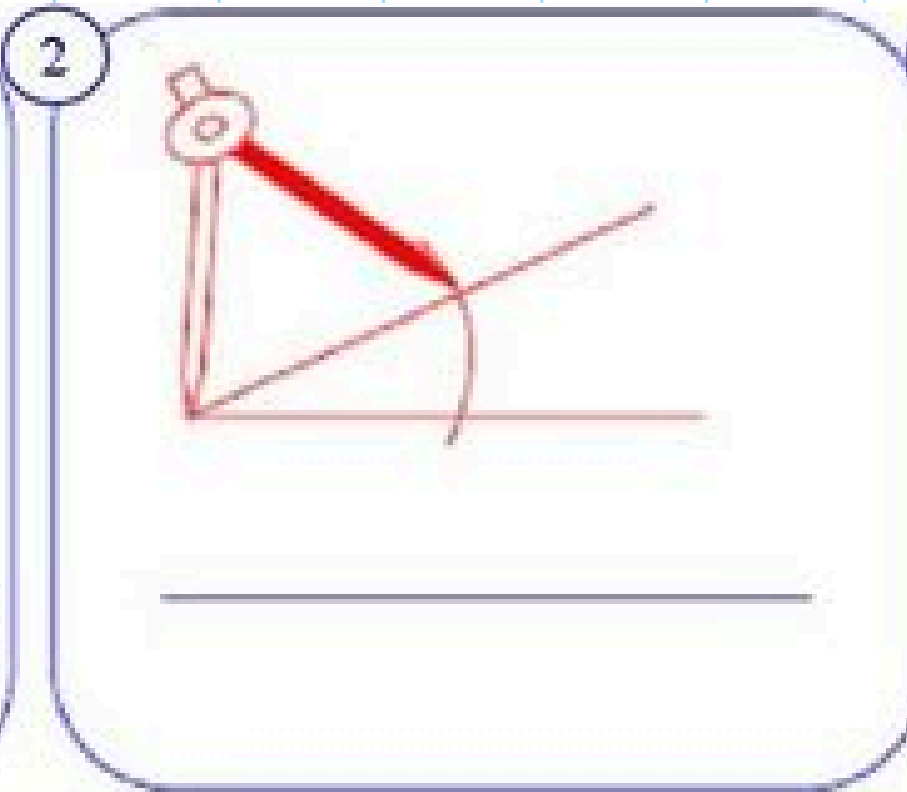




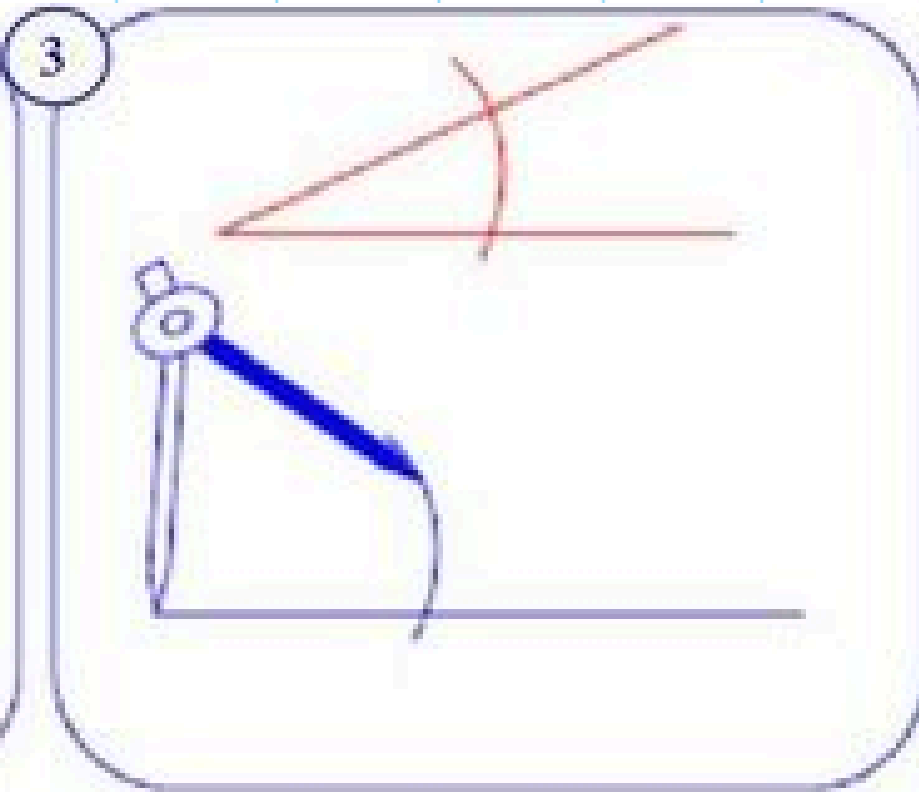
# REPRODUIRE DES ANGLES AU COMPAS



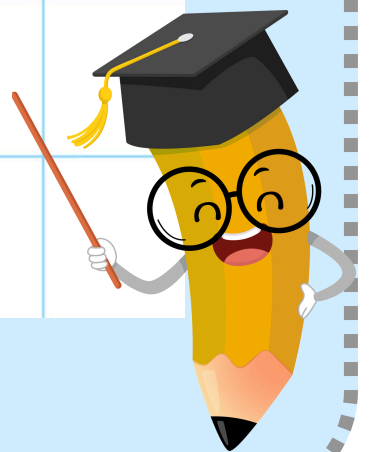
Tracer un 1er côté de l'angle.



Tracer un grand arc de cercle coupant les côtés de l'angle à reproduire.

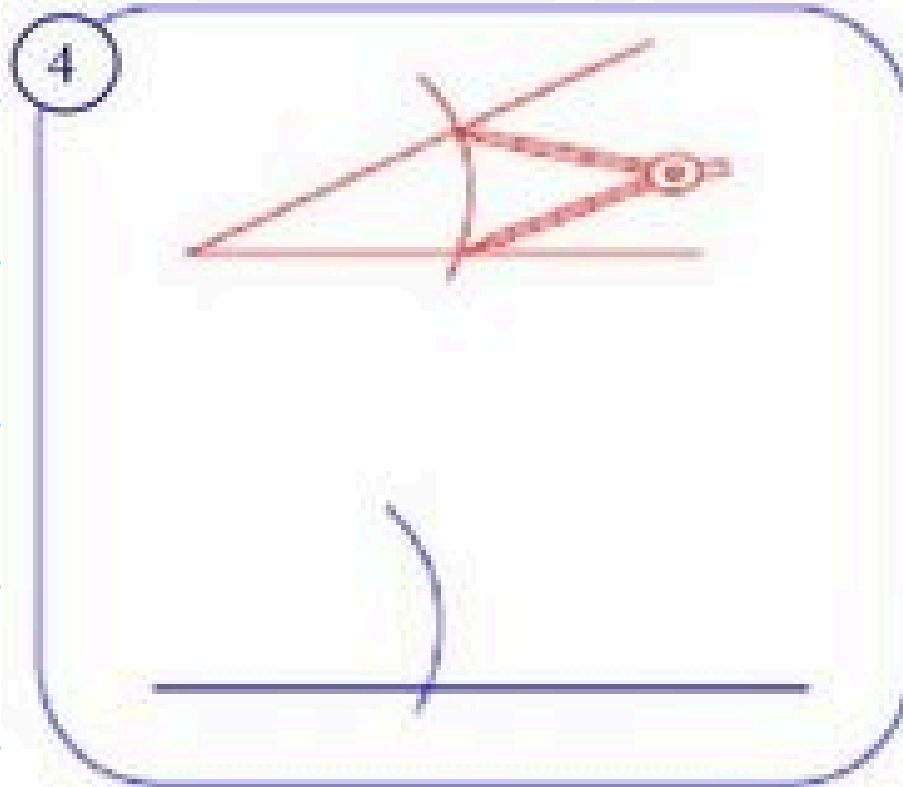


Tracer un grand arc de cercle de même rayon coupant les côtés de l'angle à tracer.

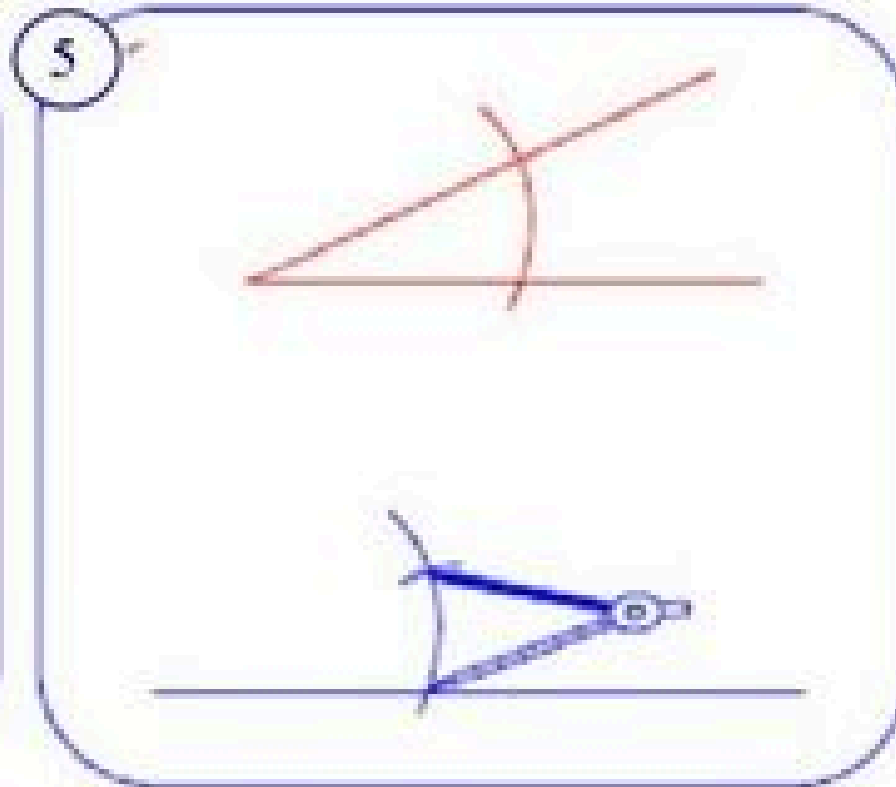




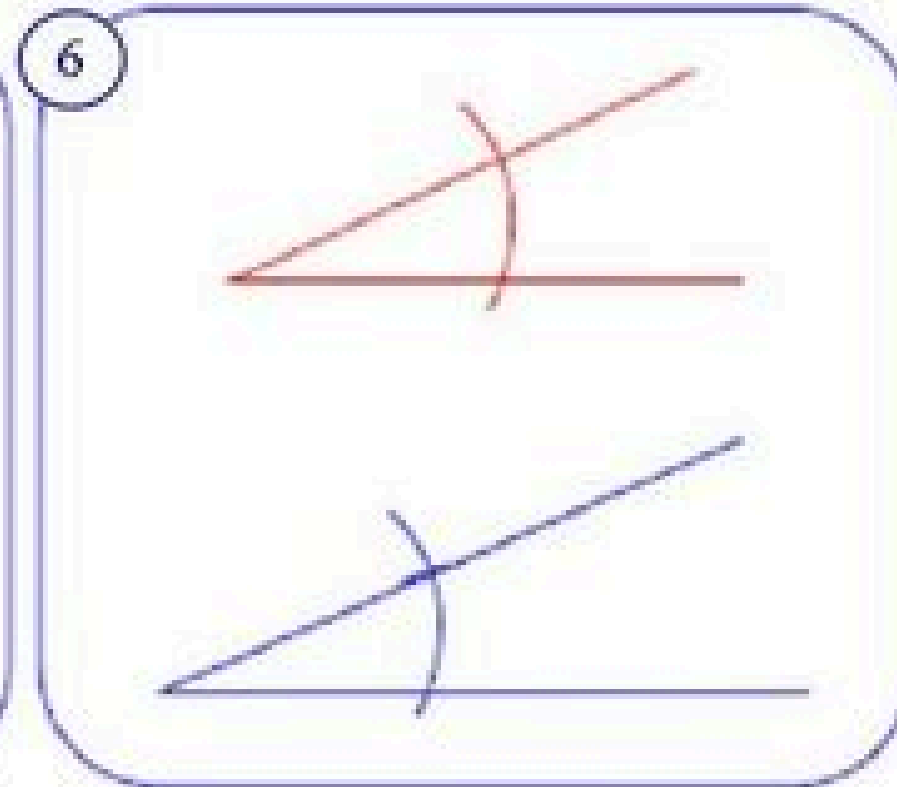
# REPRODUIRE DES ANGLES AU COMPAS



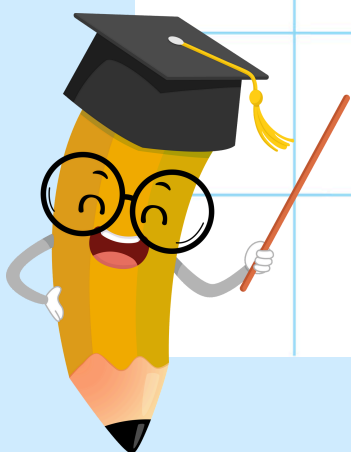
*Prendre avec le compas la distance entre 2 côtés.*



*Reporter cette distance à partir du côté déjà tracé.*



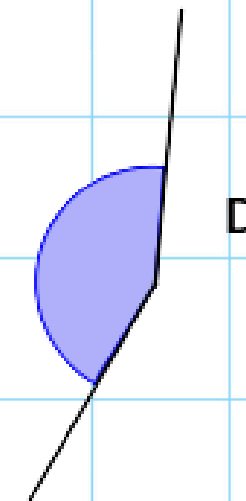
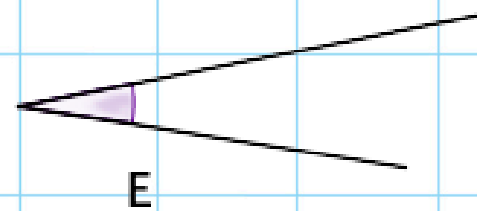
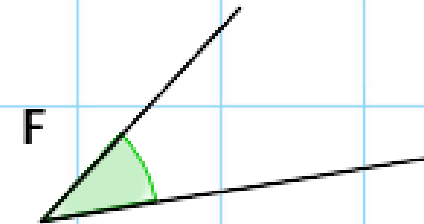
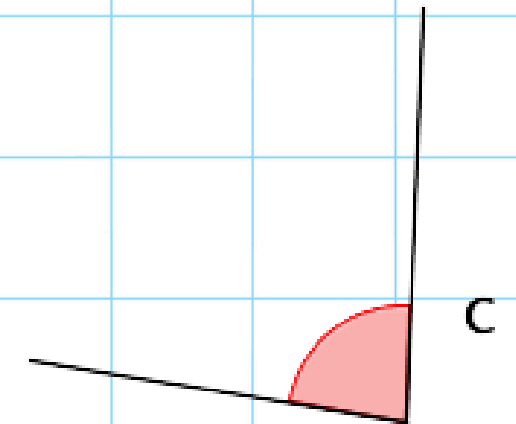
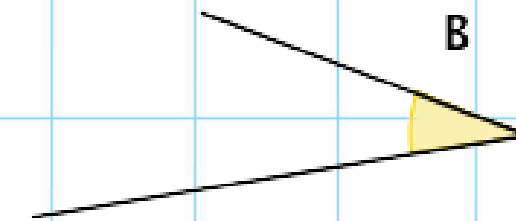
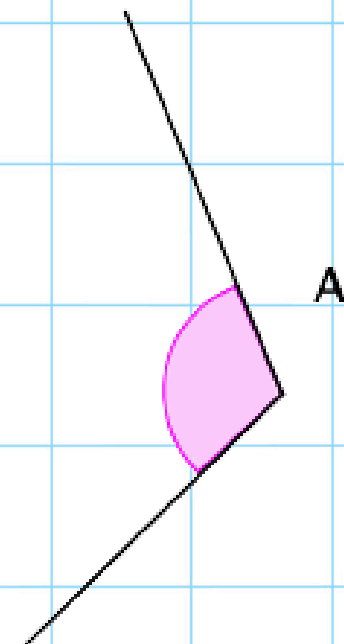
*Tracer le 2ème côté qui doit passer par le sommet de l'angle et le point d'intersection des deux arcs de cercle.*





# MINI TEST

Reproduis l'angle  
de ton choix.





# L'ESSENTIEL À RETENIR

