

Connaitre les fractions - CM2



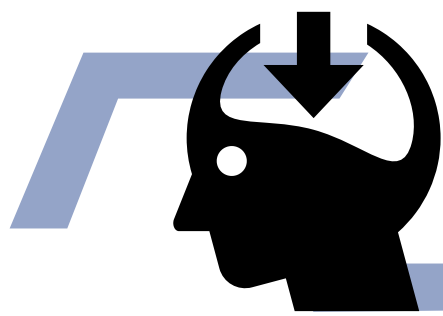


OBJECTIF(S) DE LA SÉANCE

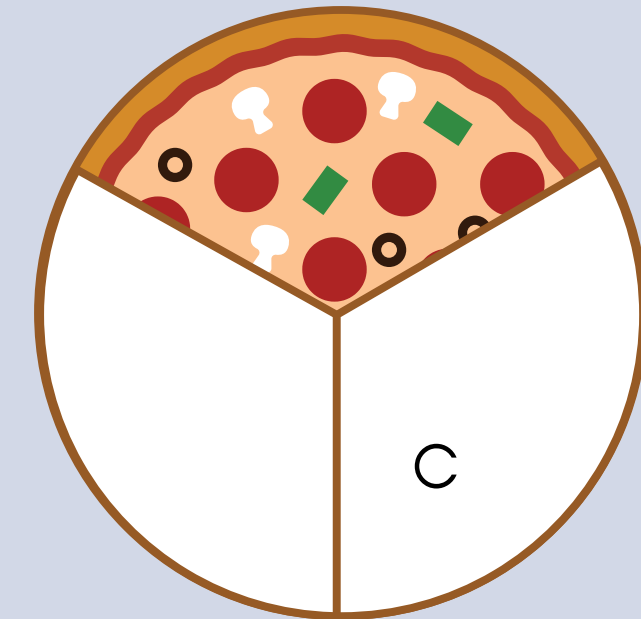
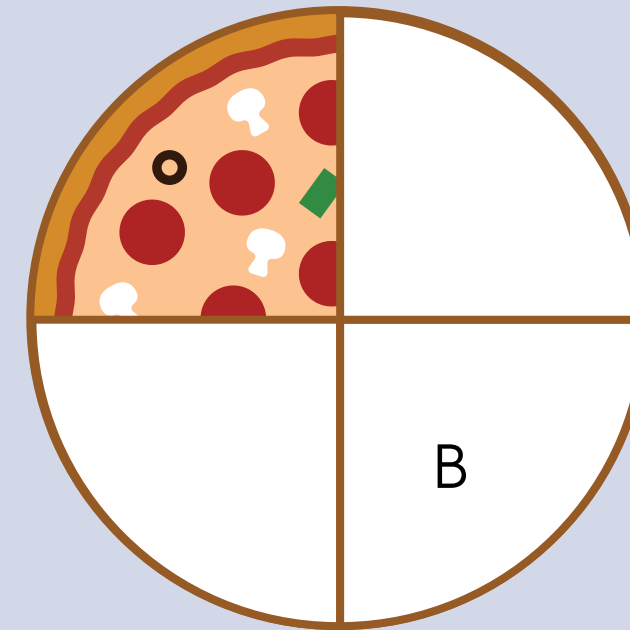
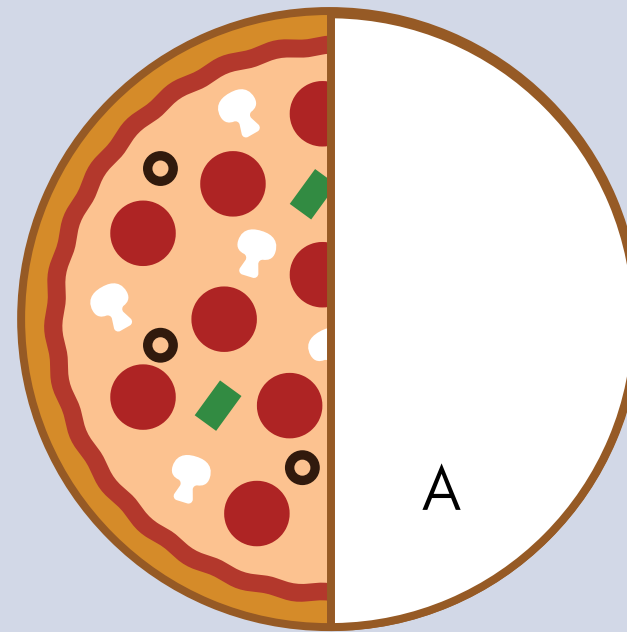
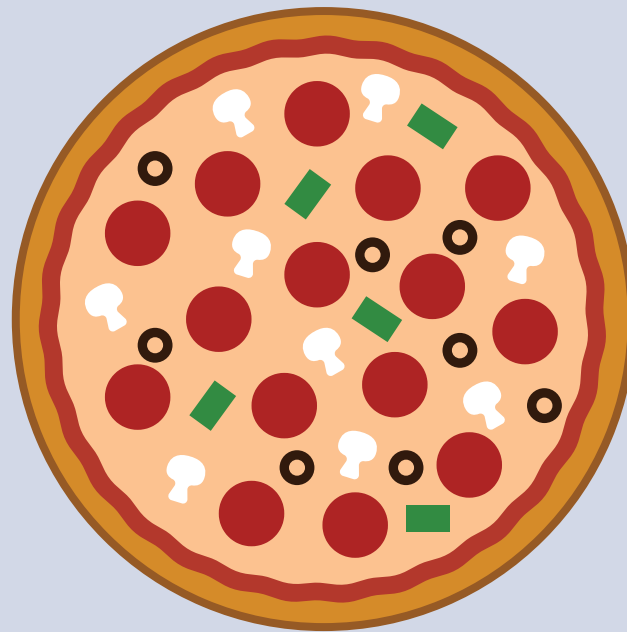
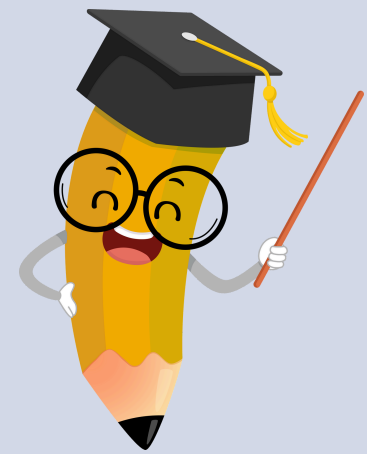
©www.laclassedemallory.net



- **NUMERATION**
- **Revoir ce qu'est une fraction**
- **Lire les fractions**
- **Représenter les fractions**
- **Connaitre les fractions décimales**



PRÉ-REQUIS



On a coupé une pizza.

Quelle image représente une-demie pizza ?

Quelle image représente un-tiers de pizza ?

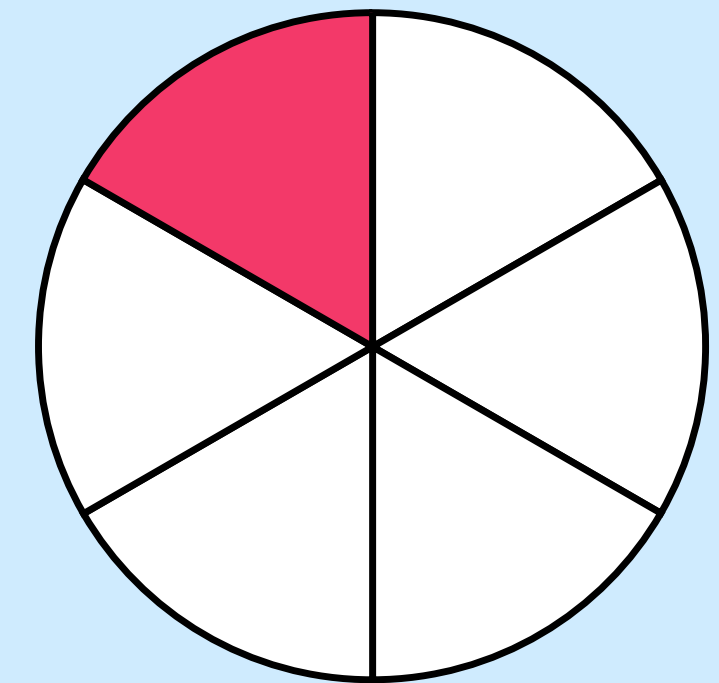
Quelle image représente un-quart de pizza ?



CONNAITRE LES FRACTIONS

Partage en parts égales => chaque part représente une fraction (un morceau) de l'unité

Pizza partagée en 6 parts => chaque part est une fraction de l'unité (la pizza entière).

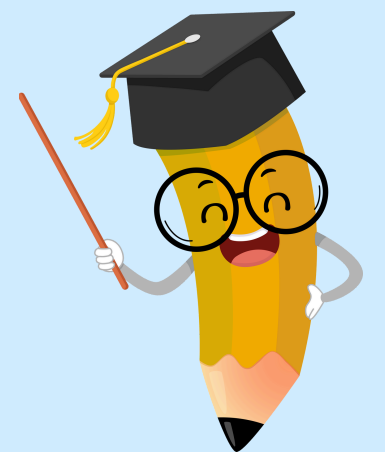


L'unité est ici partagée en 6 parts égales. La partie colorée représente une part sur 6. On écrit :

$$\frac{1}{6}$$

Nombre de parts colorées

Nombre de parts dans l'unité





CONNAITRE LES FRACTIONS


Pour lire la fraction :

- On lit le nombre au-dessus de la barre
- On lit le nombre en-dessous suivi du suffixe "ième"

$$\frac{1}{6} \text{ un sixième}$$

$$\frac{3}{10} \text{ trois dixièmes}$$

$$\frac{4}{75} \text{ quatre soixante-quinzièmes}$$


$$\frac{1}{2} \text{ un demi}$$

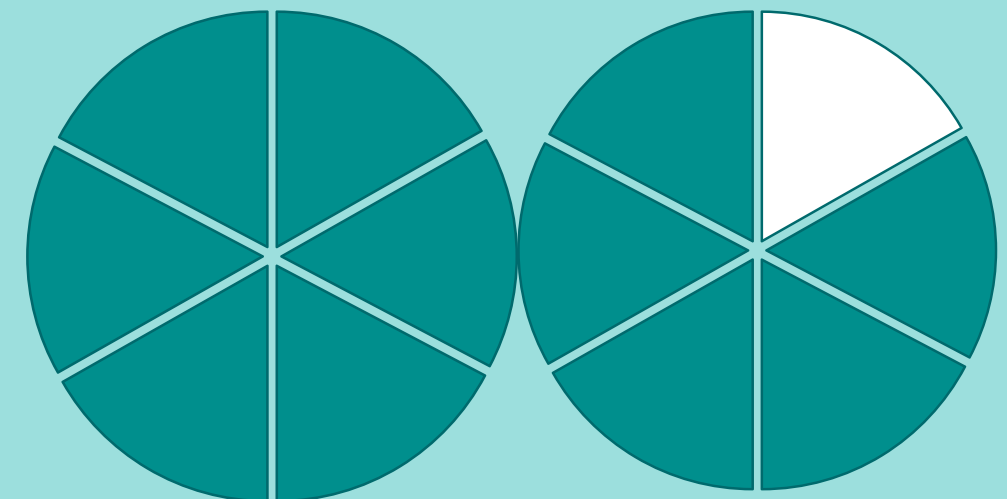
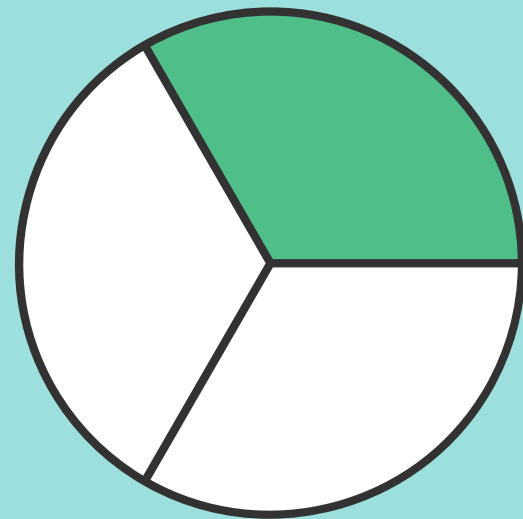
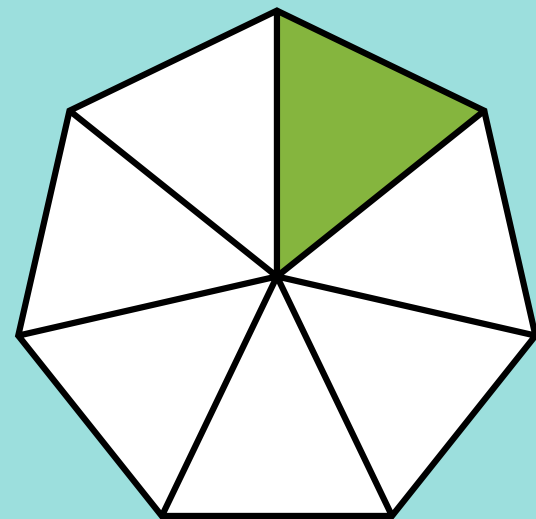
$$\frac{2}{3} \text{ deux tiers}$$

$$\frac{1}{4} \text{ un quart}$$



MINI TEST

Indique la fraction représentée par la partie colorée.



Lis les fractions suivantes : $\frac{1}{8}$; $\frac{2}{100}$; $\frac{3}{2}$; $\frac{4}{12}$; $\frac{5}{3}$; $\frac{9}{1000}$



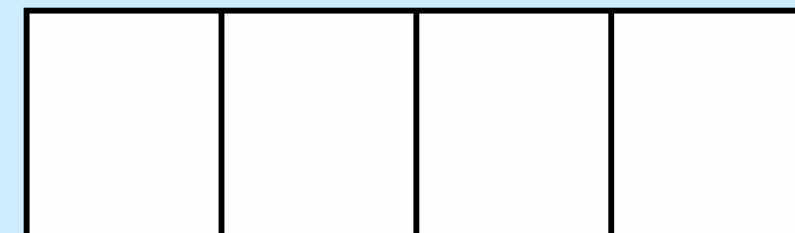


CONNAITRE LES FRACTIONS

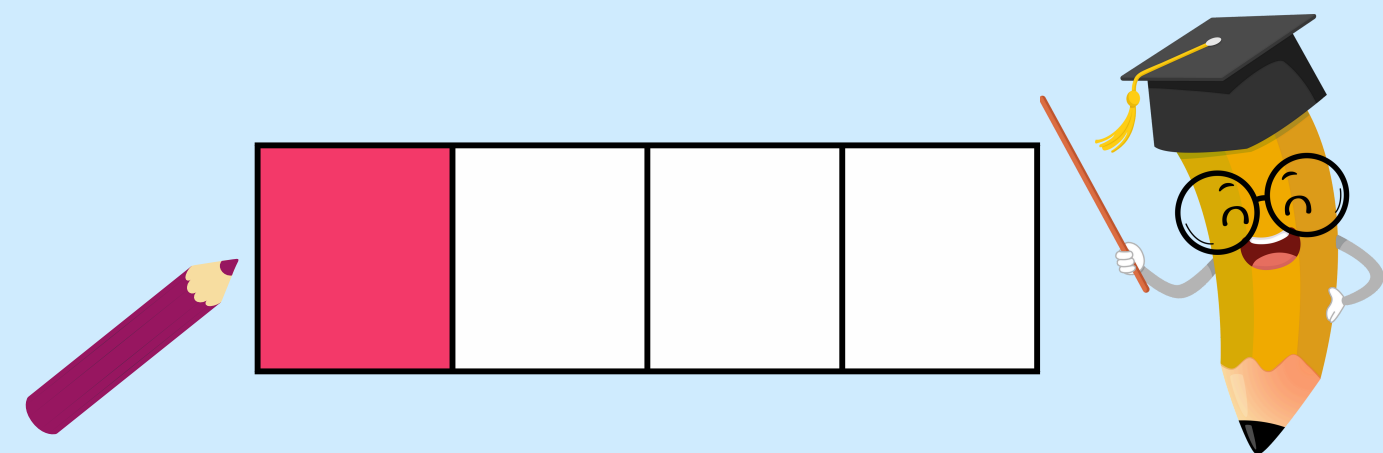
Pour représenter la fraction : $\frac{1}{4}$



- je partage mon unité en 4 parts égales



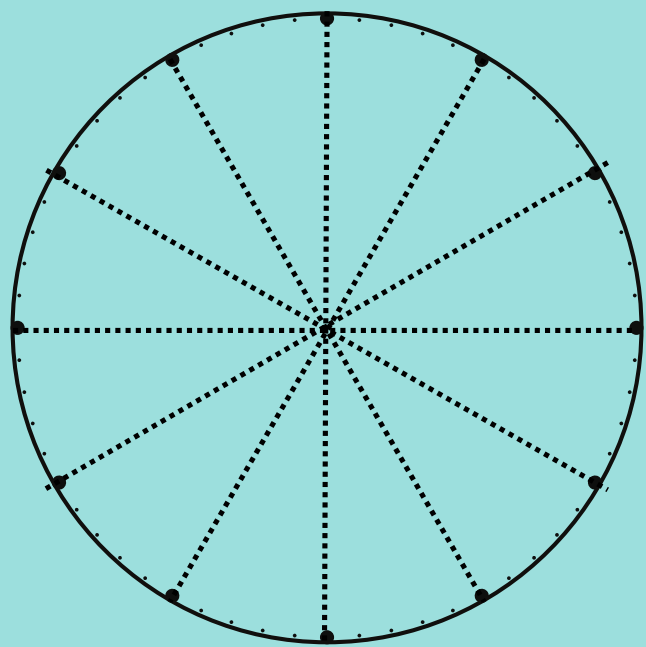
- je colorie une part sur les 4



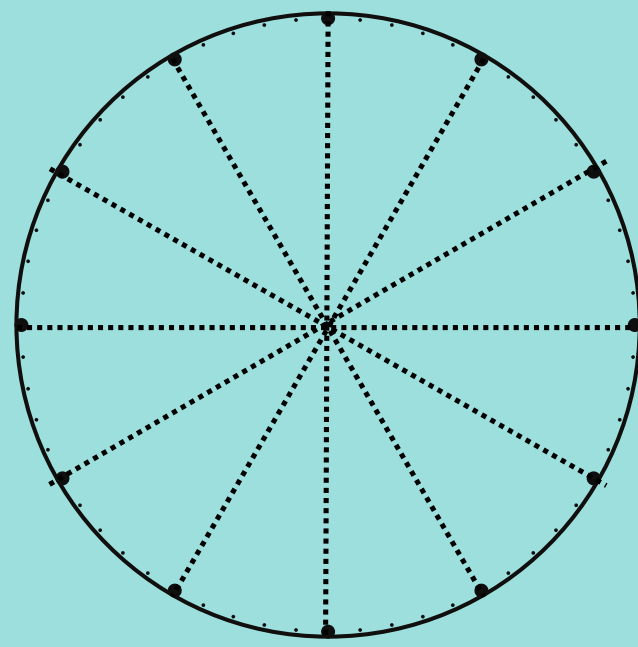


MINI TEST

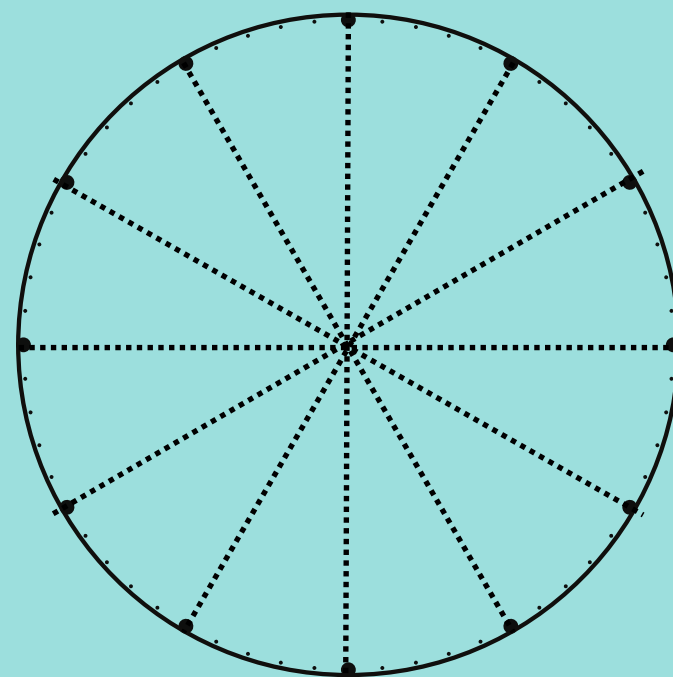
Représente les fractions indiquées



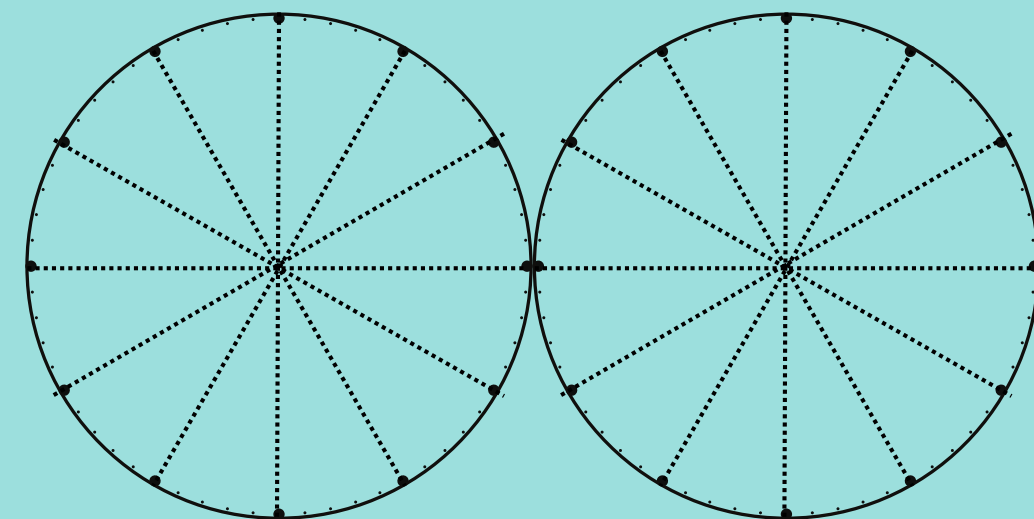
$$\frac{1}{2}$$



$$\frac{5}{12}$$



$$\frac{2}{4}$$



$$\frac{5}{3}$$





CONNAITRE LES FRACTIONS

Dans la fraction $\frac{1}{6}$

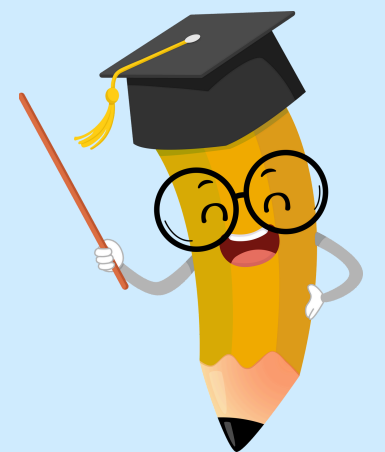
- Nombre de parts colorées = NUMERATEUR
- Nombre de parts dans l'unité = DENOMINATEUR

Fractions décimales = fraction dont le dénominateur (nombre de parts) est 10, 100, 1000...

$$\frac{35}{10}$$

$$\frac{76}{100}$$

$$\frac{3}{1000}$$





MINI TEST

Comment appelle-t-on le nombre du haut dans une fraction ?
Comment appelle-t-on le nombre du bas dans une fraction ?
Qu'est-ce-qu'une fraction décimale ? Donne un exemple ?





L'ESSENTIEL À RETENIR

