

Nombres

Calcul

Géométrie

OGD/ALG/PROBA

Mesure



# Connaitre et tracer des triangles





# OBJECTIF(S) DE LA SÉANCE

©www.laclassedemallory.net



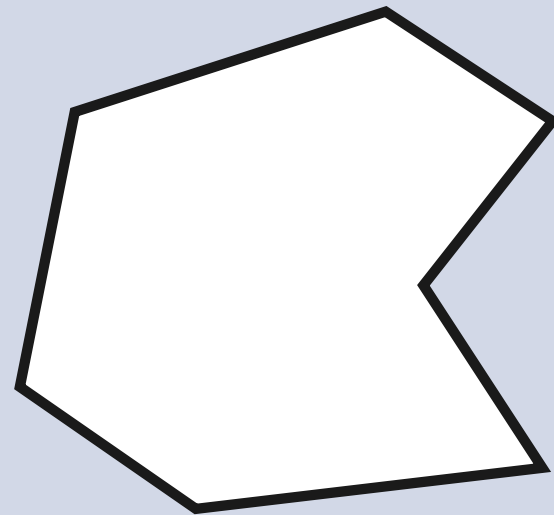
- **GEOMETRIE**
- **Connaitre la notion de triangles**
- **Reconnaitre les différentes sortes de triangles**
- **Tracer des triangles**



# PRÉ-REQUIS

Qu'est-ce-qu'un polygone ?

**POLYGONE = figure géométrique plane, fermée et dont les côtés sont constitués de segments (tracés à la règle).**

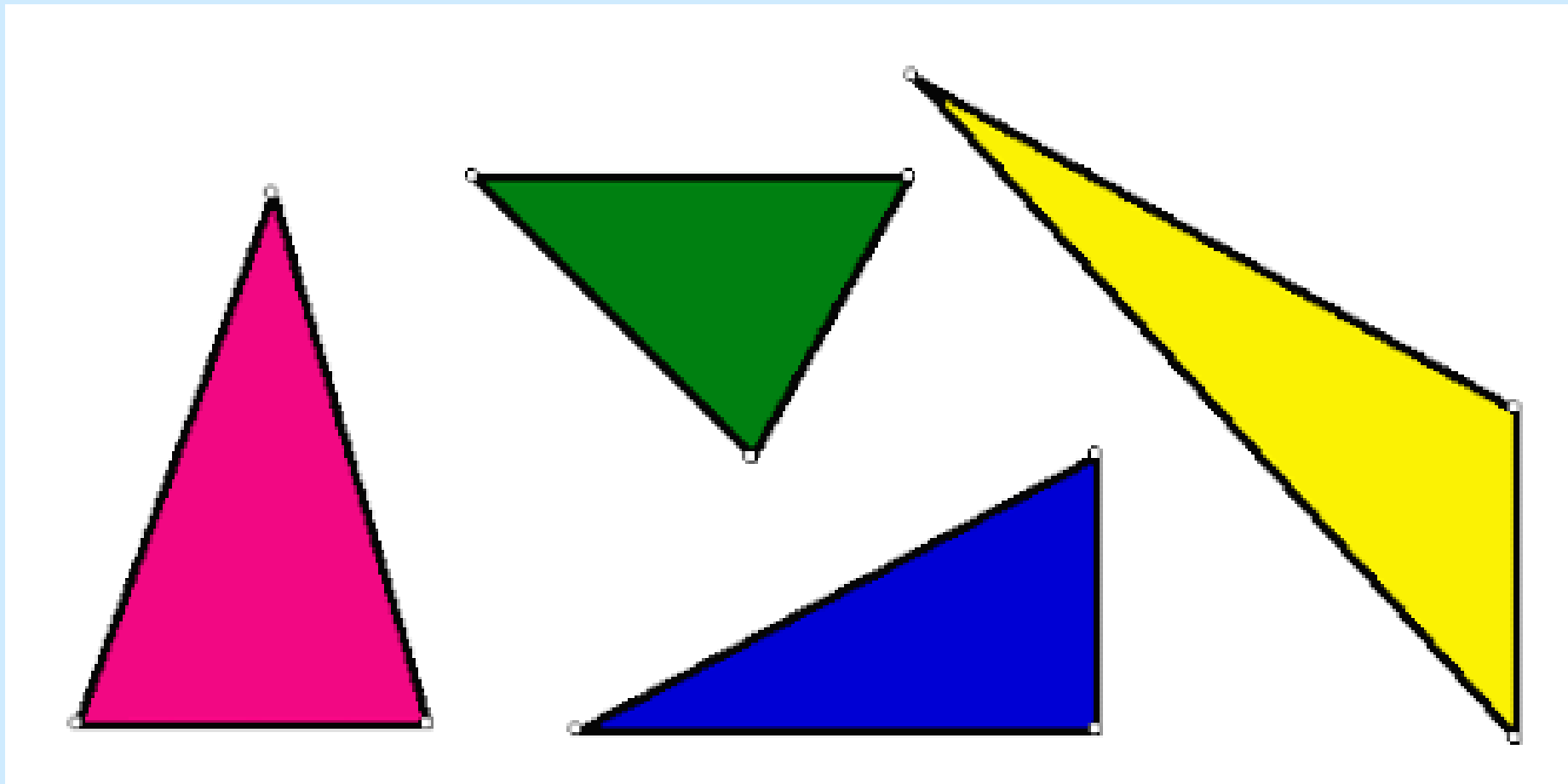


*Cette figure est un polygone.*

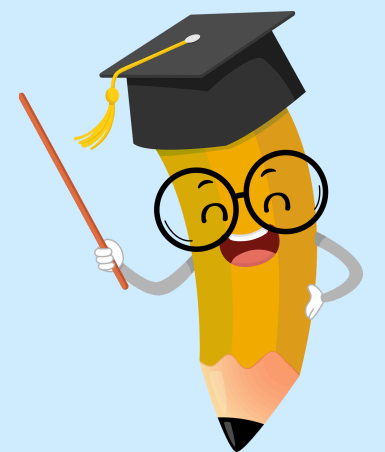


# QU'EST-CE-QU'UN TRIANGLE ?

**TRIANGLE = polygone ayant 3 côtés.**



*Ces figures sont des triangles.*

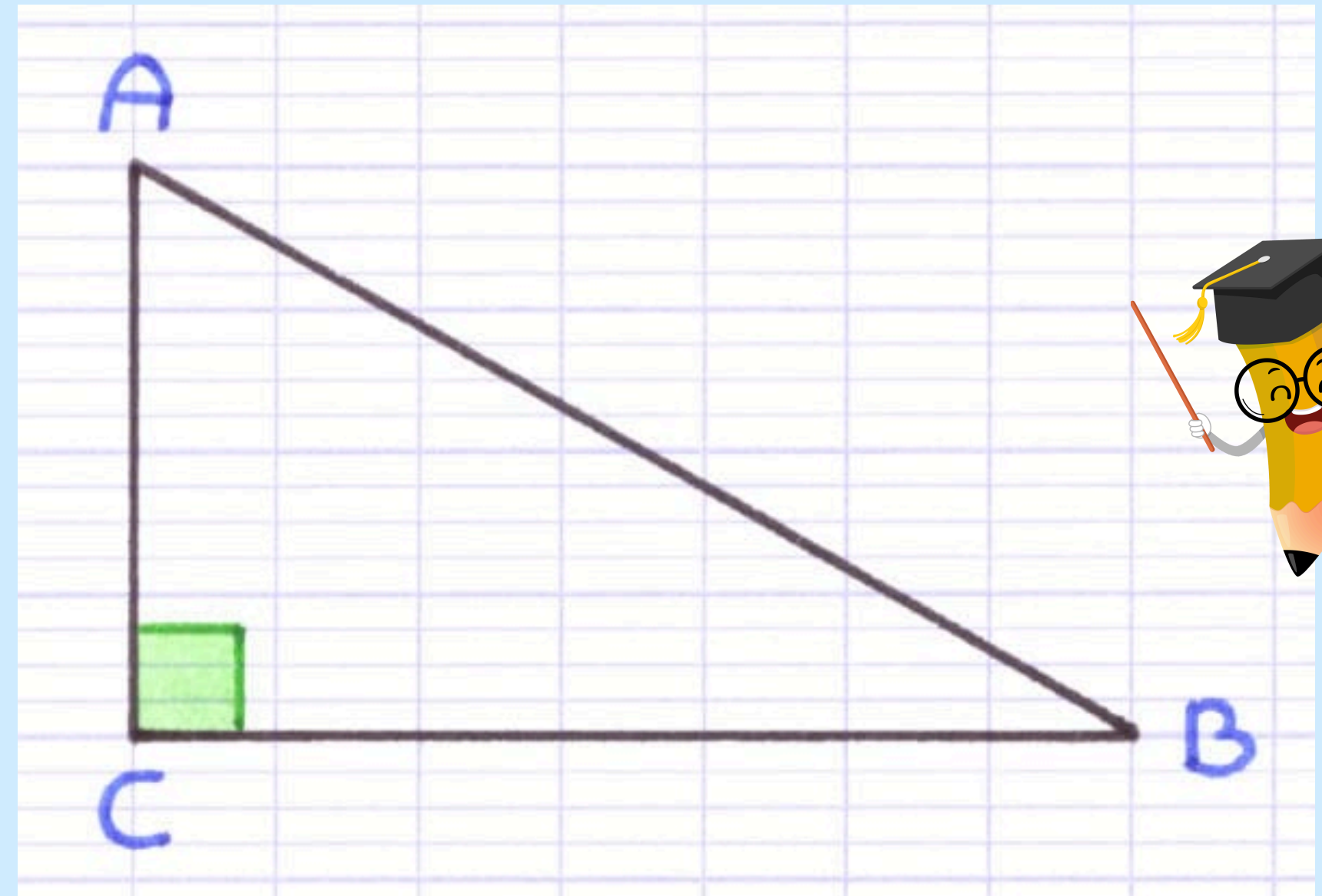
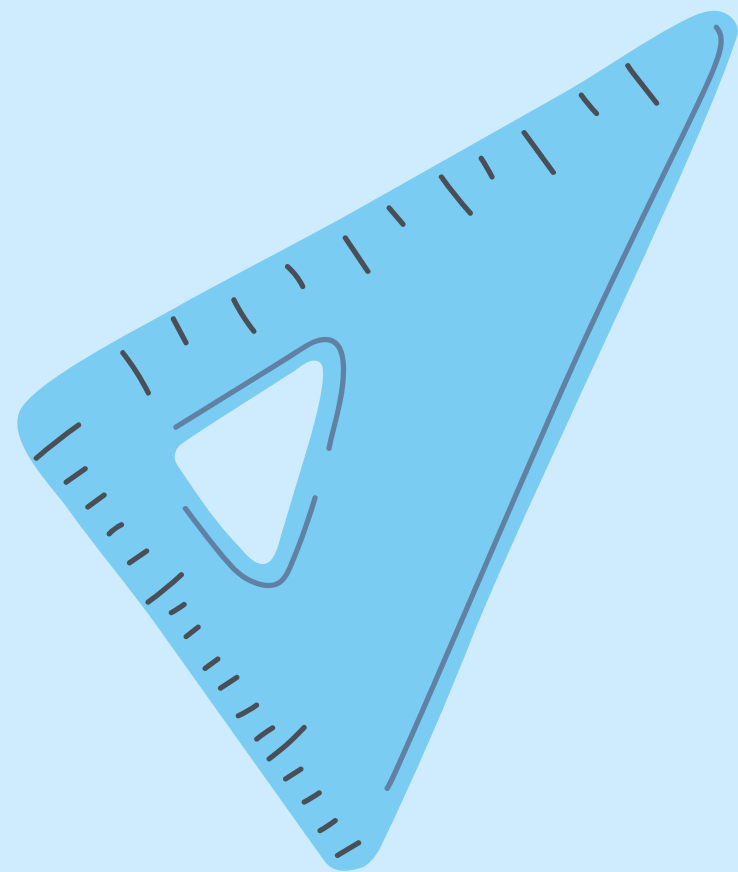




# QU'EST-CE-QU'UN TRIANGLE RECTANGLE ?

## TRIANGLE RECTANGLE

- 1 angle droit (mesure de  $90^\circ$ )



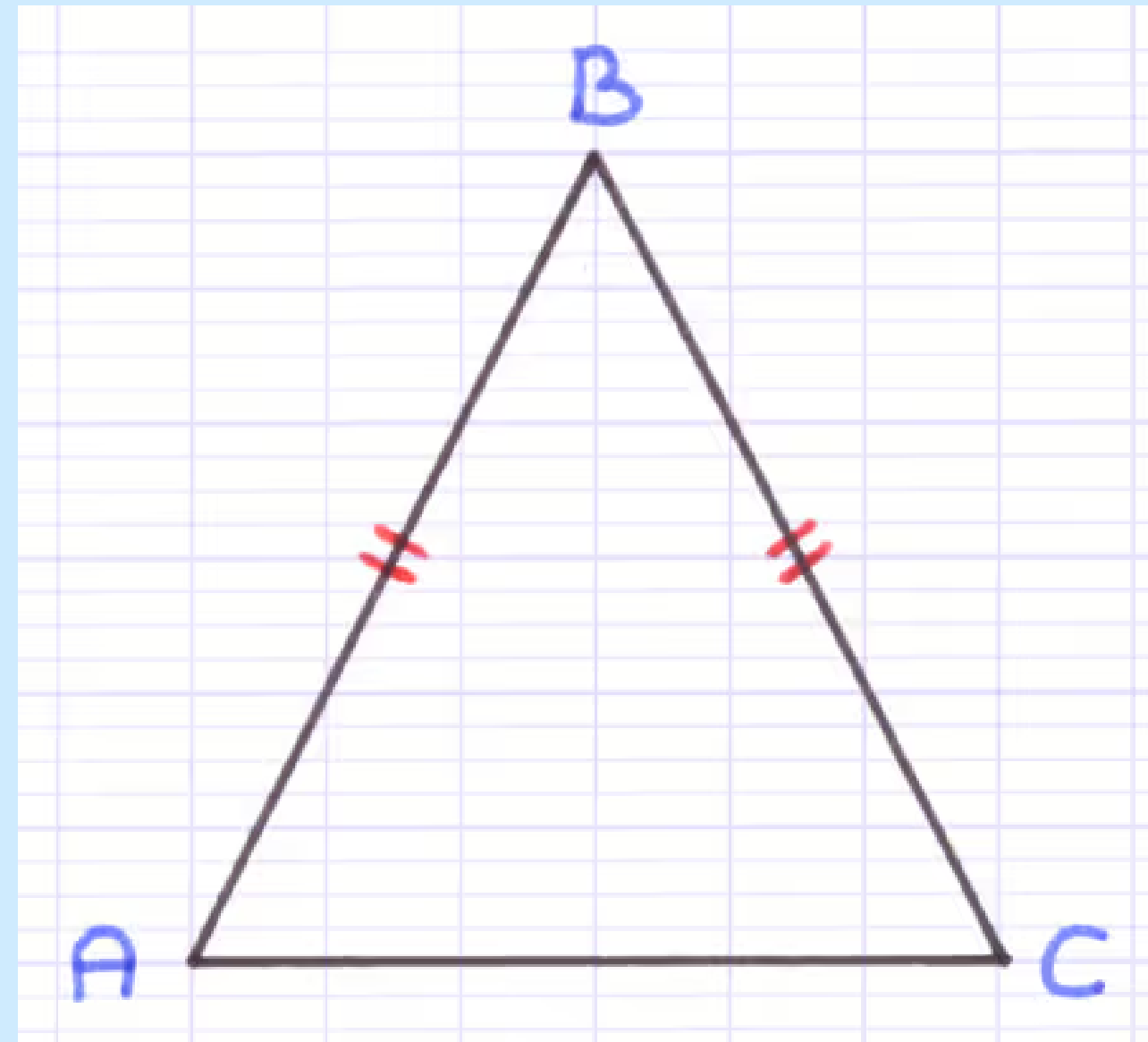
*Triangle rectangle*



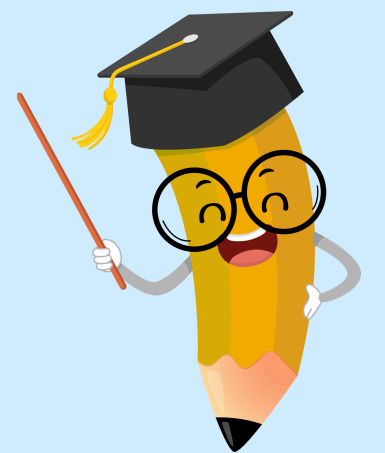
# QU'EST-CE-QU'UN TRIANGLE ISOCÈLE ?

## TRIANGLE ISOCELE

- 2 côtés égaux (même mesure)
- 2 angles identiques



*Triangle isocèle*

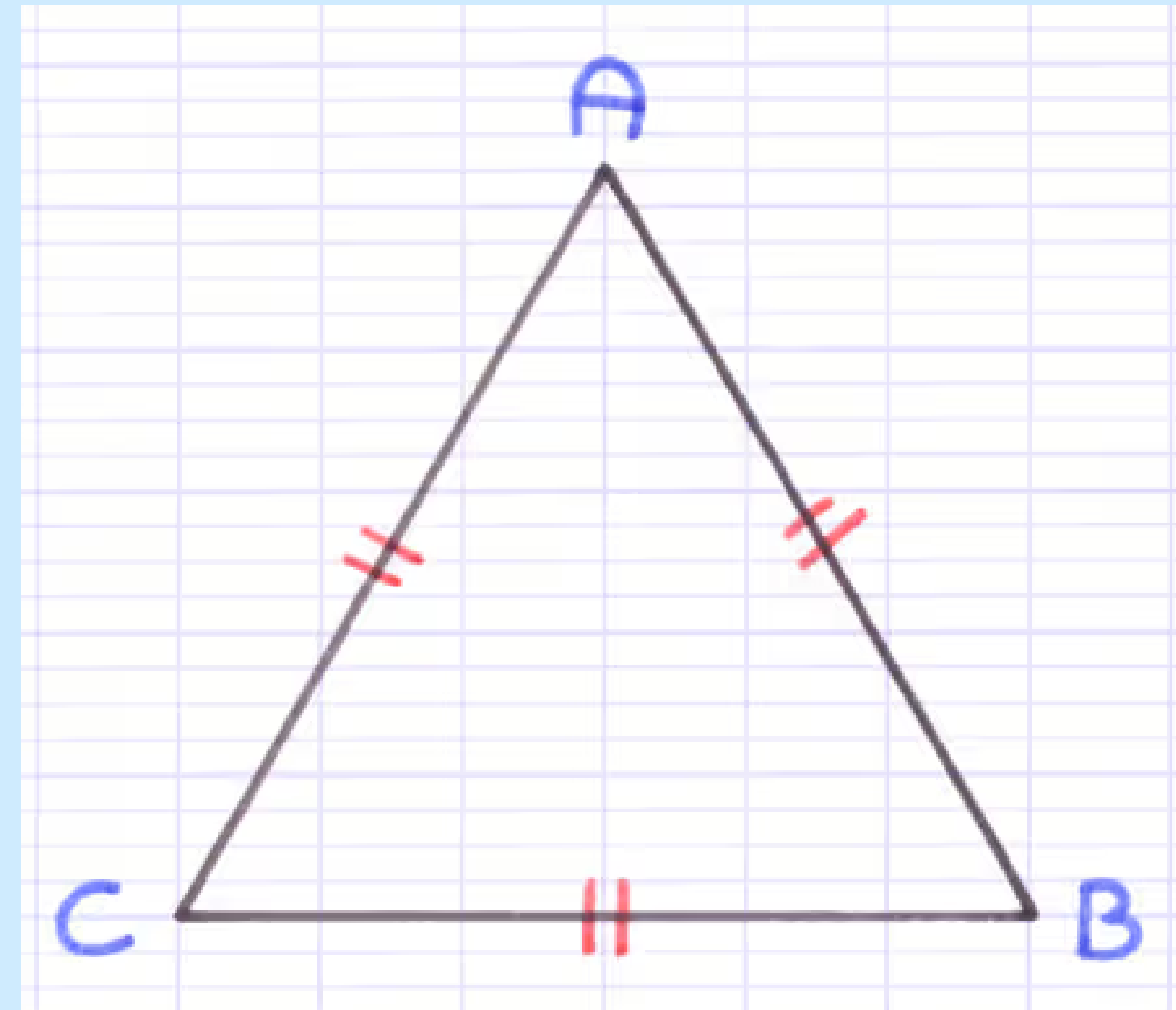




# QU'EST-CE-QU'UN TRIANGLE ÉQUILATÉRAL ?

## TRIANGLE EQUILATERAL

- **3 côtés égaux (même mesure)**
- **3 angles égaux ( $60^\circ$ )**

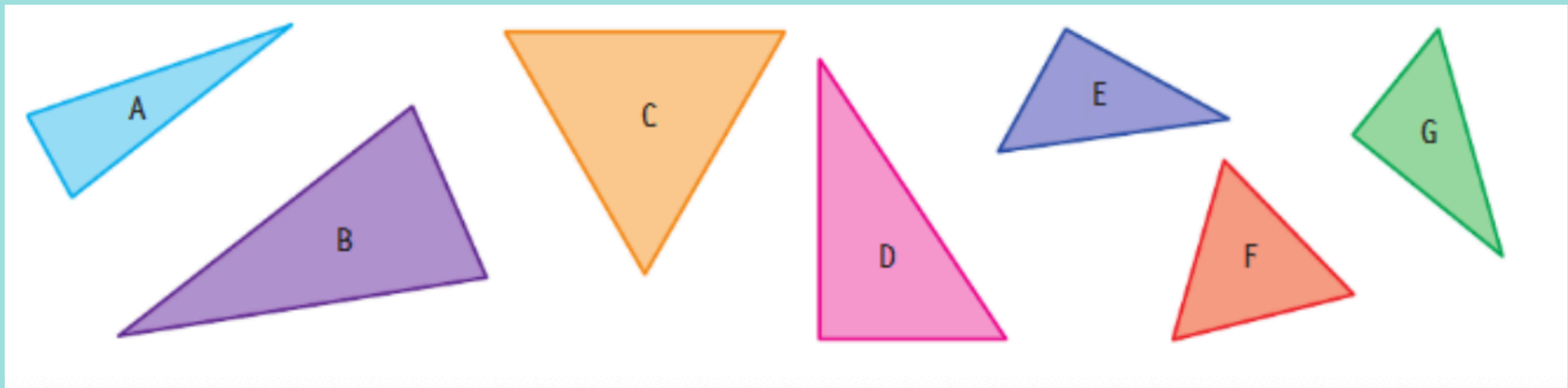


*Triangle équilatéral*



# MINI TEST

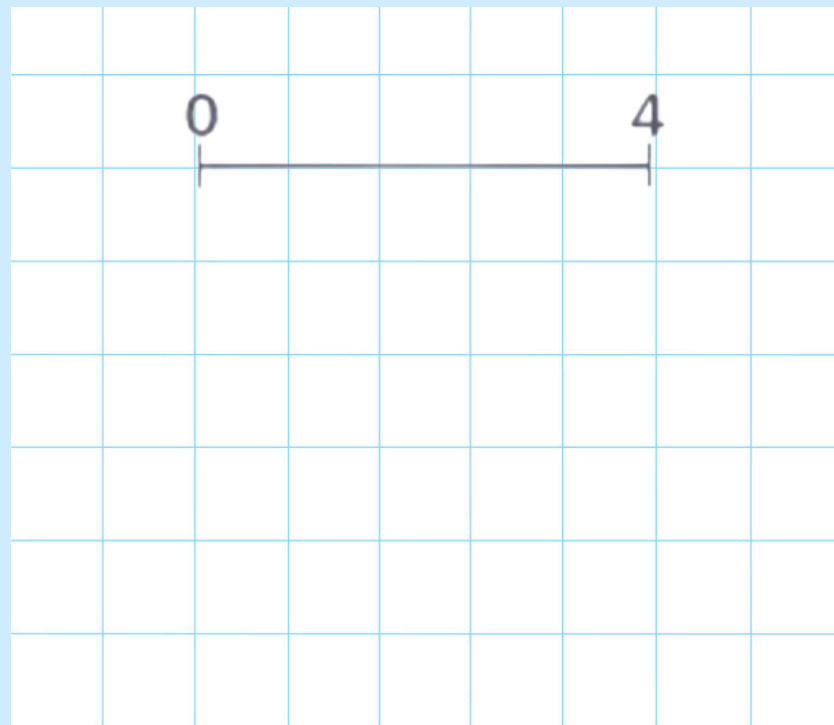
Quelles figures sont des triangles rectangles ?  
Quelles figures sont des triangles isocèles ?  
Quelles figures sont des triangles équilatéraux ?



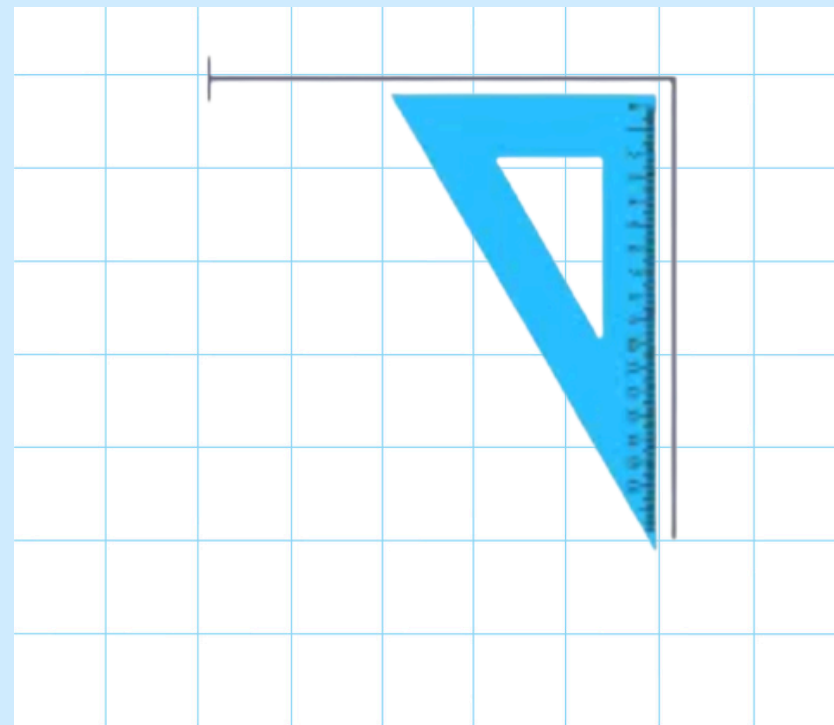


# TRACER UN TRIANGLE

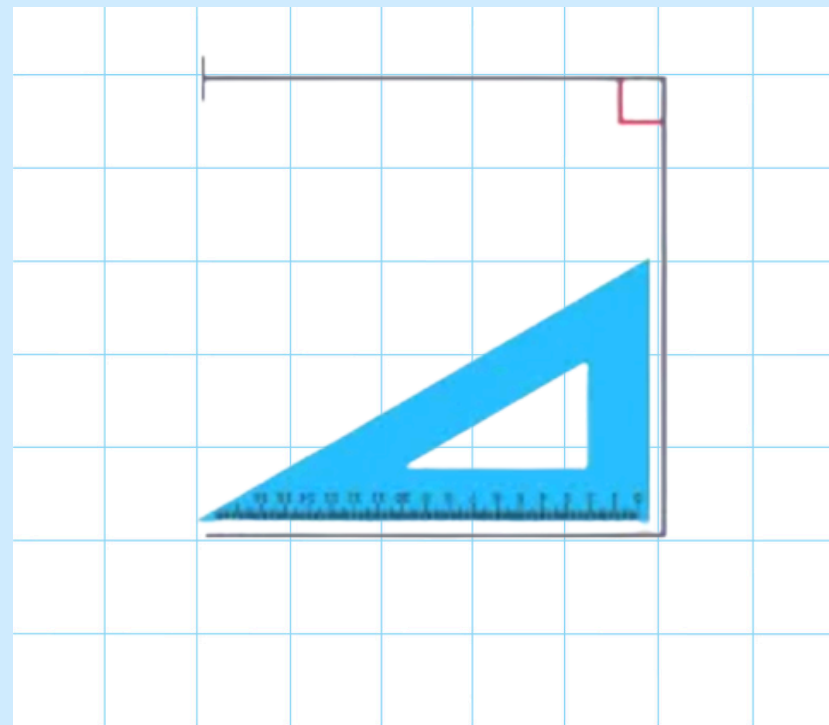
**Tracer un carré de 4 cm de côté.**



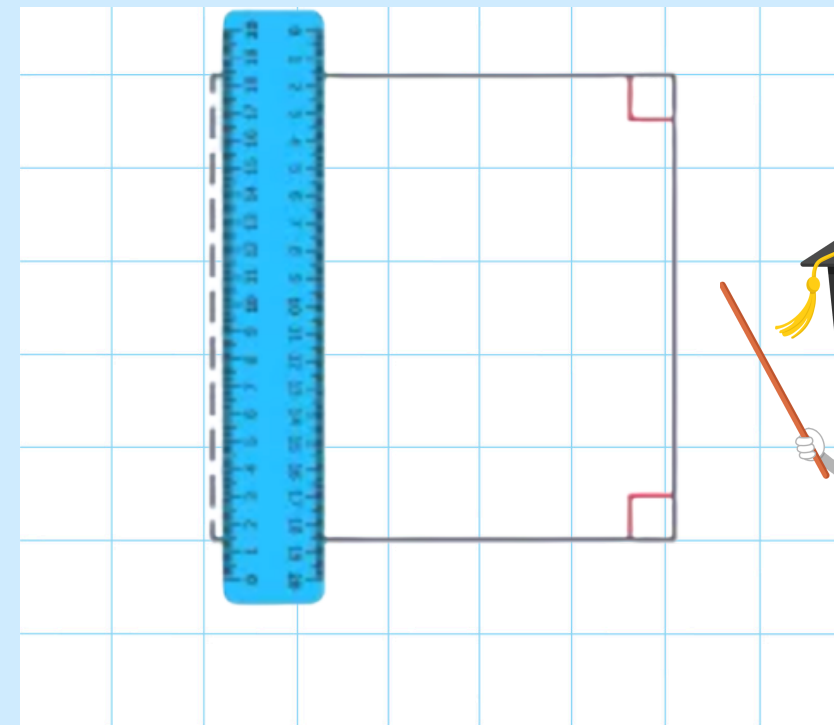
*A la règle, on trace un trait de 4cm.*



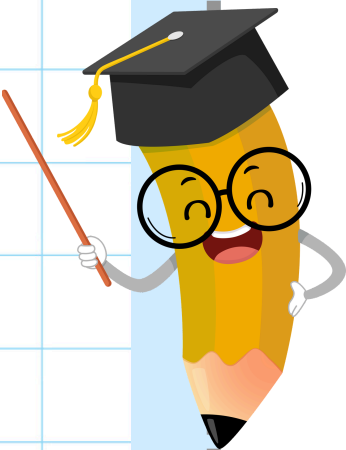
*On place l'équerre le long du trait et on trace le 2ème côté. Avec la règle, on note un repère à 4 cm.*



*On positionne l'équerre et on trace un trait. Avec la règle, on note un repère à 4 cm.*



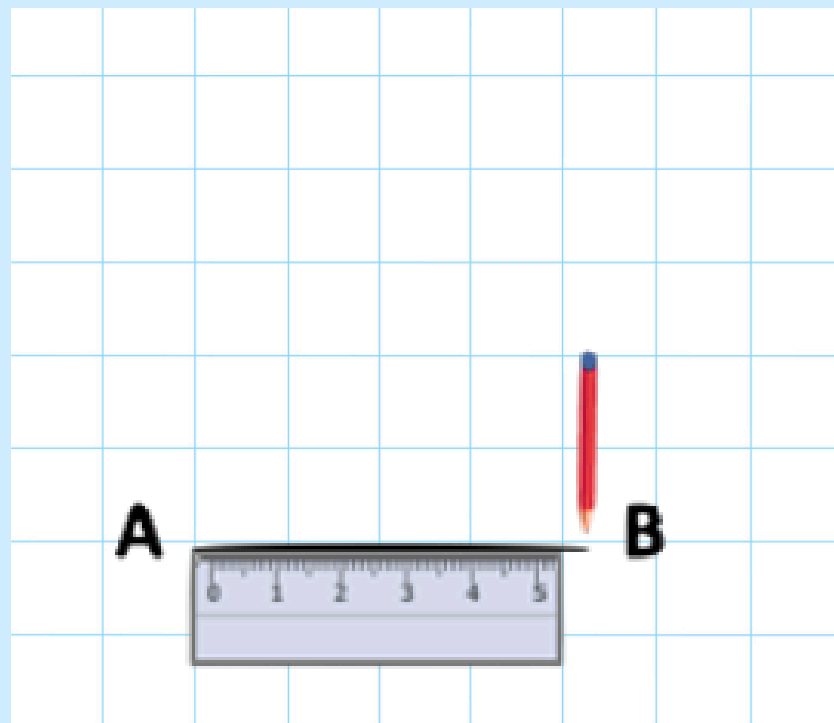
*On relie les deux repères avec la règle graduée.*



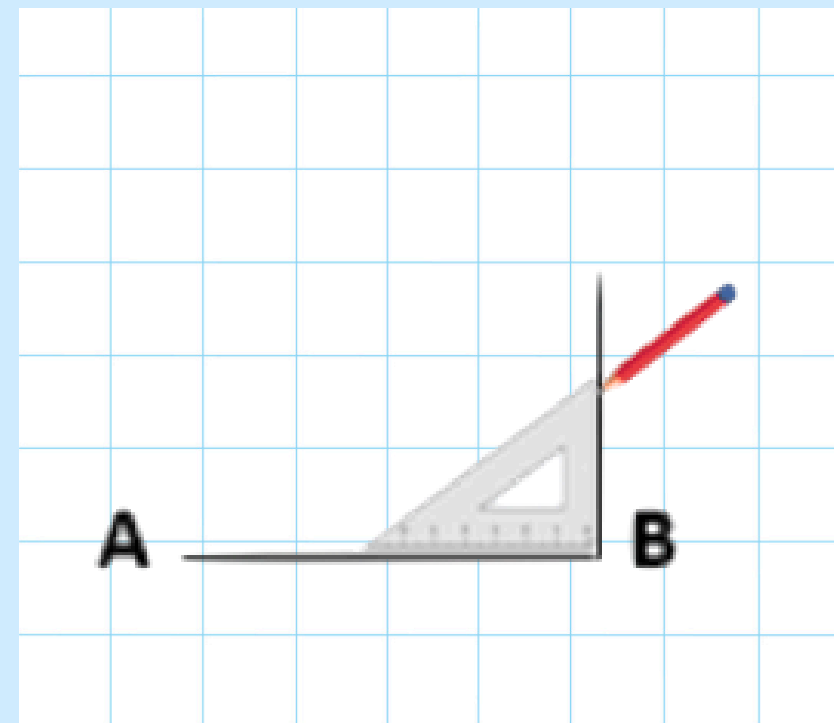


# TRACER UN RECTANGLE

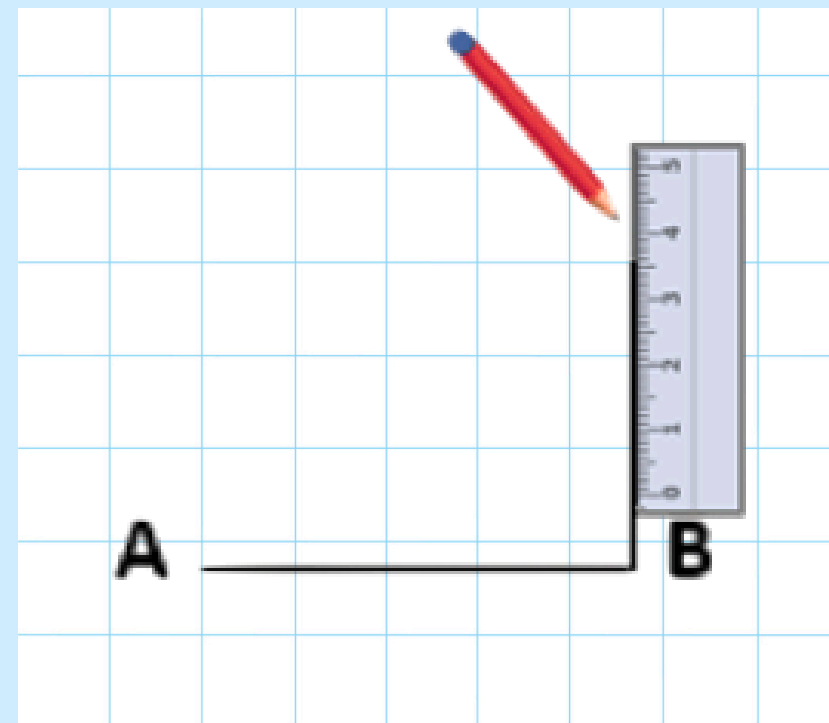
Tracer un triangle rectangle dont les côtés de l'angle droit mesurent 4cm et 3 cm.



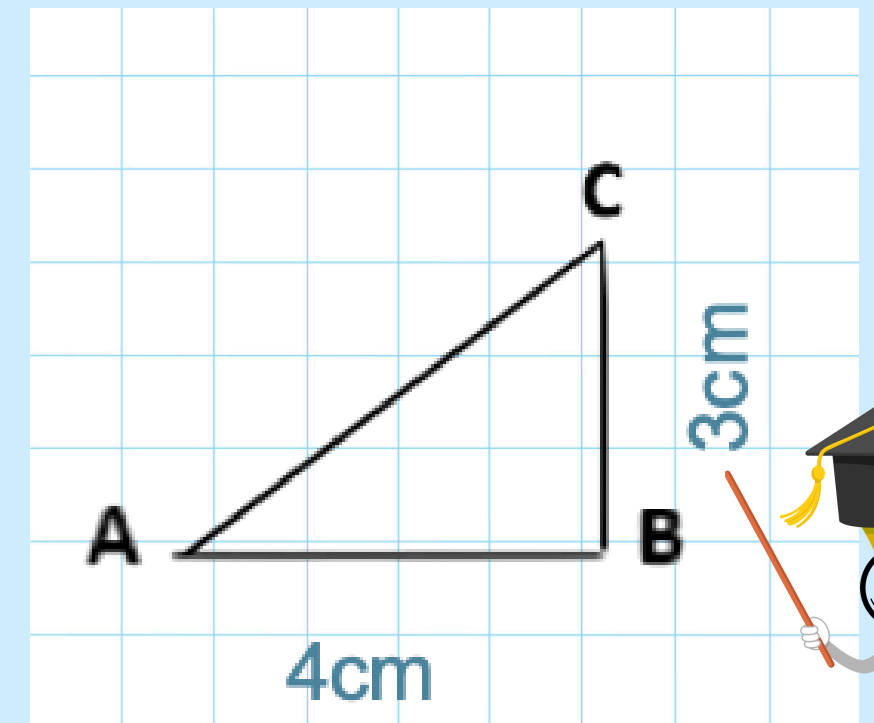
A la règle, on trace un trait de 4 cm.



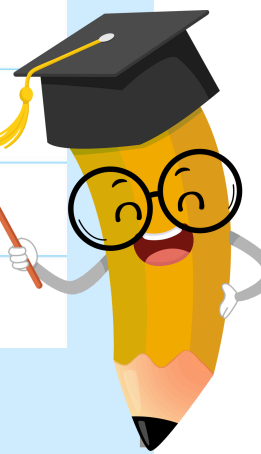
On place l'équerre le long du trait et on trace le 2ème côté.



Avec la règle, on note un repère à 3 cm.



On relie.





# MINI TEST

**Trace un triangle rectangle DEF dont les côtés de l'angle droit mesurent 8 cm et 5 cm.**





# L'ESSENTIEL À RETENIR

