

Nombres

Calcul

Géométrie

OGD/ALG/PROBA

Mesure



# Connaitre et tracer des quadrilatères





# OBJECTIF(S) DE LA SÉANCE

©www.laclassedemallory.net



- **GEOMETRIE**
- **Connaitre la notion de quadrilatères**
- **Reconnaitre le carré, le rectangle et le losange**
- **Tracer un carré, un rectangle**

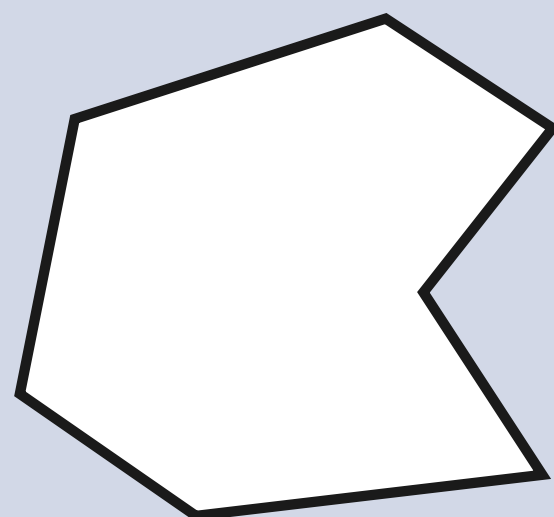




## PRÉ-REQUIS

Qu'est-ce-qu'un polygone ?

**POLYGONE = figure géométrique plane, fermée et dont les côtés sont constitués de segments (tracés à la règle).**

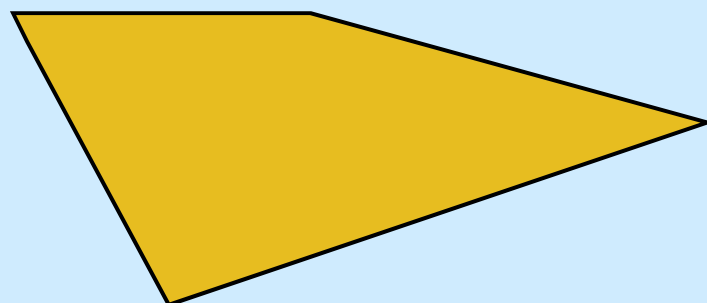
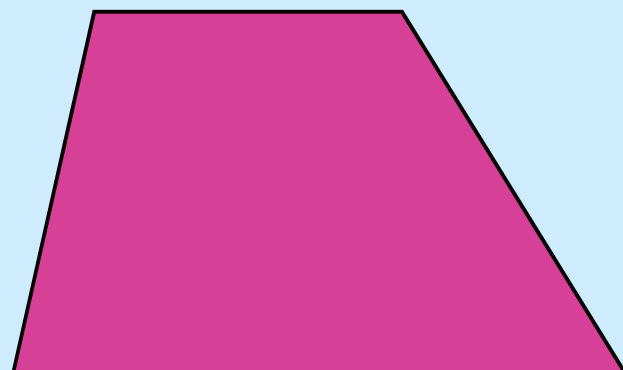
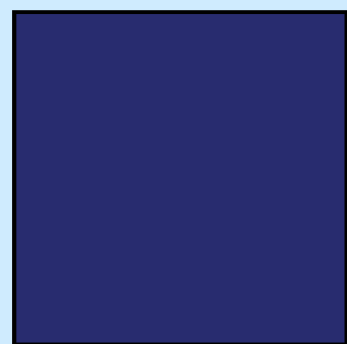
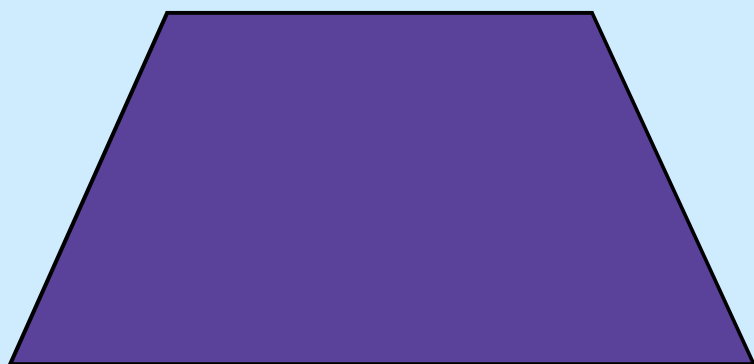


*Cette figure est un  
polygone.*



# QU'EST-CE-QU'UN QUADRILATÈRE ?

**QUADRILATÈRE = polygone ayant 4 côtés.**



*Ces figures sont des quadrilatères.*



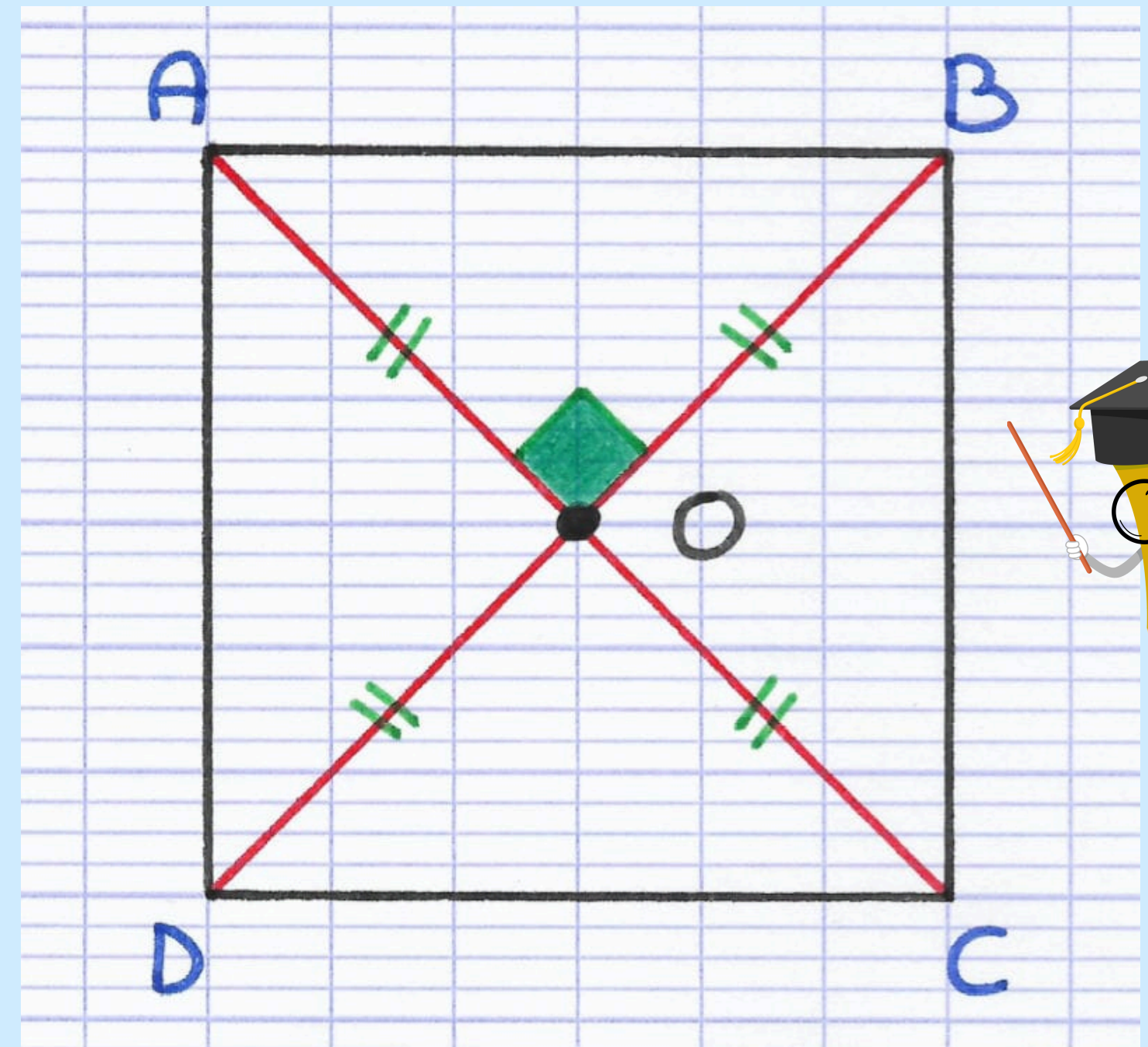




# QU'EST-CE-QU'UN CARRÉ ?

## CARRE

- 4 côtés égaux (même mesure)
- 4 angles droits
- Diagonales de même longueur qui se coupent en leur milieu
- Diagonales perpendiculaires



*Carré*

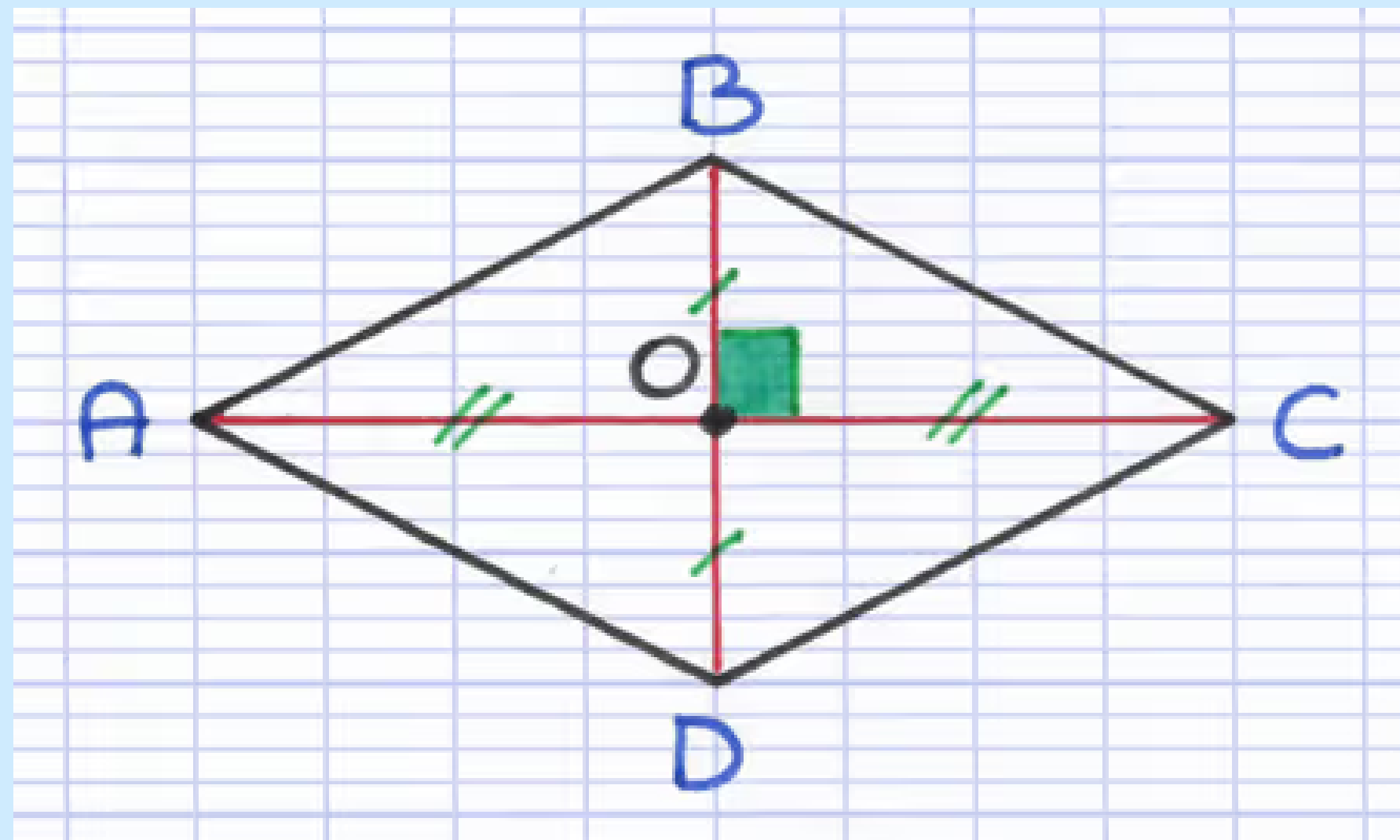




# QU'EST-CE-QU'UN LOSANGE ?

## LOSANGE

- 4 côtés égaux (même mesure)
- Diagonales qui se coupent en leur milieu
- Diagonales perpendiculaires



*Losange*

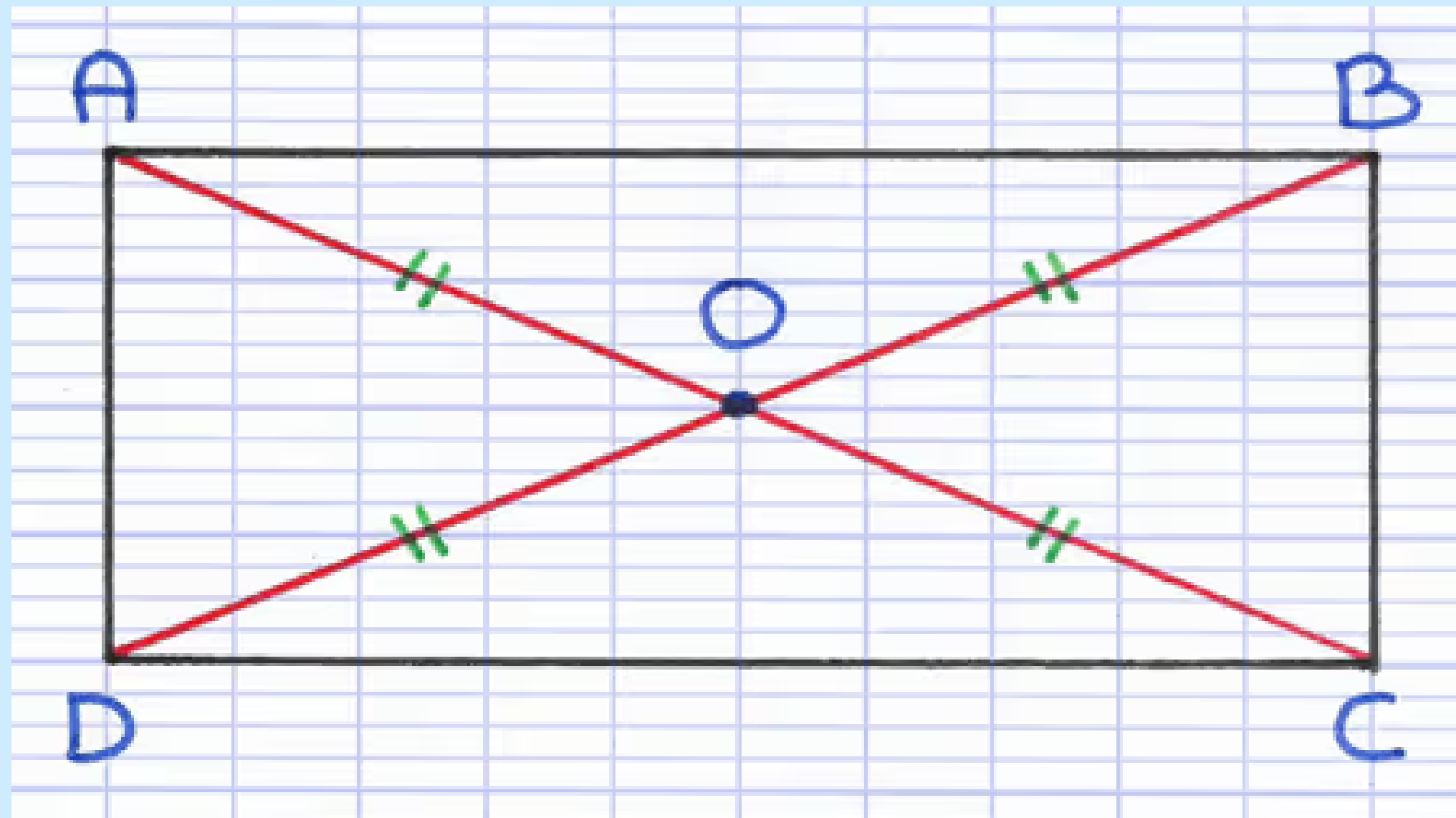




# QU'EST-CE-QU'UN RECTANGLE ?

## RECTANGLE

- 4 angles droits
- Côtés opposés égaux (même mesure)
- Diagonales qui se coupent en leur milieu
- Diagonales de même longueur



*Rectangle*



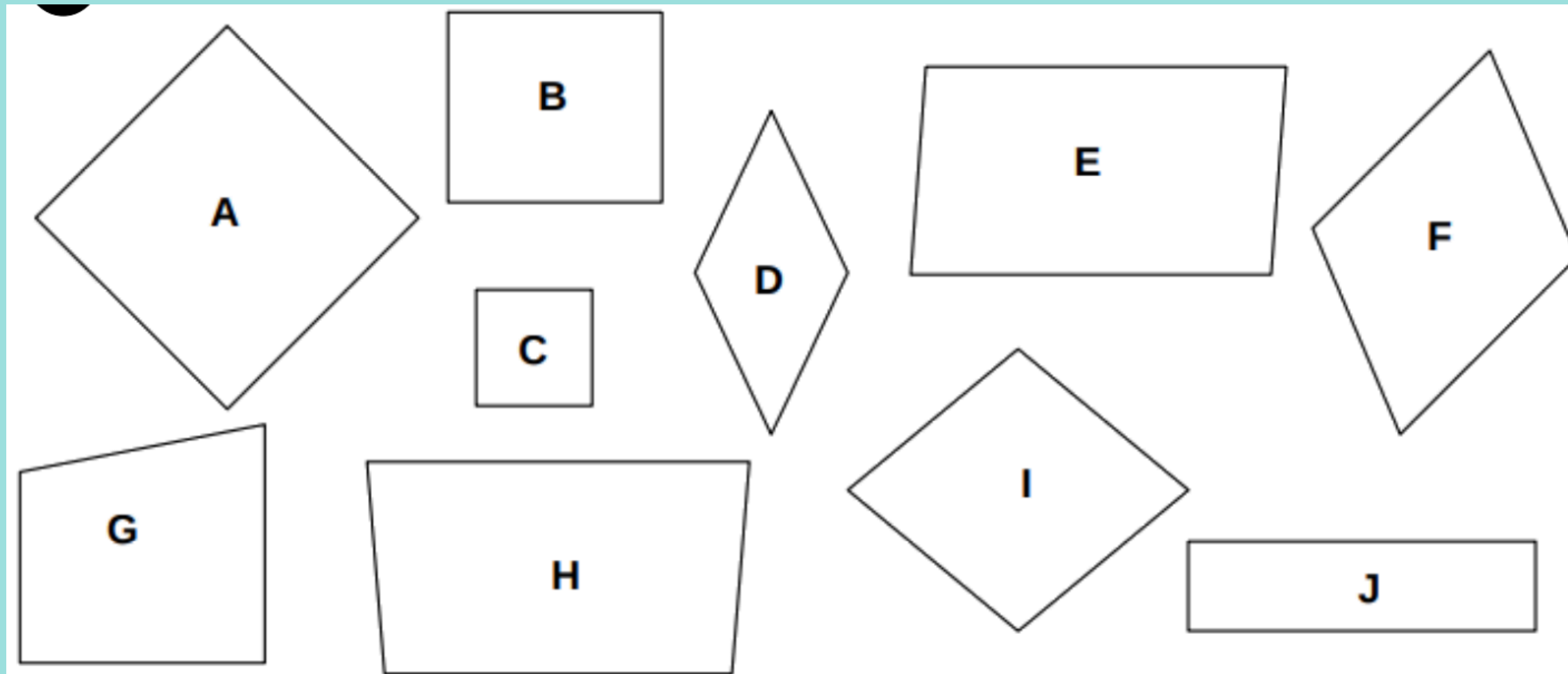


# MINI TEST

Quelles figures sont des carrés ?

Quelles figures sont des rectangles ?

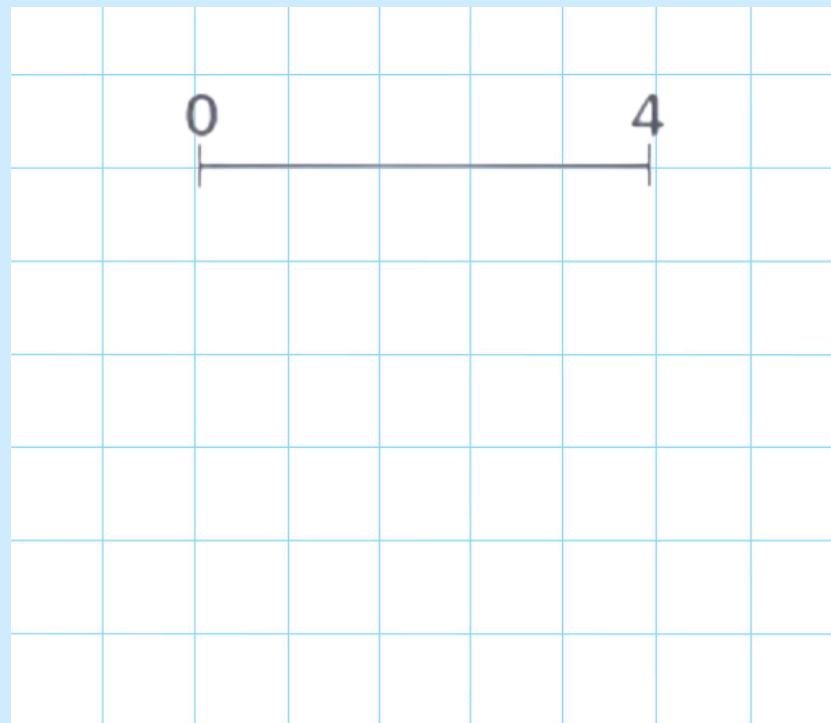
Quelles figures sont des losanges ?



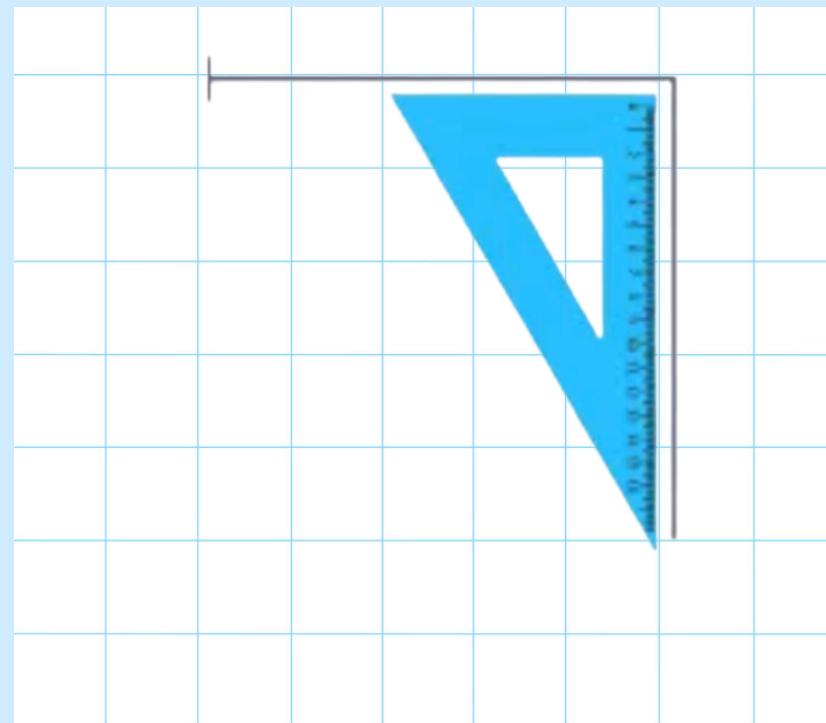


# TRACER UN CARRÉ

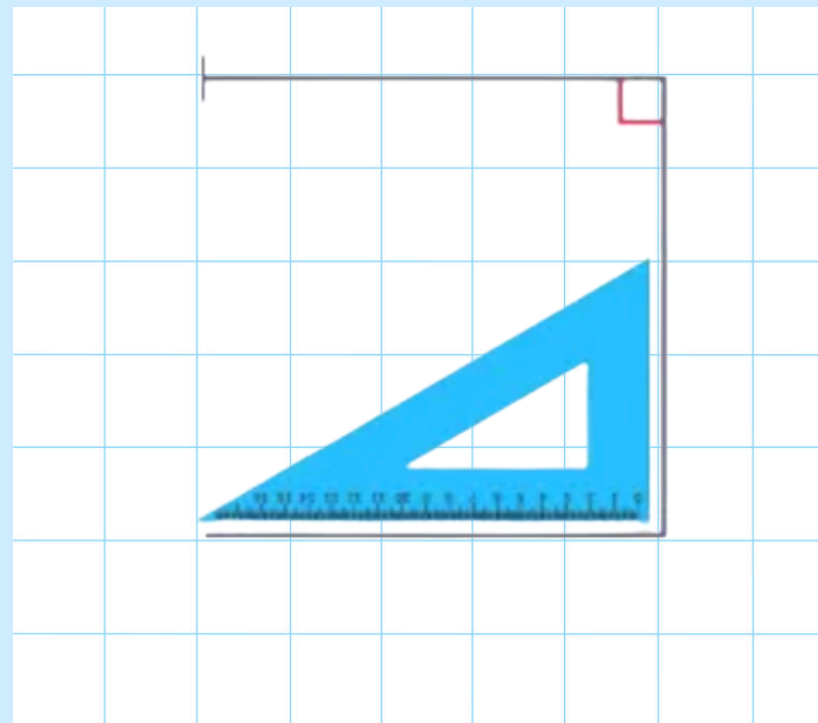
**Tracer un carré de 4 cm de côté.**



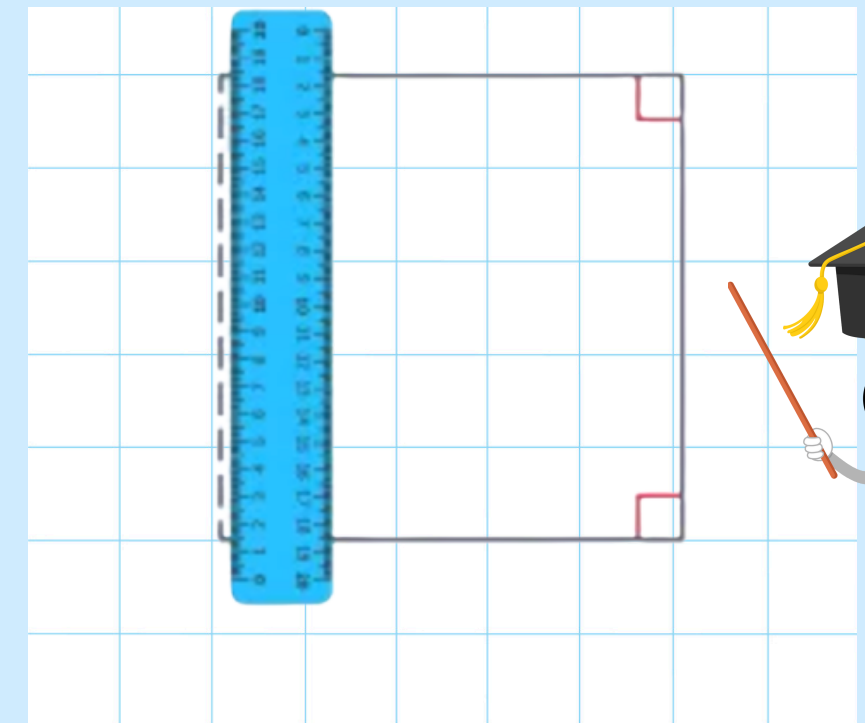
*A la règle, on trace un trait de 4cm.*



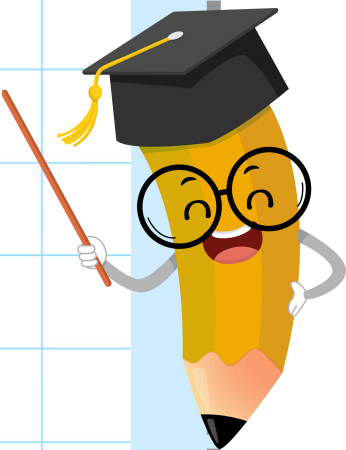
*On place l'équerre le long du trait et on trace le 2ème côté. Avec la règle, on note un repère à 4 cm.*



*On positionne l'équerre et on trace un trait. Avec la règle, on note un repère à 4 cm.*



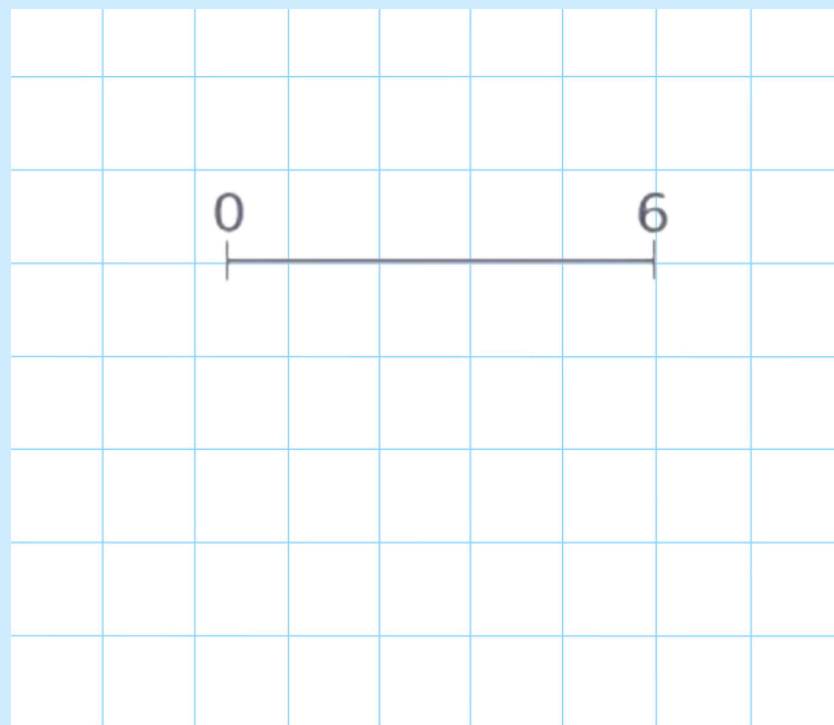
*On relie les deux repères avec la règle graduée.*



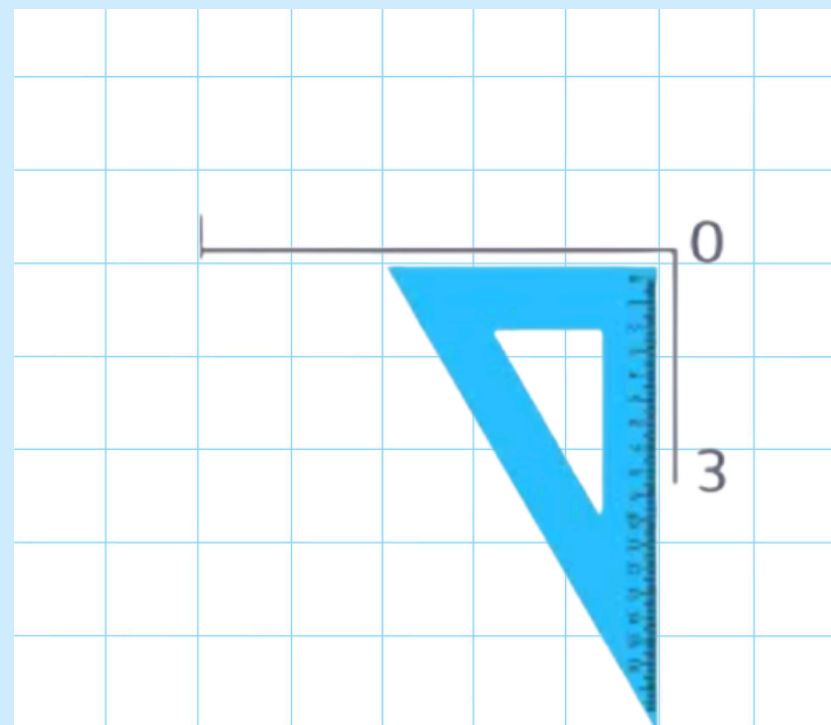


# TRACER UN RECTANGLE

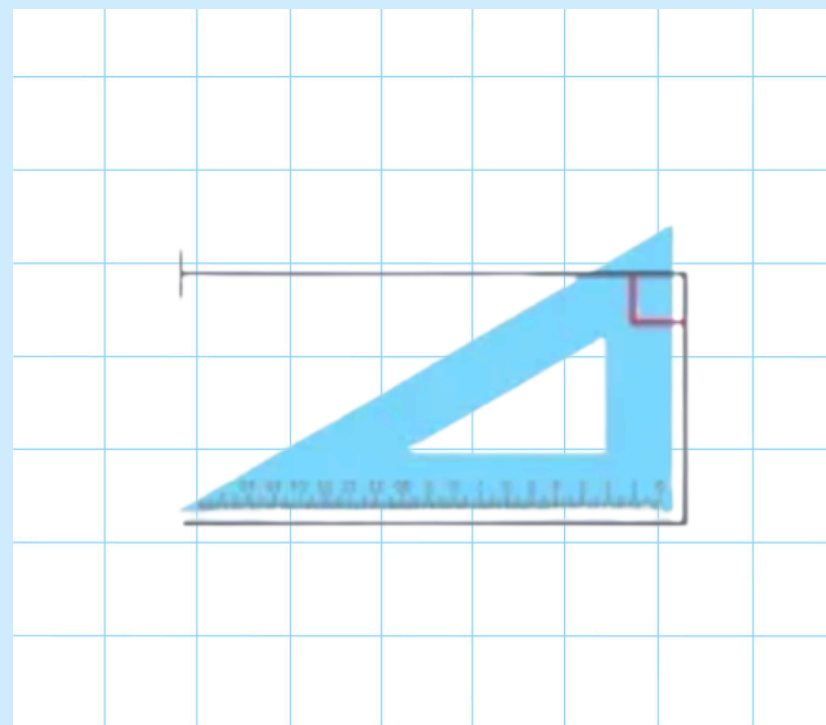
**Tracer un rectangle de 6cm de longueur et de 3cm de largeur.**



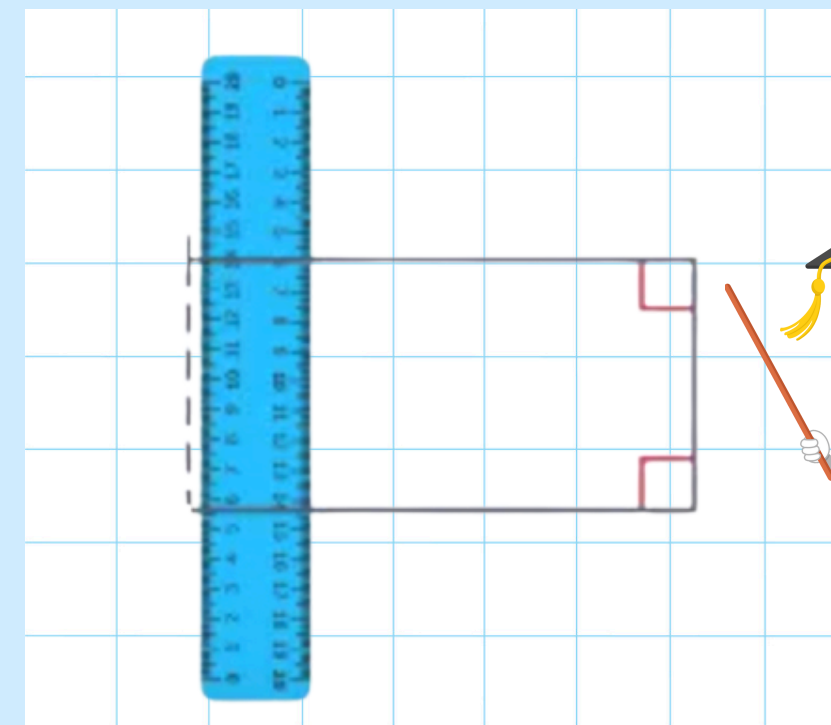
*A la règle, on trace un trait de 6cm.*



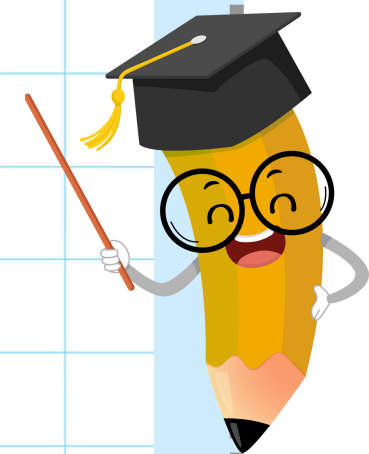
*On place l'équerre le long du trait et on trace le 2ème côté. Avec la règle, on note un repère à 3 cm.*



*On positionne l'équerre et on trace un trait. Avec la règle, on note un repère à 6 cm.*



*On relie les deux repères avec la règle graduée.*







# MINI TEST

**Trace un carré de 5 cm de côté.**

**Trace un rectangle ABCD avec  $AB = CD = 8 \text{ cm}$  et  $AD = BC = 4 \text{ cm}$**





# L'ESSENTIEL À RETENIR

