

Nombres

Calcul

Géométrie

OGD/ALG/PROBA

Mesure



Connaitre et tracer des perpendiculaires et des parallèles



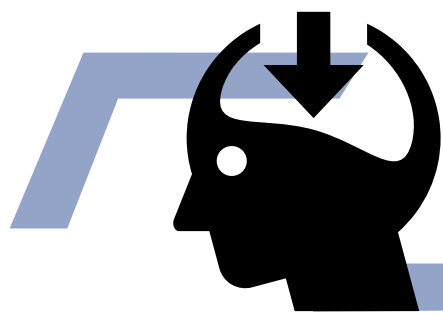


OBJECTIF(S) DE LA SÉANCE

©www.laclassedemallory.net



- **GEOMETRIE**
- **Connaitre les notions de perpendicularité et de parallélisme**
- **Reconnaitre deux droites perpendiculaires**
- **Reconnaitre deux droites parallèles**
- **Tracer des perpendiculaires**
- **Tracer des parallèles**

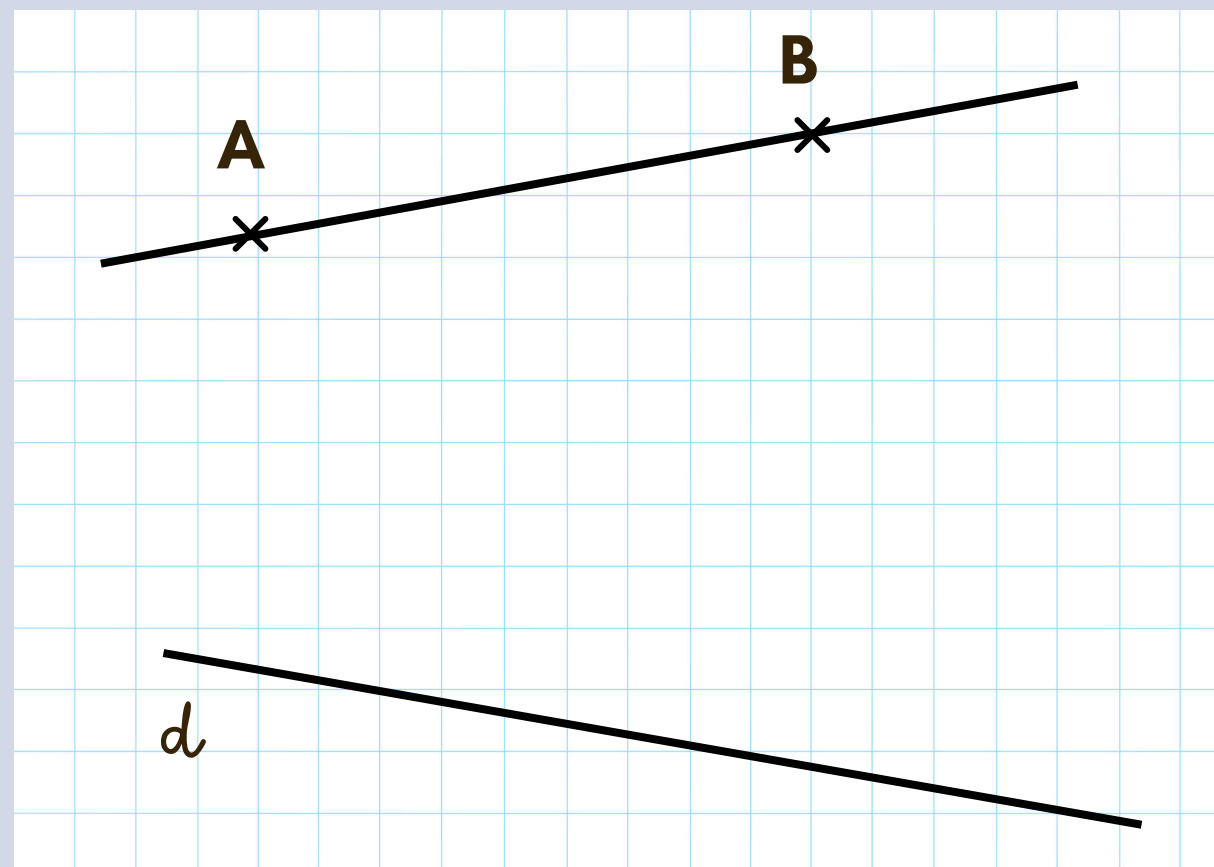


PRÉ-REQUIS

Une DROITE est un ensemble infini de points alignés dans une même direction. Elle n'a ni début ni fin : elle s'étend à l'infini dans les deux sens.

On note le nom d'une droite entre parenthèses.

la droite (AB)



la droite (d)

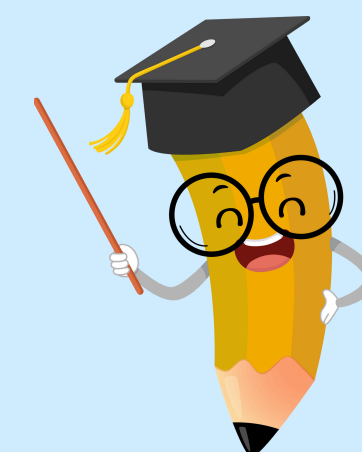
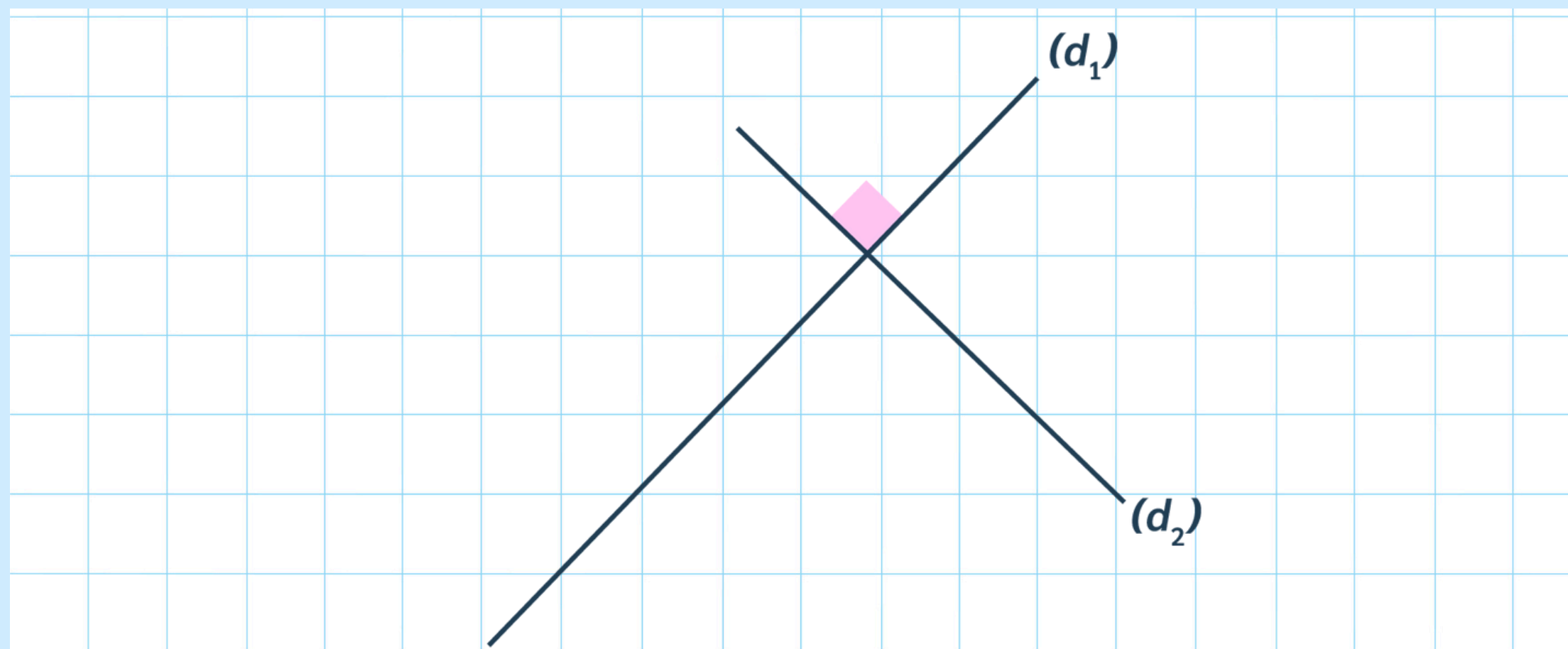




LES DROITES PERPENDICULAIRES

Des droites PERPENDICULAIRES se coupent en formant un angle droit (de 90°).

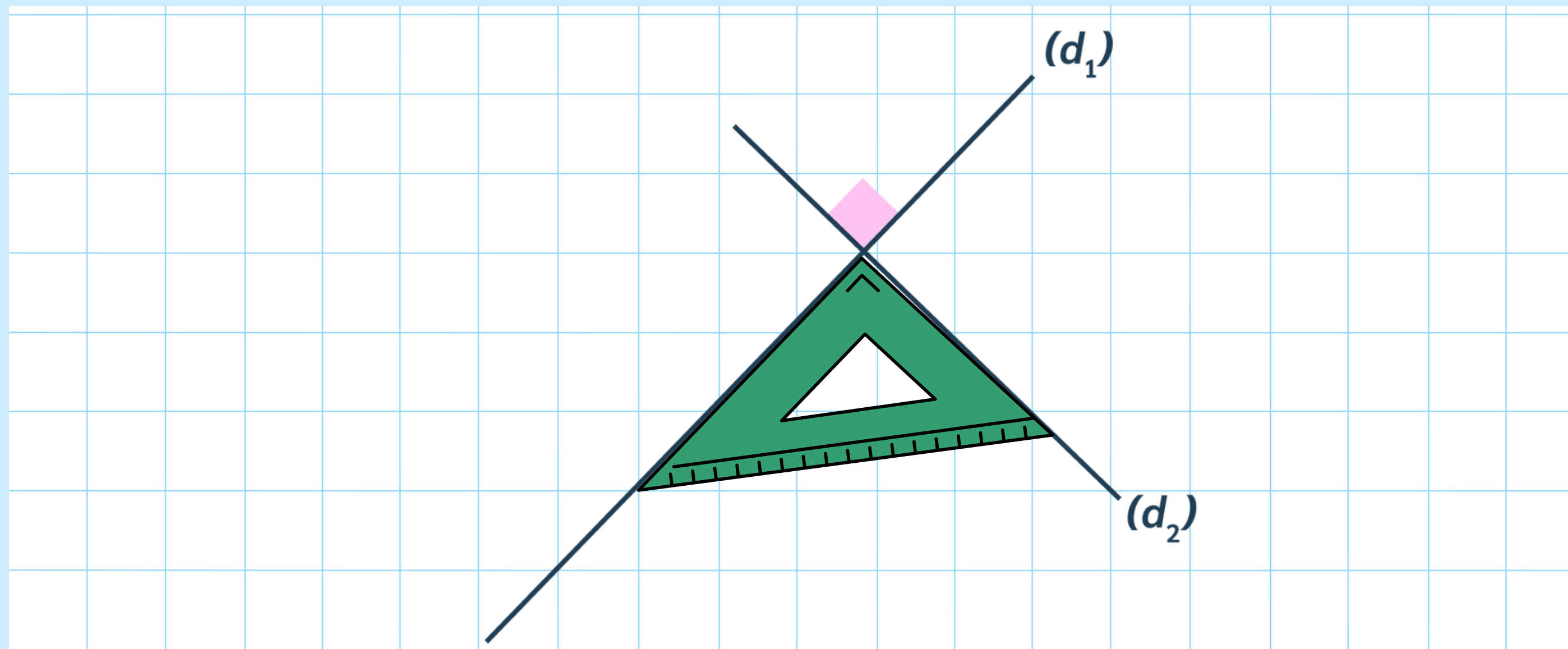
On utilise souvent le symbole \perp pour indiquer que deux droites sont perpendiculaires. Par exemple : $(d_1) \perp (d_2)$





LES DROITES PERPENDICULAIRES

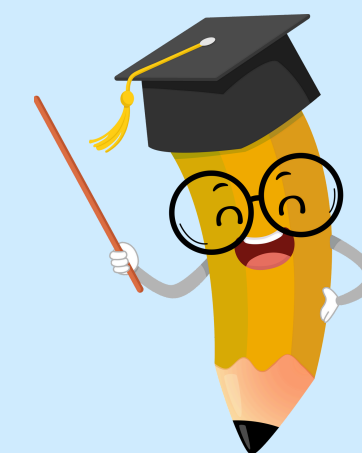
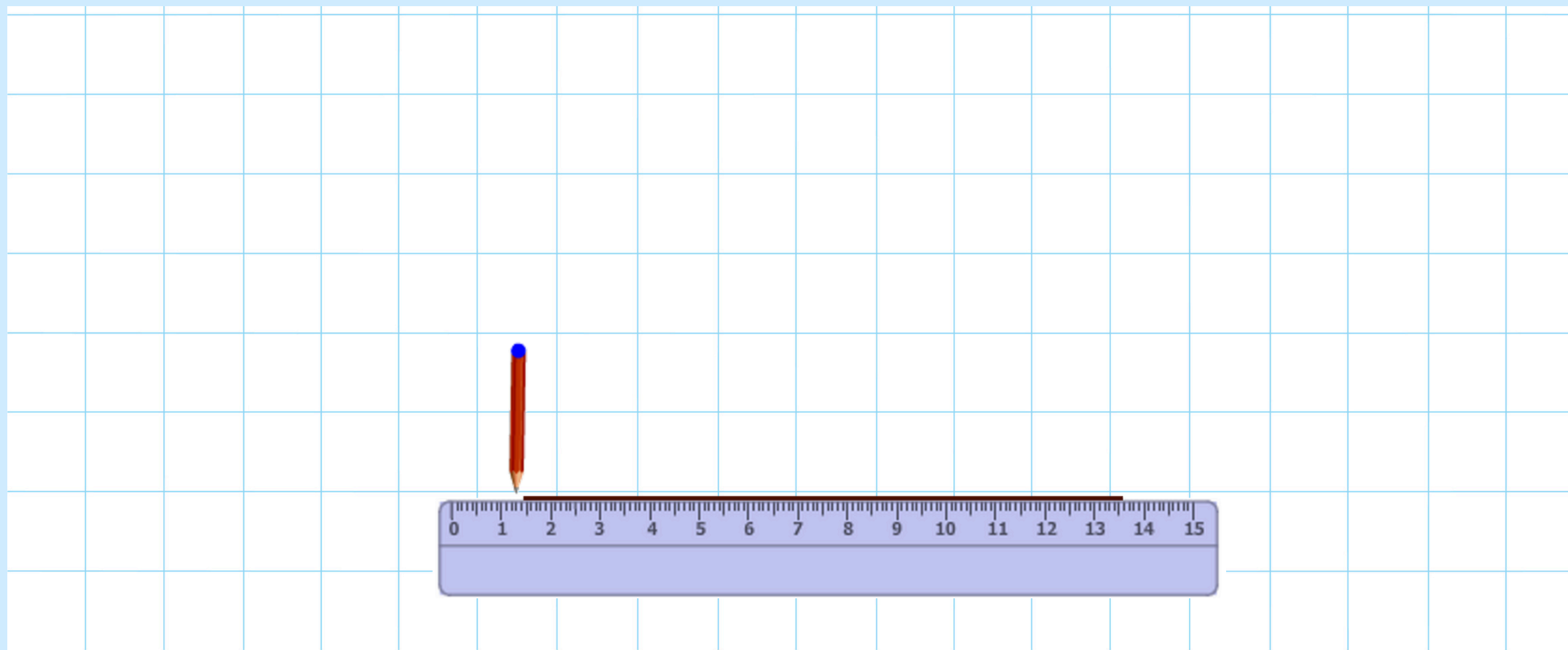
Pour savoir si deux droites sont perpendiculaires, on utilise l'équerre.





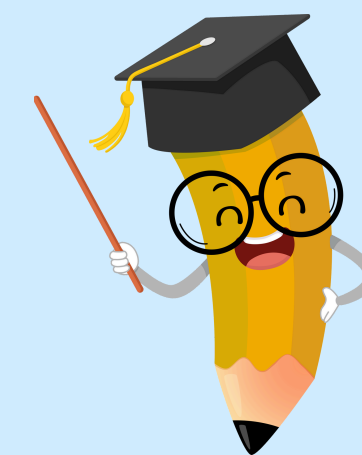
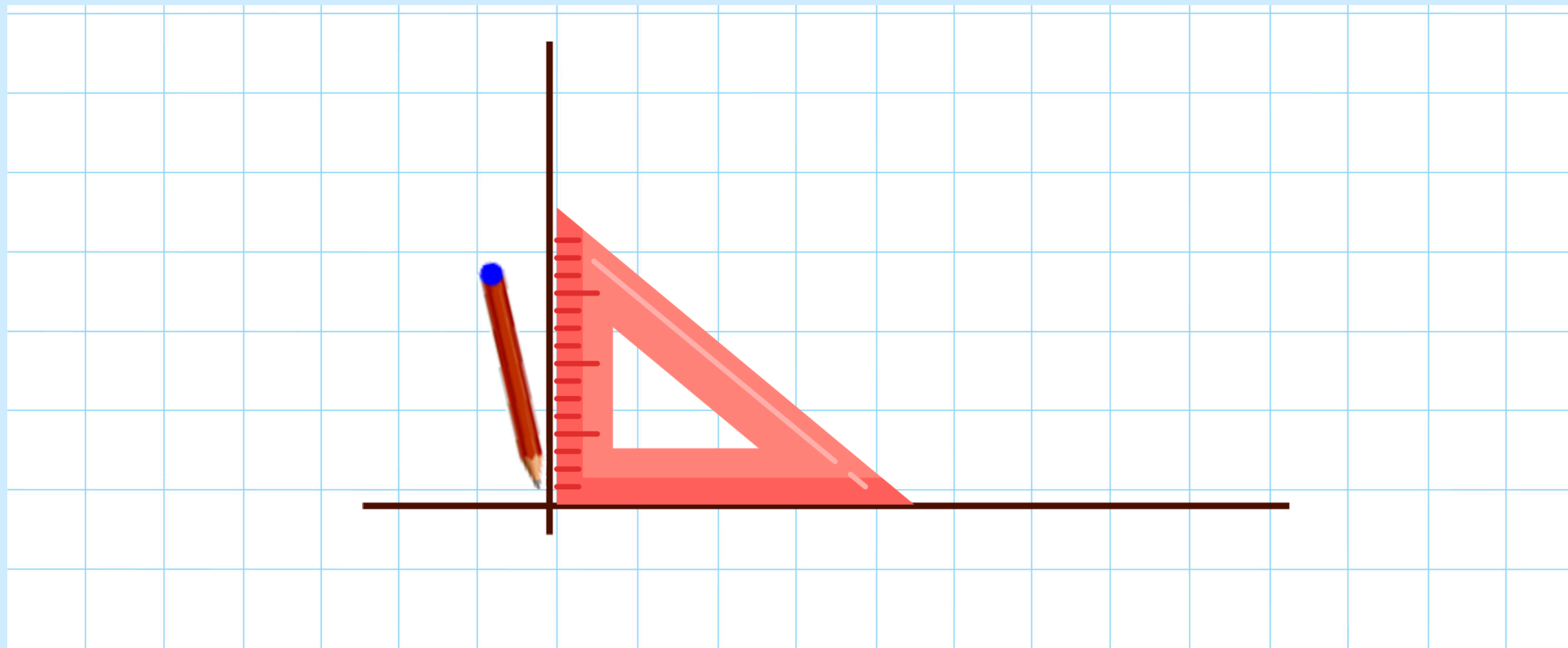
LES DROITES PERPENDICULAIRES

Pour tracer des perpendiculaires, on a besoin, d'une règle et d'une équerre.



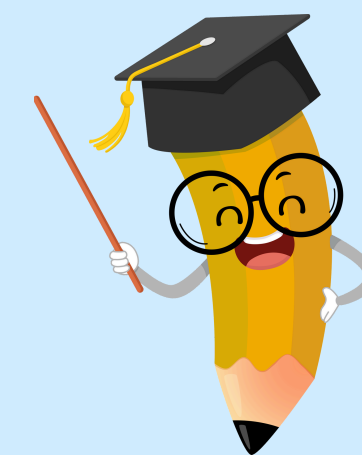
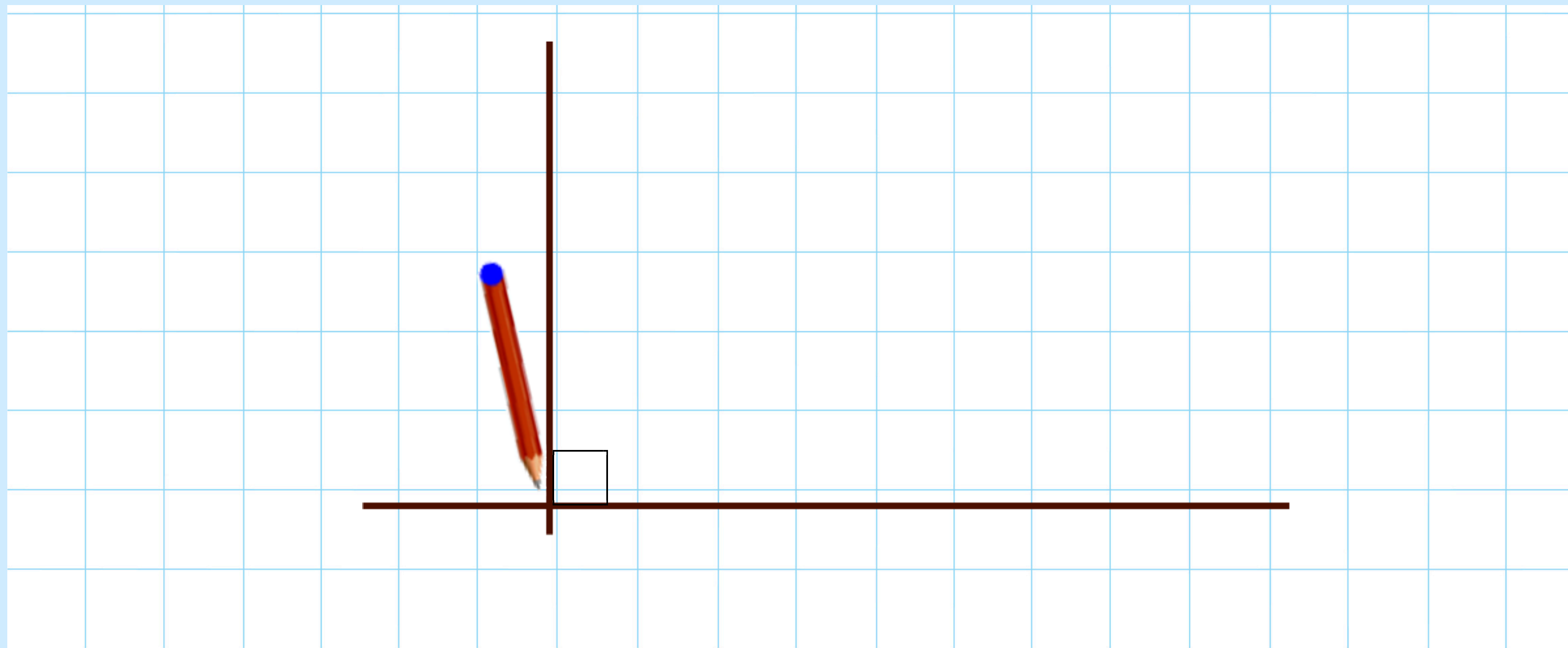


LES DROITES PERPENDICULAIRES





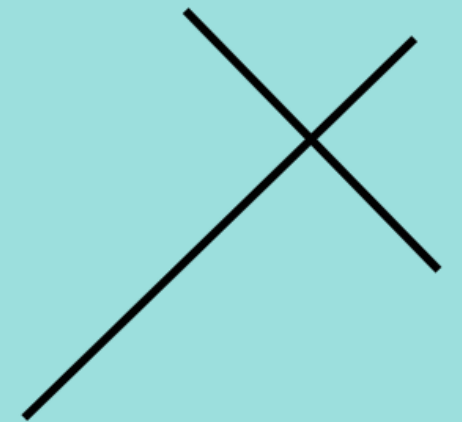
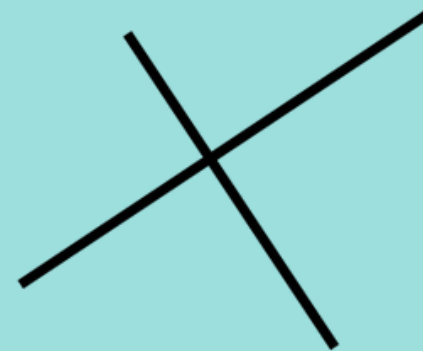
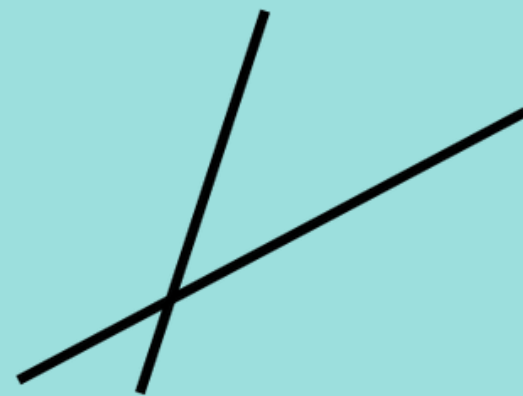
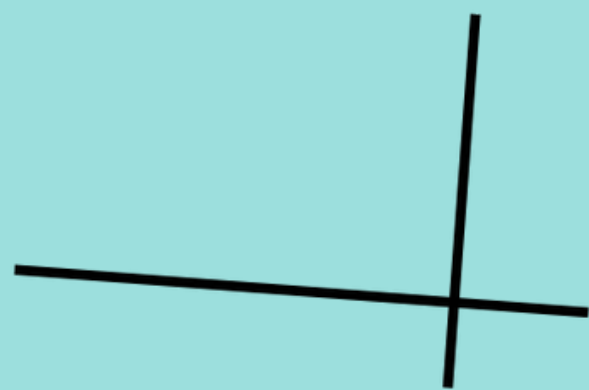
LES DROITES PERPENDICULAIRES





MINI TEST

Perpendiculaires ou non ?



Trace deux droites (a) et (b) perpendiculaires.

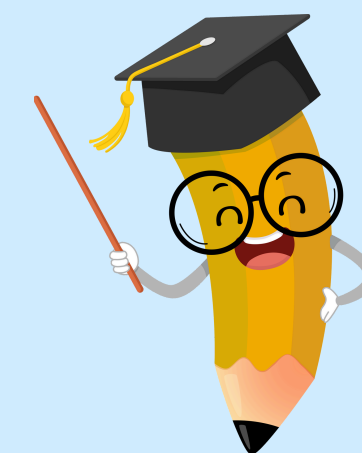
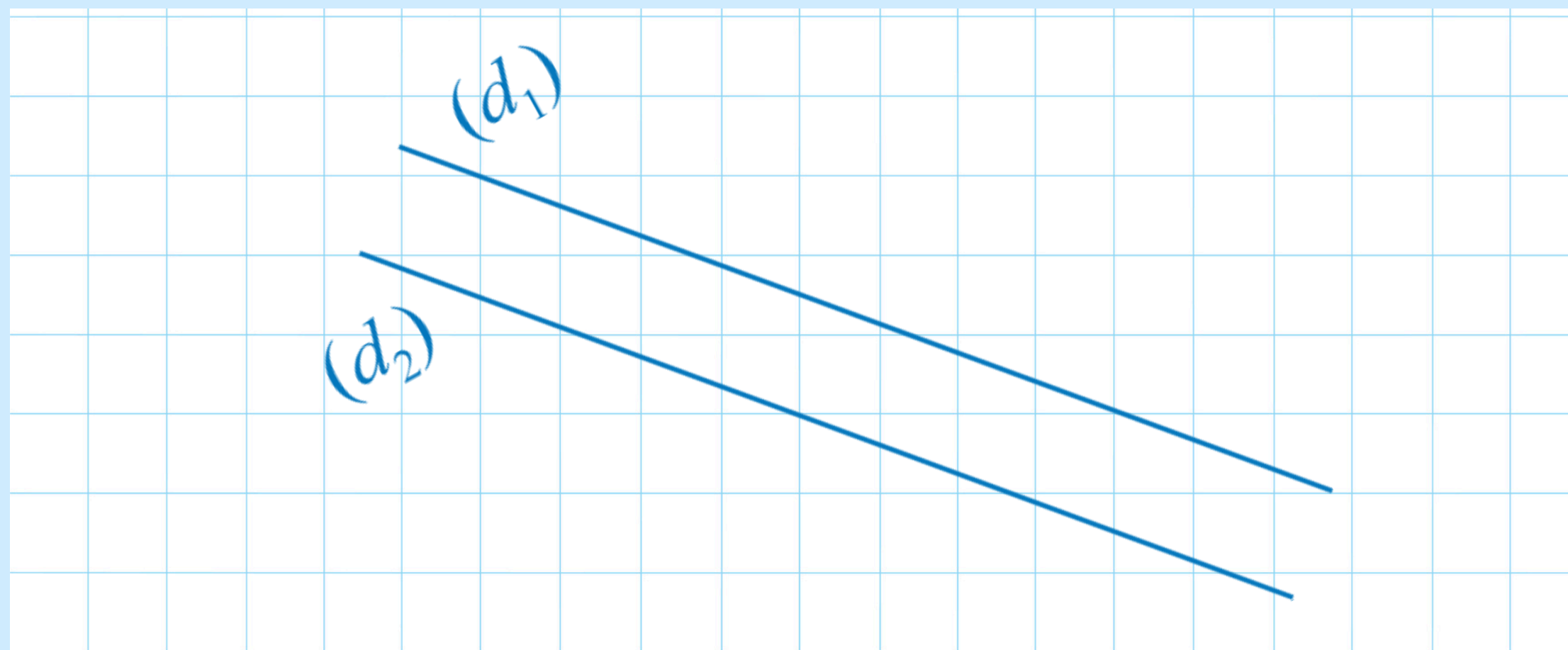




LES DROITES PARALLÈLES

Des droites PARALLELES sont des droites qui ne se croisent jamais, même si on les prolonge à l'infini. Elles restent toujours à la même distance l'une de l'autre, comme les rails d'un train.

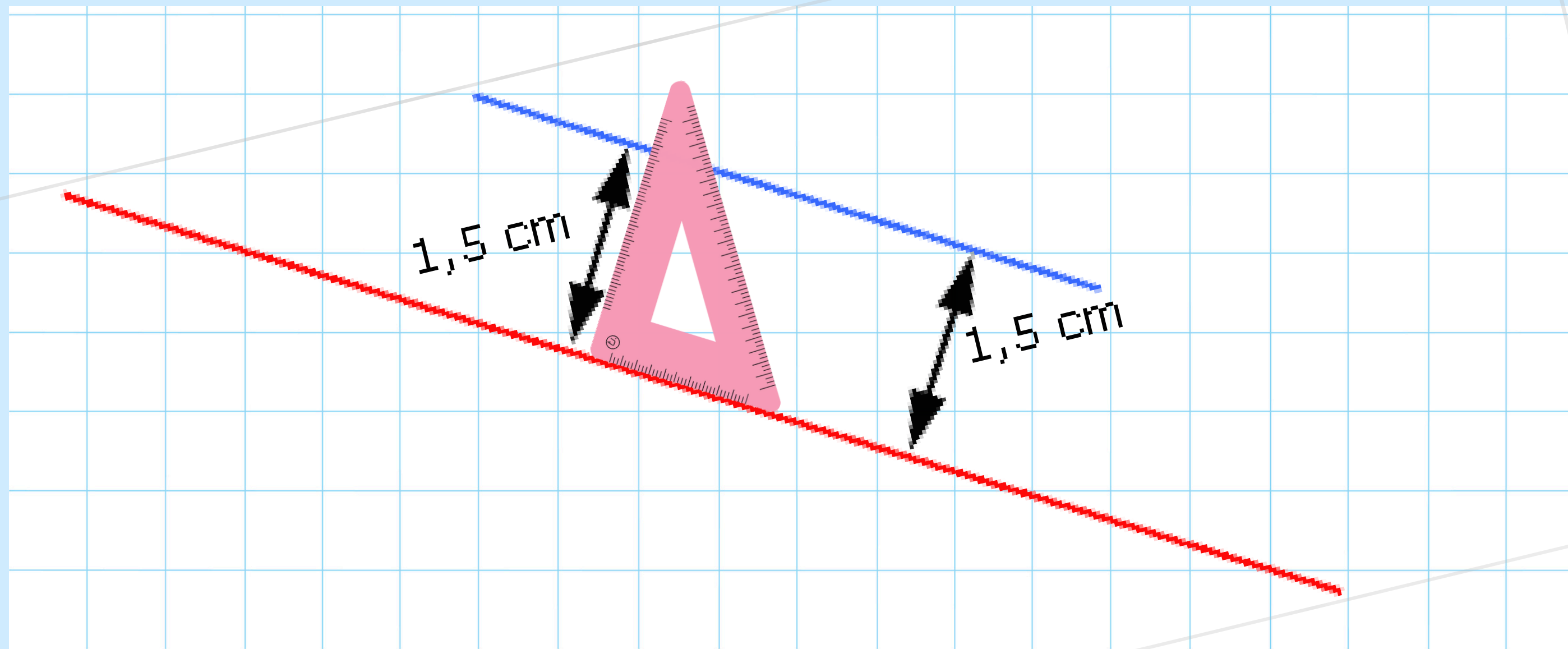
On les note souvent avec le symbole $//$ (par exemple : $d_1 // d_2$).





LES DROITES PARALLÈLES

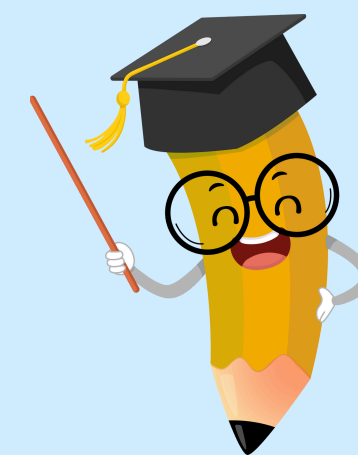
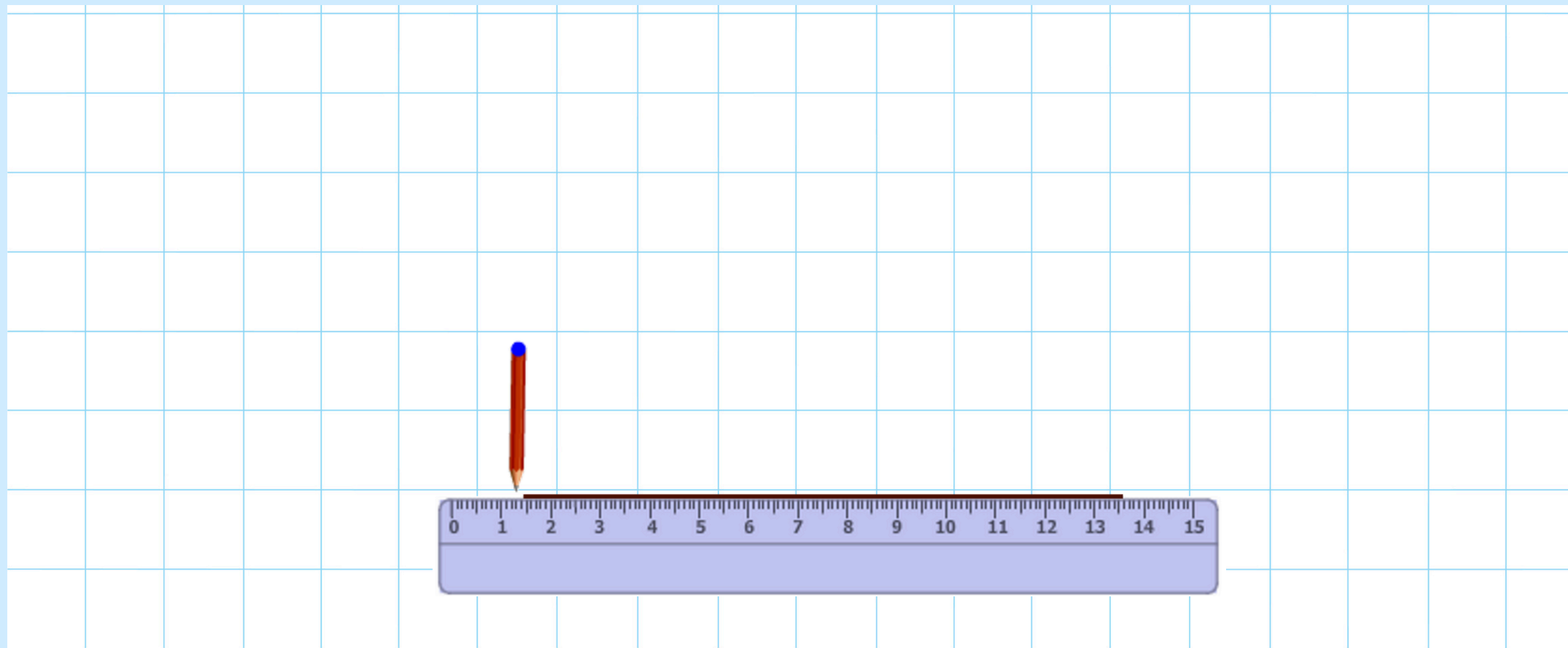
Pour savoir si deux droites sont perpendiculaires, on utilise l'équerre et on mesure l'écartement à plusieurs endroits.





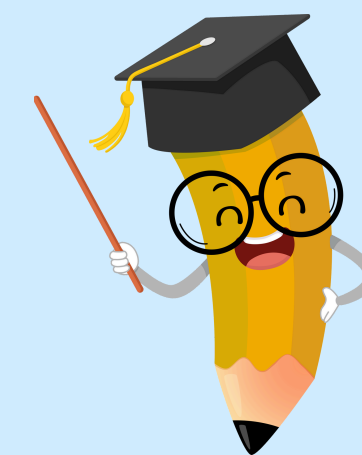
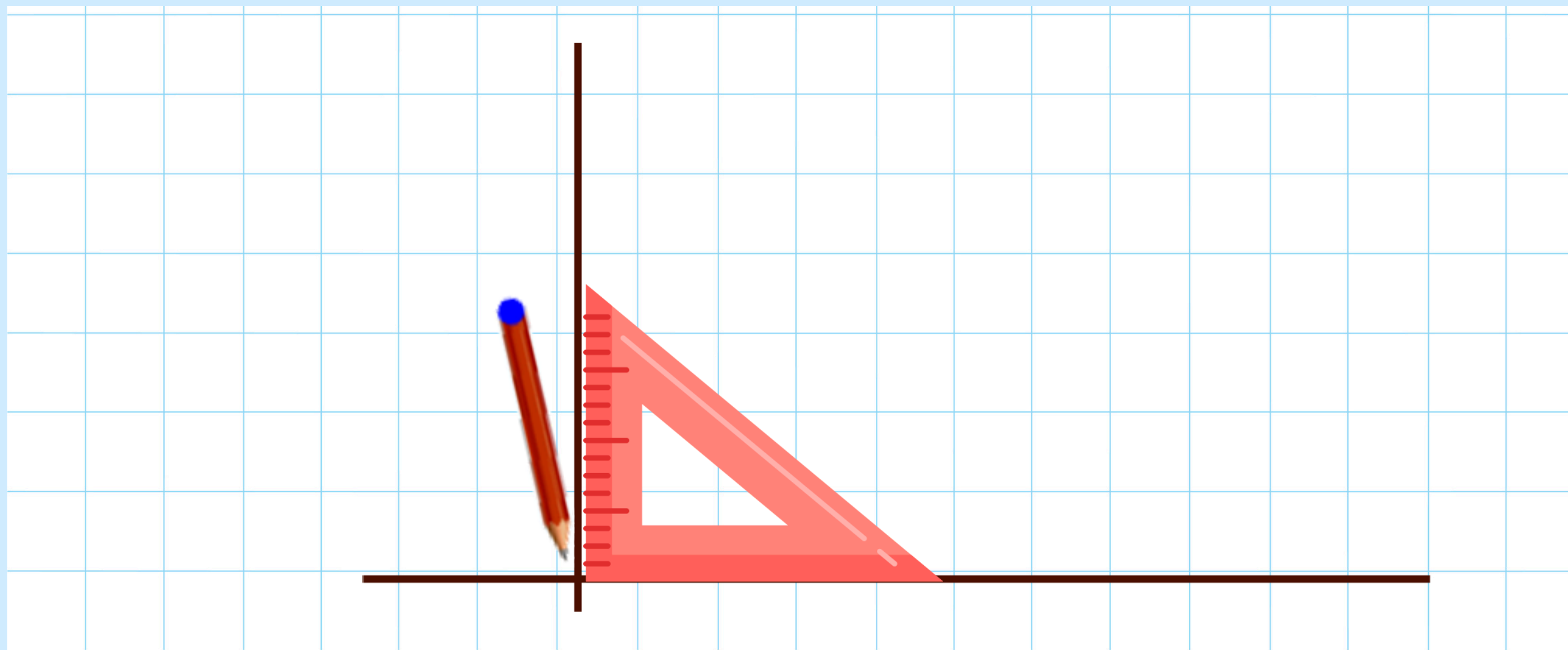
LES DROITES PARALLÈLES

Pour tracer des parallèles, on a besoin, d'une règle et d'une équerre.



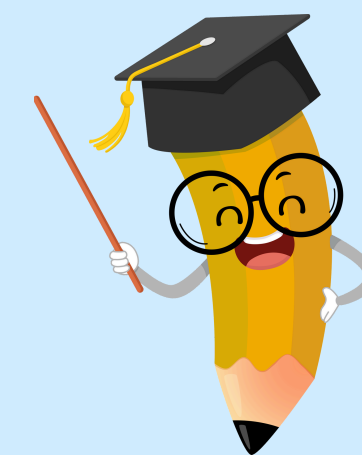
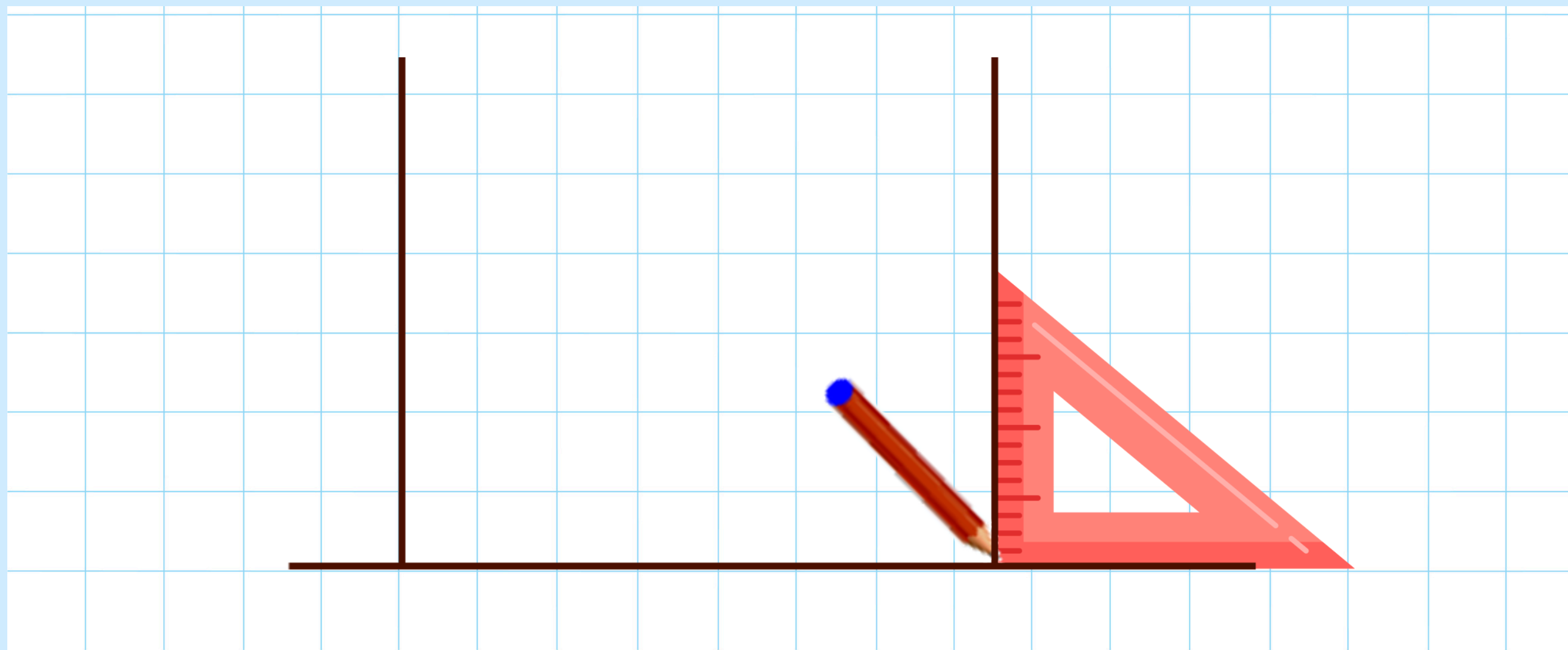


LES DROITES PARALLÈLES



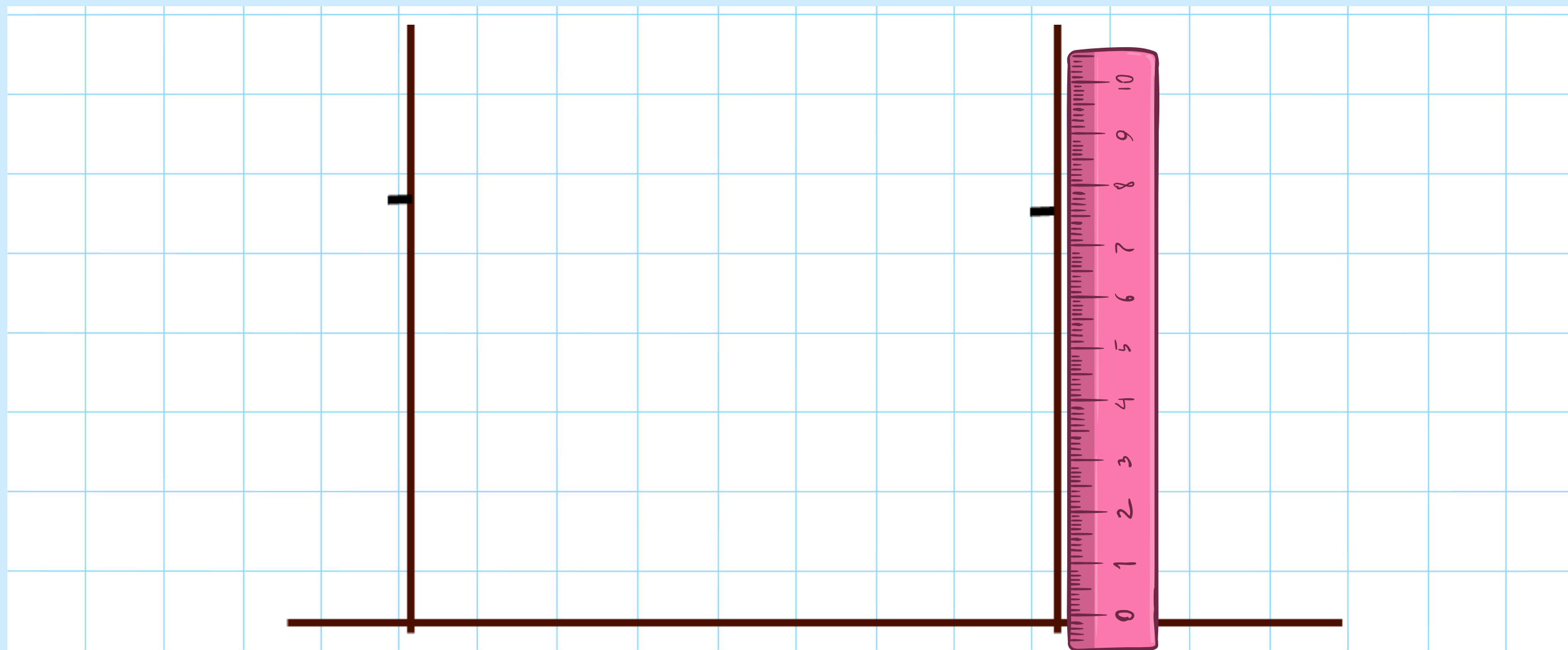


LES DROITES PARALLÈLES



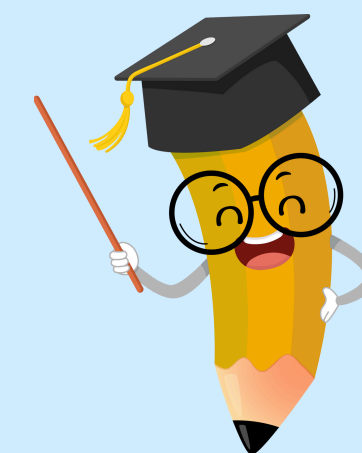
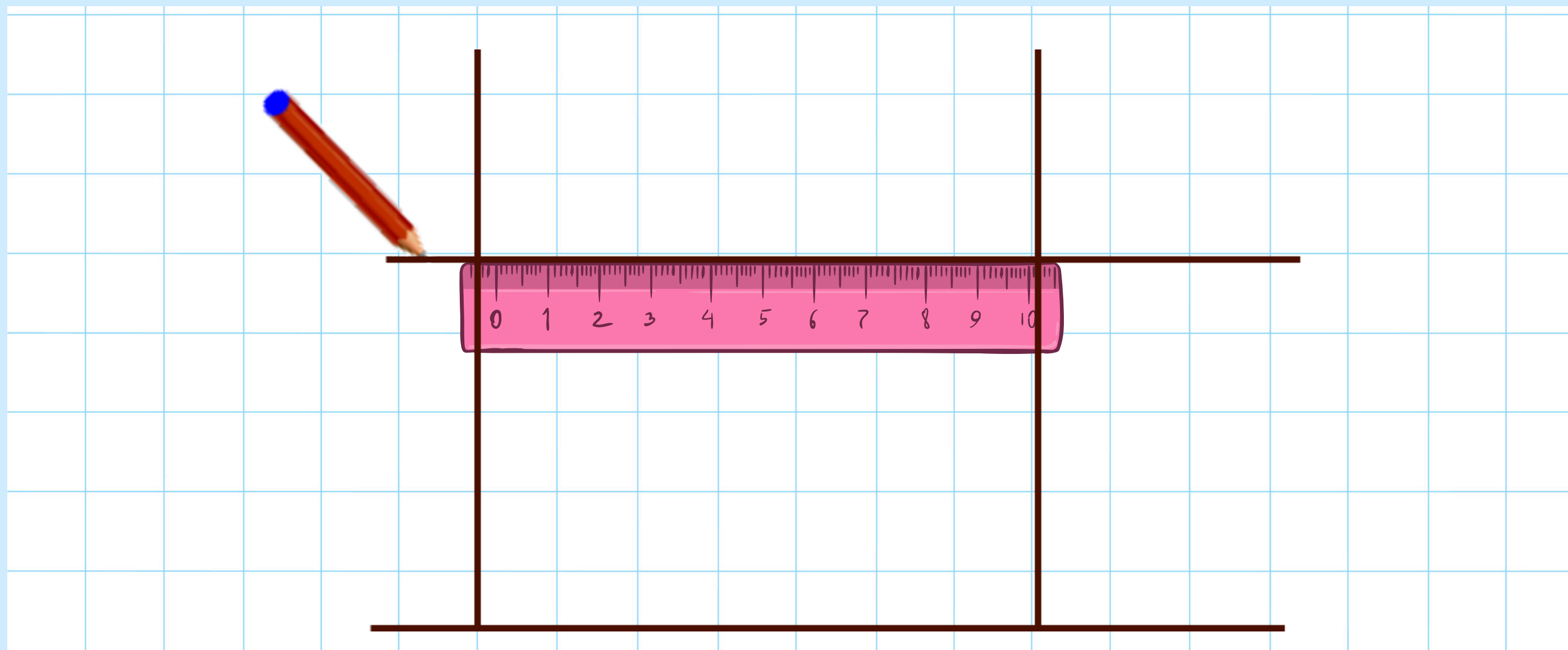


LES DROITES PARALLÈLES



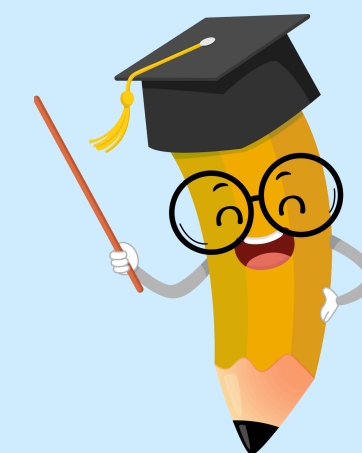
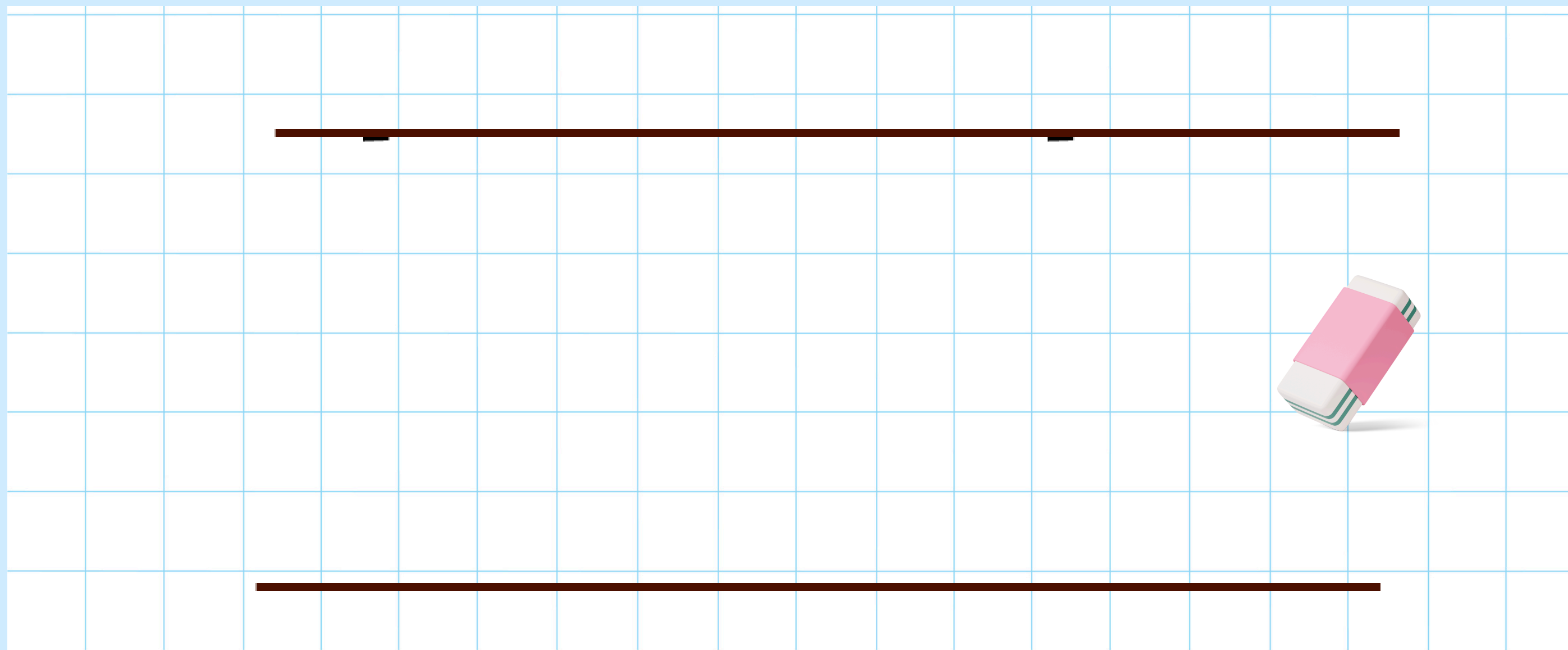


LES DROITES PARALLÈLES





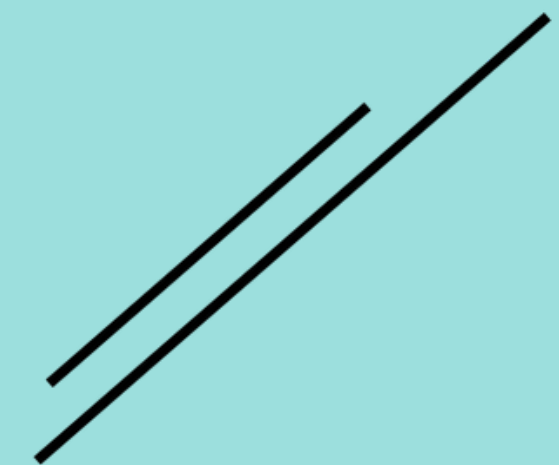
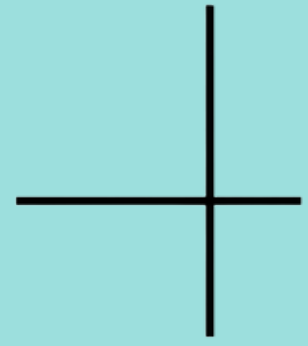
LES DROITES PARALLÈLES





MINI TEST

Parallèles ou non ?



Trace deux droites (a) et (b) parallèles.





L'ESSENTIEL À RETENIR

