

Nombres

Calcul

Géométrie

OGD/ALG/PROBA

Mesure

Connaitre et tracer des cercles



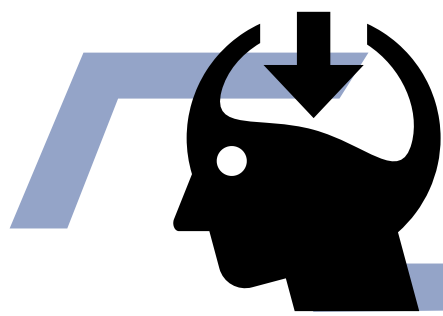


OBJECTIF(S) DE LA SÉANCE

©www.laclassedemallory.net

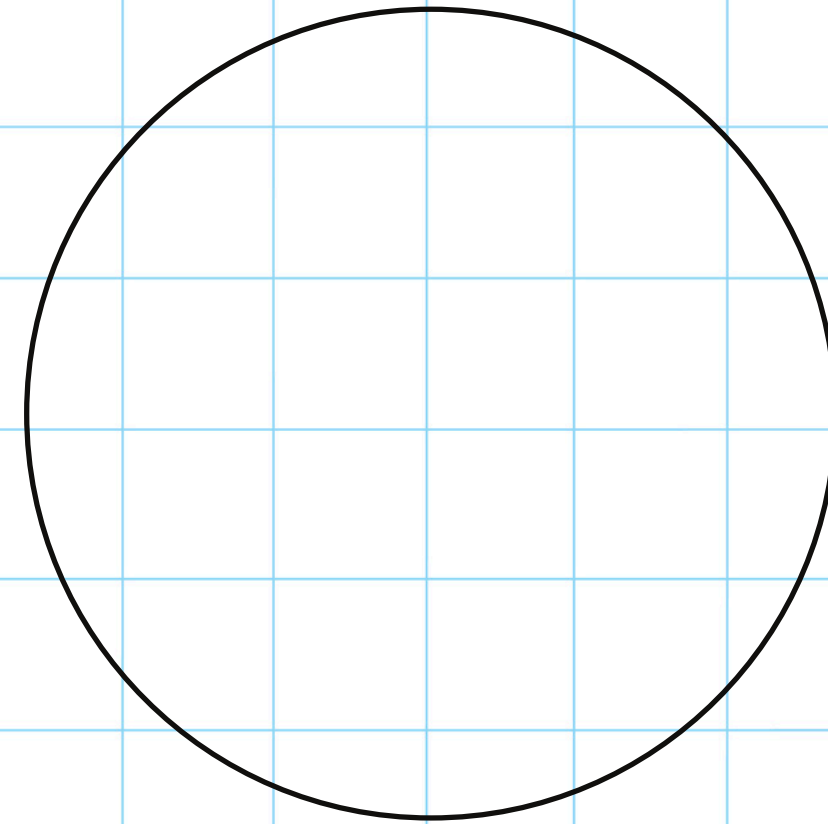
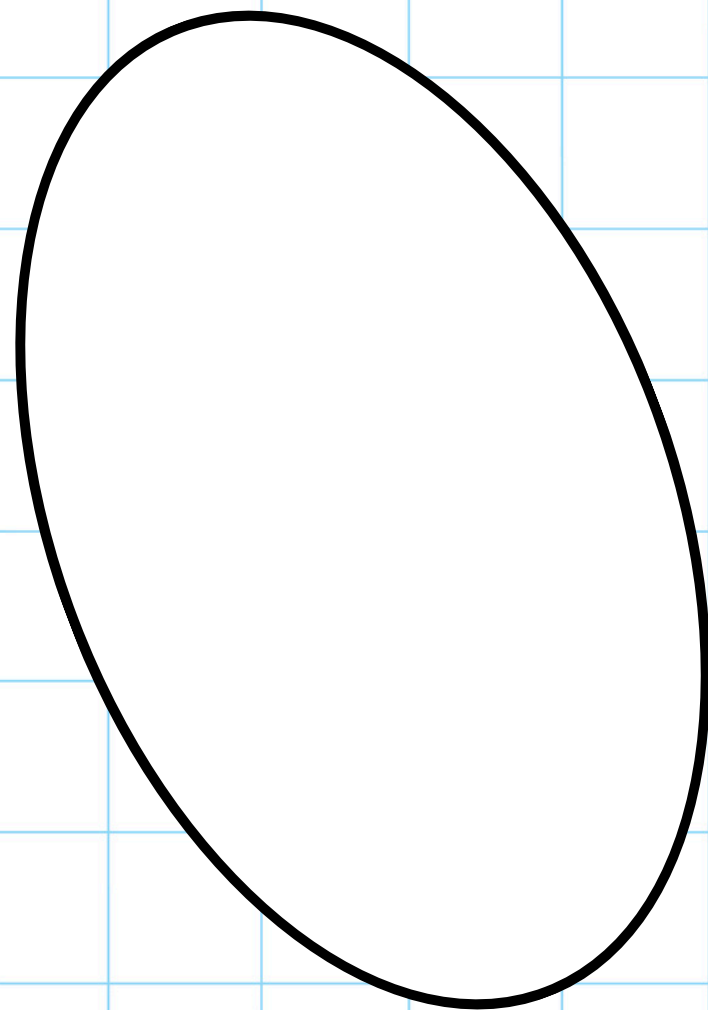
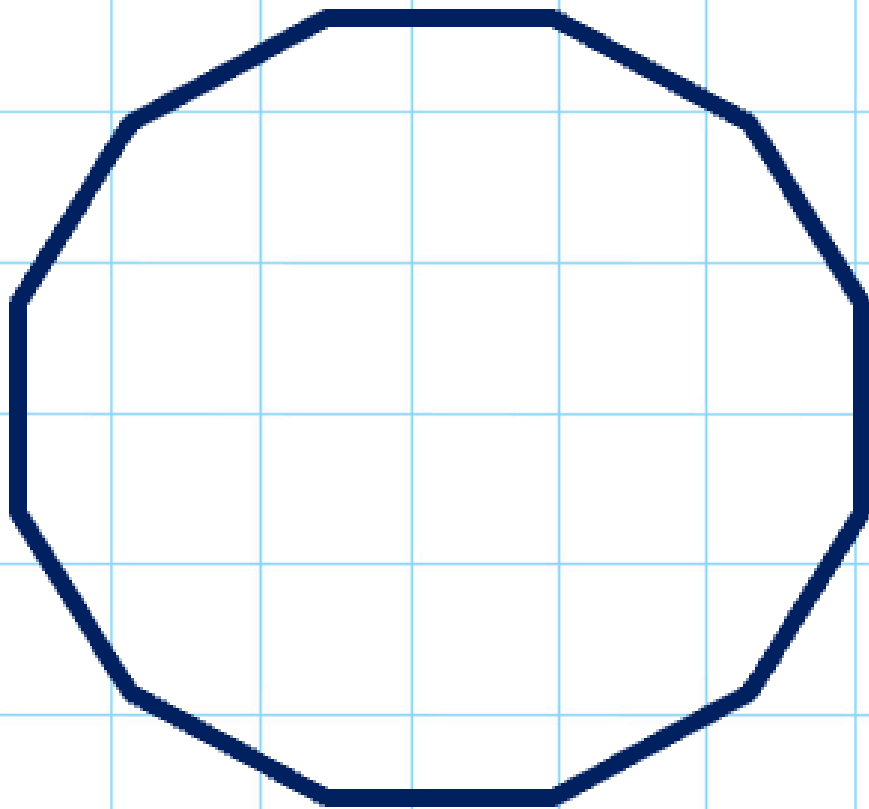


- **GEOMETRIE**
- **Connaitre la notion de cercle**
- **Connaitre le vocabulaire du cercle**
- **Tracer des cercles**



PRÉ-REQUIS

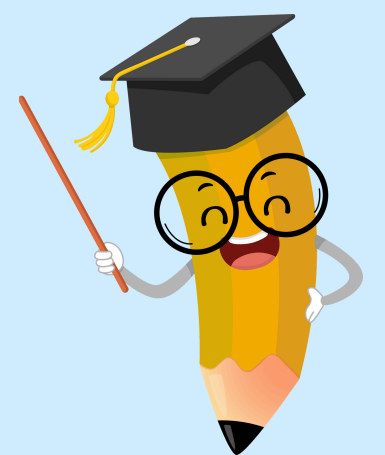
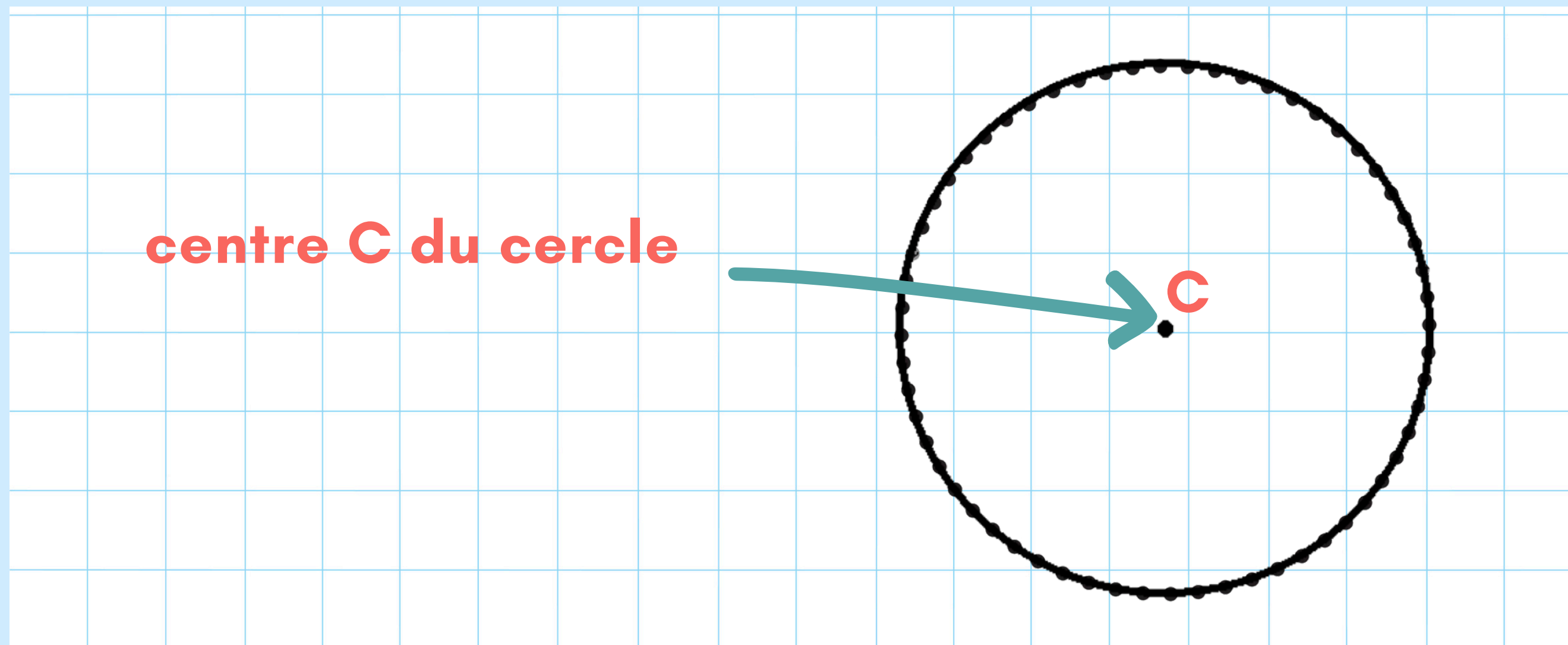
Cercle ?





LE CERCLE

Un **CERCLE** est une figure plane composée de tous les points situés à la même distance d'un point fixe appelé centre. Cette distance constante s'appelle le rayon.

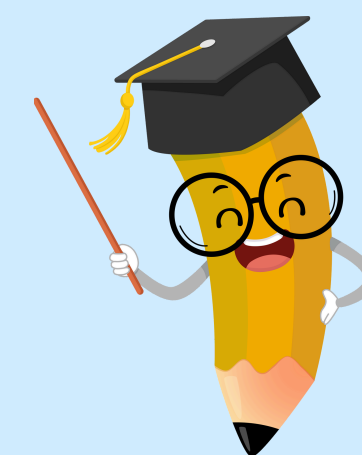
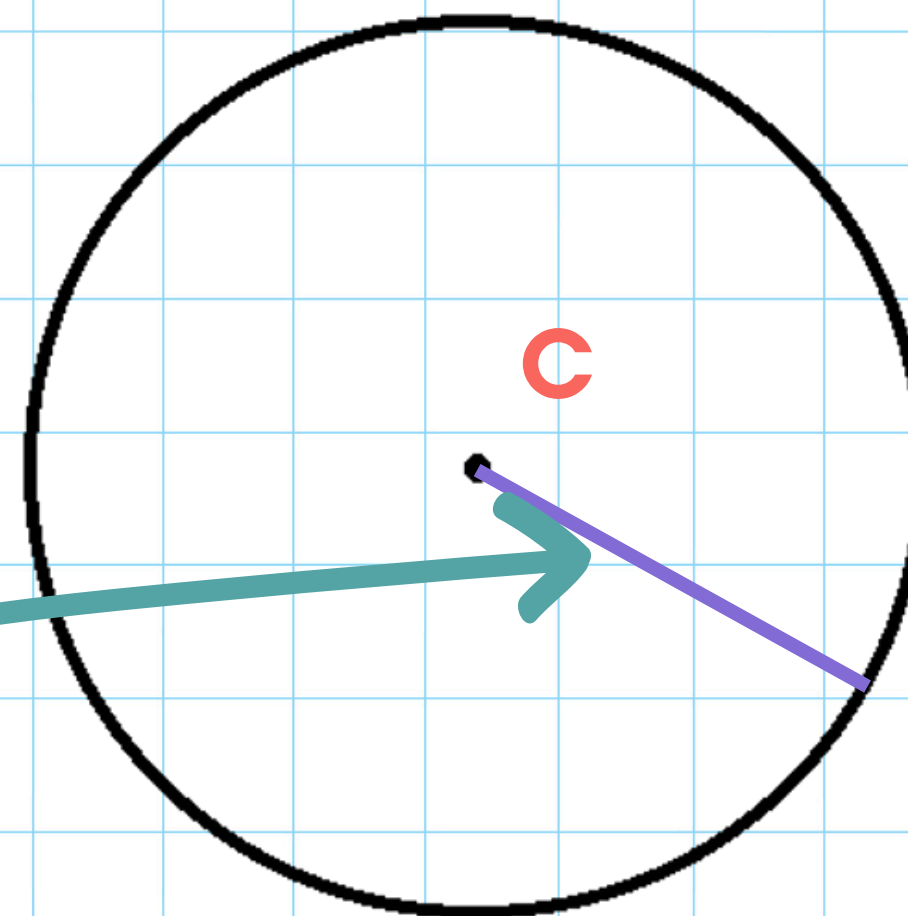




LE RAYON

Le RAYON est la distance entre un point du cercle et le centre.

rayon du cercle

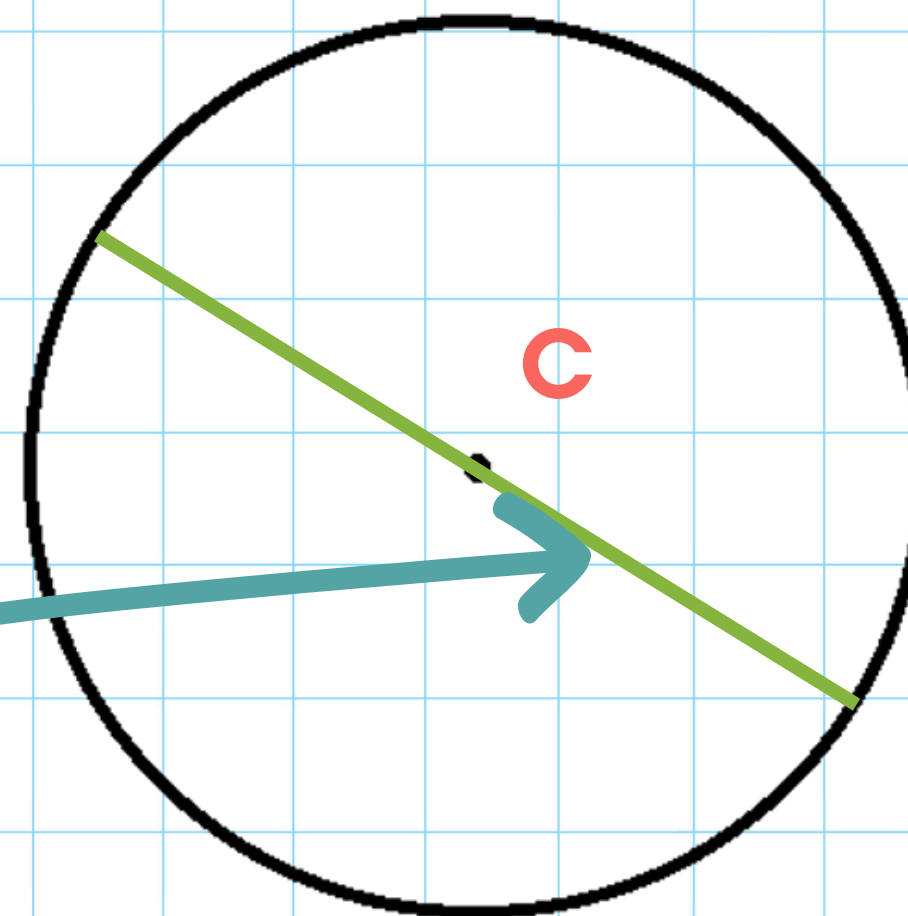




LE DIAMÈTRE

Le **DIAMETRE** est un segment reliant deux points opposés du cercle et passant par le centre .

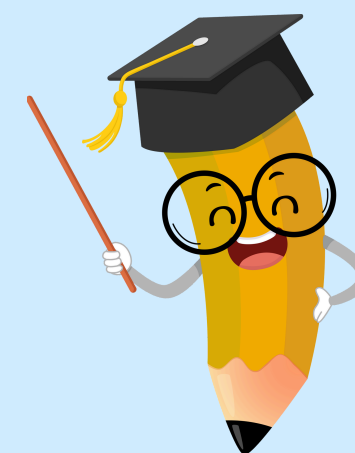
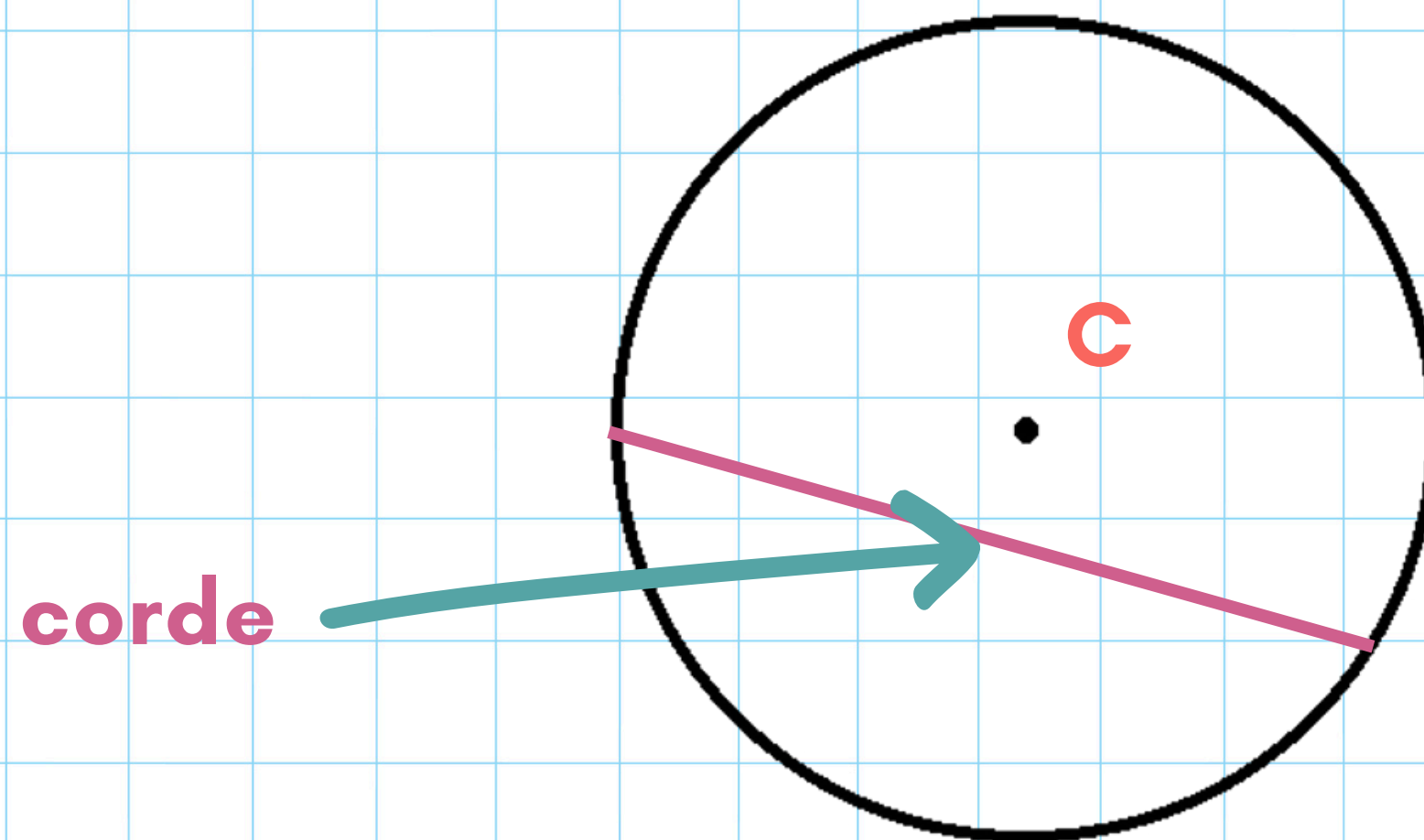
diamètre du cercle





LA CORDE

La CORDE est un segment reliant deux points du cercle et ne passant pas par le centre.

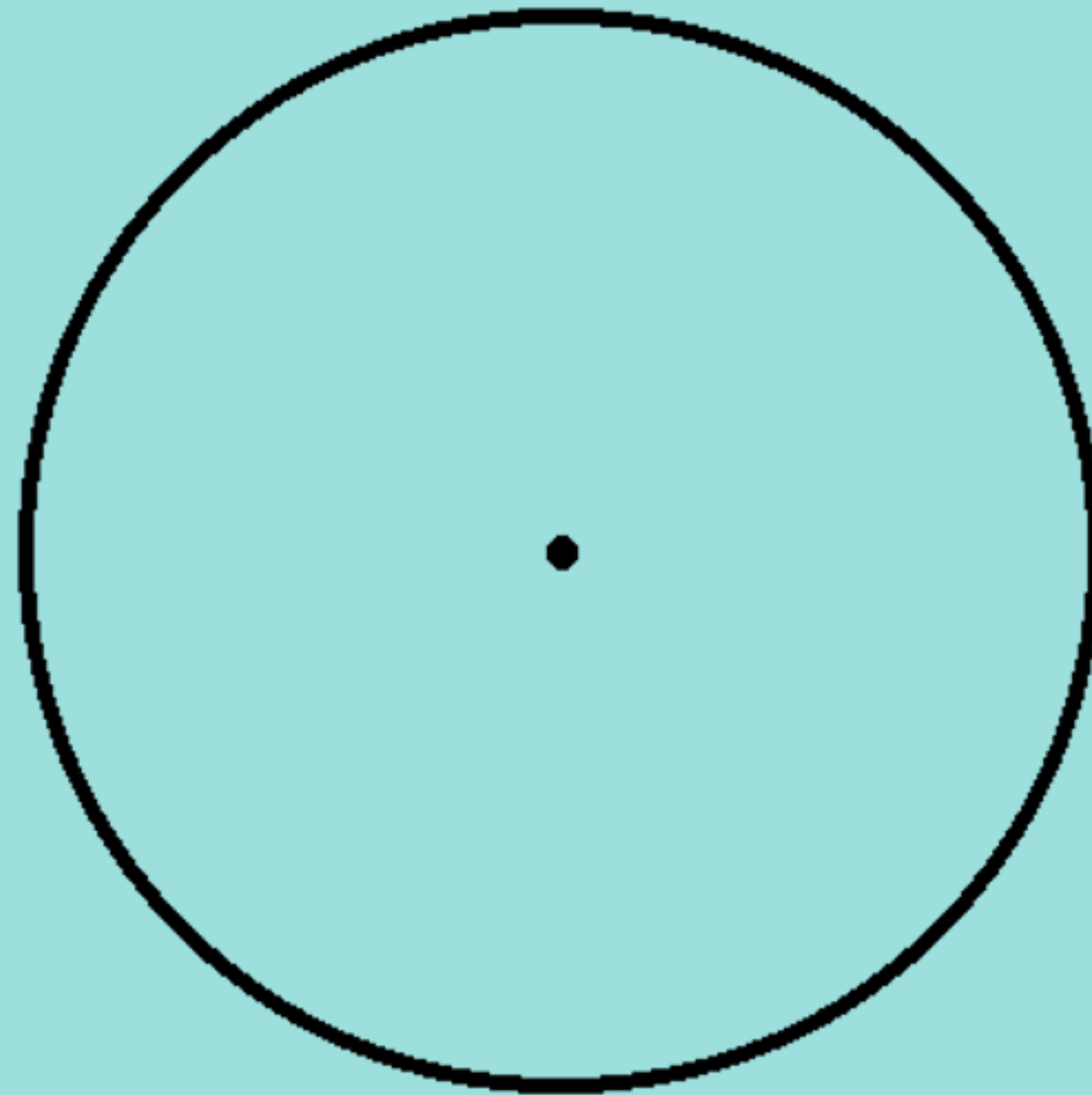




MINI TEST

Sur le cercle

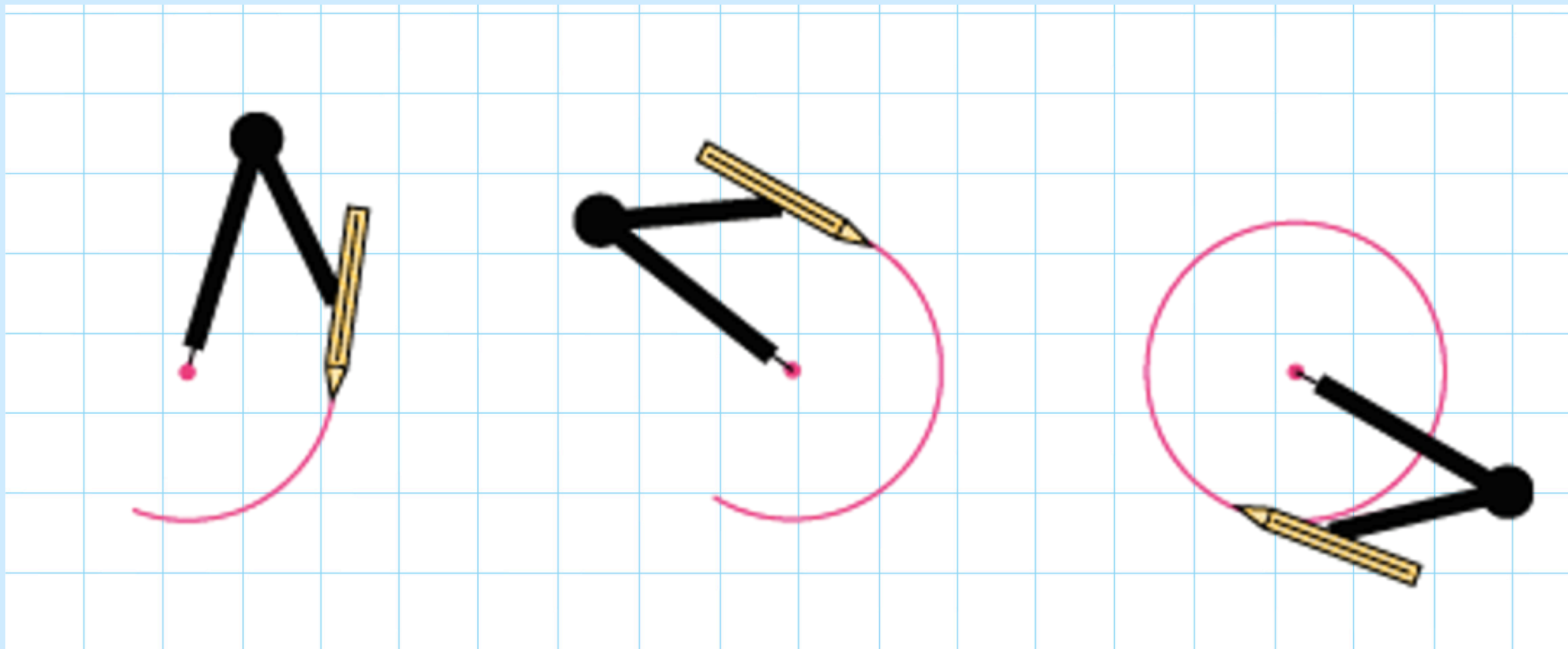
- Trace un rayon en rouge
- Trace un diamètre en bleu
- trace une corde en vert





TRACER DES CERCLES

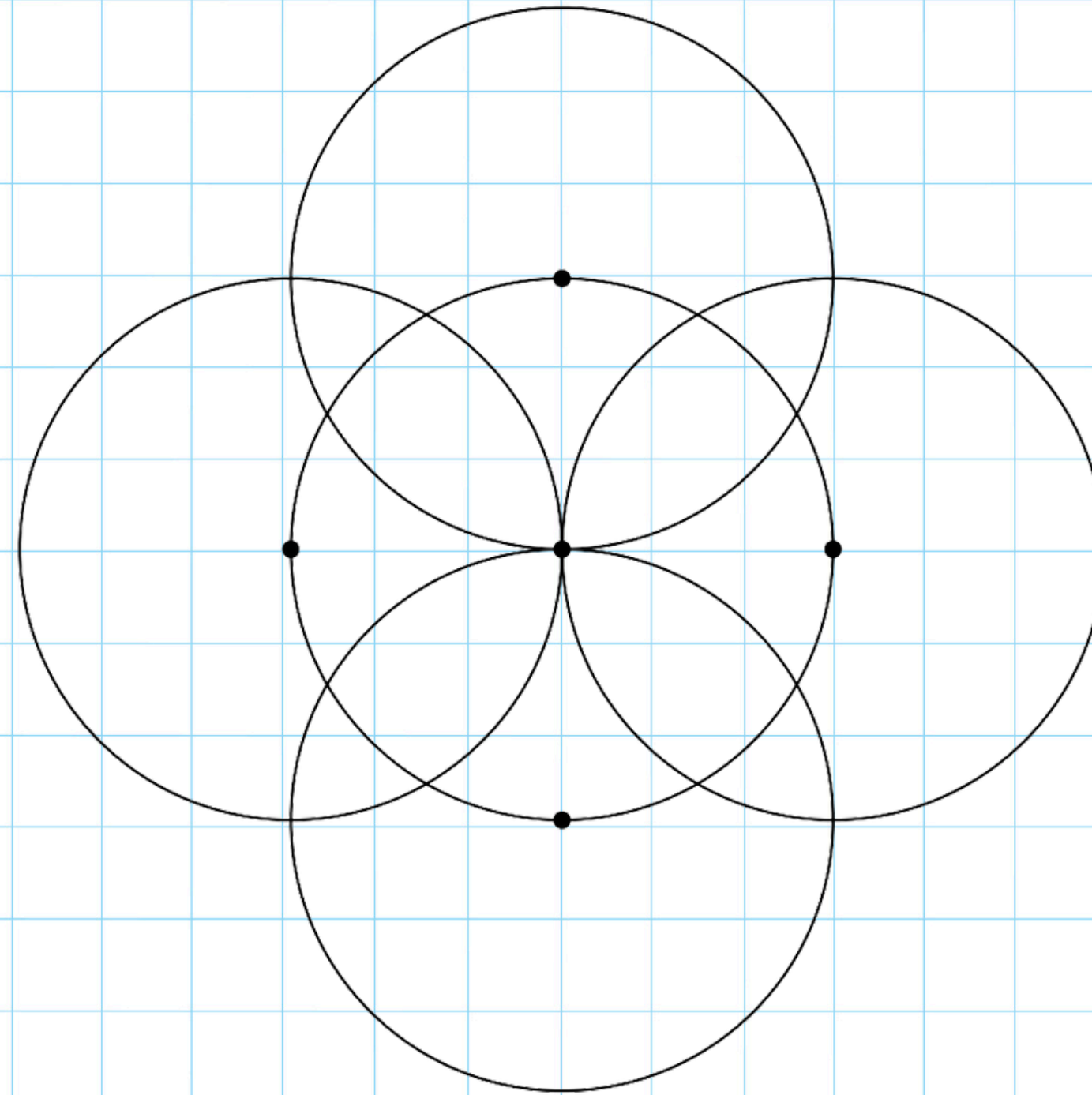
Pour tracer un cercle, il faut régler le compas selon l'écartement voulu (rayon). On le saisit par sa molette supérieure, on plante la pointe à l'emplacement qui sera le centre du cercle et enfin on trace en faisant tourner le compas.





MINI TEST

Reproduis sur ton
cahier de brouillon





L'ESSENTIEL À RETENIR

