

Nombres

Calcul

Géométrie

OGD/ALG/PROBA

Mesure



Connaitre et comparer les angles



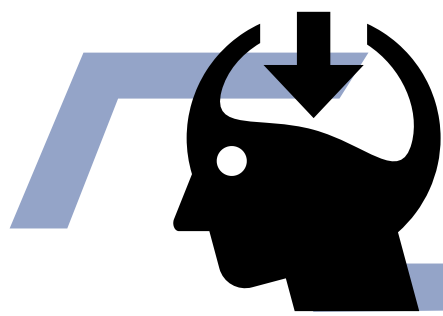


OBJECTIF(S) DE LA SÉANCE

©www.laclassedemallory.net



- **MESURE**
- **Revoir la notion d'angle**
- **Connaitre le vocabulaire lié aux angles**
- **Comparer des angles**

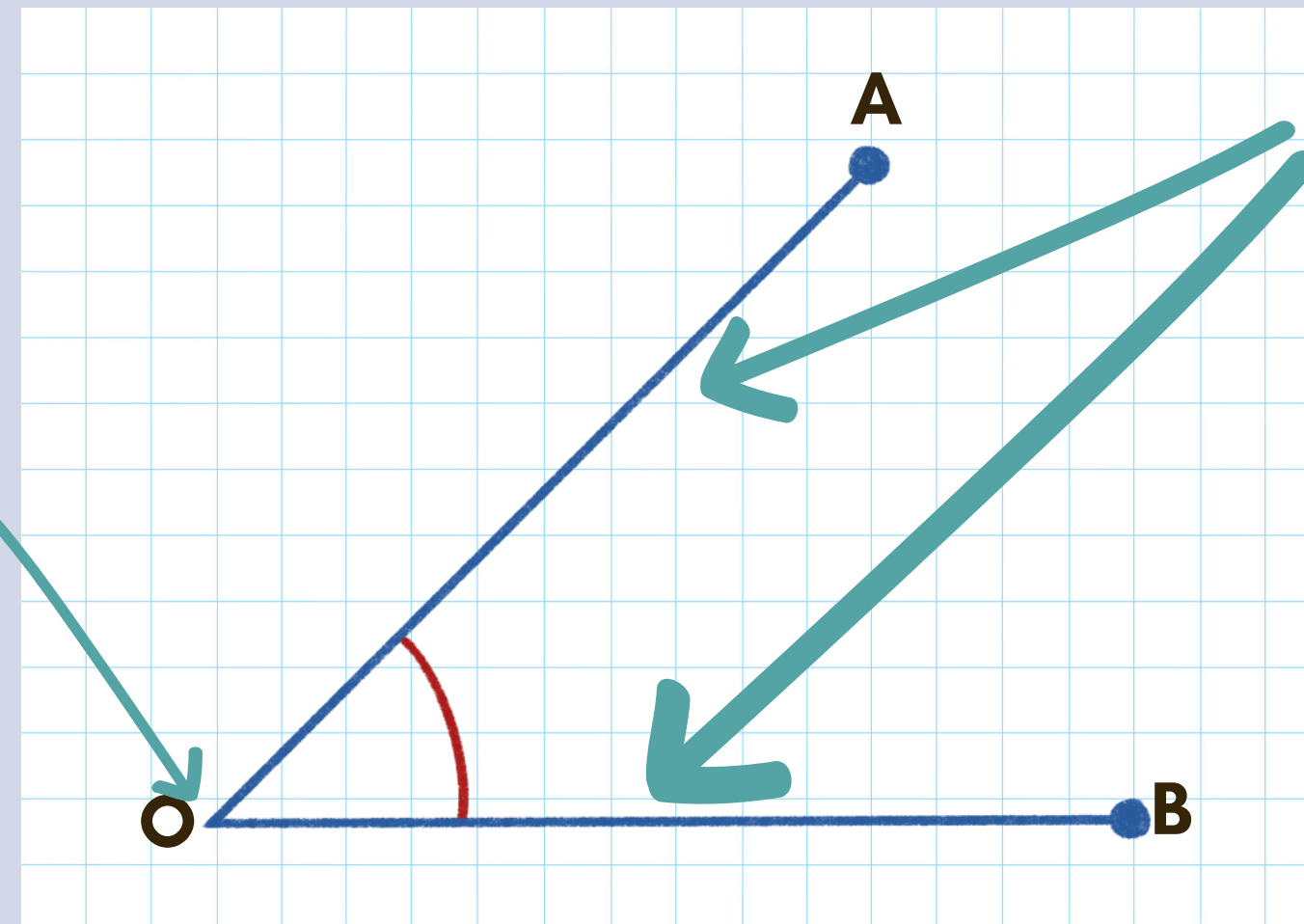


PRÉ-REQUIS

Un **ANGLE** est une figure formée par deux demi-droites (ou segments) qui partent d'un même point, appelé sommet de l'angle. Ces deux demi-droites sont les côtés de l'angle.

l'angle \widehat{AOB}

sommet de l'angle



côtés
de
l'angle

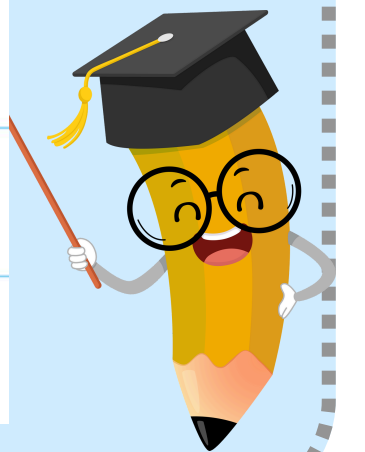
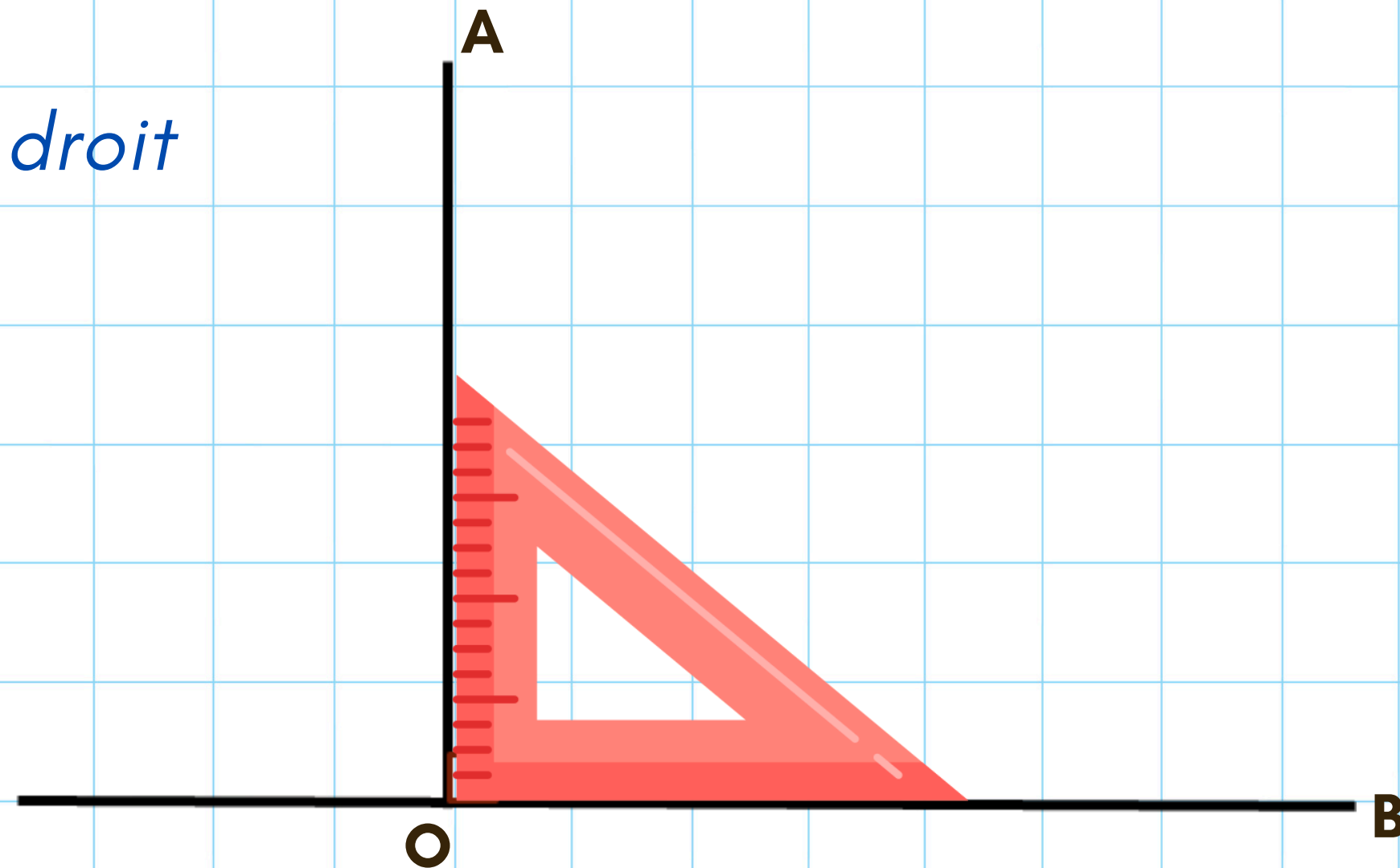




L'ANGLE DROIT

Un angle DROIT est un angle formé par l'intersection de deux droites, segments ou demi-droites perpendiculaires. Il mesure 90° .

l'angle \widehat{AOB} est droit

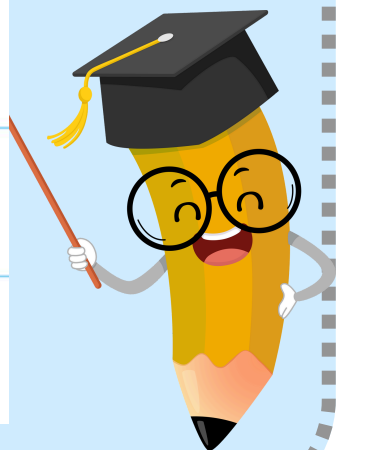
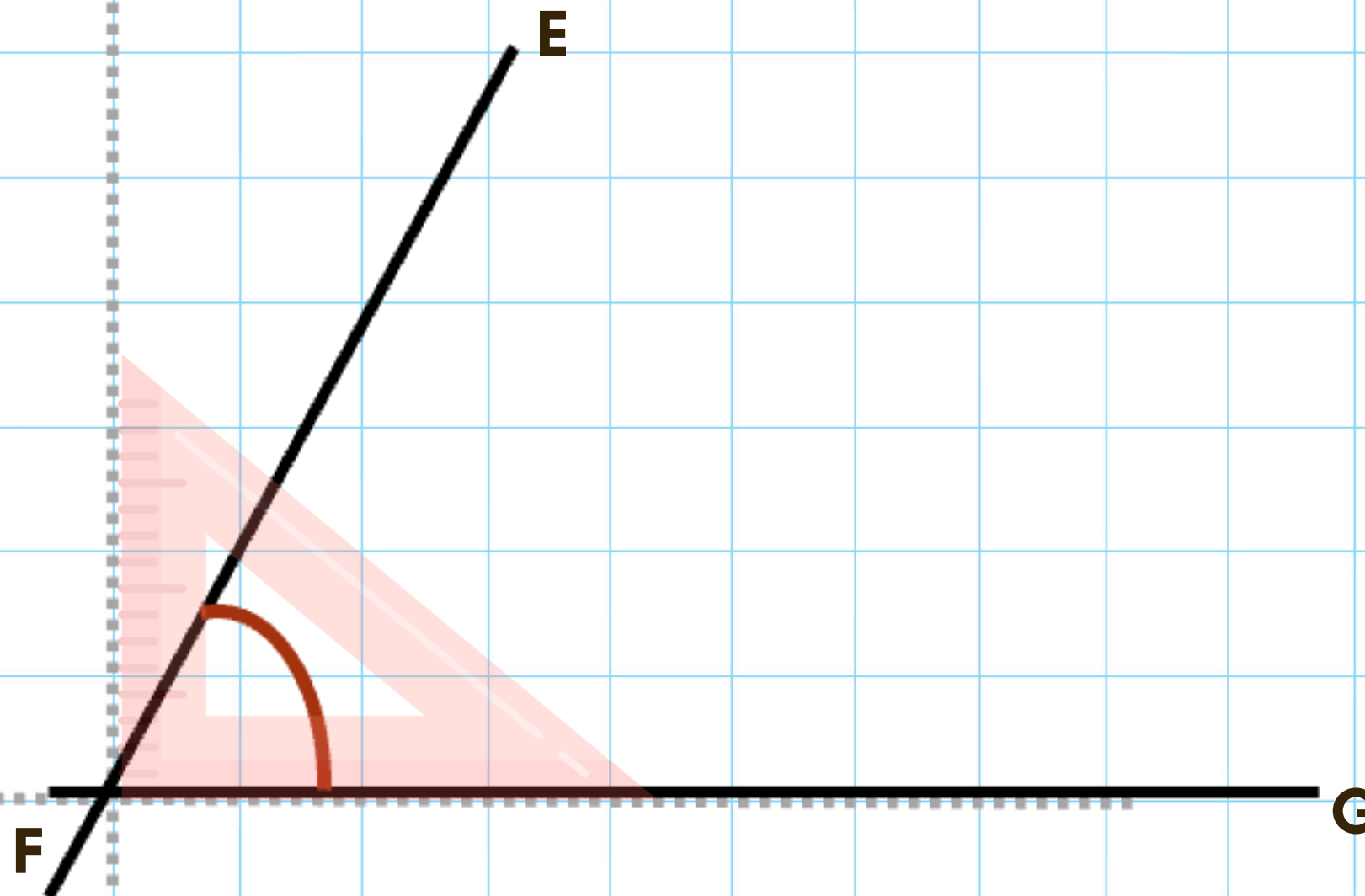




L'ANGLE AIGU

Un angle AIGU est un angle dont la mesure est strictement inférieure à 90° . Il est plus "fermé" qu'un angle droit.

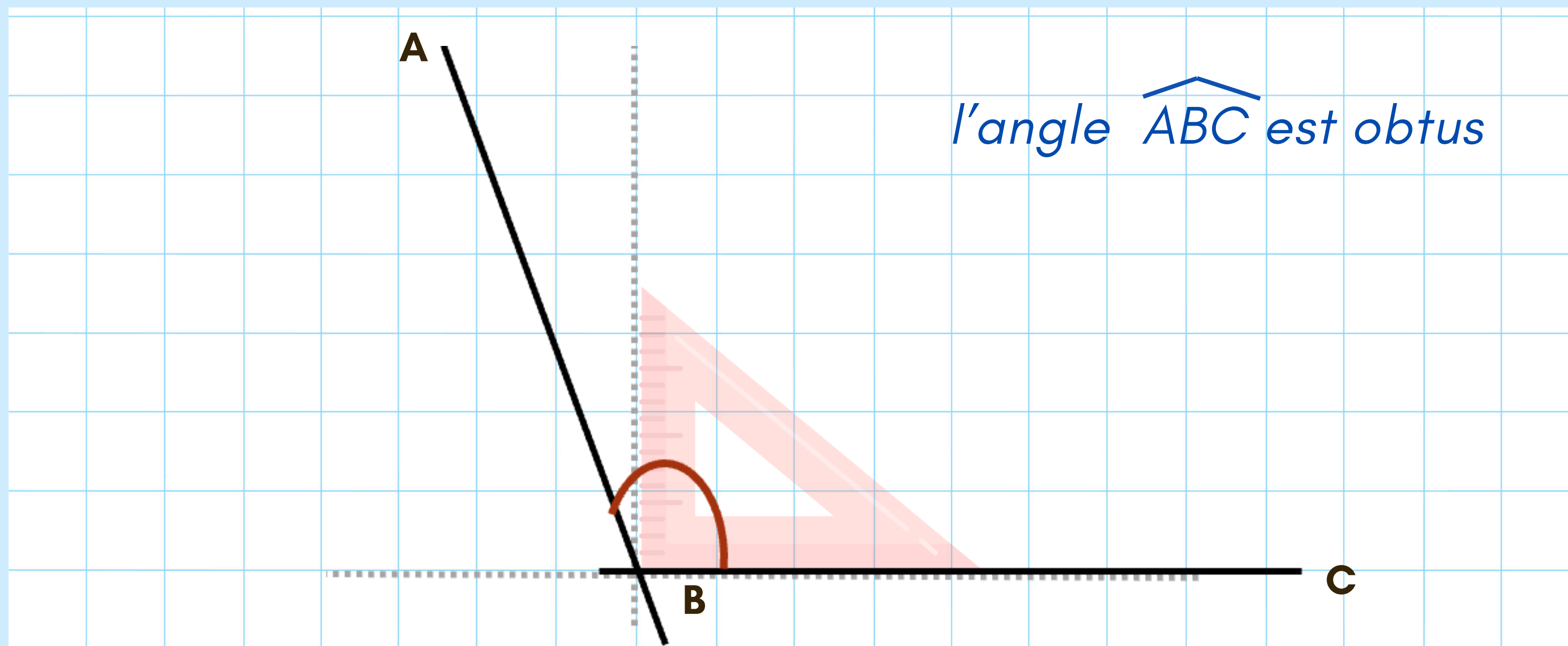
l'angle \widehat{EFG} est aigu





L'ANGLE OBTUS

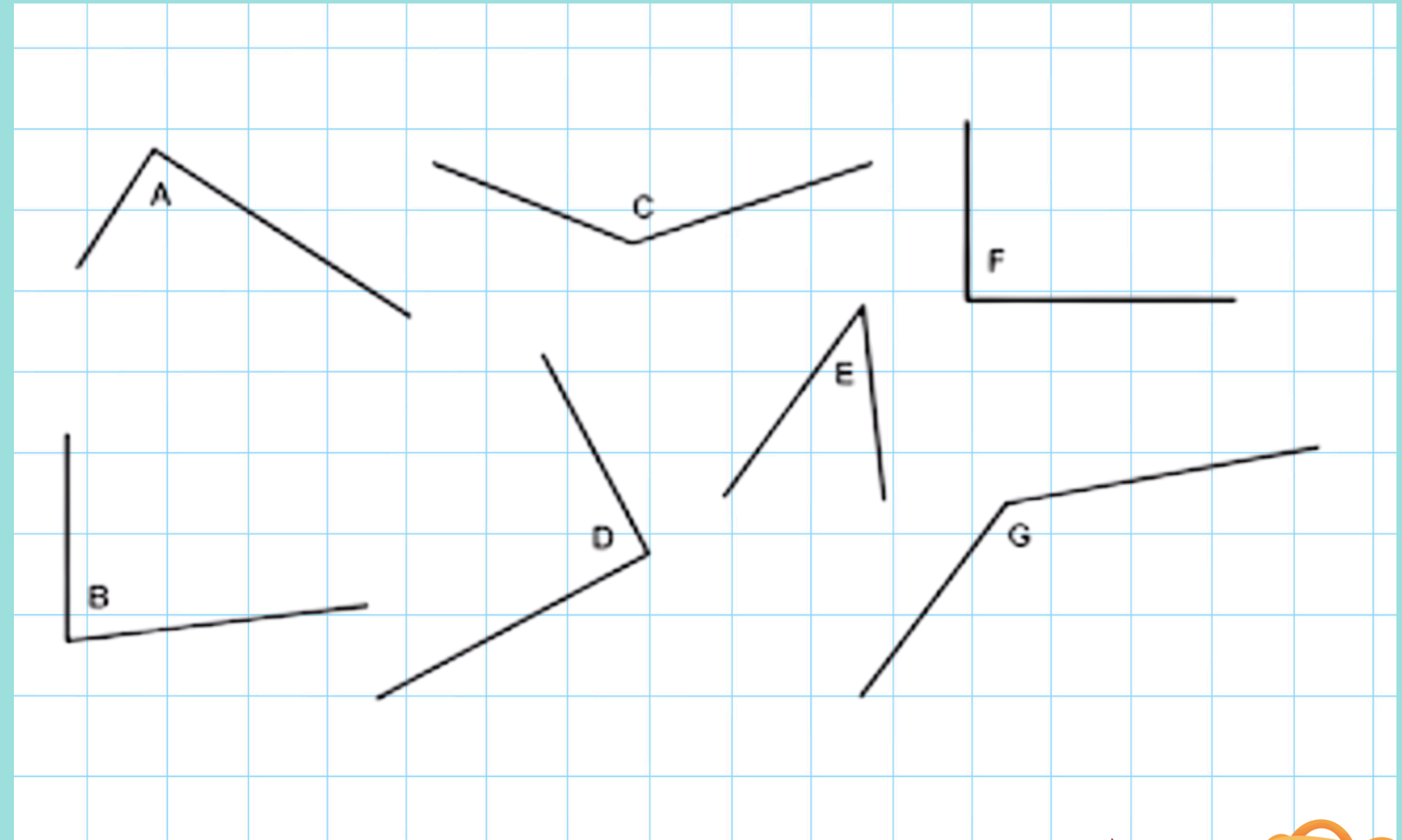
Un angle OBTUS est un angle dont la mesure est strictement supérieure à 90° . Il est plus "ouvert" qu'un angle droit.





MINI TEST

- Trace un angle aigu et un angle obtus.
- Entoure en bleu les angles obtus, en rouge les angles aigus et en vert les angles droits

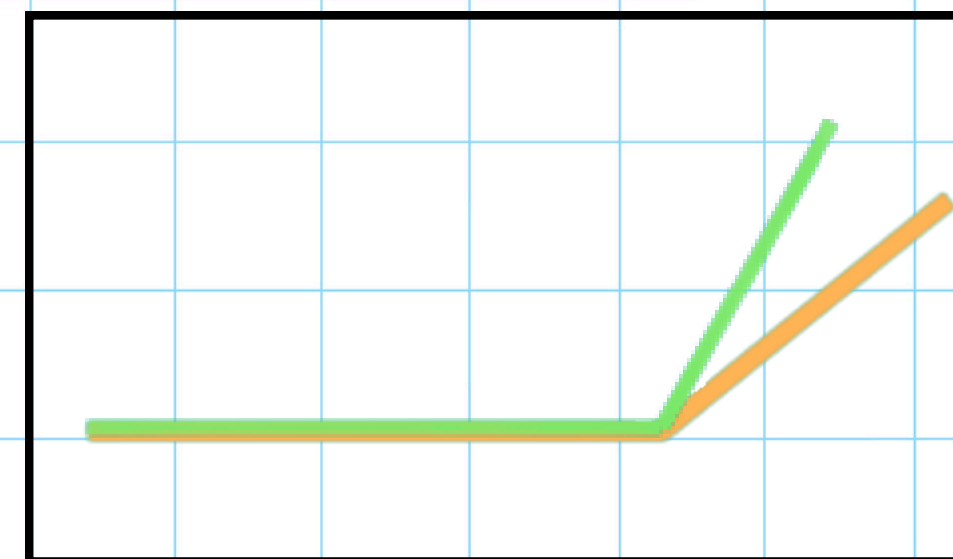
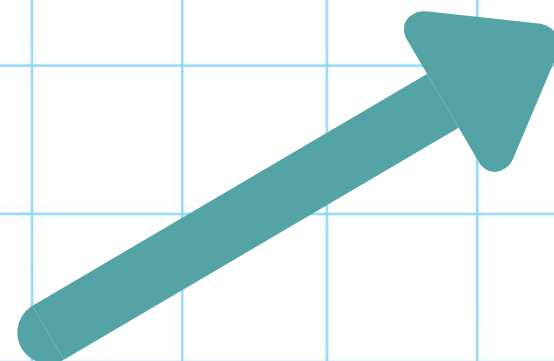
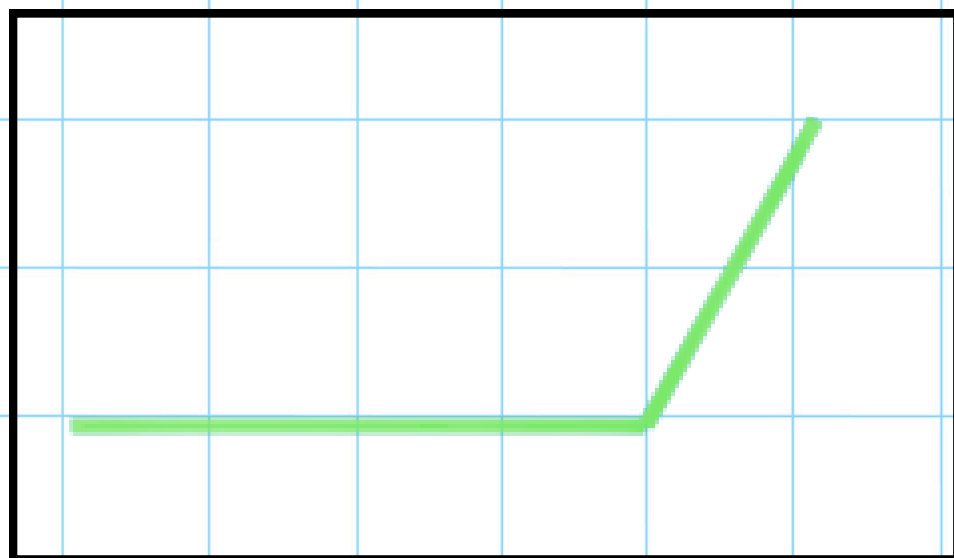




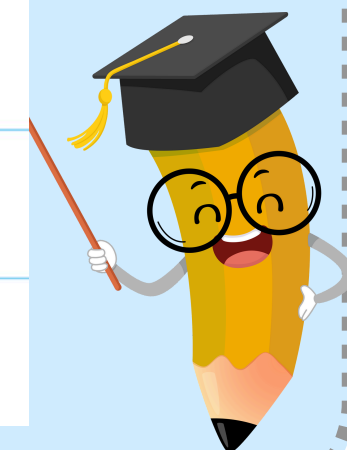
COMPARER DES ANGLES

Pour comparer la mesure de deux angles, on peut les superposer (en reproduisant l'un des deux sur du papier calque).

Comparaison de deux angles



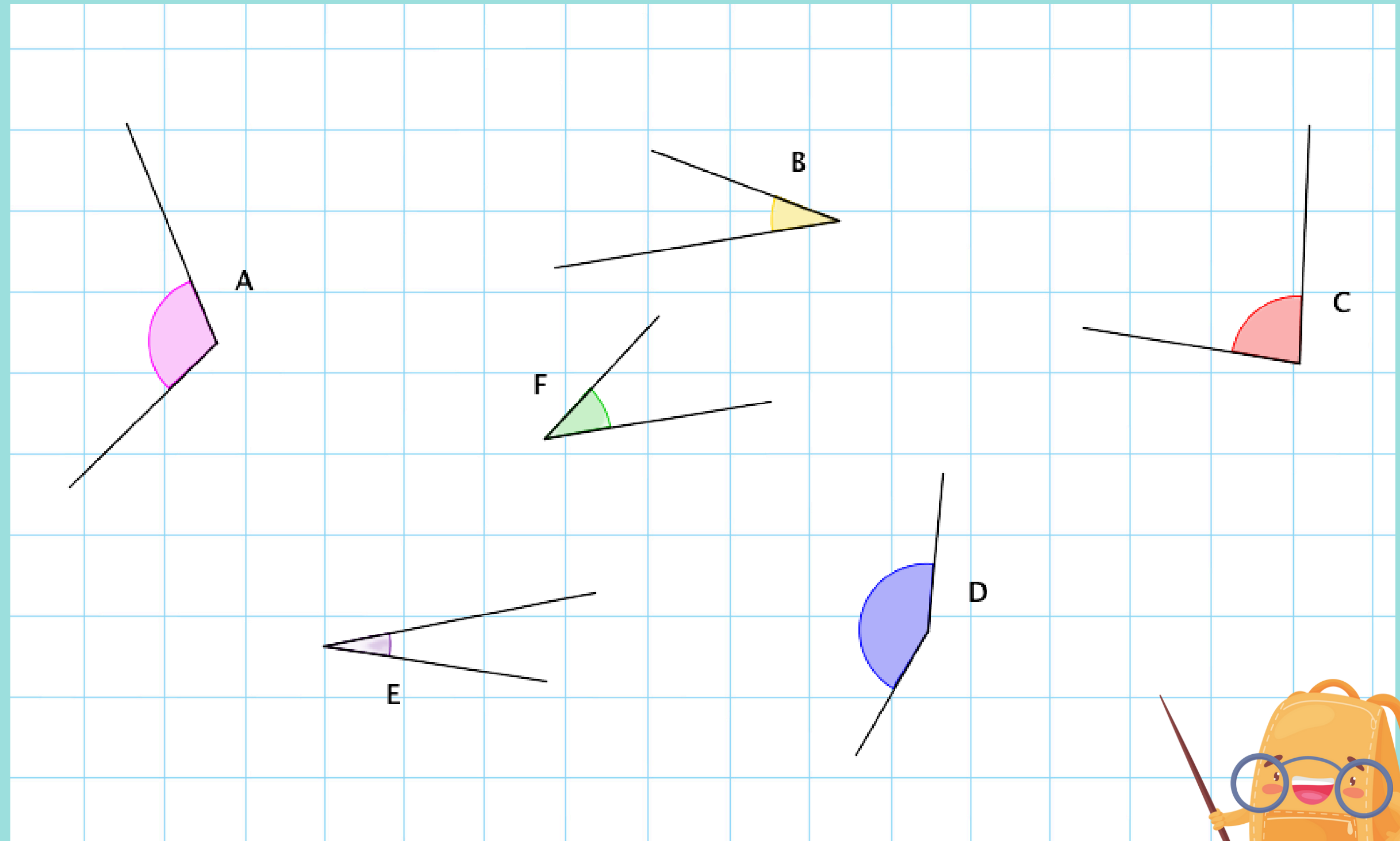
angle orange > angle vert





MINI TEST

Classe les angles
du plus petit au
plus grand.





L'ESSENTIEL À RETENIR

