

# Cahier DU Remplaçant



Année 2022-2023

2



Les numéros utiles	page 4
Les documents de gestion de la classe	page 5
Horaires de l'école	page 6
Tableaux de service	page 6
Noms des collègues et niveaux de classe	page 6
Planning d'utilisation des locaux communs	page 7
Liste du matériel commun disponible	page 7
Liste des élèves	page 8
Les PAI, PPRE, PAP et PPS	page 9
Le matériel des élèves	page 10
L'emploi du temps hebdomadaire	page 11
Le déroulement d'une journée type	page 12
Sorties régulières et prises en charge tps scolaire	page 13
Règles de vie de la classe	page 14
PPMS et incendie	page 15
Les programmations	page 16
Le projet d'école	page 26



# numéros utiles

École :

Téléphone :

@ :

---

IEN :

Téléphone :

@ :

---

Titulaire de la classe :

Téléphone :

@ :

---

TRS de la classe :

Téléphone :

@ :

---

Code wifi :

Code copieur :

Mot de passe ordinateur:



# DOCUMENTS DE gestion de la classe

*Vous trouverez :*

- Le cahier d'appel :
- Le cahier journal :
- Les fiches d'urgence et de renseignements :
- Les dossiers de suivi des élèves :

*La mallette PPM et les instructions :*

- -

*Les PAI et la trousse de 1er secours :*

- -



Horaires de l'école : semaine de \_\_\_\_ jours

- Matins :  
Récréation de
- Après-midi : de  
Récréation de
- Ouverture du portail à \_\_\_\_\_ le matin et \_\_\_\_\_ l'après-midi

Tableau des services de surveillance

		Lundi	Mardi	Mercredi	Jeudi	Vendredi
MATIN	Ouverture					
	Récréation					
APRES-MIDI	Ouverture					
	Récreation					

Collègues et niveaux de classe



# Plannings salle motricité

## Matériel commun disponible

### Planning salle de sport

Salle de sport réservée pour la classe les :

- -
- -
- -

Terrain de sport extérieur : -

- -
- -

### Matériel commun disponible



# liste des élèves

## de la classe





# paï, ppre, pap, dps de la classe

**PAI** : les ordonnances et médicaments sont

- -
- -
- -

**PPS** :

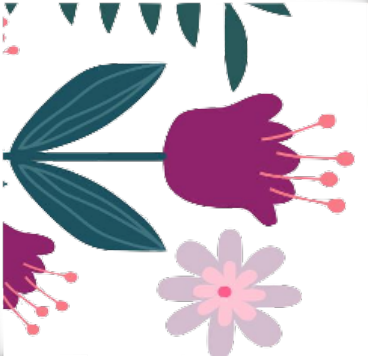
- -
- -
- -

**PAP**:

- -
- -
- -

**PPRE et aménagements pédagogiques :**

- -
- -
- -
- -
- -



# matériel des élèves

## Les cahiers

- -
- -
- -
- -
- -
- -
- -

## Les classeurs

- -
- -
- -
- -

## Les pochettes

- -
- -
- -

## Les manuels

- -
- -
- -

## Autres

- -
- -
- -



# emploi<sup>\*</sup> du temps



# Déroulement

## journée type

Dans l'escalier, le couloir :

- -
- -

De \_\_\_\_\_ à \_\_\_\_\_:

- -
- -
- -
- -
- -

De \_\_\_\_\_ à \_\_\_\_\_:

- -
- -
- -
- -
- -

De \_\_\_\_\_ à \_\_\_\_\_:

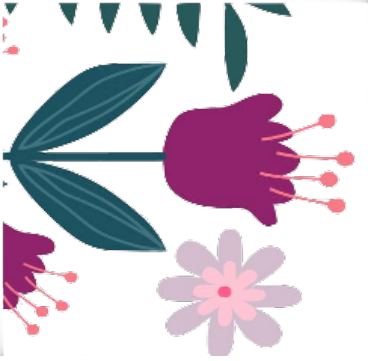
- -
- -
- -
- -
- -

De \_\_\_\_\_ à \_\_\_\_\_:

- -
- -
- -
- -
- -

De \_\_\_\_\_ à \_\_\_\_\_:

- -
- -
- -
- -
- -



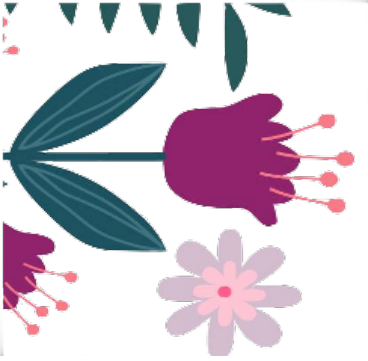
# sorties régulières et prises en charge

- -
- -
- -
- -
- -
- -



# règles de vie<sup>\*</sup>

## de la classe



# PPMS et incendie

## INCENDIE :

- -
- Protocole : -

## INTRUSION :

- -
- Protocole : -

## ALERTE METEO, RISQUES CHIMIQUES... :

- -
- Protocole : -

Une copie du PPMS se situe \_\_\_\_\_

Contenu caisse PPM :

A decorative border of various colorful flowers and leaves surrounds the central text. The flowers include purple, pink, orange, and teal blossoms, along with green and yellow leaves. The text is written in a black, cursive font.

# Mathématiques

C  
M  
1

C  
M  
2



A decorative border featuring various stylized flowers and leaves in shades of purple, pink, orange, and teal, framing the central text area.


Français

C  
M  
1

C  
M  
2



# Histoire



# Géographie



EMC





# Lecture

A decorative border of various colorful flowers and leaves surrounds the central text. The flowers include purple, pink, orange, and teal blossoms, as well as green and yellow leaves. Some flowers have multiple petals, while others are simple buds or clusters.

Anglais

Art et  
musique



EP&



Sciences





Rédaction



# projet d'école