



Consommer en France – les besoins en aliments

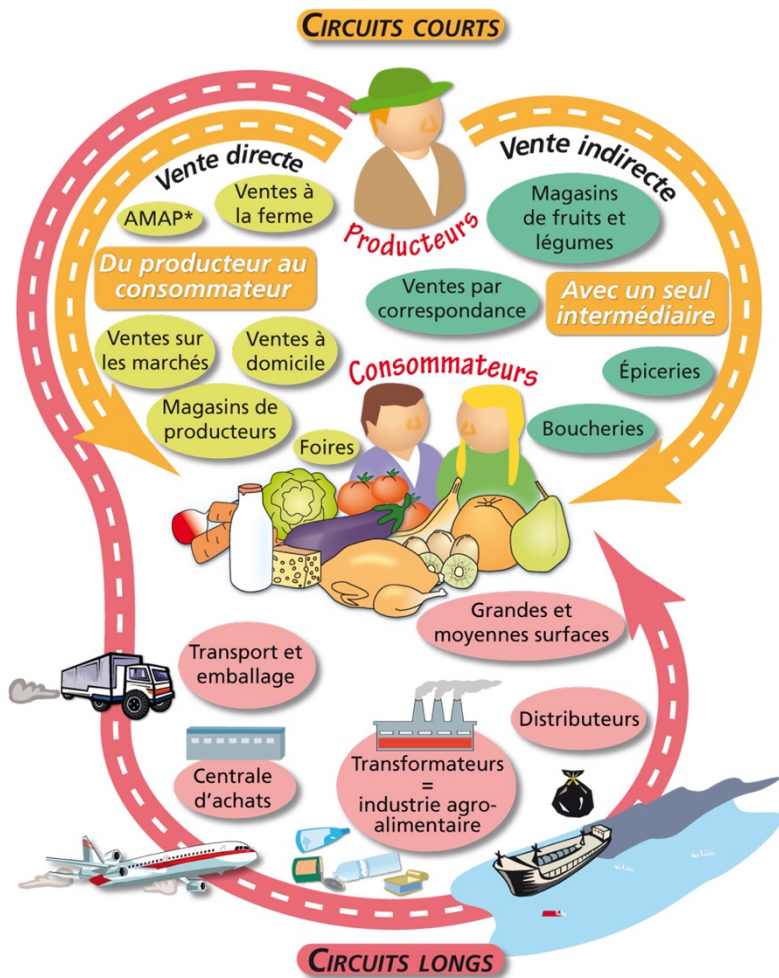
Doc 1 : La consommation d'aliments d'une famille en un an (image Paris Match 2019)



Doc 2: Provenance des produits alimentaires



Doc 3 : Les circuits de distribution



Doc 4 : Le transport des oranges (vidéo Lumni)

<http://www.lumni.fr/video/le-transport-des-oranges>



Doc 5 : Vente sur le marché



Doc 6 : cueillette à la ferme



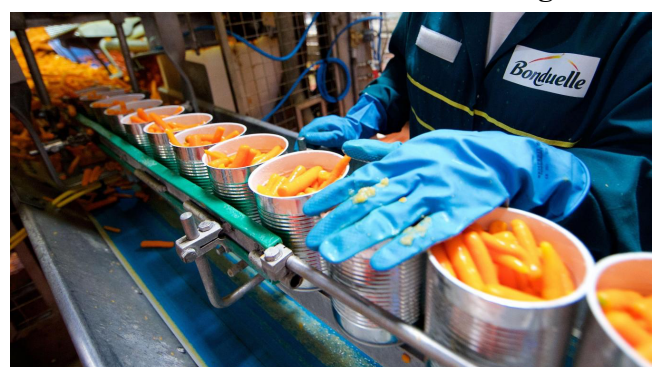
Doc7 : magasin de producteurs



Doc 8 : rayon légumes surgelés de supermarché



Doc 9 : usine de mise en conserve de légumes





Consommer en France – les besoins en aliments

Doc 1: Quels sont les produits consommés par les Français ?

Parmi ces produits, tous sont-ils fabriqués en France d'après toi ? _____

Doc 2: D'où proviennent ces aliments ?

Situe les pays de provenance sur un planisphère. A ton avis comment sont-ils apportés dans le magasin ?

Doc 3 : En t'aidant de l'infographie, explique ce qu'est :

- La vente directe : _____
- La vente indirecte : _____

Quels sont les avantages de la vente directe ? _____

Pourquoi les circuits longs utilisent-ils plus d'énergie ? _____

Doc 4 : D'où viennent les oranges de nos jus d'orange ?

Comment sont-elles acheminées en France ?

Quels problèmes cela génère-t-il ?

Doc 5, 6, 7, 8 et 9 : Observe les images et indique si les produits exposés proviennent de circuits courts : ventes directes ou indirectes ou de circuits longs

Doc 5 : _____

Doc 6 : _____

Doc 7 : _____

Doc 8 : _____

Doc 9 : _____

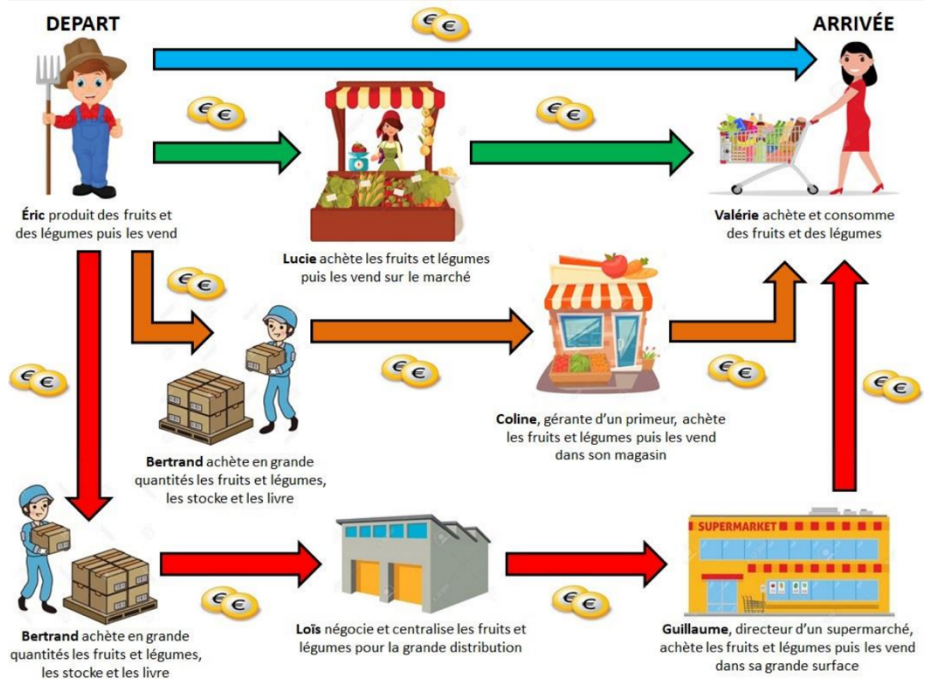


Consommer en France – les besoins en aliments

Lexique:

Vente directe :

Image pour comprendre :



Les Français consomment de nombreux chaque jour. Certains sont produits (salade) quand d'autres viennent de pays et parcourent des milliers de kilomètres avant d'arriver dans nos assiettes (bananes, oranges...). Les aliments sont alors acheminés par et parfois même par avion.

Certains produits alimentaires sont vendus sans (une pomme par exemple) alors que d'autres sont transformés dans des agro-alimentaires avant d'être vendus aux consommateurs (un pot de compote de pommes).

Pour se procurer les produits alimentaires, les Français peuvent passer par des circuits : la vente directe (cueillette à la, vente à la ferme), la vente indirecte (achat sur le marché, achat dans un magasin de) ou passer par des circuits (achat en supermarché, achat de produits transformés...).

Les circuits longs consomment beaucoup d'..... et génèrent de la Quand cela est possible, il vaut mieux privilégier les circuits courts et la consommation de fruits et légumes de qui génèrent moins de pollution et rémunèrent davantage les producteurs.



Consommer en France – les besoins en aliments

Doc 1: Quels sont les produits consommés par les Français ?

Des boissons, des fruits, des légumes, des produits transformés (pâtes, gâteaux, pain...), de la viande...

Parmi ces produits, tous sont-ils fabriqués en France d'après toi ? **Non**

Doc 2: D'où proviennent ces aliments ?

France, Italie, Brésil, Côte d'Ivoire, Costa-Rica, Israël, Chine

Situe les pays de provenance sur un planisphère. A ton avis comment sont-ils apportés dans le magasin ?

par bateau, par camion, par avion

Doc 3 : En t'aidant de l'infographie, explique ce qu'est :

- La vente directe : **le produit passe directement du producteur au consommateur**
- La vente indirecte : **le produit passe du producteur au consommateur avec un seul intermédiaire**

Quels sont les avantages de la vente directe ? **pas de coût de transport, pas de pollution, pas de transformation**

Pourquoi les circuits longs utilisent-ils plus d'énergie ? **car il faut transporter les aliments, les transformer, les transporter de nouveau. Cela utilise du carburant, de l'électricité pour faire tourner les usines**

Doc 4 : D'où viennent les oranges de nos jus d'orange ?

d'Amérique, d'Espagne ou d'Afrique du Nord

Comment sont-elles acheminées en France ?

par bateaux parfois sous forme surgelée

Quels problèmes cela génère-t-il ?

de la pollution, des coûts de transport importants

Doc 5, 6, 7, 8 et 9 : Observe les images et indique si les produits exposés proviennent de circuits courts : ventes directes ou indirectes ou de circuits longs

Doc 5 : **circuit court vente indirecte**

Doc 6 : **circuit court vente directe**

Doc 7 : **circuit court vente indirecte**

Doc 8 : **circuit long**

Doc 9 : **circuit long**

Les Français consomment de nombreux aliments chaque jour. Certains sont produits localement (salade) quand d'autres parcourent des milliers de kilomètres avant d'arriver dans nos assiettes (bananes, oranges...). Les aliments sont alors acheminés par camions, bateaux et parfois même par avion.

Certains produits alimentaires sont vendus sans transformation (une pomme par exemple) alors que d'autres sont transformés dans des usines agro-alimentaires avant d'être vendus aux consommateurs (un pot de compote de pommes).

Pour se procurer les produits alimentaires, les Français peuvent passer par des circuits courts : la vente directe (cueillette à la ferme, vente à la ferme), la vente indirecte (achat sur le marché, achat dans un magasin de producteurs) ou passer par des circuits longs (achat en supermarché, achat de produits transformés...)

Les circuits longs consomment beaucoup d'énergie et génèrent de la pollution. Quand cela est possible, il vaut mieux privilégier les circuits courts et la consommation de fruits et légumes de saison qui génèrent moins de pollution et rémunèrent davantage les producteurs.